

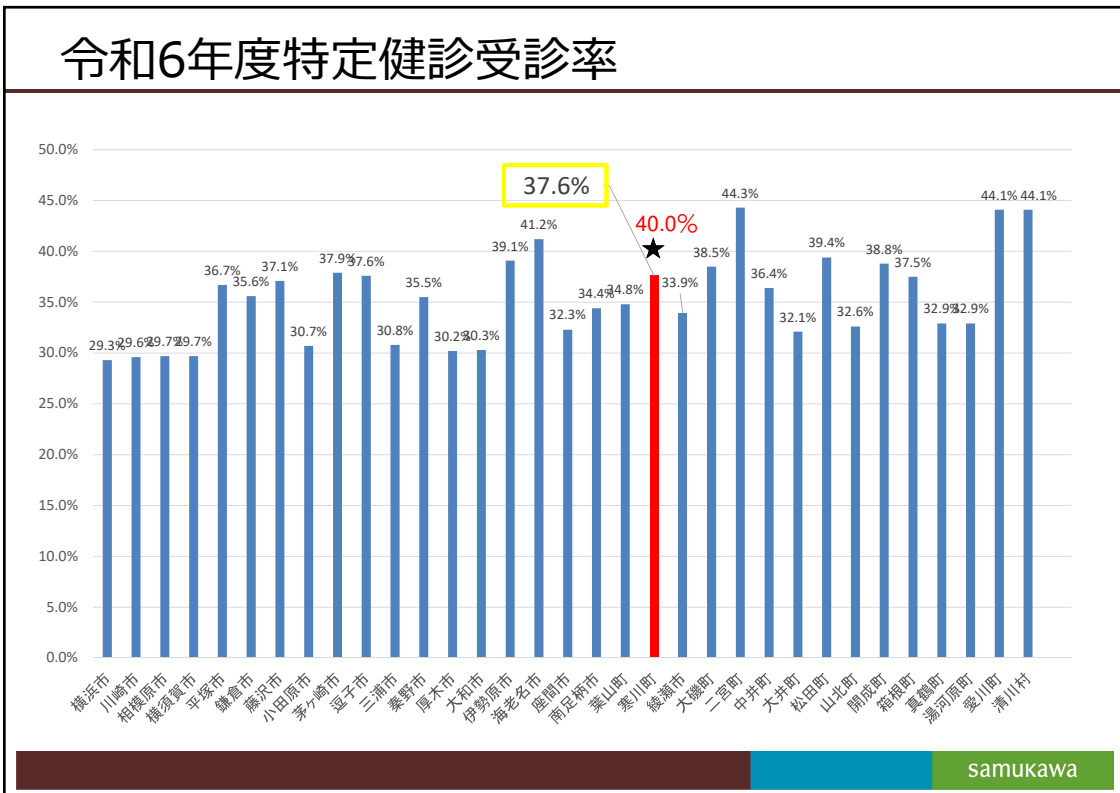


## 令和8年度特定健康診査・ 保健指導について

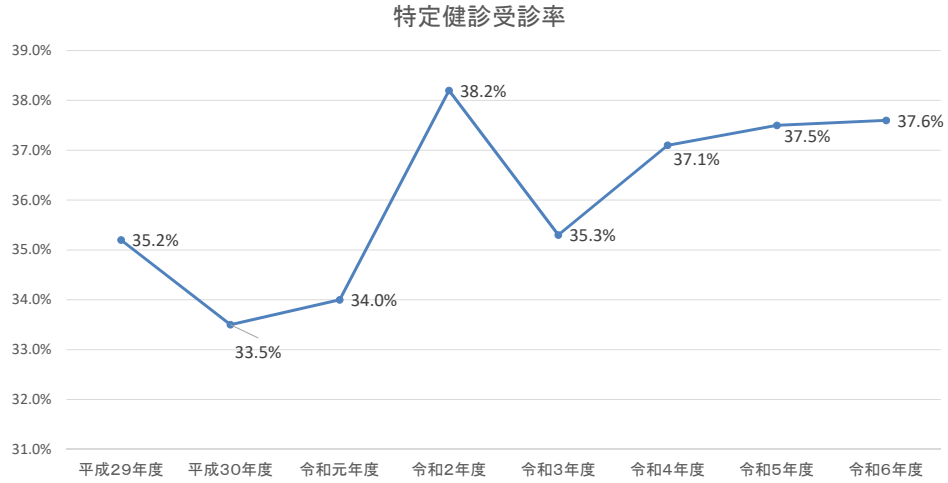
令和8年5月18日


寒川町

samukawa

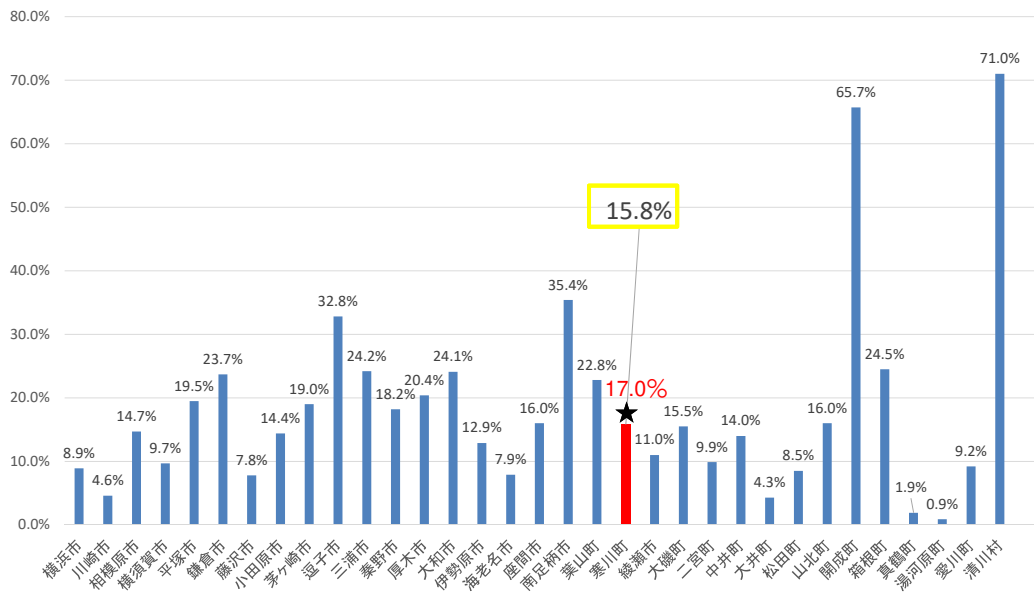


## 寒川町特定健診受診率の経年変化



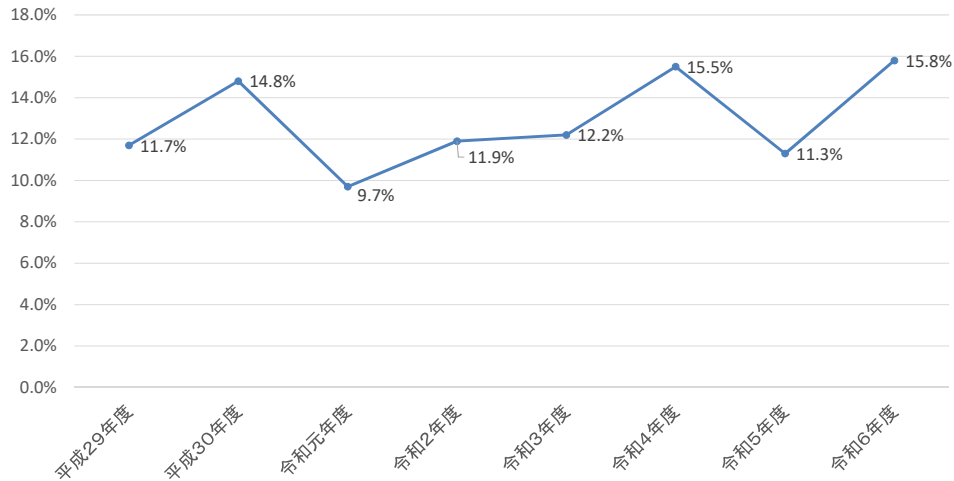
samukawa

## 令和6年度特定保健指導実施率



samukawa

## 寒川町特定保健指導実施率の経年変化



samukawa

保健事業	特定健康診査	眼底検査	特定保健指導	高血圧症重症化予防	受診勧奨	糖尿病（性腎症）重症化予防事業
実施期間	6/10(水)～8/31(月) 追加2/1(月)～2/28(日)	6/10(水)～10/31(土) 追加2/1(月)～3/31(水)	11月から	6月から	9月から	8月から
対象	40歳～74歳の国保加入者 (S26.9.1～S62.4.1生まれ)		積極的支援及び動機 づけ支援該当者	令和6年度の健診で町が 定める基準値以上の者	令和8年度特定健診 の結果、血圧と血 糖値において、受 診が必要と考えら れる者	令和7年度特定健診 及び医療機関未受 診であり、過去4 年間で特定健診に おいて糖尿病基準 に該当または糖尿 病レセプトと判定 された者
内容	基本的項目(問診、身体・血圧測定、血液検査、尿検査) 詳細項目(心電図、眼底、貧血、腎機能検査、クレアチニ ン) 追加項目(尿酸)		生活習慣病発症予防 のための生活指導	高血圧症重症化予防の ための生活指導	対象者へ受診勧奨 及び保健指導	対象者へ受診勧奨 及び保健指導
自己負担金	500円（住民税非課税世帯は無料）		無 料			
受診券 発送 利用 勧奨	6月初旬に対象者へ受診券、 健診票を発送予定		保健師、管理栄養士が 利用勧奨を行い、希望者に実施する			

samukawa

# 受診勧奨チラシ

特定健診は、  
通院中の方も対象です。

寒川町の補助で  
通常約16,000円の  
健診が500円\*で  
受診可能です。

\*非課税世帯は費用免除

寒川町役場  
健康福祉部  
健康づくり課



40〜74歳の  
国民健康保険に  
加入している方へ

医師である私からも  
年度に1回の特定健診の  
受診を推奨します。

詳細は裏面をご確認ください。

令和8年度 寒川町特定健診

40〜74歳の国民健康保険に加入している方へ

薬剤師である私からも  
年度に1回の  
特定健診の  
受診を推奨します

特定健診は、通院中の方も対象です。

寒川町の補助で通常約16,000円の健診が  
500円\*で受診可能です。

\*非課税世帯は費用免除

寒川町役場 健康福祉部 健康づくり課

詳細は  
裏面をご確認  
ください。

samukawa