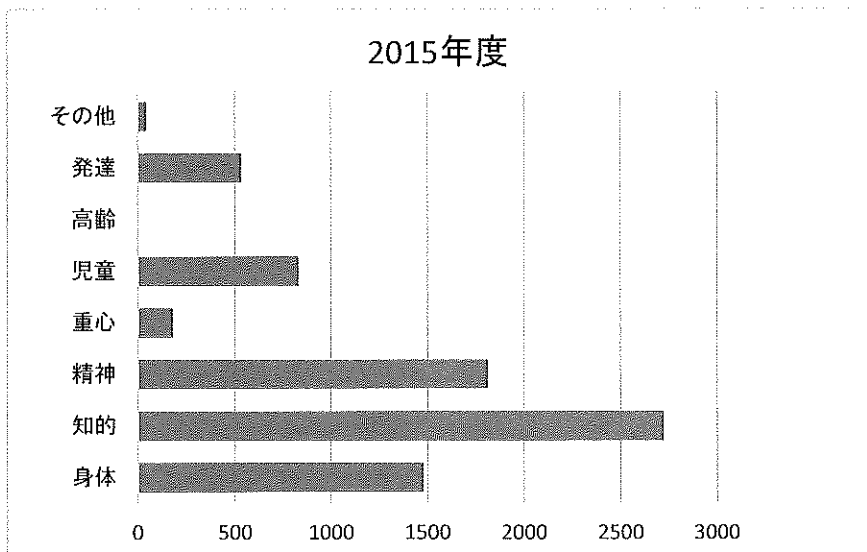
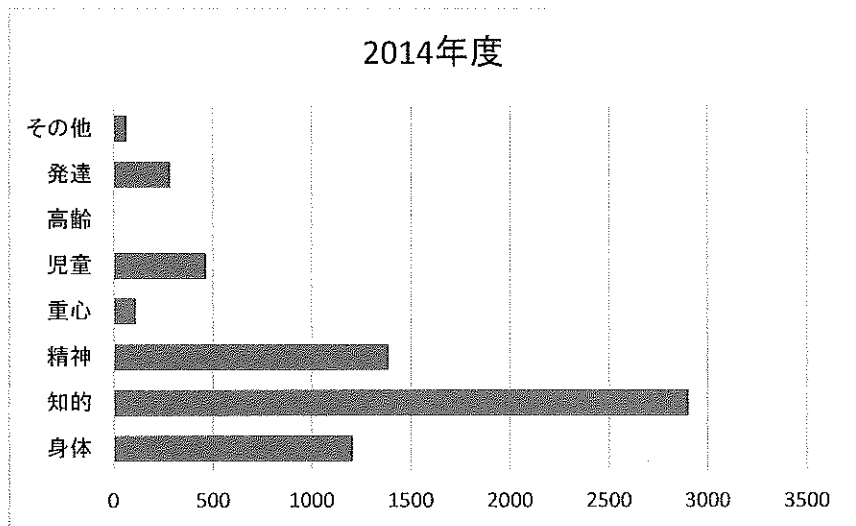
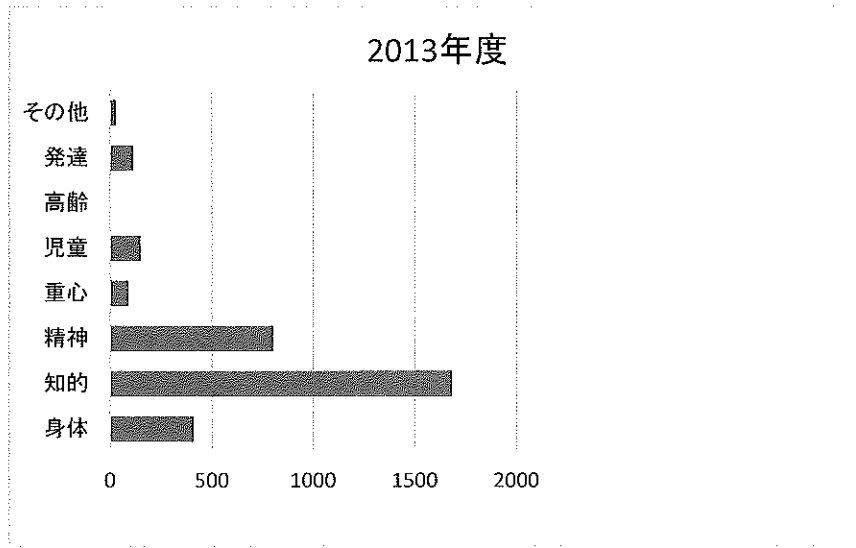
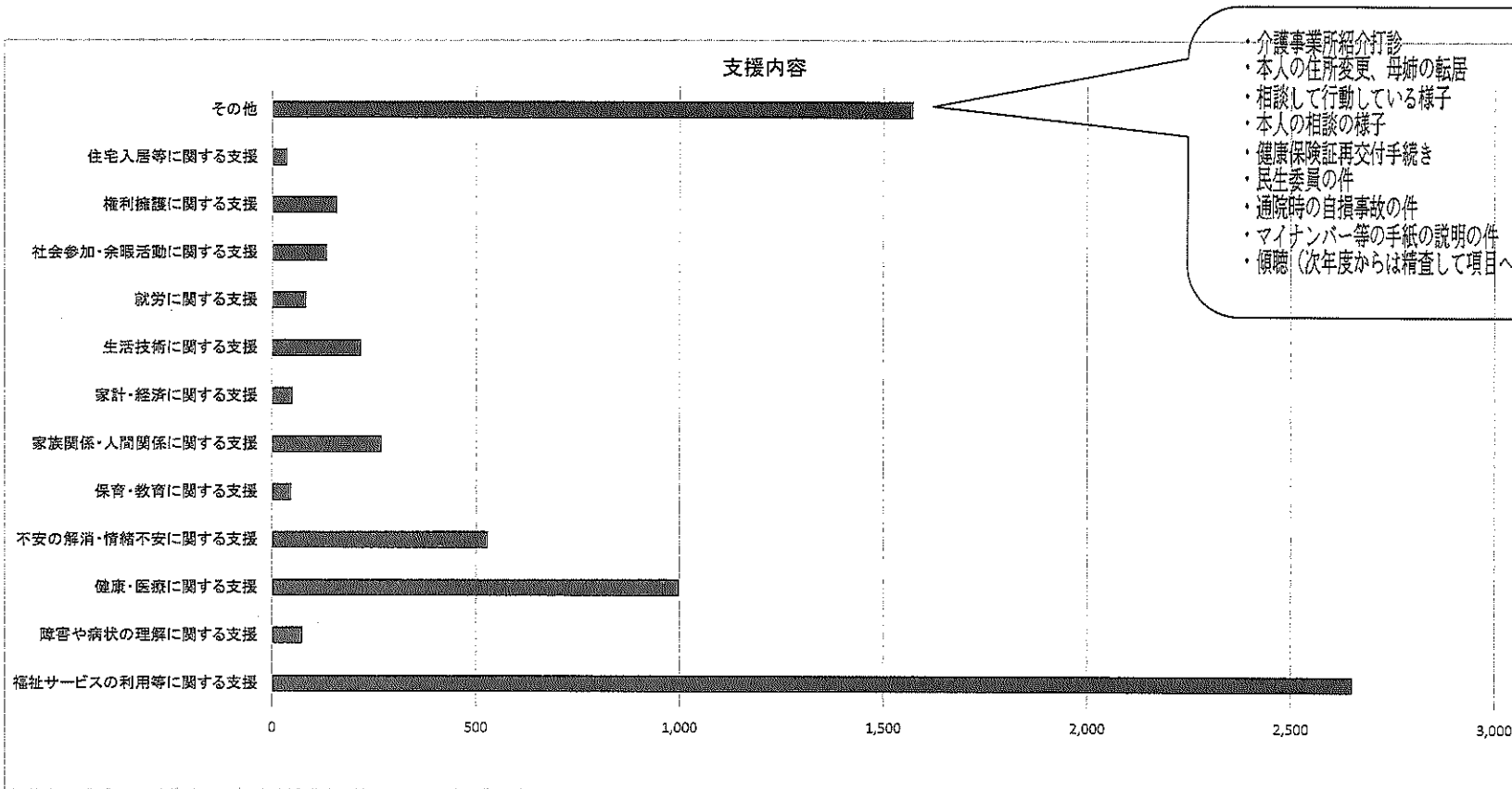
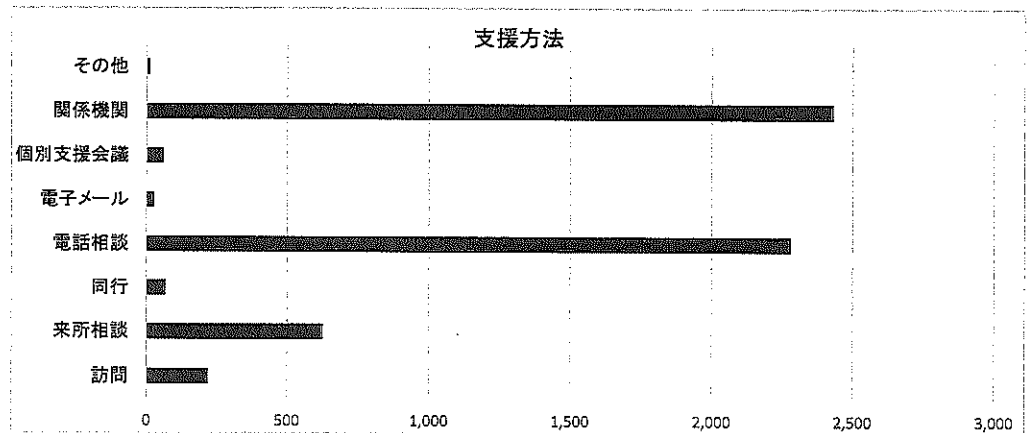
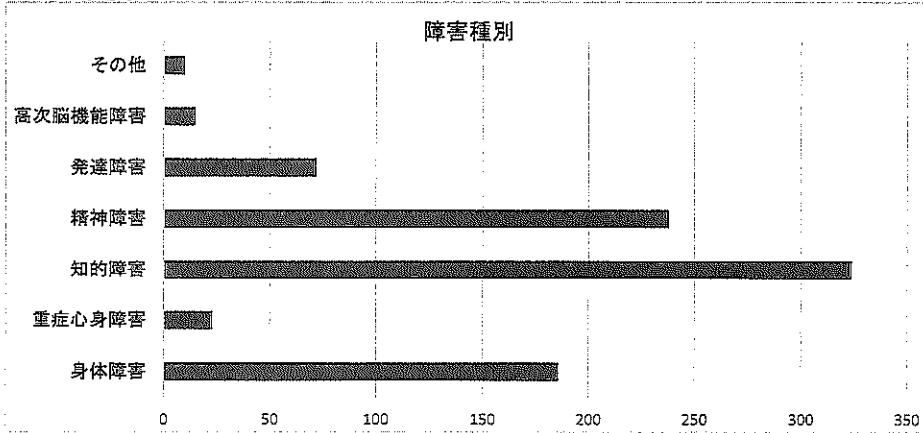


障害種別 年間 相談件数



2015年度



- ・介護事業所紹介打診
- ・本人の住所変更、母姉の転居
- ・相談して行動している様子
- ・本人の相談の様子
- ・健康保険証再交付手続き
- ・民生委員の件
- ・通院時の自損事故の件
- ・マイナンバー等の手紙の説明の件
- ・傾聴（次年度からは精査して項目へ振り分けている）
- など他