

# 人口シミュレーション資料

## 寒川町公共施設再編計画策定時からの修正点

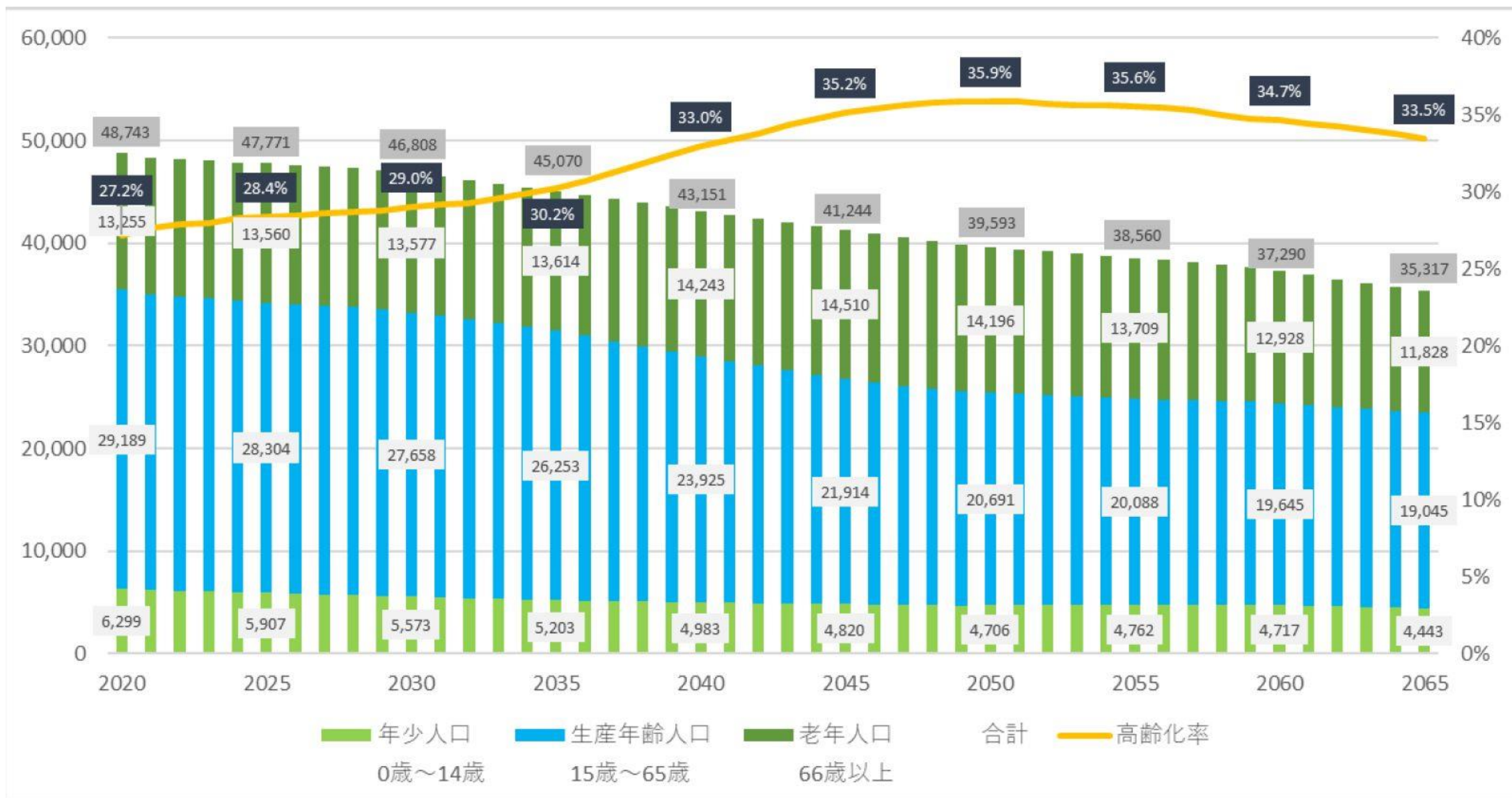
- 小学校の1学級数あたりの児童数 ※法律改正による修正。

40人 → 35人

※小学1年～3年は既に実施済みのため、  
小学4年～6年が修正の対象。

※中学校は40人で変更なし。

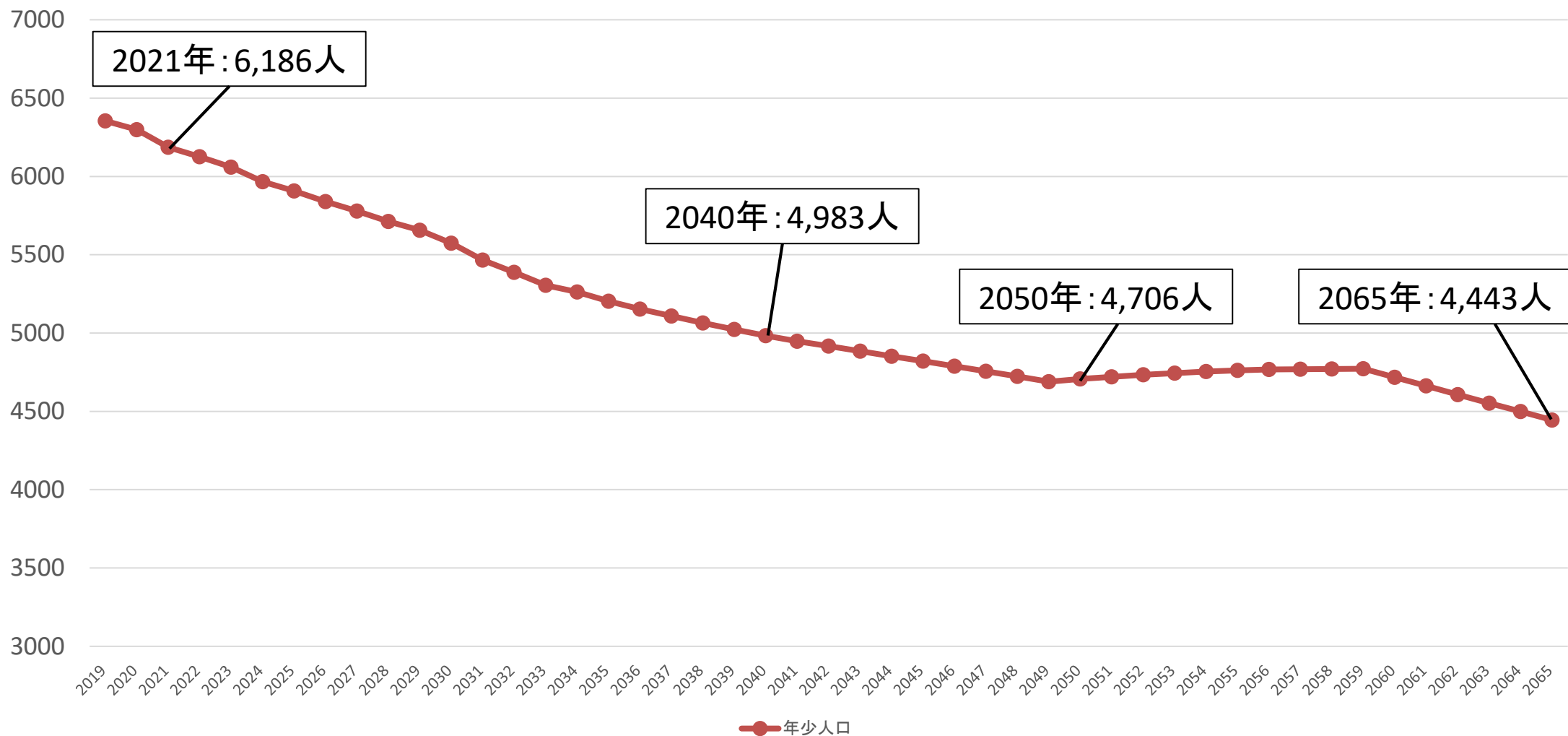
# 寒川町の人口推計



出典：寒川町人口ビジョン

# 年少人口（0～14歳）の推計

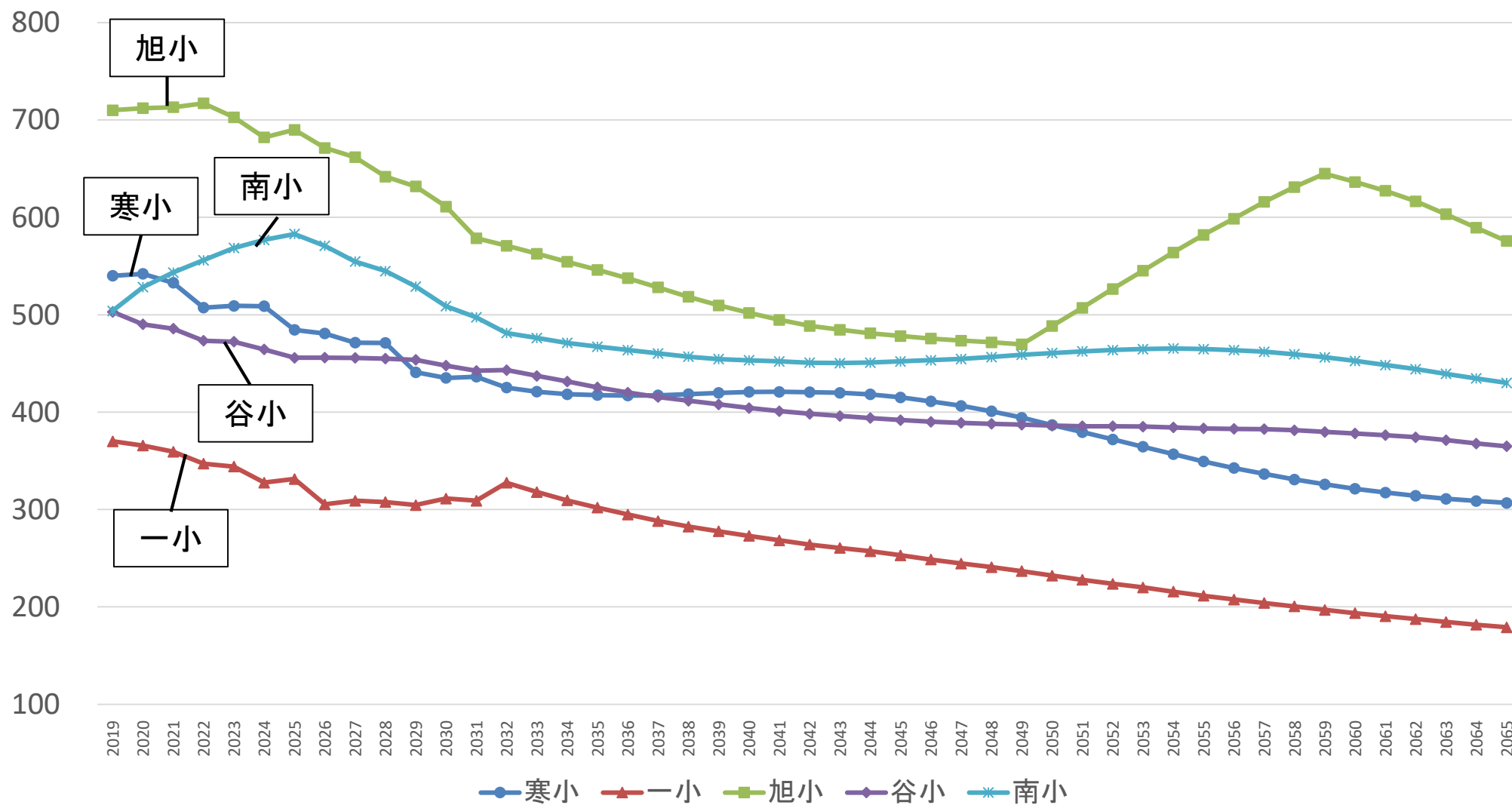
年少人口(0～14歳)の推計



出典：寒川町人口ビジョンによる人口推計データより作成

# 小学校毎の児童数推計

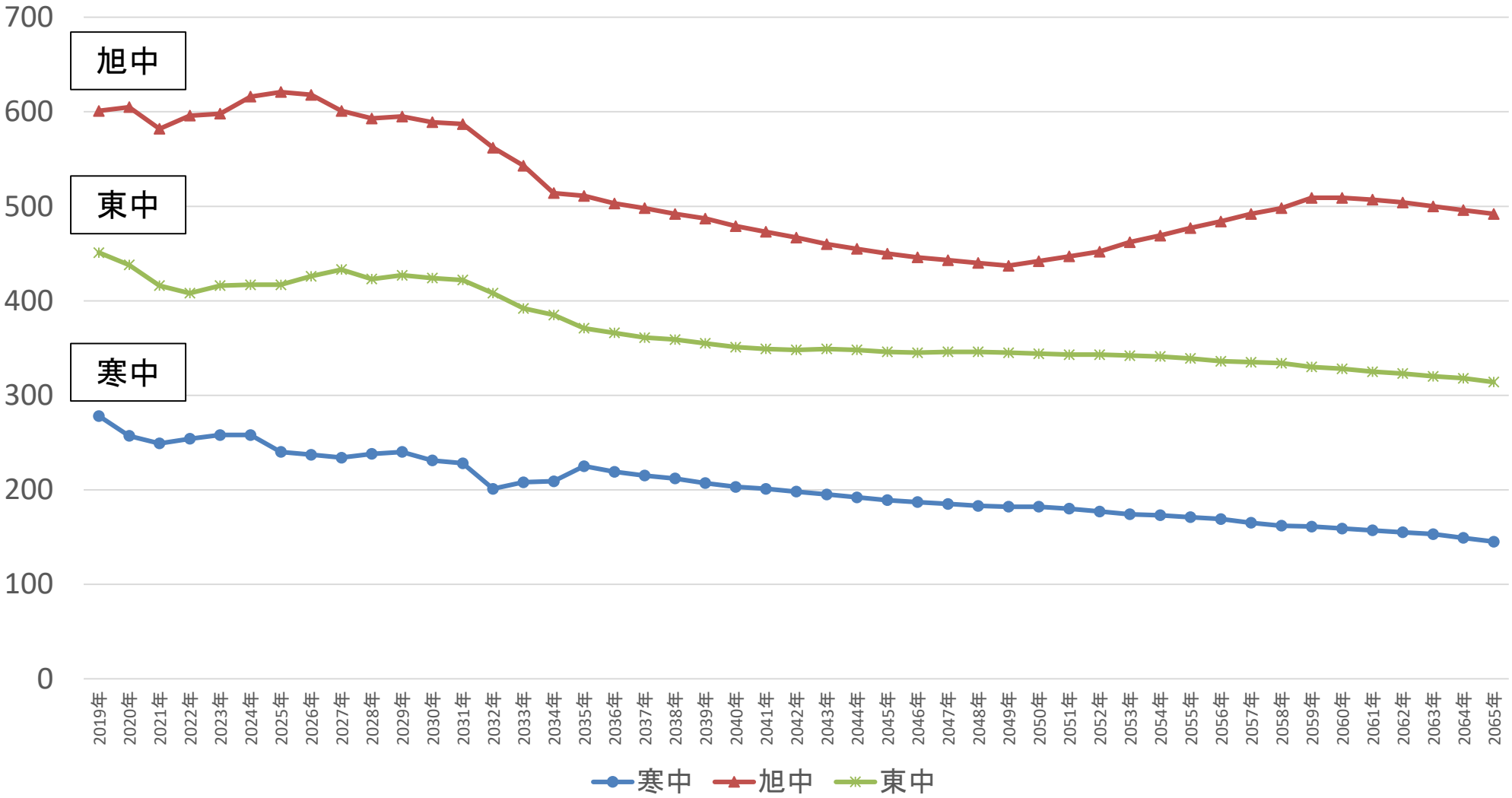
小学校毎の児童数推計



出典：寒川町人口ビジョンによる人口推計データより作成

# 中学校毎の生徒数推計

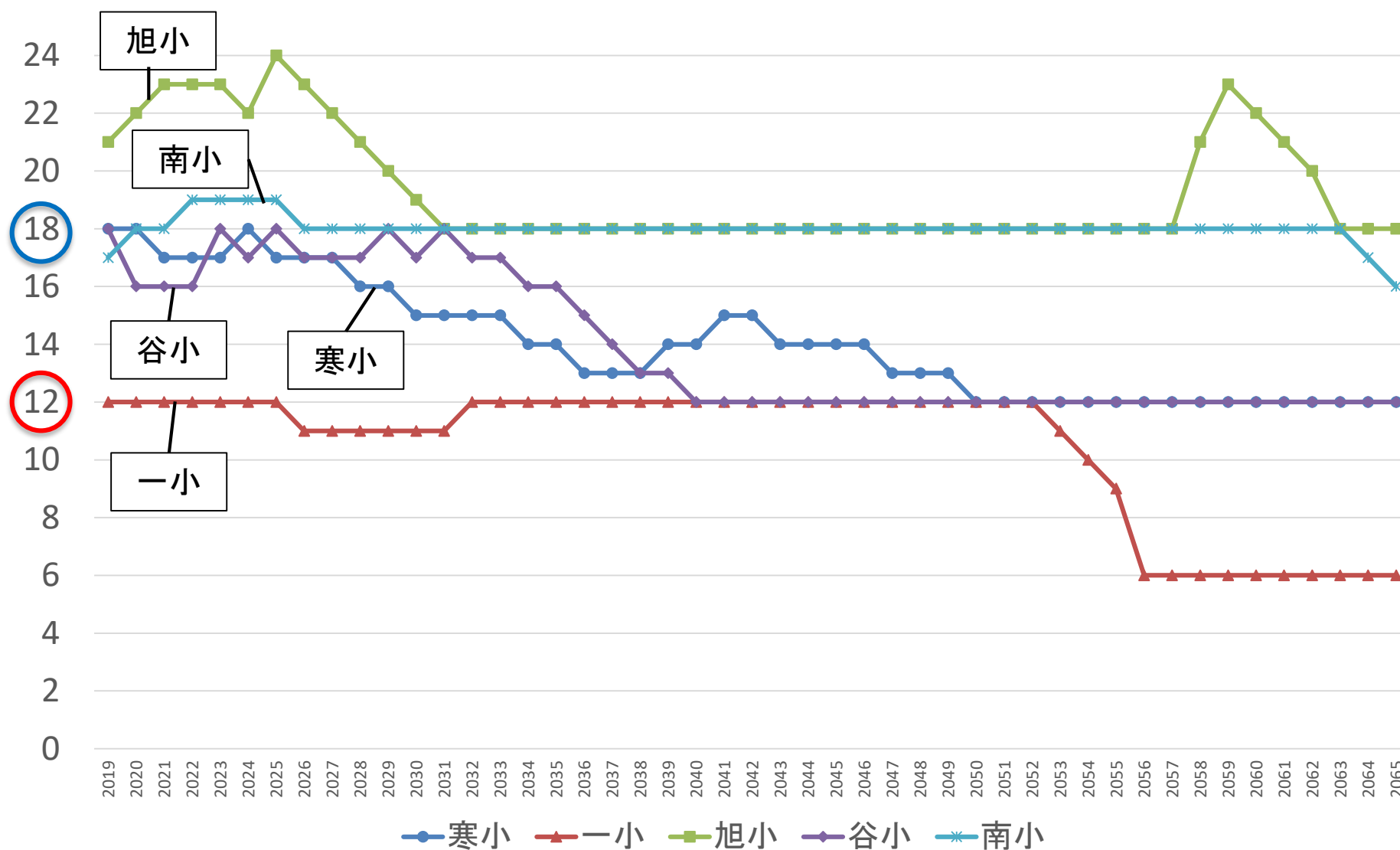
中学校毎の生徒数推計



出典：寒川町公共施設再編計画による人口推計データより作成

# 小学校毎の学級数推計

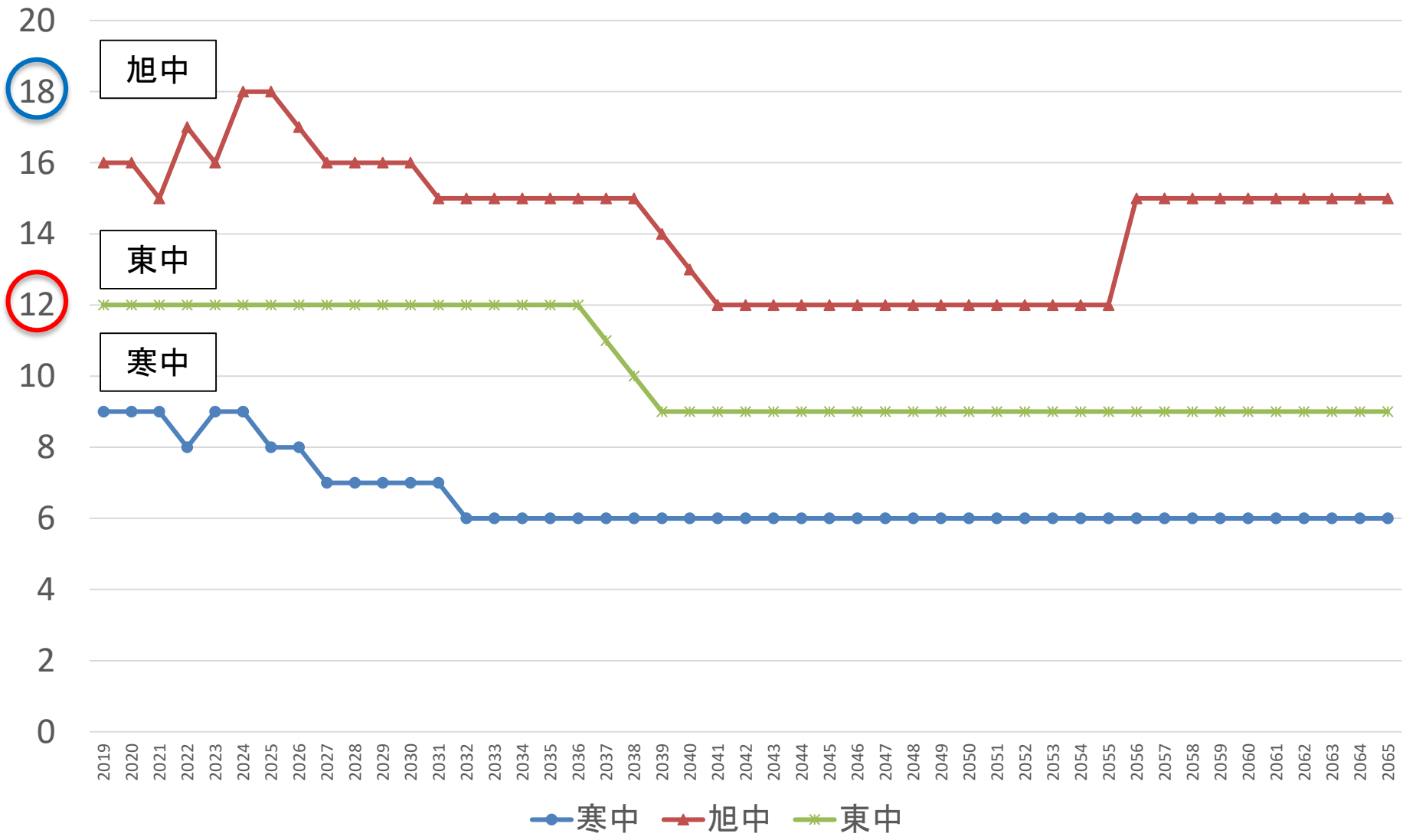
## 小学校毎の学級数推計



出典：寒川町人口ビジョンによる人口推計データを基に作成

# 中学校毎の学級数推計

## 中学校毎の学級数推計



出典：寒川町公共施設再編計画による人口推計データを基に作成

# 小学校 1学級あたりの児童

	2021		2030		2040		2050		2060		2065	
	児童数	学級数	児童数	学級数	児童数	学級数	児童数	学級数	児童数	学級数	児童数	学級数
寒小	31	17	29	15	30	14	32	12	27	12	26	12
一小	30	12	28	<b>11</b>	23	12	19	12	32	<b>6</b>	30	<b>6</b>
旭小	31	23	32	19	28	18	27	18	29	22	32	18
谷小	30	16	26	17	34	12	32	12	32	12	31	12
南小	30	18	28	18	25	18	26	18	25	18	27	16

※12学級未満を朱書き（太字）にしています。

出典：寒川町人口ビジョンによる人口推計データを基に作成



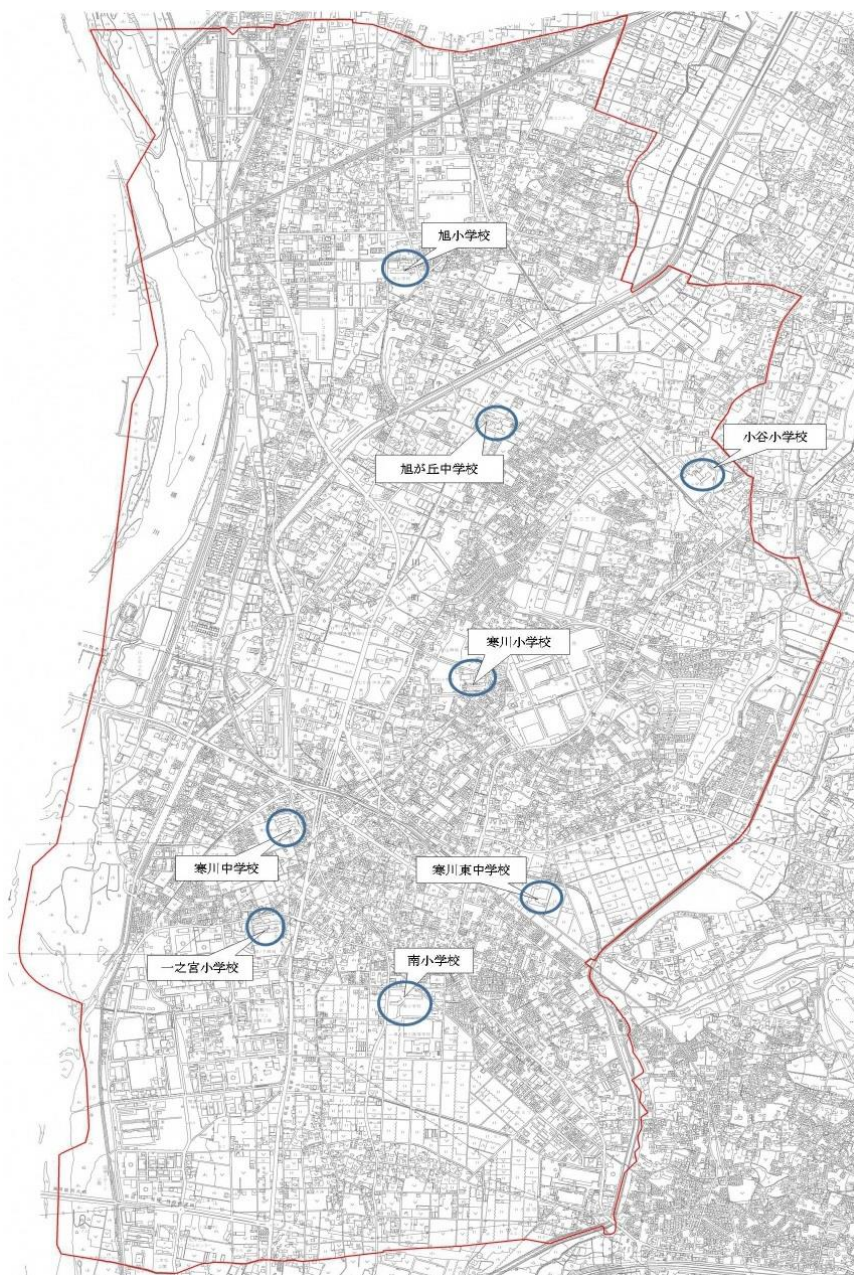
# 中学校 1 学級あたりの生徒数

	2021		2030		2040		2050		2060		2065	
	生徒数	学級数	生徒数	学級数	生徒数	学級数	生徒数	学級数	生徒数	学級数	生徒数	学級数
寒中	28	9	33	7	34	6	30	6	27	6	24	6
旭中	39	15	37	16	37	13	37	12	34	15	33	15
東中	35	12	35	12	39	9	38	9	36	9	35	9

※12学級未満を朱書き（太字）にしています。

出典：寒川町公共施設再編計画による人口推計データを基に作成

# 寒川町立学校配置図



令和3年度寒川町立学校 児童・生徒数及び学級数

令和3年5月1日現在

学校名	児童・生徒数	学級数							
		1年	2年	3年	4年	5年	6年	特別支援学級	計
寒川小学校	495	3	3	3	3	3	3	2	20
一之宮小学校	363	2	2	2	2	2	2	2	14
旭小学校	689	4	3	4	3	4	3	3	24
小谷小学校	462	3	2	2	3	3	3	3	19
南小学校	567	3	3	3	3	3	3	2	20
寒川中学校	283	3	3	3				2	11
旭が丘中学校	598	5	5	5				4	19
寒川東中学校	379	4	3	4				2	13