

塔の塚修繕について

現状

・塚西側道路に面している塚斜面の犬走部分のコンクリートが経年劣化及び樹木が生えたため剥離している。また、南面のコンクリートについても過去に剥離してしまった部分がある。

修繕内容

- ・塚の犬走部分で剥離しかかっているコンクリートの撤去及び処分
- ・該当部の樹木伐根、該当部及び周辺のもルタル等での補修
- ・南部分ですでに垂直方向に剥離している部分のもルタル等での補修

予備費充用予定額

192,500円

現況実測図

所在 高座郡寒川町岡田四丁目1864番とその周辺
縮尺 1:100



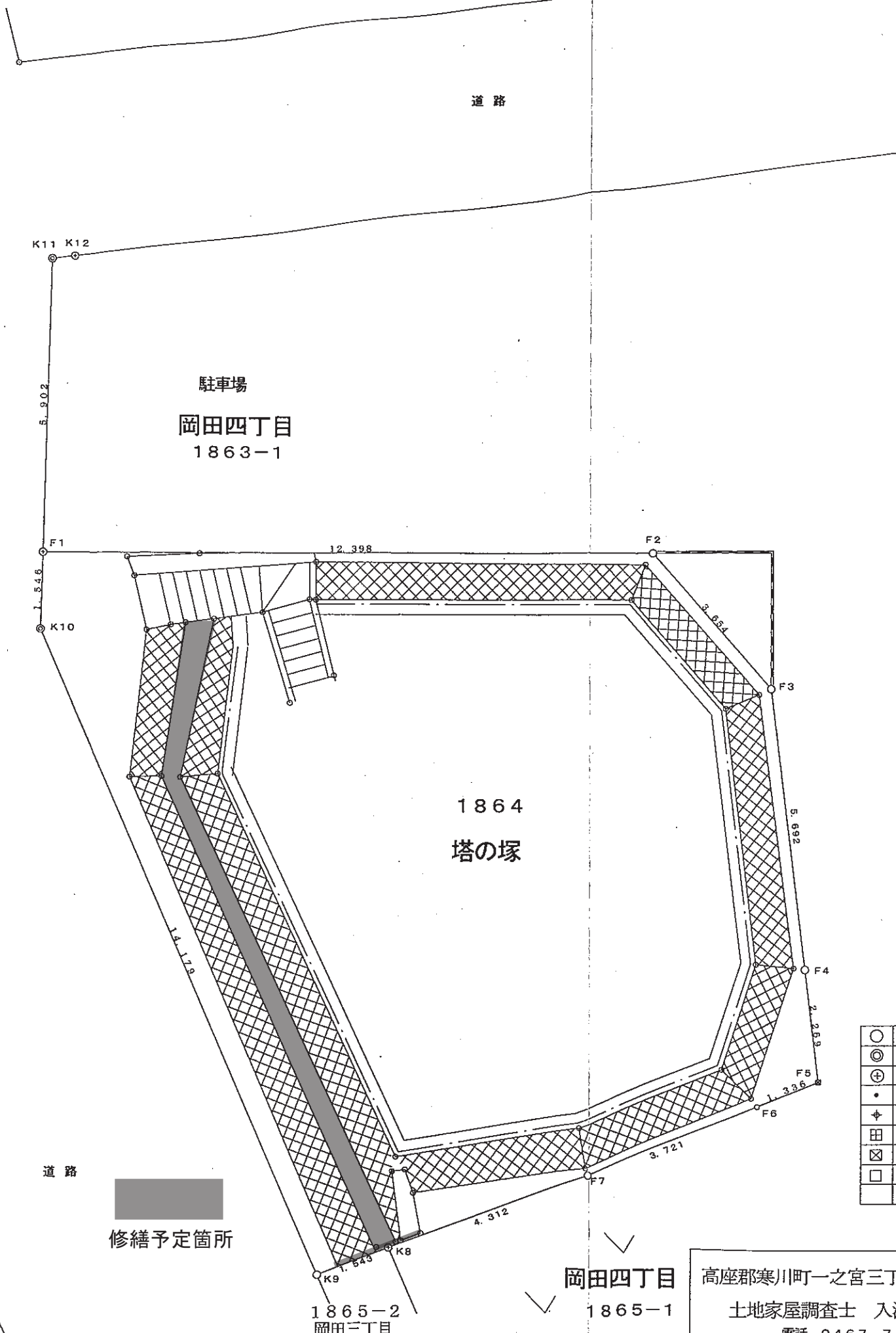
求積表

地番 1864			
測点名	X座標	Y座標	距離
F1	-69747.353	-39933.615	12.398
F2	-69747.591	-39921.219	3.654
F3	-69750.387	-39918.866	5.692
F4	-69756.050	-39918.291	2.269
F5	-69758.307	-39918.062	1.336
F6	-69758.780	-39919.312	3.721
F7	-69760.098	-39922.792	4.312
K8	-69761.514	-39926.865	1.543
K9	-69762.021	-39928.322	14.179
K10	-69748.897	-39933.688	1.546
倍面積		-328.673013	
面積		164.3365065	
地積		164.33	m ²
坪数		49.71	坪

地番	地積
1864	164.33 m ²

座標リスト

点名	X座標	Y座標
F1	-69747.353	-39933.615
F2	-69747.591	-39921.219
F3	-69750.387	-39918.866
F4	-69756.050	-39918.291
F5	-69758.307	-39918.062
F6	-69758.780	-39919.312
F7	-69760.098	-39922.792
K8	-69761.514	-39926.865
K9	-69762.021	-39928.322
K10	-69748.897	-39933.688
K11	-69741.458	-39933.336
K12	-69741.410	-39932.876



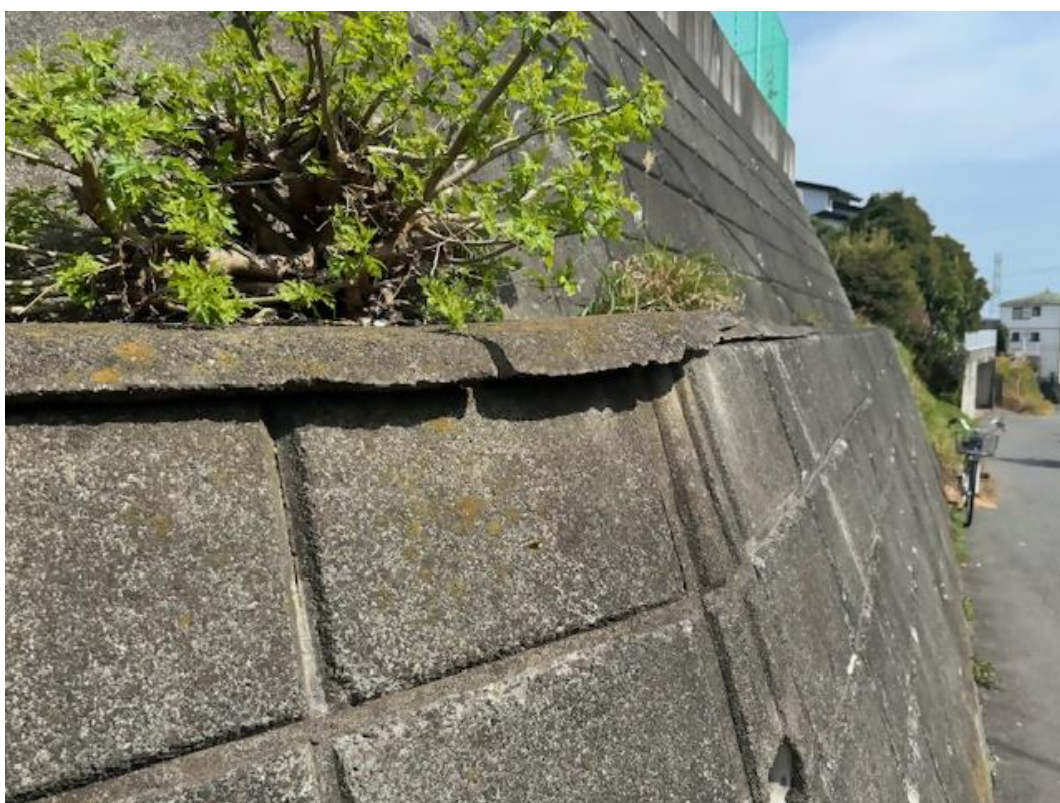
凡例

○	町石杭
◎	町界標(プレート)
⊕	金 錠
•	図 上 点
+	刻 み
田	プラスチック杭
⊗	民石杭
□	民界標(プレート)

岡田四丁目 高座郡寒川町一之宮三丁目18番15号
1865-1 土地家屋調査士 入澤 英夫
電話 0467-74-0846

1865-2
岡田三丁目

剥離面





南部分離面

