

人口シミュレーション資料

寒川町公共施設再編計画策定時からの修正点

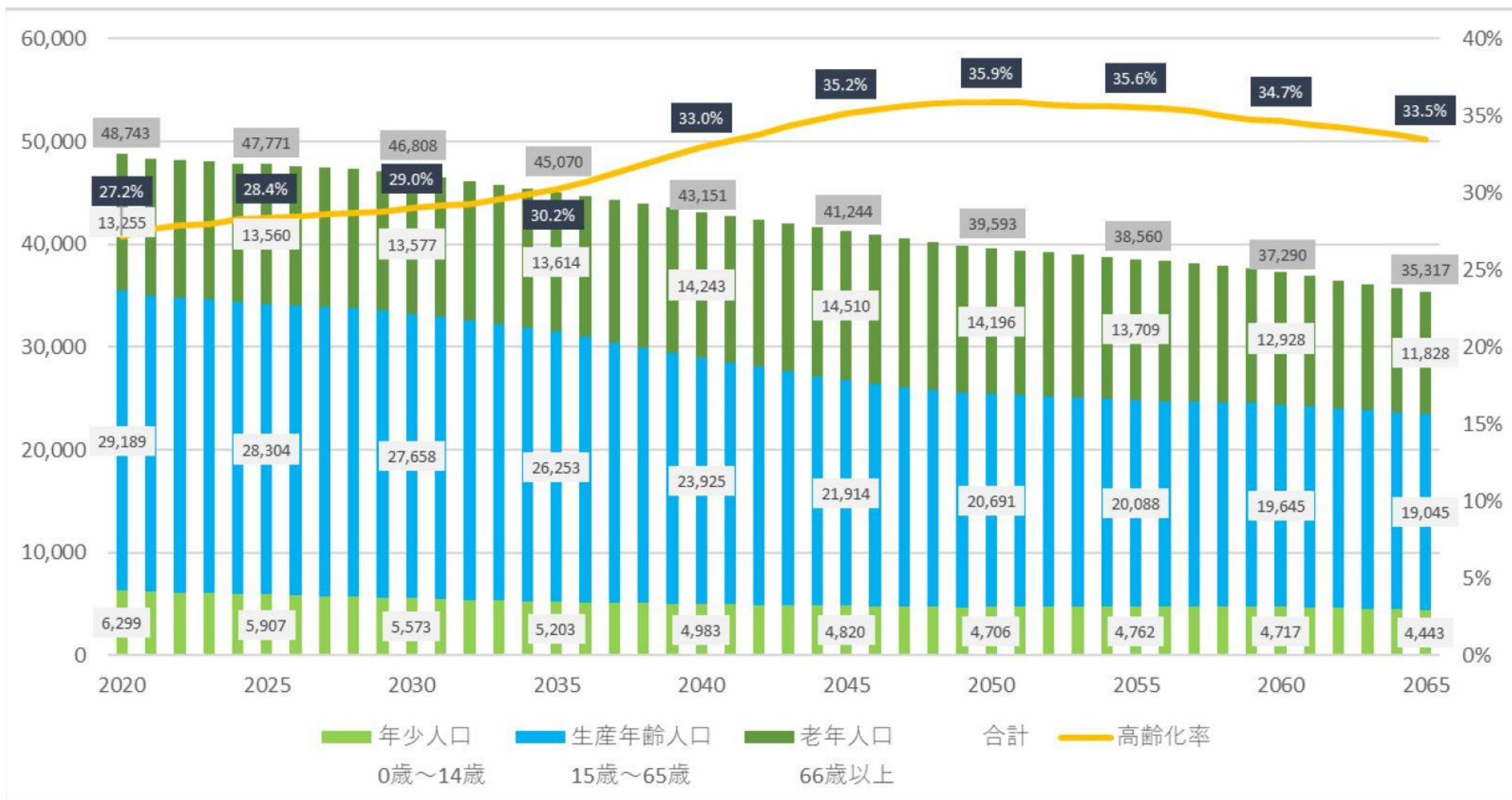
- 小学校の1学級数あたりの児童数 ※法律改正による修正。

40人 → 35人

※小学1年～3年は既に実施済みのため、
小学4年～6年が修正の対象。

※中学校は40人で変更なし。

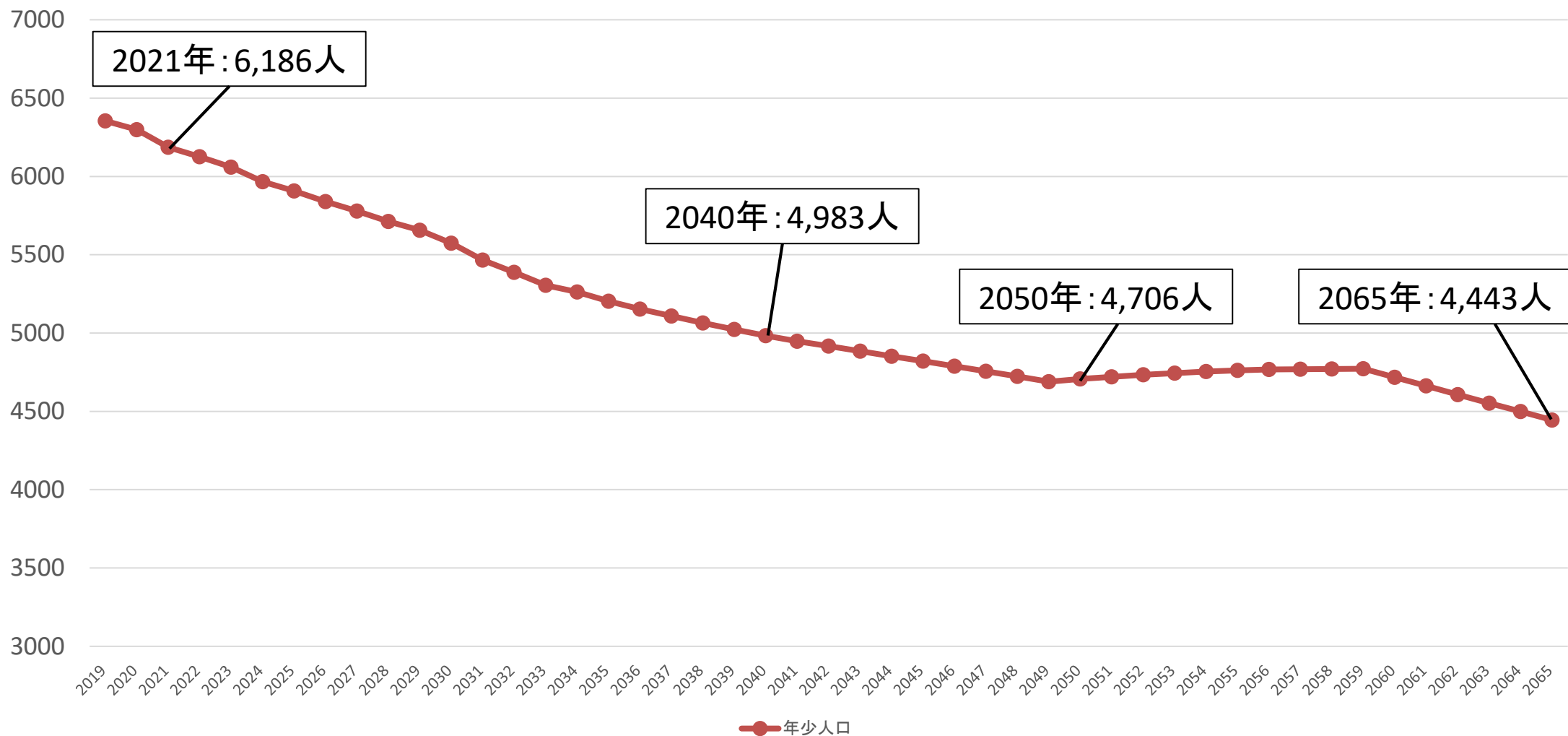
寒川町の人口推計



出典：寒川町人口ビジョン

年少人口（0～14歳）の推計

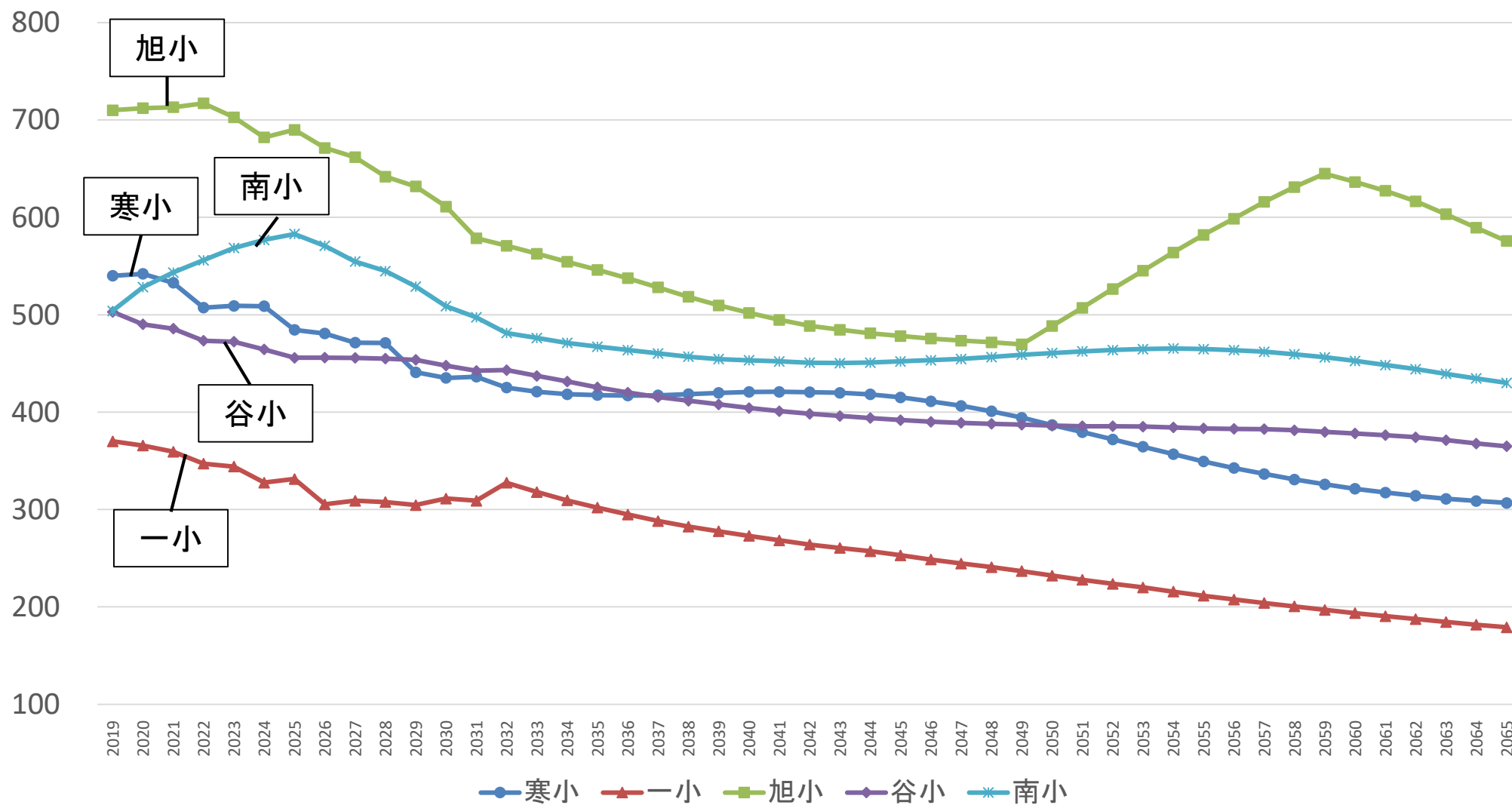
年少人口（0～14歳）の推計



出典：寒川町人口ビジョンによる人口推計データより作成

小学校毎の児童数推計

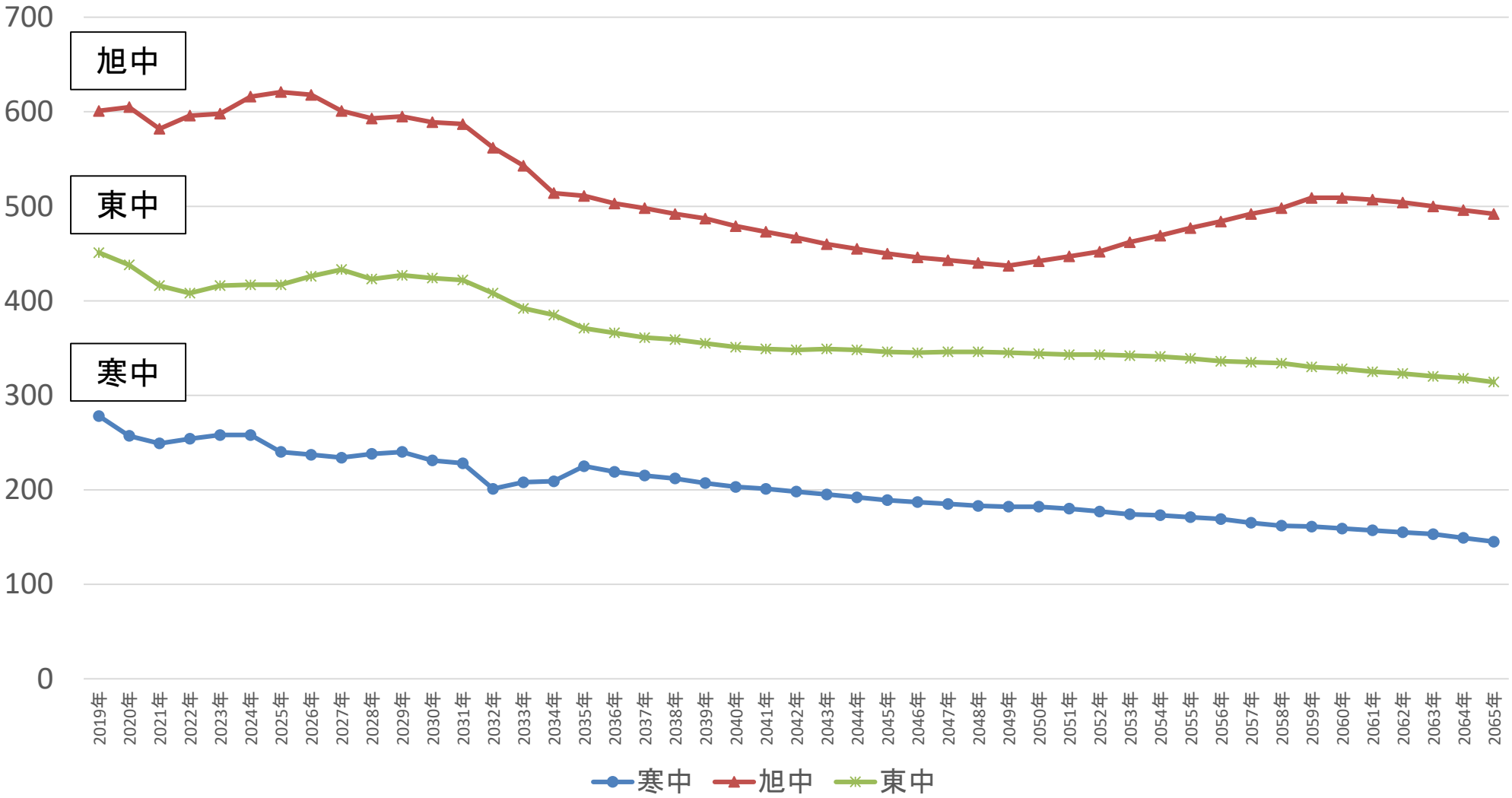
小学校毎の児童数推計



出典：寒川町人口ビジョンによる人口推計データより作成

中学校毎の生徒数推計

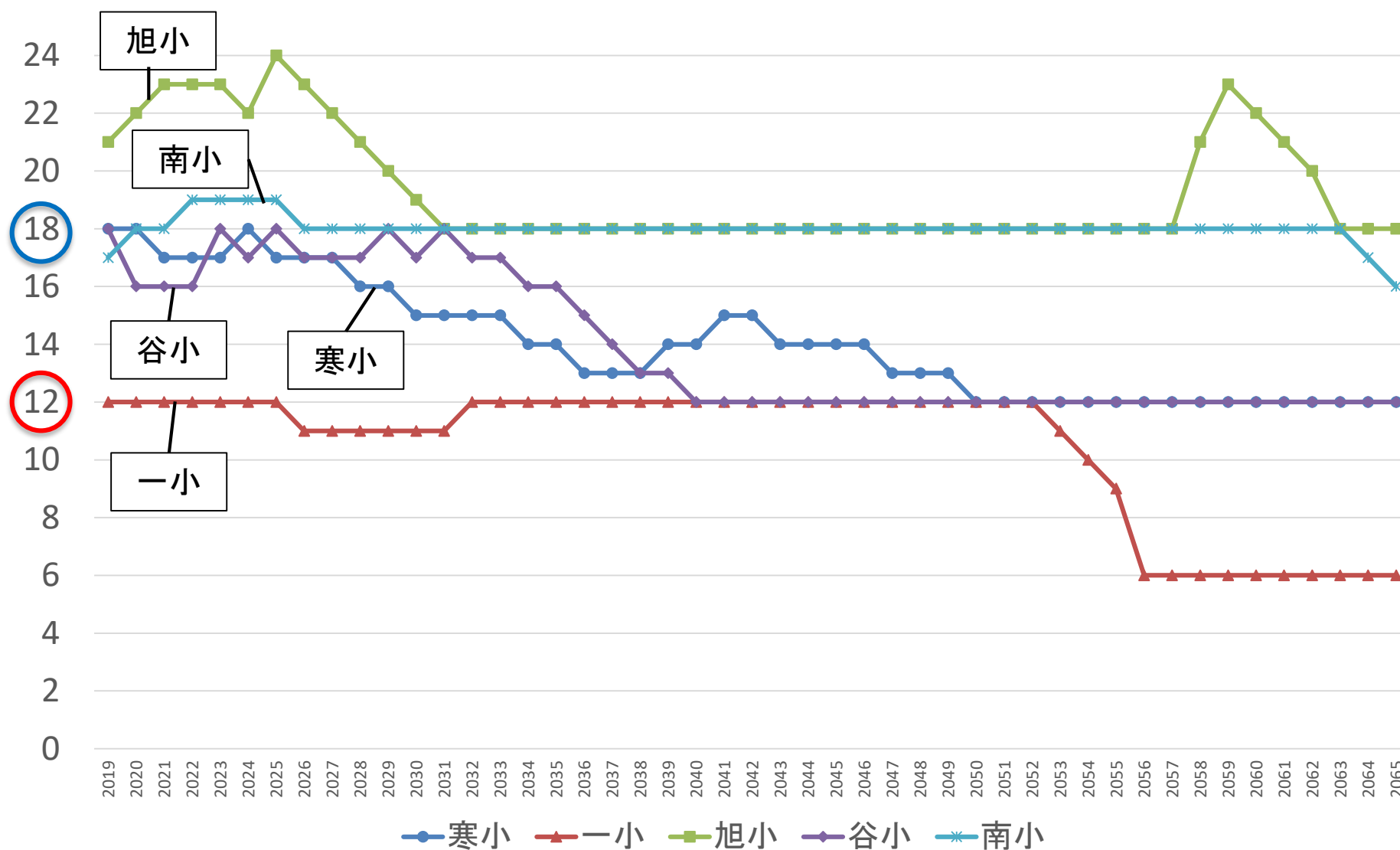
中学校毎の生徒数推計



出典：寒川町公共施設再編計画による人口推計データより作成

小学校毎の学級数推計

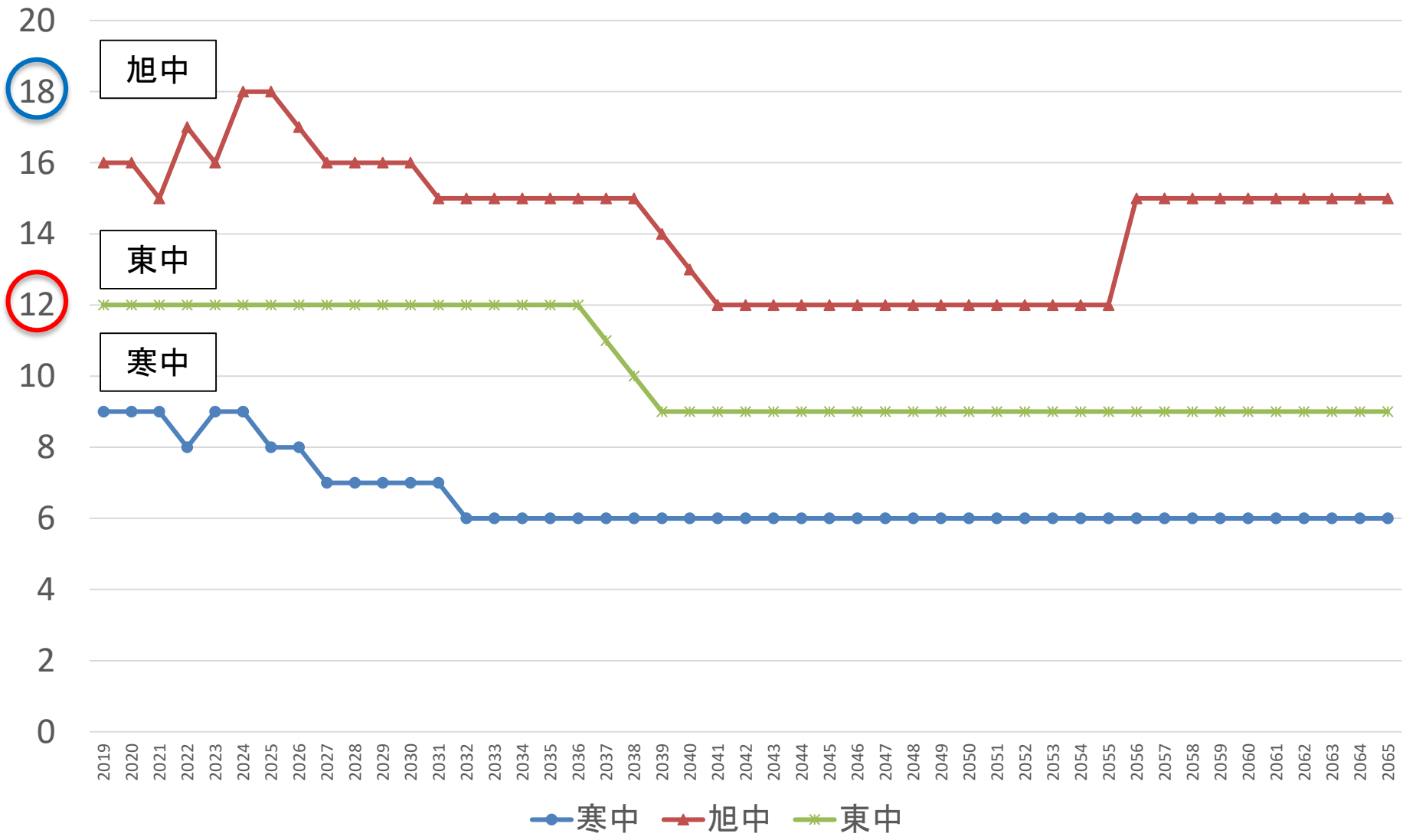
小学校毎の学級数推計



出典：寒川町人口ビジョンによる人口推計データを基に作成

中学校毎の学級数推計

中学校毎の学級数推計



出典：寒川町公共施設再編計画による人口推計データを基に作成

小学校 1学級あたりの児童

| | 2021 | | 2030 | | 2040 | | 2050 | | 2060 | | 2065 | |
|----|------|-----|------|-----------|------|-----|------|-----|------|----------|------|----------|
| | 児童数 | 学級数 | 児童数 | 学級数 | 児童数 | 学級数 | 児童数 | 学級数 | 児童数 | 学級数 | 児童数 | 学級数 |
| 寒小 | 31 | 17 | 29 | 15 | 30 | 14 | 32 | 12 | 27 | 12 | 26 | 12 |
| 一小 | 30 | 12 | 28 | 11 | 23 | 12 | 19 | 12 | 32 | 6 | 30 | 6 |
| 旭小 | 31 | 23 | 32 | 19 | 28 | 18 | 27 | 18 | 29 | 22 | 32 | 18 |
| 谷小 | 30 | 16 | 26 | 17 | 34 | 12 | 32 | 12 | 32 | 12 | 31 | 12 |
| 南小 | 30 | 18 | 28 | 18 | 25 | 18 | 26 | 18 | 25 | 18 | 27 | 16 |

※12学級未満を朱書き（太字）にしています。

出典：寒川町人口ビジョンによる人口推計データを基に作成

中学校 1 学級あたりの生徒数

| | 2021 | | 2030 | | 2040 | | 2050 | | 2060 | | 2065 | |
|----|------|-----|------|-----|------|-----|------|-----|------|-----|------|-----|
| | 生徒数 | 学級数 | 生徒数 | 学級数 | 生徒数 | 学級数 | 生徒数 | 学級数 | 生徒数 | 学級数 | 生徒数 | 学級数 |
| 寒中 | 28 | 9 | 33 | 7 | 34 | 6 | 30 | 6 | 27 | 6 | 24 | 6 |
| 旭中 | 39 | 15 | 37 | 16 | 37 | 13 | 37 | 12 | 34 | 15 | 33 | 15 |
| 東中 | 35 | 12 | 35 | 12 | 39 | 9 | 38 | 9 | 36 | 9 | 35 | 9 |

※12学級未満を朱書き（太字）にしています。

出典：寒川町公共施設再編計画による人口推計データを基に作成