



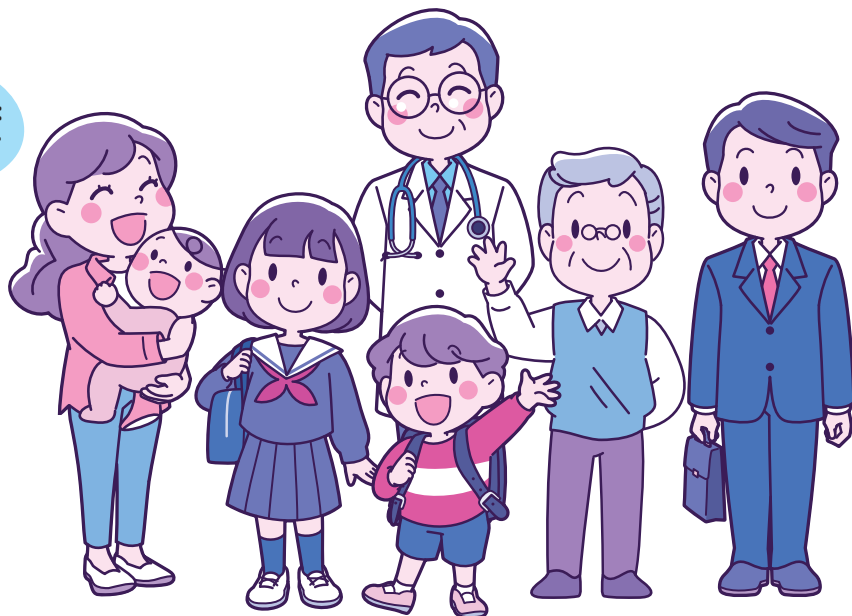
令和8(2026)年度 [ページID] 1650

さむかわ健康だより

健康診査

がん検診

予防接種



食生活

さむかわ
wakuwaku
体操

歯と口

妊娠・出産・育児の教室・相談	
母子健康手帳、妊婦健康診査、各種教室・相談等	2
子どもの健康診査	4
子どもの予防接種	6
大人の予防接種	8
大人の健康診査	
成人の健康診査、特定健康診査、高齢者健康診査等	9
成人歯科健康診査、肝炎ウイルス検診、生活保護受給者対象健康診査	10
がん検診	11
各種講座・イベント	13
健康診査・予防接種等実施医療機関一覧	14

歯科健康診査実施医療機関一覧	18
救急のお知らせ・献血のお願い	20

※年度とは、4月1日から翌年3月31日までです。

令和8年3月5日現在

お問い合わせやお申し込みは担当課まで

- ・日程等が変更になる場合がありますので、「広報さむかわ」等でご確認ください
- ・感染症等の拡大防止のため中止や延期となる場合があります
- ・健診・事業の場所が健康管理センターとあるものは、秋口から健康管理センター（新施設）となります。詳細は各事業担当課までお問い合わせください。

発行：寒川町役場 健康づくり課 〒253-0196 寒川町宮山165
 TEL：0467-74-1111（代表） FAX：0467-74-9141

保存版

【ページID】の使い方
 一部記事に掲載しているページIDは、町ホームページにある検索窓に入力することで、記事の内容を詳しく調べることができます。



健康管理センター
 〒253-0106 寒川町宮山401
 健康管理センター（新施設）
 〒253-0106 寒川町宮山144-1
 学校給食センター
 〒253-0106 寒川町宮山4018

町ホームページ 町LINEアカウント



母子健康手帳

【ページID】 14553

交付場所 子育て支援課
受付時間 午前8時30分～午後5時(土・日曜日、祝日・年末年始は除く)
対 象 寒川町に住居登録のある人
持 ち 物 マイナンバーカード (通知カードの場合は運転免許証など本人を証明できるものが必要)
 *妊娠届出書は窓口または町ホームページからダウンロードできます。
 *医療機関で妊娠が確認できましたら早めに届出をしましょう。
 *紛失の場合は、再発行します。

妊婦健康診査・産婦健康診査・新生児聴覚検査

【ページID】 14555・14557・14558

母子健康手帳交付時に「妊産婦健康診査費用受診券・補助券 新生児聴覚検査受診券」をお渡しします。受診券・補助券は神奈川県内の産婦人科で使用できます。妊娠中から産後は必ず定期的に妊産婦健康診査を受診しましょう。転入された方は、町の受診券・補助券と交換しますのでお問い合わせください。
 *産婦健康診査費用補助券の利用には「エジンバラ産後うつ病質問票」の実施が必要です。

1か月児健康診査

【ページID】 20287

対 象 生後28日から6週になる前日までのお子さん。
 *妊娠届時に「1か月児健康診査記録票」をお渡しします。
 *実施医療機関(14～17ページ参照)で受診してください。

妊婦歯科健康診査

【ページID】 14888

母子健康手帳交付時に「寒川町妊婦歯科健康診査受診票」をお渡しします。妊娠中はホルモンバランスが変化し、歯肉出血や歯周病を起こしやすくなります。必ず、妊婦歯科健康診査を受診しましょう。

内 容 歯および歯肉の診察
持 ち 物 妊婦歯科健康診査受診票、母子健康手帳、マイナ保険証等の住民登録が確認できるもの
受診場所 町内及び茅ヶ崎市の妊婦歯科健康診査実施医療機関(18～19ページ参照)
費 用 500円(生活保護および町民税非課税世帯の方は費用免除)

女性の健康情報サービス「ルナルナ」

【ページID】 20488

妊娠を望まれる方の妊活サポート機能をはじめ、女性のからだに関する基礎知識コンテンツやセルフチェックなど様々な機能があります。ルナルナプレミアムコース(有料版)が令和10年3月31日まで無料で利用できます。ぜひ、ご利用ください。

風しんの臨時予防接種

【ページID】 15369

①妊娠を希望する女性
 ②妊娠を希望する女性・妊婦の同居者
 を対象とした風しん予防接種費用の助成制度があります。

RSウイルス感染症

【ページID】 20469

・妊娠28週から36週の方が対象
 ・RSウイルスワクチン(母子免疫ワクチン)が令和8年4月から定期接種化されます。
 ※詳しくは町ホームページをご覧ください。

父親・母親教室

【ページID】 14562

場 所 健康管理センター
時 間 午前9時30分～午後0時(3日目は午前9時15分～午後0時)
内 容 出産、子育てについての話や実習。ママ友・パパ友を作りましょう。
対 象 妊婦とパートナー(妊娠安定期6か月～8か月の受講をおすすめします)※全日程パートナーも参加できます。
持ち物 母子健康手帳、筆記用具、飲み物
申し込み 予約制 LINE・ホームページから 表紙の2次元コード参照

内 容	いちごコース	すいかコース	ぶどうコース	りんごコース	みかんコース
①出産のお話	4月13日(月)	7月6日(月)	9月7日(月)	11月9日(月)	2月1日(月)
②妊娠中の健康管理と食事 赤ちゃんの育て方	4月23日(木)	7月16日(木)	9月17日(木)	11月20日(金)	2月19日(金)
③赤ちゃんのお風呂 家族の産後の生活について	4月26日(日)	7月26日(日)	9月27日(日)	11月29日(日)	2月28日(日)

子育て支援アプリ『母子モ』

【ページID】 14561

妊娠経過やお子さんの成長記録、予防接種のスケジュール管理などができるアプリケーションです。町からのお知らせも届きます。利用料金は無料です。ぜひ、ご利用ください。



こんにちは 赤ちゃん訪問

保健師等がすべてのご家庭を訪問し、赤ちゃんの体重測定や育児相談に応じます。赤ちゃんが生まれたら、出生連絡票を提出してください。後日、訪問日時をご連絡します。

離乳食講習会

【ページID】14585

場 所 寒川学校給食センターまたは健康管理センター（申し込み時にお知らせします）

申し込み 予約制 LINE・ホームページから 表紙の2次元コード参照

【ページID】14589から「離乳食の進め方」を確認できます

受付時間 午前10時15分～10時30分

持ち物 母子健康手帳、あかちゃん同伴の方は、バスタオル・あかちゃん用品・抱っこひも

講習会名	内 容	対 象	曜日	4月	5月	6月	7月	8月	9月	10月	11月	12月	1月	2月	3月
スタートコース	離乳食の始め方や進め方を学びます。	3～5か月頃児の保護者	月	20	18	15	13	*10	14	19	16	14	18	8	8
ステップアップコース	3回食や手づかみ食について学びます。	7～8か月頃児の保護者	月	27		22		10		26		21		15	
パクパクコース	1歳頃からの食事・おやつについて学びます。	1歳頃児の保護者	月		25		15		28		30		25		15

★8月スタートコース受付時間午後2時15分～2時30分

子どもの歯科相談

【ページID】14980

場 所 健康管理センター 対 象 1～6歳児と保護者

申し込み 予約制 LINE・ホームページから（育児相談として予約）

内 容 子どもの歯みがき等について、歯科衛生士が相談に応じます。

持ち物 母子健康手帳、歯ブラシ、バスタオル

受付時間 午後2時～2時30分

実施日（火曜日）	4月21日	5月26日	6月23日	7月21日	8月25日	9月15日
	10月27日	11月24日	12月15日	1月26日	2月16日	3月16日

子育てひろば

【ページID】14667

場 所 健康管理センター 対 象 0～6歳児と保護者

持ち物 母子健康手帳、バスタオル 受付時間 午前10時～11時30分

内 容 子どもと遊びながら、お母さん同士もおしゃべりできます。

身長・体重の測定ができます。栄養や育児の相談ができます。

実施日（月曜日）	4月13日	5月11日	6月1日	7月6日	8月お休み	9月7日
	10月5日	11月9日	12月7日	1月お休み	2月1日	3月1日

育児相談

【ページID】14583

場 所 健康管理センター 対 象 就学前（0～6歳）の子どもと保護者

申し込み 予約制 LINE・ホームページから 表紙の2次元コード参照

内 容 体重・身長測定、食事や育児、歯科の相談 実施日 月2回

持ち物 母子健康手帳、バスタオル

子どもの発達相談

【ページID】14576

場 所 健康管理センター 対 象 就学前（0～6歳）の子どもと保護者

内 容 子育ての不安や悩み等の相談に公認心理師が応じます。

実施日 月2回 申し込み 電話予約制（子育て支援課）

育児の「今・昔」早わかり講座

【ページID】14974

育児に興味や関心がある方や孫のお守りをしている方、孫の生まれる予定の方などにおすすめの講座です。

場 所 健康管理センター

開催日時 11月26日（木）午前10時～午後0時

申し込み 予約制 LINE・ホームページから 表紙の2次元コード参照

ピーストラップリンジム寒川



大人の健康増進、ダイエットにも！



寒川町倉見1117

☎0467-38-6992

4か月児健康診査とお誕生前健康診査は、町内および茅ヶ崎市内の実施医療機関(14~17ページを参照)で受診してください。
 個別通知はしませんので、忘れずに受けましょう。 ※町内および茅ヶ崎市以外の医療機関は町ホームページをご覧ください。

4か月児健康診査

【ページID】 14577

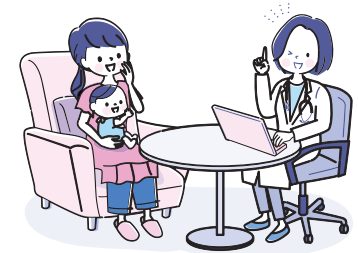
対象 3か月~5か月になる前日までのお子さん
持ち物 母子健康手帳、筆記用具

※首がすわってからの受診をおすすめします

お誕生前健康診査

【ページID】 14581

対象 10か月~1歳になる前日までのお子さん
持ち物 母子健康手帳、筆記用具



7か月児相談

【ページID】 14578

対象 7か月~8か月児と保護者
場所 健康管理センター
受付時間 午前9時~10時

持ち物 母子健康手帳、問診票、バスタオル、替え用オムツ
内容 計測・育児相談・栄養相談、歯とお口のお手入れの話

7か月は、離乳食が始まり、歯が生えてくるなど、お子さんの食育や歯の健康の基礎をつくる大切な時期です。お子さんの健やかな成長確認をしましょう。
 問診票は、「こんにちは あかちゃん訪問」でお渡ししていますが、会場にもあります。対象月の1か月前に個別通知をお送りします。
 7か月児相談では、お子さんに絵本をプレゼントする「ブックスタート」を実施しています。

実施日(金曜日)	4月17日	5月15日	6月12日	7月10日	8月21日	9月11日	10月9日	11月13日	12月11日	1月15日	2月12日	3月12日
対象生年月のめやす	令和7(2025)年						令和8(2026)年					
	8月生	9月生	10月生	11月生	12月生	1月生	2月生	3月生	4月生	5月生	6月生	7月生

1歳6か月児健康診査

【ページID】 14579

対象 1歳6か月~1歳7か月児
場所 健康管理センター
受付時間 午後0時50分~1時40分

持ち物 母子健康手帳、問診票、歯ブラシ、バスタオル、替え用オムツ
内容 計測・診察(内科・歯科)・育児相談・栄養相談・歯科相談・発達相談

対象月の1か月前に個別通知で問診票をお送りします。対象月に来られない場合は、子育て支援課にご相談ください。

1歳6か月は、歩行等運動機能の発達、指さしやことばの発達、むし歯の予防などに重要な時期です。母子保健法に定められた大切な健診です。必ず受診しましょう。

実施日(火曜日)	4月14日	5月19日	6月16日	7月14日	8月4日	9月8日	10月20日	11月17日	12月8日	1月19日	2月9日	3月9日
対象生年月のめやす	令和6(2024)年						令和7(2025)年					
	9月生	10月生	11月生	12月生	1月生	2月生	3月生	4月生	5月生	6月生	7月生	8月生

2歳児歯科健康診査

[ページID] 14580

対象 2歳児
場所 健康管理センター
受付時間 午後0時40分～1時30分

持ち物 母子健康手帳、問診票、歯ブラシ、バスタオル、替え用オムツ
内容 計測・診察（歯科）・育児相談・栄養相談・歯科相談・発達相談

対象月の1か月前に個別通知で問診票をお送りします。対象月に来られない場合は、子育て支援課にご相談ください。

2歳は、乳歯が生えそろう、食事やおやつについての生活習慣が整い始める大切な時期です。必ず受診しましょう。

実施日(火曜日)	4月21日	5月26日	6月23日	7月21日	8月25日	9月15日	10月27日	11月24日	12月15日	1月26日	2月16日	3月16日
対象生年月のめやす	令和6(2024)年									令和7(2025)年		
	4月生	5月生	6月生	7月生	8月生	9月生	10月生	11月生	12月生	1月生	2月生	3月生

3歳6か月児健康診査

[ページID] 14582

対象 3歳6か月～3歳7か月児
場所 健康管理センター
受付時間 午後0時40分～1時30分

持ち物 母子健康手帳、問診票、尿容器、視力と聴力の調査票、歯ブラシ、バスタオル
内容 計測・診察(内科・歯科)・育児相談・栄養相談・歯科相談・発達相談・検査(目・尿)

対象月の1か月前に個別通知で問診票等をお送りします。対象月に来られない場合は、子育て支援課にご相談ください。

3歳6か月は、身体発育、会話や社会性の発達など、将来の人間形成に大きな影響をもたらす重要な時期です。母子保健法に定められた大切な健診です。

実施日(金曜日)	4月10日	5月8日	6月5日	7月31日	8月7日	9月4日	10月2日	11月6日	12月4日	1月8日	2月5日	3月5日
対象生年月のめやす	令和4(2022)年				令和5(2023)年							
	9月生	10月生	11月生	12月生	1月生	2月生	3月生	4月生	5月生	6月生	7月生	8月生

音楽で楽しく遊びながら子どもたちの力を伸ばす

リトミック研究センター認定教室

若林リトミック教室

「親子のつながり」「親子の絆」を深める。

年齢に合わせたレッスン内容

カリキュラムは1歳～5歳まで

若林リトミック教室

検索

〒253-0105 高座郡寒川町岡田 1-5-10
 TEL. 0467 (75) 8745 - 090 (3066) 7607



- 会員制クラブ
- 一般スクール
- ジュニアスクール

寒川ローンテニスクラブ

神奈川県高座郡寒川町宮山 3814

TEL 0467 - 75 - 6095

<http://www.samukawa-tennis.co.jp>

◆ジュニア短期レッスンも春・夏開催しています!


体験入会
 随時受付中



個別予防接種

◎対象者は、接種時に寒川町に住民登録のある人です。最新情報は、広報さむかわ・ホームページでお知らせします。

◎場 所 寒川町及び茅ヶ崎市（14～17ページ参照）と藤沢市・海老名市・平塚市の一部（町ホームページ、【ページID】14631参照）の実施医療機関

◎接種時期 表の  が予防接種法で定められた標準的な接種期間です。規定年齢内に規定回数を規定間隔で受けましょう。

表の  及び  の期間は実施医療機関で無料で接種できます。

◎対象年齢の「未満」は、【誕生日の前日まで】のことです。

種類	出生 6週 2か 3か 6か 9か 1歳 2歳 3歳 4歳 5歳 6歳 7歳 8歳 9歳 10歳 11歳 12歳 13歳 14歳 15歳 16歳 17歳	対象年齢	接種回数
BCG		12か月未満 (標準的な接種月齢5か月～8か月未満)	1回
五種混合 (ジフテリア・百日せき・破傷風・不活化ポリオ・ヒブ)		2か月～90か月未満 四種混合とヒブを接種した方は五種混合の接種は不要です。	初回：20日以上の間隔で3回接種 追加：初回の3回目接種後6か月から13か月の間に1回接種
四種混合 (ジフテリア・百日せき・破傷風・不活化ポリオ)			初回：20日～56日間の間隔で3回接種 追加：初回の3回目接種後1年～1年6か月の間に1回接種
ヒブ (インフルエンザ菌b型)		2か月～5歳未満 (標準的な接種開始月齢2か月～7か月未満)	初回：4週間～8週間の間隔をあげ、3回接種 追加：初回の3回目接種後7か月～13か月の間に1回接種
小児肺炎球菌		生後7か月に達するまでに接種を開始できなかった場合は接種回数がかかります。	初回：27日以上の間隔をあげ、1歳になるまでに3回接種 追加：初回の3回目から60日以上の間隔をあげ、12か月齢から15か月齢の間に1回接種
二種混合 (ジフテリア・破傷風)		11歳～13歳未満	1回
麻しん風しん(MR)混合 (はしか・三日ばしか)		1期:12か月～24か月未満 2期:令和2(2020)年4月2日生まれ～令和3(2021)年4月1日生まれ	1期：1回 2期：小学校就学前の1年間(4/1～3/31)に1回
水痘 (みずぼうそう)		12か月～36か月未満	初回：12か月～15か月 追加：初回接種から3か月～12か月の間に1回接種
日本脳炎		1期:6か月～90か月未満 (標準的な接種開始年齢3歳～) 2期:9歳～13歳未満	1期：6日～28日間の間隔で2回接種、1期2回目接種後おおむね1年あけて1回接種(計3回接種) 2期：1回
B型肝炎		12か月未満 (標準的な接種期間は2か月～9か月未満)	27日以上の間隔で2回接種、1回目の接種から139日以上の間隔をあけてもう1回接種(計3回接種)
ロタウイルス	1価	出生6週0日後～出生24週0日後まで	27日以上の間隔で2回接種
	5価	出生6週0日後～出生32週0日後まで	27日以上の間隔で3回接種
HPV (ヒトパピローマウイルス)		小学校6年生～高校1年生相当の年齢にある女性 高校1年生は3月31日まで接種できます。 詳細は町ホームページ【ページID】14627参照ください。	1回目から2か月以上あけて2回目接種、1回目から6か月以上あけて3回目接種(計3回接種) ----- 15歳になるまでに1回目接種した場合、1回目から6か月以上あけて2回目接種(計2回接種)

◎受ける前に、予防接種について、配られている「予防接種と子どもの健康」を読みましょう。

◎予防接種を受ける時の注意

1. 持ち物 ■母子健康手帳 ■筆記用具
2. 接種当日は、朝からお子さんの状態をよく観察し、体温を測定しましょう。また、ふだんと変わったところがないか確認してください。
3. 体温は予防接種を受ける医療機関でも測定します。

◎予防接種後の注意

1. 予防接種を受けたあと30分程度は、医療機関でお子さんの様子を観察するか、医師とすぐ連絡をとれるようにしておきましょう。
2. 接種部位は清潔に保ちましょう。入浴はさしつかえありませんが、接種部位をこすことはやめましょう。
3. 当日は、はげしい運動は避けましょう。
4. 接種後、接種部位の腫れ、高熱、ひきつけなどの症状があった場合は、すみやかに医師の診察を受けましょう。

◎予防接種を受けることができない人

1. 明らかに発熱のあるお子さん(37.5℃以上をいいます。)
2. 重篤な急性疾患にかかっていることが明らかなお子さん
3. 予防接種の接種液の成分によって、アナフィラキシーを起こしたことがあるお子さん
※「アナフィラキシー」とは、通常30分以内に起こるひどいアレルギー反応のことです。汗がたくさん出る、顔が急にはれる、全身にひどいじんましんが出る、はきけ、声が出にくい、息が苦しいなどの全身反応のことです。
4. 生ワクチンを注射した日から、別の種類の生ワクチンを注射するまでの間隔が27日未満のお子さん
注射生ワクチン：BCG、MR 混合、麻しん、風しん、水痘、おたふくかぜ

*日本脳炎の特例対象者

日本脳炎の積極的接種のさし控えの時期に接種を受ける機会をのがした平成18(2006)年4月2日～平成19(2007)年4月1日生まれで20歳未満の人は、これまで受けた回数により、接種間隔等が決められています。詳しくは、子育て支援課にご相談ください。

*子宮頸がん予防ワクチン 【ページID】 14627

接種する前に必ず町ホームページをご確認ください。

*ロタウイルス

口から接種するワクチンです。特に初回接種後1週間以内に腸重積症を起こすことがあります。周期的に泣いたり、嘔吐をくりかえすなどの症状がみられた場合、速やかに医師の診察を受けましょう。

*定期予防接種を、里帰りなどやむを得ない事情で、実施医療機関以外で受けた場合は、必ず接種をする前に子育て支援課にご相談ください。

所定の手続きを取っていただき、接種後に予防接種費用(上限あり)を払い戻します。

生まれる前に胎盤から赤ちゃんが獲得した病気に対する抵抗力(免疫)は、百日せきでは生後3か月、麻しん(はしか)では生後12か月までにほぼ自然に失われていきます。そのため、赤ちゃん自身で免疫をつくって病気を予防する必要があり、その助けとなるのが予防接種です。子どもは成長と共に外出や、他の人と接触する機会が多くなり、感染症にかかる可能性も高くなります。予防接種を正しく理解し、お子さんの健康にお役立てください。



ボウリングは健康スポーツ



ボウリング ビリヤード カラオケ
寒川セントラルボウル

TEL 0467-75-5311

イタリアンシェフが手がける
鶏白湯ラーメン ぱっそ

TEL 0467-73-0706

鶏白湯
ラーメン ぱっそ

〒253-0105 神奈川県高座郡寒川町岡田 2-3-9



テニスで楽しみながら健康維持



湘南ファミリー
テニスクラブ

高座郡寒川町大曲 1-20-20

☎ 0467-74-0330

クラブ会員 スクール生
募集中!

「湘南ファミリーテニスクラブ」で検索

◎対象者は、接種時に寒川町に住民登録のある人で、生年月日や年齢が該当する人です。最新情報は、広報さむかわ・ホームページでお知らせします。

◎訪問診療利用中などやむを得ない事情で、寒川町内及び茅ヶ崎市内の実施医療機関以外で受ける場合は、事前に申し込みが必要です。接種希望日の2週間前までに健康づくり課へご相談ください。所定の手続きを取っていただき、後で予防接種費用(上限あり)を払い戻します。

◎高用量インフルエンザワクチンについては、決まり次第町ホームページ等でお知らせします。

高齢者標準量インフルエンザ予防接種

【ページID】 2911

高齢者新型コロナウイルス感染症予防接種

【ページID】 18425

- 対象** ①接種日現在 65歳以上の人
 ②接種日現在 60～64歳の人で、心臓・腎臓・呼吸器の機能、又はヒト免疫不全ウイルスによる免疫の機能に障がいのある人(上記障がい名の身体障害者手帳 1 級相当の人)
- 期間** 10月1日(木)～令和9年1月31日(日) (※実施医療機関の診療日に限る)
- 接種場所** 町内及び茅ヶ崎市内の実施医療機関 (14～17ページを参照)
- 費用** 標準量インフルエンザ：1,700円 (生活保護受給者は費用免除)
 新型コロナウイルス：5,000円 (生活保護受給者は費用免除)
- 持ち物** マイナ保険証等の住民登録が確認できるもの、生活保護の受給を証明できるもの(生活保護受給者のみ)、身体障害者手帳(対象②の人のみ)

高齢者肺炎球菌予防接種

【ページID】 2901

- 対象** ①接種日現在 65歳の人
 ②接種日現在 60～64歳の人で、心臓・腎臓・呼吸器の機能、又はヒト免疫不全ウイルスによる免疫の機能に障がいのある人(上記障がい名の身体障害者手帳 1 級相当の人)
 ※いずれも、一度も肺炎球菌ワクチンを接種したことがない人が対象です。
 ※2回目以降は、公費助成はありません。1回目より局所の副反応が多くみられる場合があるので、かかりつけ医にご相談ください。
- 接種券** 対象①の人は、誕生月の前月末に郵送します。
 対象②の人は、健康づくり課までお問い合わせください。
- 接種場所** 町内及び茅ヶ崎市内実施医療機関 (14～17ページを参照)
- 費用** 決まり次第町ホームページ等でお知らせします。
- 持ち物** 接種券、マイナ保険証等の住民登録が確認できるもの、生活保護の受給を証明できるもの(生活保護受給者のみ)、身体障害者手帳(対象②の人のみ)

带状疱疹予防接種

【ページID】 18111

ワクチンの種類	【不活化ワクチン】		【生ワクチン】
接種方法及び間隔	筋肉内接種 (2回接種)	1回目から2か月後(遅くとも6か月後まで)に2回目を接種	皮下接種 (1回接種)

対象

定期接種

①次の生年月日に該当する人 ※接種券を4月1日(水)までに郵送します。

65歳	昭和36年4月2日～昭和37年4月1日	85歳	昭和16年4月2日～昭和17年4月1日
70歳	昭和31年4月2日～昭和32年4月1日	90歳	昭和11年4月2日～昭和12年4月1日
75歳	昭和26年4月2日～昭和27年4月1日	95歳	昭和 6年4月2日～昭和 7年4月1日
80歳	昭和21年4月2日～昭和22年4月1日	100歳	大正15年4月2日～昭和 2年4月1日

②60～64歳でヒト免疫不全ウイルスによる免疫の機能に障がいのある人(身体障害者手帳1級相当) ※接種券については健康づくり課までお問い合わせください。

任意接種

※接種券はありません。直接医療機関にお問い合わせください。

定期接種の対象者を除く接種日現在50歳以上の人

※定期接種、任意接種どちらも助成を受けられるのは1人につき1回のみ(不活化ワクチンは2回まで)

期間 4月1日(水)～令和9年3月31日(水) (※実施医療機関の診療日に限る)

費用 **定期接種** 不活化ワクチン：1回10,000円 (2回で合計20,000円)
 生ワクチン：3,500円

(生活保護受給者は費用免除)

任意接種

不活化ワクチン：接種費用から 1 回あたり10,000円を助成
 (2 回で合計 20,000 円を助成)

生ワクチン：接種費用から 3,000 円を助成

(生活保護受給者は助成額が異なるため、健康づくり課へお問い合わせください)

持ち物

接種券(定期接種対象者のみ)、マイナ保険証等住民登録の確認できるもの、生活保護の受給が確認できるもの(生活保護受給者のみ)、身体障害者手帳(対象 **定期接種** ②の人のみ)

◎対象者は、受診時に寒川町に住民登録のある人で、年齢が該当する人です。町で実施する各健康診査等は、同年度に一度だけ受診できます。

成人の健康診査

【ページID】 14956

対象	健診日	申込期間	健診内容	費用
昭和62(1987)年 4月1日(39歳)～ 平成21(2009)年 3月31日(18歳)生まれの人	6月25日(木)AM	5月11日(月)～5月15日(金)	問診、身体測定、血圧測定、尿検査、 血液検査(血中脂質・血糖・肝機能) 【希望者のみ】医師診察、体脂肪測定、食生活相談、 みそ汁の塩分測定、歯科相談	800円 (生活保護世帯・非課税 世帯の人は費用免除)
	9月30日(水)AM	8月12日(水)～8月18日(火)		
	1月30日(土)AM	12月7日(月)～12月11日(金)		

場 所 健康管理センター

申し込み 電話や電子申請等で健康づくり課へ。定員に達し次第締め切ります。

20歳以上で偶数歳の女性は子宮頸がん検診も同時に申し込みできます。9月30日(水)実施の子宮頸がん検診は女性医師が行います。

※会社・学校等で健診のある人、妊娠中の人を除きます。※就職等で提出する「診断書」が必要な人は医療機関で受診してください。

特定健康診査(国民健康保険加入者)

【ページID】 12857

対 象 国民健康保険に加入している40～74歳の人

期 間 6月上旬～8月31日(月)(※実施医療機関の診療日に限る)
※期間内に受診できなかった人を対象に2月に追加健診を実施予定。

内 容 《必須検査》問診、身体測定、腹囲測定、血圧測定、尿検査、
血液検査(血中脂質、血糖、肝機能)
《医師の判断による選択検査》心電図検査、貧血検査、眼底検査

場 所 町内及び茅ヶ崎市の実施医療機関(14～17ページ参照)

費 用 500円(非課税世帯の人は費用免除)

持 ち 物 受診券、健康診査票、国民健康保険の資格が確認できるもの
(マイナ保険証、または資格確認書)

※対象者には、受診券、健康診査票等を6月頃郵送します。

高齢者健康診査(後期高齢者医療制度加入者)

【ページID】 12295

対 象 後期高齢者医療制度に加入している人
(75歳以上、65～74歳で一定の障がいの状態にあり認定を受けた人)

期 間 9月1日(火)～11月30日(月)(※実施医療機関の診療日に限る)

内 容 《必須検査》問診、身体測定、血圧測定、尿検査、
血液検査(血中脂質、血糖、肝機能)
《医師の判断による選択検査》心電図検査、貧血検査

場 所 町内及び茅ヶ崎市の実施医療機関(14～17ページ参照)

費 用 無料

持 ち 物 受診券、健康診査票、後期高齢者医療制度の資格が確認できるもの
(マイナ保険証、または資格確認書)

※対象者には、受診券、健康診査票等を8月頃郵送します。

特定保健指導

特定健康診査の結果に応じて、保健師・管理栄養士が生活習慣病の予防や改善のためのアドバイスや支援を行います。

健康相談・食生活相談

保健師・管理栄養士が、高血圧症・脂質異常症・糖尿病等の生活習慣病予防・改善やフレイル予防などの健康に関する相談に応じます。

成人歯科健康診査

[ページID] 2898

- 対象** 令和9年3月31日時点で、
20歳・30歳・40歳・50歳・60歳・70歳
- 期間** 6月1日(月)～11月30日(月)
(※実施医療機関の診療日に限る)
- 費用** 500円(生活保護世帯・非課税世帯の人は費用免除)
- 申し込み** 町内及び茅ヶ崎市内の実施医療機関へ
電話等で予約(18～19ページ参照)
- 持ち物** 受診券(対象者には、5月下旬頃に郵送)
マイナ保険証等の住民登録が確認できるもの

肝炎ウイルス検診

[ページID] 14996

- ※肝炎ウイルス検診は、過去に一度も受けたことがない人が対象です。
※寒川町国民健康保険加入者は、特定健康診査と同時実施も可能です。
- 対象** ① 昭和61(1986)年4月2日～昭和62(1987)年4月1日生まれの人
② 昭和61(1986)年4月1日以前に生まれた人
- 期間** 6月上旬～10月31日(土)(※実施医療機関の診療日に限る)
- 費用** ① 無料
② 1,200円(75歳以上・生活保護世帯・非課税世帯の人は費用免除)
- 申し込み** ① 町内及び茅ヶ崎市内の実施医療機関へ電話等で予約
(町へ問い合わせただいか、ホームページをご覧ください)
② 6月1日(月)～9月30日(水)に健康づくり課へお越しください。
- 持ち物** 受診券(①は6月頃郵送、②は申し込み後に交付します)
マイナ保険証等の住民登録が確認できるもの

生活保護受給者対象健康診査

[ページID] 2897

- 対象** 令和9年3月31日時点で、40歳以上で
生活保護を受けている人
- 期間** 6月上旬～10月31日(土)
(※実施医療機関の診療日に限る)
- 健診場所** 町内及び茅ヶ崎市内の実施医療機関
(14～17ページ参照)
- 費用** 無料
- 申し込み** 6月1日(月)～9月30日(水)に、
健康づくり課へお越しください。
- 持ち物** 生活保護を証明できるもの
問診票(申し込み後に交付します)

費用免除者について

◎ 次の人は各種がん検診、成人の健康診査、成人歯科健康診査、肝炎ウイルス検診の費用が免除になります。
受診前に健康づくり課へお申し出ください

1. 昭和27(1952)年3月31日以前に生まれた人(胃がんリスク検診、成人の健康診査、成人歯科健康診査を除く)
2. 生活保護世帯の人(生活保護を証明できるものを提示してください)
3. 町民税非課税世帯の人(世帯員全員が非課税)

総合設備

土木

水道施設

建築

つくっているのは、
まちの安全・安心と快適な生活環境です



地域とともにまちづくり

株式会社 勝栄工業

本社 神奈川県高座郡寒川町田端1177
電話 0467-74-3733 / FAX 0467-75-4404

海老名支店 海老名市門沢橋4-5-33 / 綾瀬支店 綾瀬市吉岡東4-483-5



都市環境にトータルシステムでチャレンジする企業

@ 建物総合管理業

@ 総合建設業

日常清掃・定期清掃

各種営繕工事

貯水槽清掃・総合設備管理

給排水衛生工事

保安警備事業

空調設備設計施工工事

集合店舗委託管理事業

不動産業

〒253-0101 高座郡寒川町倉見 968-1

 株式会社 **サンエーサンクス**

電話 0467-75-2111 FAX0467-75-6788

◎対象者は、受診時に寒川町に住民登録のある人で、年齢や性別が該当する人です。町で実施する各検診は、同年度に一度だけ受診できます。

がん検診

- ①受診券が必要です! (集団検診・施設検診の両方で必要です。)
 - 受診券には、受けられる検診の種目、それぞれの費用が書かれています。
 - 大腸がん・肺がん検診については、その他のがん検診や町特定健康診査と同時に受診する場合、費用が安くなります。
- ②性別、年齢等によって、受けられる種目や費用が異なります。
 - (詳細は、がん検診の各種内容を参照)
- ③年齢基準日は、令和9年3月31日です。
- ④日程等は予告なく変更となる場合がありますので、「広報さむかわ」を併せてご確認ください。

集団検診とは…

健康管理センターで実施する検診です。事前の申込期間内に、健康づくり課まで申込が必要になります。日程は12ページをご覧ください。

施設検診とは…

寒川町・茅ヶ崎市内の実施医療機関で実施する検診です。受診できる医療機関や種目については、実施医療機関一覧(14～17ページ)をご覧ください。

がん検診の各種内容

※費用免除対象：75歳以上・生活保護世帯・世帯全員非課税の人

種目	対象 令和9年3月31日時点の年齢	内容	費用	
			集団検診	施設検診
胃がん	40歳以上 (集団検診は75歳未満まで)	胃バリウム検査	1,700円	3,100円
	50歳以上偶数歳	胃内視鏡検査 (別途費用がかかる場合がありますので、医療機関へご確認ください)		4,000円
大腸がん	40歳以上	便潜血反応検査	500円	1,000円
肺がん		胸部X線撮影	500円	1,000円
子宮がん	20歳以上偶数歳女性 ※21歳無料受診対象者 (妊娠中や妊娠の可能性のある人は除く)	細胞診検査 (頸部のみ)	1,100円	1,500円
		細胞診検査 (頸部・体部 (医師の判断により実施))		3,500円
乳がん	40歳代偶数歳女性 ※41歳無料受診対象者	マンモグラフィ (乳房X線撮影2方向) のみ	1,300円	1,500円
		マンモグラフィ (乳房X線撮影2方向) + 視触診	2,500円	3,000円
	50歳以上偶数歳女性	マンモグラフィ (乳房X線撮影1方向) のみ	1,300円	1,500円
		マンモグラフィ (乳房X線撮影1方向) + 視触診	2,500円	3,000円

受診券をもらうにはどうすればいいの？

- *がん検診対象者には受診券を6月頃に郵送します。また高齢者健康診査の対象者には8月頃に郵送します。
- *昭和60(1985)年4月2日～昭和61(1986)年4月1日生まれの人は乳がん検診(マンモグラフィのみ、もしくは、マンモグラフィ+視触診のいずれか一方) 平成17(2005)年4月2日～平成18(2006)年4月1日生まれの人は子宮がん検診(頸部のみ)の無料受診対象になります。無料受診券を5月頃に郵送します。
- *受診券が届く前に検診を受けたい人は、本人確認ができるもの(運転免許証、マイナ保険証等)を持って、健康づくり課までお越しいただくかお問い合わせください。

がん集団検診

【ページ ID】 2889

検診日	申込期間
★ 6月25日(木)	5月11日(月)～ 5月15日(金)
7月28日(火)	6月22日(月)～ 6月26日(金)
8月30日(日)	7月13日(月)～ 7月17日(金)
★ 9月30日(水)	8月12日(水)～ 8月18日(火)
11月19日(木)	10月 5日(月)～10月 9日(金)
12月18日(金)	11月 9日(月)～11月13日(金)
★ 1月30日(土)	12月 7日(月)～12月11日(金)

申し込み期間にがん検診受診券が届いていなくても申し込みできます。
乳がん検診のマンモグラフィ検査は全ての回で女性の技師が行います。
7月28日(火)、9月30日(水)実施分については、子宮がん検診は女性の医師が行います。

対象 2ページ「がん検診の各種内容」参照

場所 健康管理センター

実施種目 胃がん(バリウム検査のみ)、大腸がん、肺がん、子宮頸がん、乳がん

申し込み 電話や電子申請等で健康づくり課へ。

★印の回は成人の健康診査も同時に申し込みできます。

■注意事項

※各種目は定員に達し次第締め切ります。

※受付時間や検診内容の詳細等は検診日の約1週間前に通知します。

※集団検診における胃がん検診は、全回午前中のみの実施です。

※昭和27(1952)年3月31日以前に生まれた人の胃がん検診は、施設検診のみの実施です。

※乳がん検診は乳房の手術を受けたことがある人、授乳中の人・卒乳後6か月以内の人、体内にペースメーカー、カテーテル等がある人は受けられません。

※妊娠中や妊娠の可能性がある人は大腸がん検診のみ受診できます。

※子宮頸がん検診を希望する人で性交経験の無い人は、健康づくり課までお問い合わせください。

がん施設検診

【ページ ID】 2890

対象 11ページ「がん検診の各種内容」参照

期間 4月1日(水)～令和9年2月28日(日)

(※実施医療機関の診療日に限る)

検診場所・申し込み 町内及び茅ヶ崎市内の実施医療機関(14～17 ページ参照)

持ち物 がん検診受診券

(※受診券がないと、受診できません。受診券のもらい方は11ページ参照)

マイナ保険証等の住民登録が確認できるもの

健康手帳(持っている人)

胃がんリスク検診

【ページ ID】 17262

対象 令和9年3月31日時点で40歳、45歳、50歳、55歳、60歳、65歳、70歳

期間 6月上旬～令和9年2月28日(日)

(※実施医療機関の診療日に限る)

費用 1,000円(生活保護世帯・非課税世帯の人は費用免除)

検診場所・申し込み 町内及び茅ヶ崎市内の実施医療機関(14～17 ページ参照)

持ち物 受診券(対象者には5月下旬郵送)

マイナ保険証等の住民登録が確認できるもの

口腔がん検診

【ページ ID】 10973

対象 受診日現在30歳以上の人

募集人数 35名

検診日 令和9年2月21日(日)

検診場所 健康管理センター

費用 無料

申し込み 電話等で健康づくり課へ申し込み

(詳細は、広報さむかわをご確認ください)



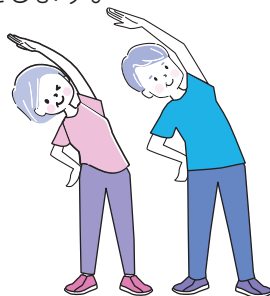
健康づくり体操の日

【ページID】 2905

4月	9日(木) 22日(水)	10月	8日(木) 22日(木)
5月	7日(木) 28日(木)	11月	5日(木) 25日(水)
6月	11日(木) 24日(水)	12月	10日(木) 24日(木)
7月	8日(水) 22日(水)	1月	7日(木) 28日(木)
8月	6日(木) 26日(水)	2月	10日(水) 25日(木)
9月	3日(木) 17日(木)	3月	11日(木) 25日(木)

健康運動ボランティアと一緒に、楽しみながら体操をします。

- 場 所** 健康管理センター
- 受 付** 午前9時45分から
- 時 間** 午前10時～11時30分
- 持 ち 物** タオル、飲み物など（履き物は不要）
- 参加費** 無料
- 申し込み** 不要
- 内 容** さむかわ wakuwaku 体操、ラジオ体操 など



- *医師から運動制限のある方はご遠慮ください
- *詳細は広報さむかわをご確認ください

さむかわwakuwaku体操とは？



平成 19 年につくられた町の体操です。明るい歌とリズムで子どもからシニアまで誰でも楽しめます。「オリジナル」「ゆっくり」「座位」と 3 種類の動きがあるので、体調に合わせてできます。

日程・内容

各種講座・イベント	日 程	内 容
美Bodyメイク～骨盤コンディショニング～ 【ページID】 18449	5月25日(月)	骨盤のゆがみを整える体操を学ぶ！
歯っぴいデー 【ページID】 6795	6月7日(日)	歯と口腔に関する講演会や歯科相談など
食育・健康ひろば 【ページID】 17401	6月7日(日)	食や健康に関する情報や体験等を通して楽しく学べるイベント
健康運動ボランティア養成講座 【ページID】 2906	1コース (6日間) (6～7月)	健康運動ボランティアになるための知識・技術の習得
料理教室 【ページID】 1178	5回 (6～2月)	年代に合わせた栄養の話と調理実習(食材費有料)
笑顔セミナー 【ページID】 17665	8月28日(金)	「笑顔の力」を身につけて自分と周りに笑顔を増やすことを目的としたセミナー
骨コツ教室 【ページID】 2899	10月6日(火)・7日(水) 1月22日(金)	骨密度測定と骨粗しょう症予防の話
食事で健康づくり講座 【ページID】 2953	1コース (10日間) (10～3月)	寒川食育サポートになるための知識・技術の習得
出前講座 【ページID】 2295	応相談	町内在住・在勤の集団に健康講座を開催申込みは生涯学習課まで

この他にも、健康づくりに役立つ講座・イベントが盛りだくさん！ 申し込み方法、対象年齢、定員、参加費など、詳しくは広報さむかわ・ホームページをご確認ください。

寒川神社 参集殿



- 婚礼
- 各種宴集会
- パーティー
- レストラン運営
- 参拝土産販売



〒253-0106 神奈川県高座郡寒川町宮山 3835-1 ☎ 0467-75-5555



健康診査・予防接種等実施医療機関一覧

この表は市外局番 0467 です

大人の健診・がん検診、大人の予防接種、子どもの健康診査・予防接種が受けられる医療機関の一覧です。実施日時が決まっていたり、予約が必要な場合があるため、事前に医療機関に電話等で確認してください。○印が実施している項目です。子どもの健康診査・予防接種は藤沢市・海老名市・平塚市の一部の医療機関でも受けられます。医療機関の最新情報は町ホームページでご確認ください。

*注 大人の風しん臨時予防接種 ①妊娠を希望する女性 ②妊娠を希望する女性・妊婦の同居者 [ページID] 15369

寒川町内健康診査・がん検診・予防接種等実施医療機関一覧

医療機関名	住所	TEL この表は市外局番0467です	大人の健診・がん検診							高齢者の予防接種					子どもの健康診査			子どもの予防接種												大人の風しん臨時予防接種					
			健診	胃がん リスフ	胃がん バリウム	胃がん 内視鏡	肺がん	大腸がん	マンモグラフィ	視乳がん	子宮がん	インフルエンザ	高齢者 インフルエンザ	高齢者 新型コロナウイルス ウィルス感染症	肺炎球菌	帯状疱疹 高齢者	任意接種 帯状疱疹	1か月健診	4か月健診	お誕生前健診	BCG	五種混合	四種混合	小児ヒブ	小児肺炎球菌 (学童)	二種混合 (1・2期)	麻しん・風しん (1・2期)	水痘	日本脳炎 (1期)		日本脳炎 (2期)	小児B型肝炎	小児ロタ	子宮頸がん	
神部医院	宮山3035	74-5000	○				○	○					○	○	○	○																			○
木島医院	一之宮1-24-39	75-0005	○					○		○		○	○	○	○	○	○	○	○	○	○	○	○	○	○	○	○	○	○	○	○	○	○	○	○
倉見整形外科	倉見847-1	72-0201																																	
酒井耳鼻咽喉科・頭頸部外科	岡田5-5-8湘南寒川医療モール3F	38-6453																																	
寒川駅前クリニック	岡田1-4-3	72-3588	○					○	○																										
寒川子どもアレルギーのクリニック	岡田3-14-21	72-0555																																	
さむかわ富田クリニック	一之宮1-9-2	72-5777	○	○			○	○	○																										
寒川病院	宮山193	75-6680	○		○		○	○	○																										
高山産婦人科・内科	岡田5-5-8湘南寒川医療モール2F	73-1103	○					○		○		○	○	○	○	○	○	○	○	○	○	○	○	○	○	○	○	○	○	○	○	○	○	○	○
たけむら内科クリニック	岡田3-9-59ヌーベルバーグ湘南大久保1F	75-3220	○					○	○																										
玉井小児科	岡田5-5-8湘南寒川医療モール4F	74-2920																																	
永田外科	倉見3793-3	75-6075	○	○			○	○	○																										
林子どもクリニック	一之宮1-3-36	75-8808																																	
原田医院	岡田3-7-35	74-0702	○					○	○																										
横山外科・胃腸科	田端1159	74-7707	○	○	○	○	○	○																											

茅ヶ崎市健康診査・がん検診・予防接種等実施医療機関一覧

医療機関名	住所	TEL この表は市外局番0467です	大人の健診・がん検診							高齢者の予防接種					子どもの健康診査			子どもの予防接種												大人の風しん臨時予防接種					
			健診	胃がん リスフ	胃がん バリウム	胃がん 内視鏡	肺がん	大腸がん	マンモグラフィ	視乳がん	子宮がん	インフルエンザ	高齢者 インフルエンザ	高齢者 新型コロナウイルス ウィルス感染症	肺炎球菌	帯状疱疹 高齢者	任意接種 帯状疱疹	1か月健診	4か月健診	お誕生前健診	BCG	五種混合	四種混合	小児ヒブ	小児肺炎球菌 (学童)	二種混合 (1・2期)	麻しん・風しん (1・2期)	水痘	日本脳炎 (1期)		日本脳炎 (2期)	小児B型肝炎	小児ロタ	子宮頸がん	
愛生会クリニック	東海岸北5-10-48	88-6560	○	○	○	○	○	○																											
青木クリニック	新栄町13-45鴨志田ビル5F	84-5223	○					○																											
井上内科クリニック	矢畑725-1	83-6565	○																																

医療機関名	住所	TEL この表は 市外局番 0467です	大人の健診・がん検診									高齢者の予防接種					子どもの健康診査			子どもの予防接種										大人の風しん 臨時予防接種									
			健診	リウマチ	バリウム	胃がん	内視鏡	肺がん	大腸がん	マンモグラフィ	視乳がん	子宮がん	インフルエンザ	高齢者 インフル エナザ	高齢者 新型コロナウイルス ウィルス感染症	肺炎球菌	高齢者 帯状疱疹	任意 接種	帯状 疱疹	1 か月 健診	4 か月 健診	お 誕生 前 健診	BCG	五 種 混 合	四 種 混 合	小 児 ヒ ブ	小 児 肺 炎 球 菌 (学 童)	二 種 混 合 (1・2 期)	麻 し ん・ 風 し ん		水 痘	(1 期) 日本 脳炎	(2 期) 日本 脳炎	小 児 B 型 肝 炎	小 児 ロ タ	子 宮 頸 がん			
内山クリニック	新栄町1-4大黒屋富田ビル3F	87-6511	○					○				○	○	○	○	○																					○	○	
海老原耳鼻咽喉科医院	南湖2-14-5	82-8053										○	○	○																									
オアシスクリニック	南湖5-20-10	50-0730	○	○			○	○	○				○	○	○	○	○				○	○	○	○	○	○	○	○	○	○	○	○	○	○	○	○	○		
おおえ内科クリニック	松林2-12-47	55-2325	○					○	○				○	○	○	○	○																					○	
大木医院	円蔵1-24-32	52-0085	○					○	○				○	○	○	○	○									○											○	○	
おおさこ医院	元町18-1	86-8393										○				○	○	○	○	○	○	○	○	○	○	○	○	○	○	○	○	○	○	○	○	○	○	○	
緒方医院	香川4-4-23	57-7353										○	○	○	○	○	○																						
おざさ医院	菱沼1-4-11	55-0201	○	○	○	○	○	○		○			○	○	○	○	○									○											○	○	
オリーブクリニック	円蔵1365	51-1081	○					○	○				○	○	○	○	○																						
香川クリニック	香川6-8-33	52-9687											○	○	○	○	○									○												○	○
かつまた小児クリニック	香川1-38-18	54-5588																		○	○	○	○	○	○	○	○	○	○	○	○	○	○	○	○	○	○		
川原眼科医院	幸町24-1	82-2830											○																										
キャップクリニック茅ヶ崎	茅ヶ崎2-7-71そよら茅ヶ崎1F	39-5862										○		○	○					○	○	○	○	○	○	○	○	○	○	○	○	○	○	○	○	○	○		
小杉クリニック	浜之郷952-95	82-8526	○					○	○				○	○	○	○	○																					○	
五島耳鼻咽喉科医院	東海岸北1-1-16	85-6124										○																											
こどもクリニック松が丘	松が丘2-1-19	82-3818										○	○	○	○					○	○	○	○	○	○	○	○	○	○	○	○	○	○	○	○	○	○	○	
近藤クリニック	中海岸3-8-43	83-2451	○					○	○				○	○	○	○	○																					○	
サークルクリニック茅ヶ崎	本村5-9-6 2F	54-0134	○					○					○	○	○	○	○																				○	○	
佐久間クリニック	南湖2-13-31	89-2810	○					○	○				○	○	○	○	○								○													○	
笹井医院	東海岸北1-7-15	82-2737	○					○	○				○	○	○																								
至誠堂医院	円蔵2427-8	85-2101	○					○	○				○	○	○	○	○								○													○	
下田産婦人科医院	幸町19-8	82-6781								○									○																		○	○	
湘南あかしあクリニック	新栄町3-2Abeasa Medical 1F	84-0234										○		○																									
湘南いしぐるクリニック	新栄町11-8 BLiX茅ヶ崎5F	57-1100	○	○	○	○	○	○	○		○	○	○	○	○	○	○																					○	
湘南えぼし整形外科	新栄町7-5エメラルドプラザ1F	87-0022											○	○	○	○	○																						
湘南キッズクリニック	今宿181-1	84-0866											○	○	○	○	○				○	○	○	○	○	○	○	○	○	○	○	○	○	○	○	○	○		
湘南健康管理クリニック	茅ヶ崎2-2-3	86-6570	○	○	○			○	○	○	○																												
湘南すずきクリニック	ひばりが丘7-10	84-0630	○					○	○				○	○	○																							○	

医療機関名	住 所	TEL この表は 市外局番 0467です	大人の健診・がん検診								高齢者の予防接種					子どもの健康診査			子どもの予防接種										大人の風しん 臨時予防接種									
			健診	胃がん リスク	胃がん バリウム	胃がん 内視鏡	肺がん	大腸がん	マンモ グラフィ	乳がん 視触診	子宮がん	インフル エーザ	高齢者 インフル エーザ	高齢者 新型コロナウイルス ウィルス感染症	肺炎球菌	高齢者 帯状疱疹	高齢者 任意接種	帯状疱疹	1か月健診	4か月健診	お誕生前健診	BCG	五種混合	四種混合	小児ヒブ	小児肺炎球菌 (学童)	二種混合 (1・2期)	麻しん・風しん (1・2期)		水痘	(1期) 日本脳炎	(2期) 日本脳炎	小児B型肝炎	小児ロタ	子宮頸がん			
湘南茅ヶ崎ARTレディースクリニック	浜見平10-2BRANCH茅ヶ崎3 2F	81-5726							○																												○	○
湘南茅ヶ崎よろづ診療所	東海岸北3-4-36	39-6711	○				○	○					○	○	○	○		○	○	○	○	○	○	○	○	○	○	○	○	○	○	○	○	○	○	○	○	
湘南東部総合病院	西久保500	83-9192	○		○	○	○	○	○						○		○	○	○	○	○	○	○	○	○	○	○	○	○	○	○	○	○	○	○	○	○	
湘南みわクリニック	本村4-22-25	50-1611	○	○			○	○	○					○	○	○	○																				○	
湘南リウマチ膠原病内科	美住町5-4	83-5566	○					○					○	○	○	○										○										○	○	
新 家 ク リ ニ ッ ク	富士見町11-4	83-8801	○				○	○					○	○	○	○																				○	○	
高 橋 医 院	十間坂1-2-16	82-2231	○	○	○		○	○					○	○	○	○									○	○	○	○	○								○	
茅ヶ崎駅前・糖尿病中状態おくほ内科クリニック	元町2-4今井ビル3F	38-8700											○	○	○	○																						
茅ヶ崎金沢内科クリニック	幸町22-6-202	87-8282	○						○				○	○	○	○																						
茅ヶ崎クリニック	東海岸南1-22-1	86-2123	○	○			○	○	○				○	○	○	○																						○
茅ヶ崎こどもの森クリニック	本村4-22-23	50-1260											○	○	○	○		○	○	○	○	○	○	○	○	○	○	○	○	○	○	○	○	○	○	○	○	
茅ヶ崎耳鼻咽喉科クリニック	矢畑725-1	59-4133											○																									
茅ヶ崎市立病院	本村5-15-1	52-1111							○		○	○	○	○	○	○		○	○	○	○	○	○	○	○	○	○	○	○	○	○	○	○	○	○	○		
茅ヶ崎信愛クリニック	新栄町5-8	82-2554	○	○	○	○	○	○					○	○	○	○																					○	
ちがさき整形外科クリニック	東海岸北2-1-52茅ヶ崎メディカルビル2F	58-6226											○			○																						
茅ヶ崎セントラルクリニック	幸町6-1	87-3322											○	○	○	○																						
茅ヶ崎中央病院	茅ヶ崎2-2-3	86-6530											○	○	○	○																					○	
茅ヶ崎徳洲会病院	幸町14-1	89-2555	○	○	○	○	○	○	○				○	○	○	○		○	○	○	○	○	○	○	○	○	○	○	○	○	○	○	○	○	○	○	○	
茅ヶ崎内科と呼吸のクリニック	東海岸北2-1-52茅ヶ崎メディカルビル1F	82-2602	○				○	○					○	○	○	○																				○	○	
茅ヶ崎はまかぜ皮膚科	浜見平11-1BRANCH茅ヶ崎 2F	89-4112											○			○																						
茅ヶ崎東海岸クリニック	東海岸北2-8-6	85-3353											○	○	○	○																					○	
茅ヶ崎ファミリークリニック	東海岸南5-1-21	81-3121	○				○	○					○	○	○	○		○	○	○	○	○	○	○	○	○	○	○	○	○	○	○	○	○	○	○	○	
茅ヶ崎mamaクリニック	常磐町1-29	57-4120														○																						
茅ヶ崎メディカルクリニック	幸町5-8-201	58-3958	○				○	○					○	○	○	○																					○	
鶴が台菅原医院	鶴が台10-7-103	52-3275	○				○	○		○	○	○	○	○	○																					○	○	
富 山 皮 膚 科	香川1-11-25	51-7755											○			○																						
共恵内科クリニック	共恵1-11-9アイパレス湘南1F	73-7011	○				○	○					○	○	○	○																					○	
長 岡 病 院	赤羽根3685	53-1811	○	○			○	○	○				○	○	○	○																					○	



歯科健康診査実施医療機関一覧 この表は市外局番 0467 です

成人歯科健康診査、妊婦歯科健康診査が受けられる歯科医療機関の一覧です。実施日時が決まっていたり、予約が必要な場合があるため、事前に歯科医療機関に電話等で確認してください。

寒川町内健康診査実施医療機関一覧

歯科医療機関名	住 所	TEL	歯科医療機関名	住 所	TEL
石 黒 歯 科 医 院	田端1486	74-2516	湘 南 予 防・ 歯 科 室	岡田1-16-1	74-4567
井 上 歯 科 医 院	一之宮3-38-16	74-6480	タカハシ歯科クリニック	一之宮2-15-27	74-4184
オリエント後藤歯科医院	岡田5-14-15	74-4618	竹 田 歯 科 医 院	倉見1122-3	74-2229
神 部 歯 科 医 院	倉見2035	75-8200	玉 井 歯 科	岡田5-5-6 湘南寒川医療モール5F	72-3850
さかきばら歯科クリニック	一之宮1-6-41	73-1184	とびた歯科・口腔外科クリニック	倉見2878-1	72-1155
寒川駅前ファースト歯科	岡田1-15-1	55-5024	中 川 歯 科 医 院	岡田2-13-18 ダイヤモンドプラザ2A	74-7033
寒 川 歯 科 医 院	大曲3-1-16	74-4121	西 村 歯 科 医 院	岡田7-4-3	74-1512
寒 川 下 里 歯 科 医 院	一之宮9-2-13	74-2210	村 岡 歯 科 医 院	岡田1-21-8	74-6100

茅ヶ崎市健康診査実施医療機関一覧

歯科医療機関名	住 所	TEL	歯科医療機関名	住 所	TEL
朝 倉 歯 科 医 院	中海岸1-1-5	87-0085	き む ら 歯 科 医 院	浜之郷841-5	86-6315
荒 井 歯 科 医 院	萩園辻西2336-3	58-3633	こ ぼ り 歯 科	矢畑215-1	84-0411
有馬歯科クリニック	菱沼2-17-6	53-4192	さかい矯正歯科クリニック	浜竹1-10-9	83-1751
アルタ歯科クリニック	高田3-22-32	52-6483	ざ く ろ 歯 科	みずぎ3-1-10	54-3963
一 瀬 歯 科 医 院	東海岸北3-5-27	83-0323	佐々木歯科医院(妊婦不可)	東海岸北4-2-21	85-7767
井出ファミリー歯科医院	高田5-5-2	50-5918	笹 田 歯 科 医 院	幸町6-1	57-1020
稲川歯科医院(妊婦不可)	浜之郷613-1	88-3133	佐 藤 歯 科 医 院	東海岸北2-7-23	85-7575
今 井 歯 科 医 院	香川6-3-27	53-0887	歯科エメラルド茅ヶ崎	新栄町6-14-101	88-5722
岩 田 歯 科 医 院	東海岸北2-2-3	82-3627	下 里 歯 科 医 院	東海岸北4-15-32	82-9315
う え だ 歯 科	今宿645	85-8864	湘 南 歯 科 医 院	出口町3-33	86-1226
海 老 原 歯 科	浜見平11-1 BRANCH茅ヶ崎2F	40-4826	湘 南 な ぎ さ 歯 科	共恵2-1-4	33-5788
海老原歯科茅ヶ崎円蔵	円蔵1-23-11	33-4105	鈴 木 歯 科 ク リ ニ ッ ク	東海岸北5-16-20	85-3357
エメロード歯科クリニック	新栄町8-8 2F	58-9924	タニモト歯科クリニック	東海岸北4-7-20	81-4681
遠 藤 歯 科 医 院	共恵1-1-5 4F	86-2777	茅ヶ崎おかもと歯科	元町5-23 ベルフレール式番館1F	33-6049
お く つ 歯 科 医 院	東海岸北1-6-26	85-1753	茅ヶ崎スクエア歯科クリニック	元町16-5	82-1459
加 藤 歯 科 医 院	東海岸北2-1-9	86-0525	茅ヶ崎中央歯科	円蔵2512-6 コンフォールタツミ202	86-6480
北 村 歯 科 医 院	南湖2-13-42	86-0037	茅ヶ崎デンタルクリニック	十間坂1-5-53	33-6258

歯科医療機関名	住 所	TEL
茅ヶ崎パーク歯科クリニック	茅ヶ崎3-5-16 イオン茅ヶ崎中央SC3F	59-0461
鶴が台歯科	円蔵1376-1	54-8808
とがの歯科医院	松浪1-1-1	82-4182
共恵歯科診療所	共恵1-7-23	88-5221
内藤歯科医院	本村2-1-37 パインヒルズ湘南2F	54-4554
永海歯科医院	浜竹3-3-30 エクレール湘南辻御堂1F	82-8803
南湖歯科クリニック	南湖4-4-5 ルードシズメゾン103	82-1182
にし歯科医院	赤松町5-45	53-1181
新田歯科医院	香川1-1-38	54-0849
浜竹歯科クリニック	浜竹2-2-9	86-6304
浜田歯科クリニック	香川4-41-15	57-6474
東海岸みなみ歯科クリニック	東海岸南2-1-49 重田ビル1F	59-5517
平田歯科医院	幸町20-15	83-3902
ひろし歯科	今宿285-1	82-0901
堀歯科診療所	高田5-2-8	50-0886
松井歯科医院	松浪2-3-41	82-7754

歯科医療機関名	住 所	TEL
まつお歯科医院	中海岸1-1-36	58-8119
松田歯科医院	十間坂1-3-5	87-1808
マリン歯科クリニック	幸町2-18	86-2334
美原歯科医院	富士見町5-28-12	82-6521
宮坂歯科医院	南湖4-5-3	87-3311
宮歯科医院(妊婦のみ)	東海岸南2-6-28	85-8129
宮村歯科医院	赤松町3-37	81-5650
元町しもざと歯科医院	元町18-1 柴田ビル3F	58-9595
八木歯科医院	十間坂1-1-29-204 エクセレンス湘南茅ヶ崎	86-6482
やまぐち歯科医院	今宿855	81-3023
山田歯科クリニック	十間坂2-1-46	82-1180
米山歯科医院	本村1-2-14 医療モール湘南5F	54-5321
和田歯科医院	高田5-1-19	51-8222
ちがさきサザン歯科(妊婦不可)	共恵1-7-11 2F	95-4180
IIDA DENTAL OFFICE	浜竹4-7-64	84-1030
湘南茅ヶ崎イデア歯科おとなこども矯正	元町6-2-2	080-5125-3021

お引越・遺品整理・家電リサイクル
「ゴミ」のことは何でもお任せ下さい

創業60余年 実績と信頼ある会社



有限会社寒川公衆衛生社

tel:0467-75-0070

fax 0467-75-4742

寒川町一之宮4-11-32 URL <http://www.s-k-e.jp/>

賃貸管理

売却

購入

買取

空き家・留守宅管理サービス



LINEでもお気軽に
お問い合わせを♪



FPandHome

株式会社エフピーアンドホーム

神奈川県知事(3)第27627号

0120-935-673

寒川町一之宮7-2-6 (一之宮小学校となり)



最新物件情報掲載の
HPはこちら!

住まい・相続、何でもご相談ください!

救急のお知らせ

～診療対象者は急患の人のみです～

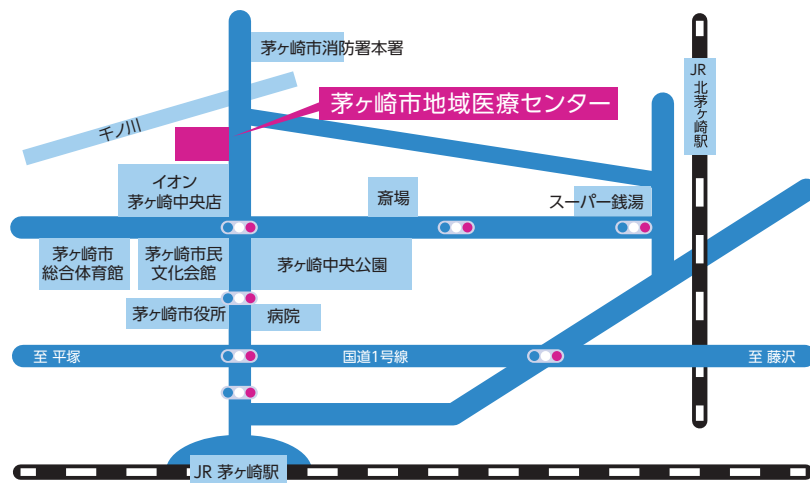
茅ヶ崎市地域医療センター

【所在地】 茅ヶ崎市茅ヶ崎 3-4-23
 【電話】 0467-38-7532 ※来所前に電話でお問い合わせください。
 (歯科は0467-38-8667、調剤薬局は0467-38-5086)

【救急のお知らせ・献血のお知らせ】 調剤薬局：医科・歯科の診療日及び診療時間に開局

診療科目		曜日	時間	受付：診療終了 30分前まで
医科	内科	平日・土曜日	20時～23時	
		日曜日・祝日・年末年始(12/29～1/3)	9時～23時	
	小児科	平日・土曜日	20時～23時	
		日曜日・祝日・年末年始(12/29～1/3)	9時～17時	
外科	日曜日・祝日・年末年始(12/29～1/3)	9時～17時		
歯科	日曜日・祝日・年末年始(12/29～1/4)	9時～17時	受付：17時まで	

(注) 昼休み12時～13時



救急病院

医療機関名	住所	電話番号
寒川病院	寒川町宮山193	0467-75-6680
茅ヶ崎市立病院	茅ヶ崎市本村5-15-1	0467-52-1111
湘南東部総合病院	茅ヶ崎市西久保500	0467-83-9111
茅ヶ崎徳洲会病院	茅ヶ崎市幸町14-1	0467-58-1311
茅ヶ崎中央病院	茅ヶ崎市茅ヶ崎2-2-3	0467-86-6530

休日耳鼻咽喉科・眼科診療

<診療日>

日曜・祝日・年末年始(12月29日から1月3日)

診療場所と時間は神奈川県ホームページでご案内します。

かながわ小児救急ダイヤル

●診療や診断は行いません。(相談時間) 毎日18時～翌8時
 ☎050-3490-3742 #8000 (携帯電話からも可)
 子どもの急な体調の変化や病状について、家庭でどのように
 対処すれば良いか、すぐに医療機関にかかる必要があるかな
 ど、看護師等が相談に応じます。
 LINEかながわ救急パーソナルサポート

かながわ救急相談センター

☎#7119 ページID 18481

<受付時間> 24時間365日

急な病気やけがの際に、家庭での対処方法や医療機関の受診、
 救急車を要請した方がよいか等について、看護師やオペレー
 ターが電話、LINEでの相談に応じます。



献血に ご協力ください

※65歳以上の方は、60～
64歳の間に献血経験のある
方に限ります。

日時・会場は「広報さむかわ」でご確認ください。町役場では、本庁舎玄関前で献血を行っています。

○採血基準	全血献血	年齢	体重	年間献血回数	次回献血目安
	200ml献血	16歳～※69歳	男性45kg以上 女性40kg以上	男性6回以内 女性4回以内	男女とも 4週間
	400ml献血	男性17歳～※69歳 女性18歳～※69歳	男女とも 50kg以上	男性3回以内 女性2回以内	男性12週間 女性16週間