

倉見幼稚園認定こども園化の進捗状況について

1. 仮設園舎新築工事

着手日 令和5年 9月15日

完了日 令和5年12月27日

仮設園舎仮囲い (H: 2.0m)



仮設園舎 南面



北面



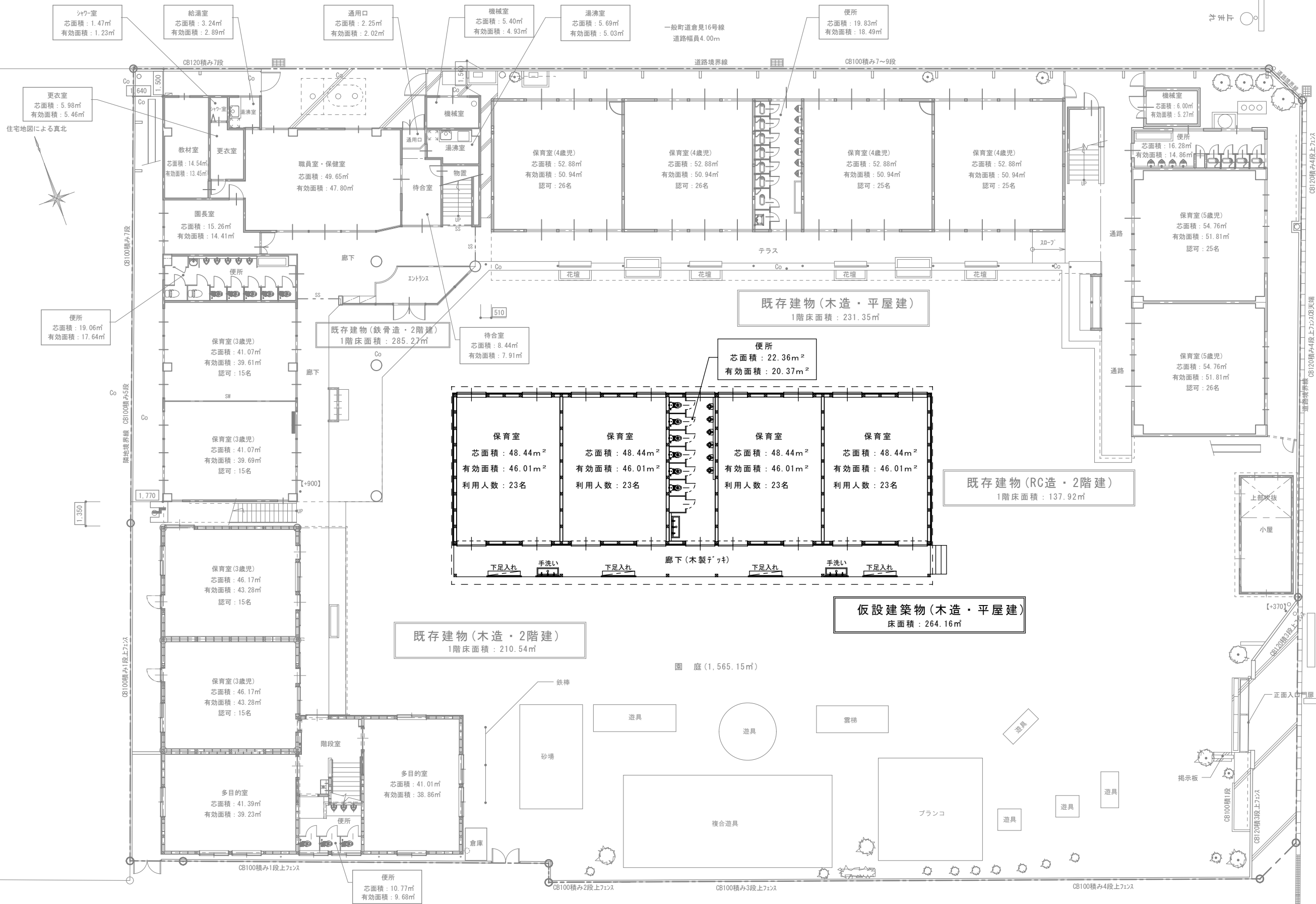
保育室



トイレ



◎令和5年12月27日（水）に仮設園舎の検査済証を受理し、令和6年1月11日（木）から仮設園舎での幼稚園運営が始まっております。



1階平面図 現況図

2. 解体工事

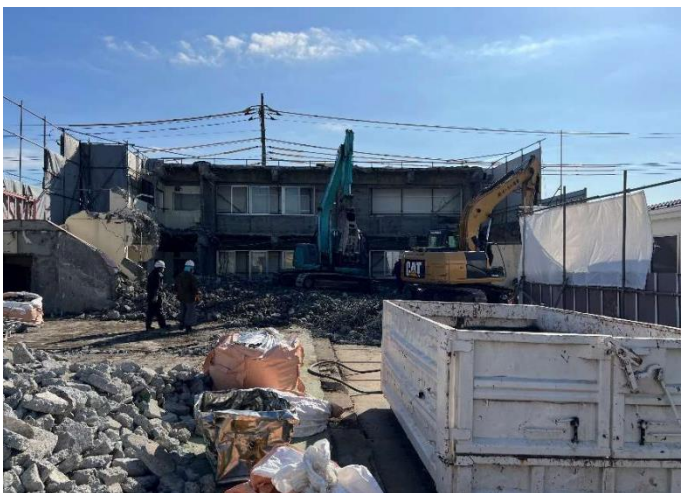
着手日 令和6年1月15日

完了日 令和6年3月7日

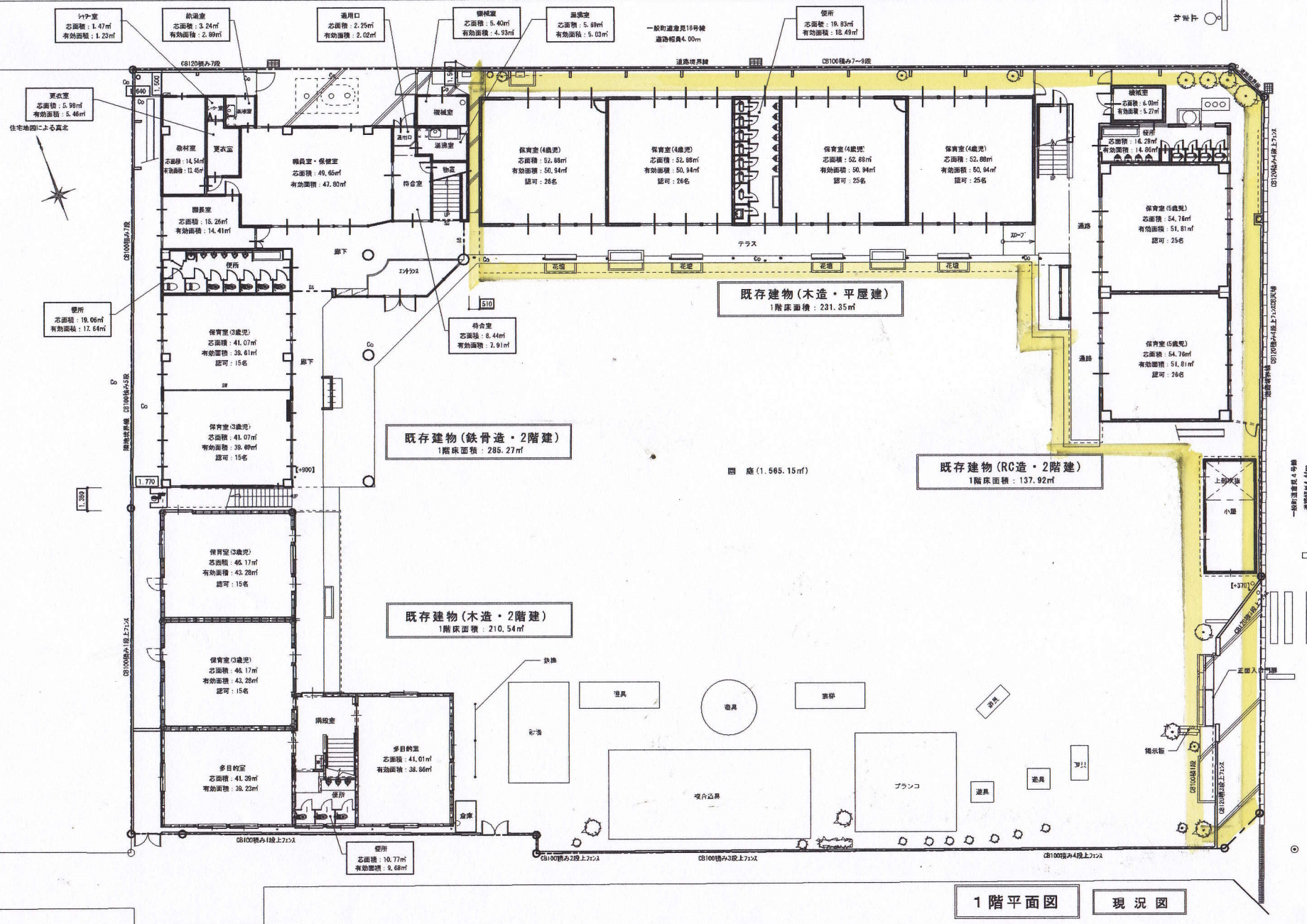
養生状況



旧園舎解体状況



現況図(設計図書)



株式会社 高橋設計
一級建築士事務所 神奈川県知事登録 第12222号

承認	設計者	担当者

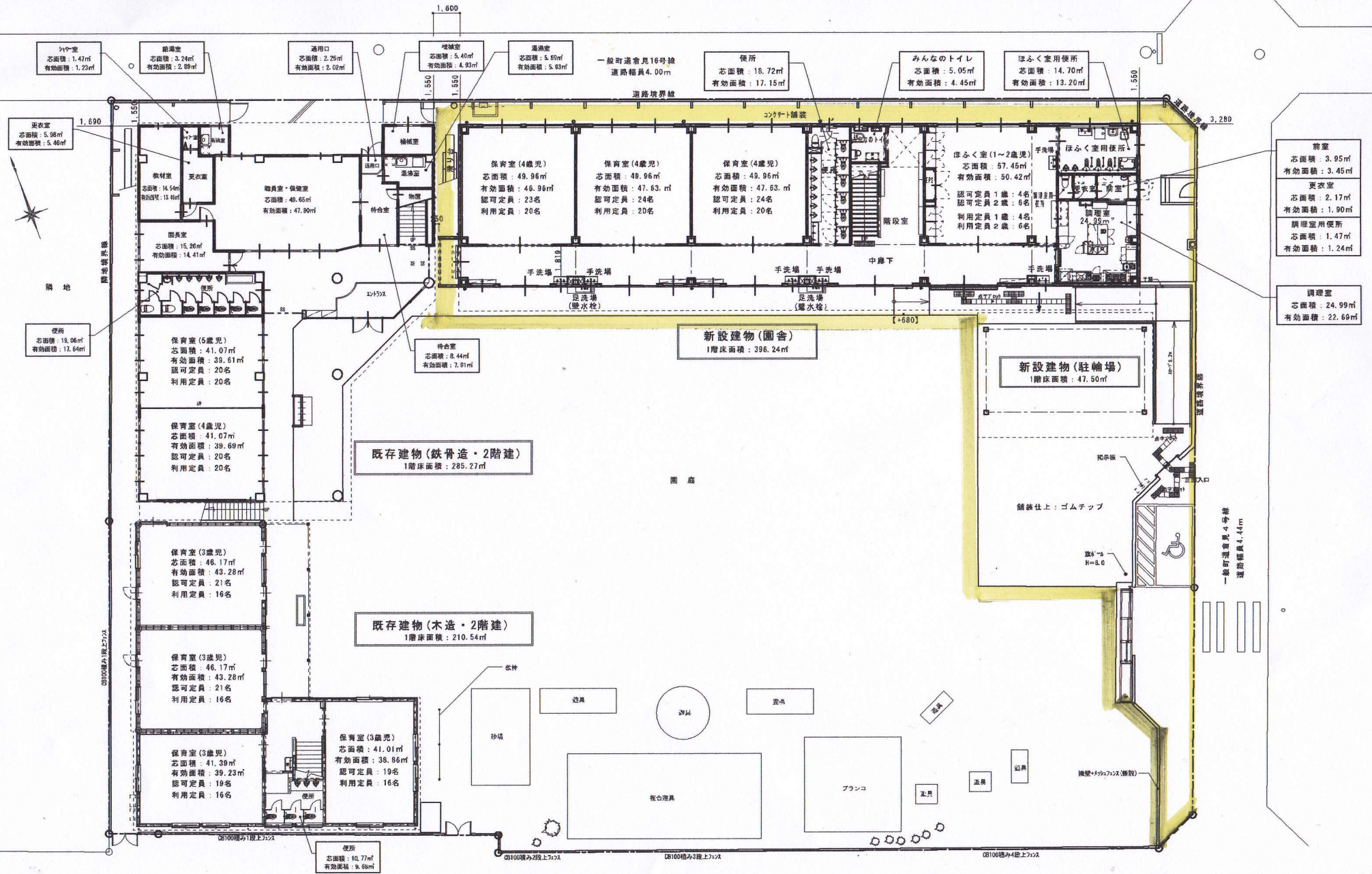
一級建築士(大館) 登峰 第129584号
管理建築士 高橋 貴


工事名 (仮称)倉見幼稚園建築計画(幼稚園型認定こども園)
設計年月日 2023.01.05

図面名 現況図
縮尺 1/150 (A2)

図面番号 2023-
A-

計画図(設計図書)



 株式会社 高橋設計 一級建築士事務所 神奈川県知事登録 第12222号	承認	設計者	担当者	工事名 (仮称)倉見幼稚園建築計画(幼稚園型認定こども園) 設計年月日 2023.01.05	図面名 1階平面計画図 縮尺 1/150 (A2)	図面番号 2023- A-
	一級建築士(大臣)登録 第129584号 管理建築士 高橋 賢			2023.01.05	1/150 (A2)	A-

◎令和6年1月18日(木)に仮設園舎の確認、3月29日(金)に解体工事を含め全体の出来高30%が完了したことを確認しております。

また、完了確認後は、町から補助金の交付を行いました。

◎令和6年4月以降は本体工事を基礎工事から開始しております。

3. 今後の予定

※神奈川県から認定されることが前提となります。

令和6年	4月	本体工事施工
	12月	12月末、本体工事、外構工事完了 完了後、神奈川県による認定基準の確認のための建物検査 12月末までに園から神奈川県に認定申請書を提出
令和7年	1月	新園舎に引っ越し。3学期から新園舎にて幼稚園運営 仮設園舎解体
	2月	2月末、竣工予定
	3月	認定こども園として開所に向けての準備 3月末、神奈川県の認定審査を経て認定
	4月	認定こども園開園予定

一般町道倉見16号線

道路境界線

道路境界線

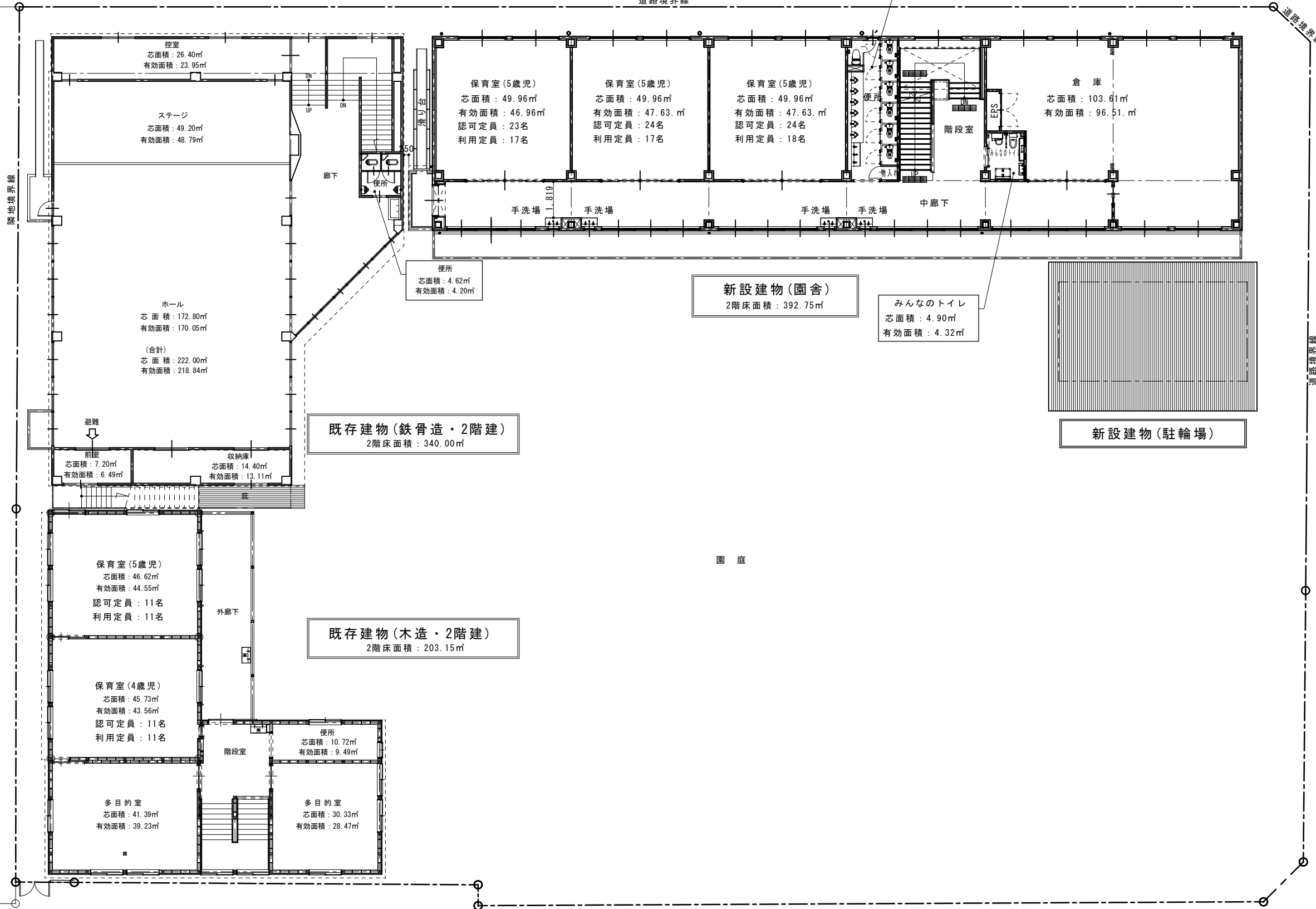
一般町道倉見4号線

道路境界線

住宅地図による真北

隣地

隣地境界線



株式会社 高橋設計

一級建築士事務所 神奈川県知事登録 第12222号

承認 設計者 担当者

一級建築士(大臣)登録 第385295号
管理建築士 高橋 孝英

工事名 (仮称)倉見幼稚園建築計画(幼稚園型認定こども園)

設計年月日

2024.01.19

図面名 2階平面計画図

縮尺

1/150 (A2)

図面番号 2024-

A-

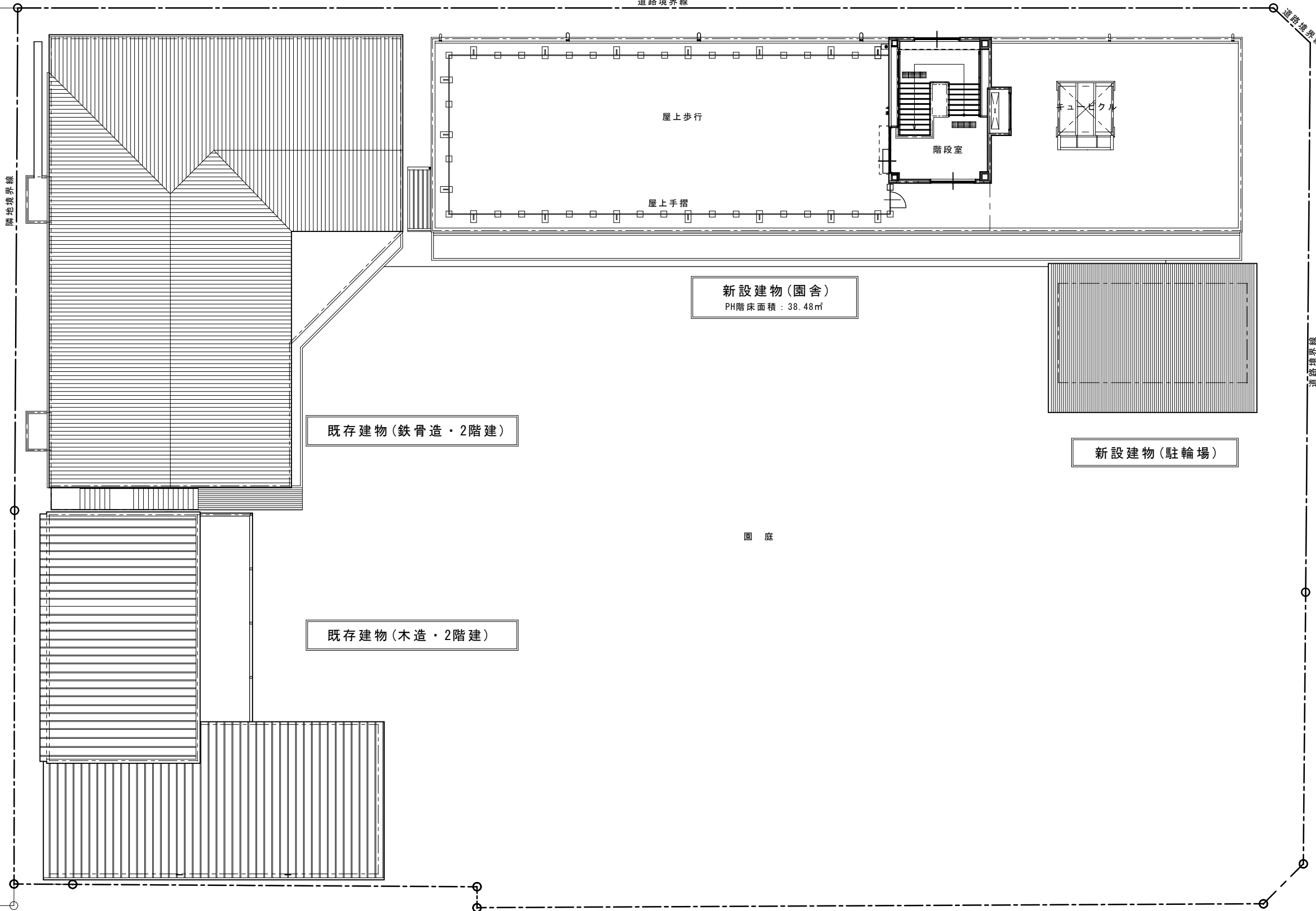
一般町道倉見16号線

道路境界線

道路境界線

一般町道倉見4号線

道路境界線



住宅地図による真北



隣地

隣地境界線

既存建物(鉄骨造・2階建)

新設建物(園舎)
PH階床面積: 38.48㎡

新設建物(駐輪場)

既存建物(木造・2階建)

園庭



株式会社 高橋設計

一級建築士事務所 神奈川県知事登録 第12222号

承認

設計者

担当者

一級建築士(大臣)登録 第385295号
管理建築士 高橋 孝英

工事名 (仮称)倉見幼稚園建築計画(幼稚園型認定こども園)

設計年月日

2024.01.19

図面名

PH階平面計画図

縮尺

1/150 (A2)

図面番号 2024-

A-