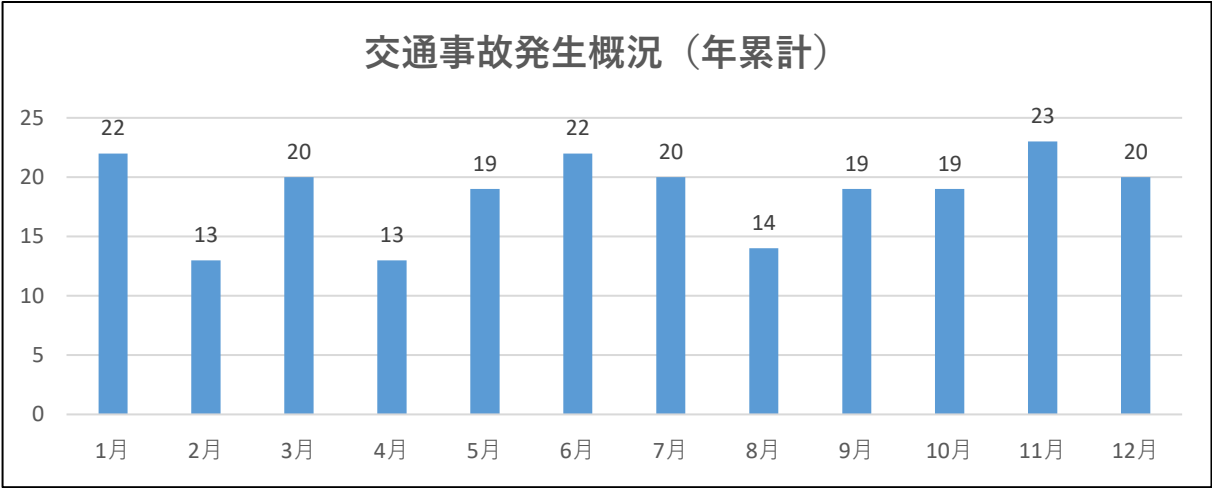
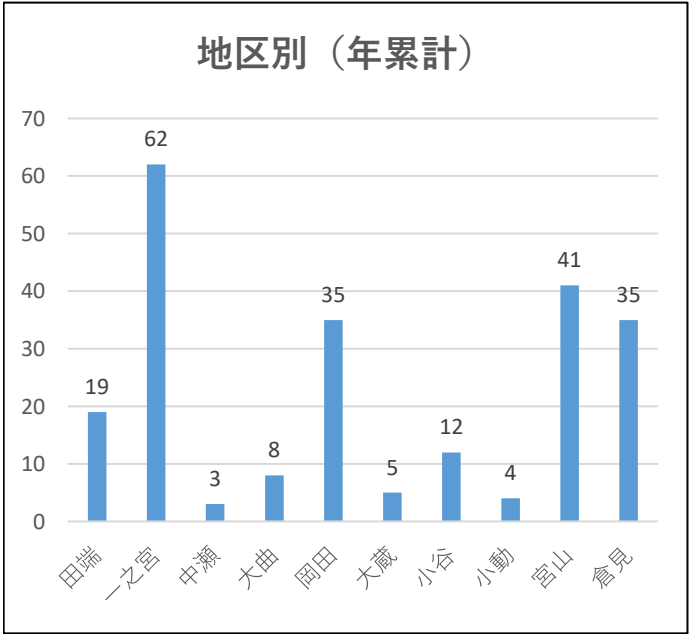
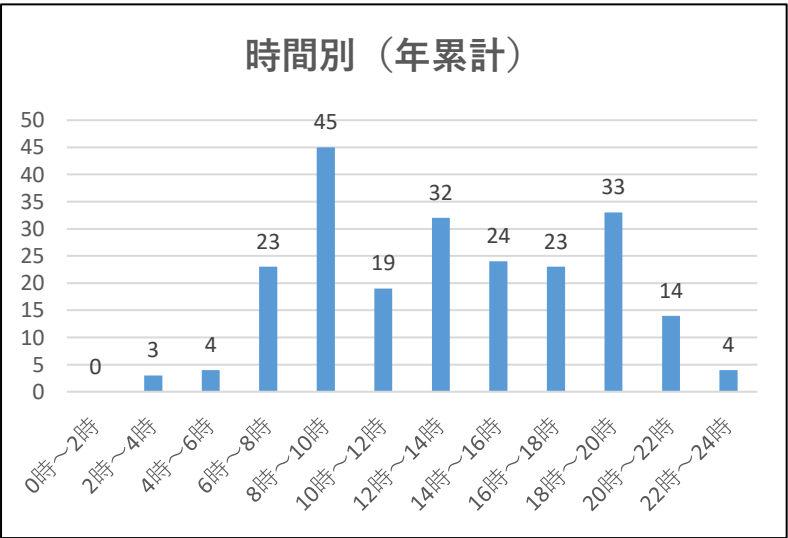
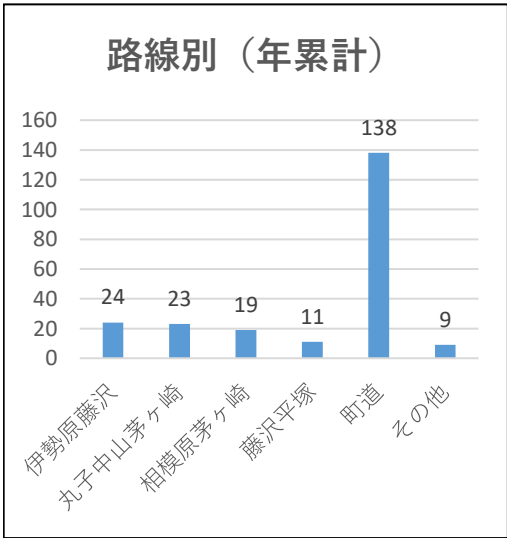


人身交通事故発生概況（寒川町内） 1月～12月分



2025年	死者	重傷	軽傷	負傷者累計	高齢者	自転車	二輪車
12月末までの累計	1	4	252	256	67	79	61

※高齢者＝65歳以上



事故類型		件数
車両相互	正面衝突	5
	追突	34
	出会い頭	41
	右折時	27
	左折時	20
	すれ違い	3
	追越時	6
	その他	39
車両単独	転倒等	22
人対車両	横断中	18
	その他	9
合計		224