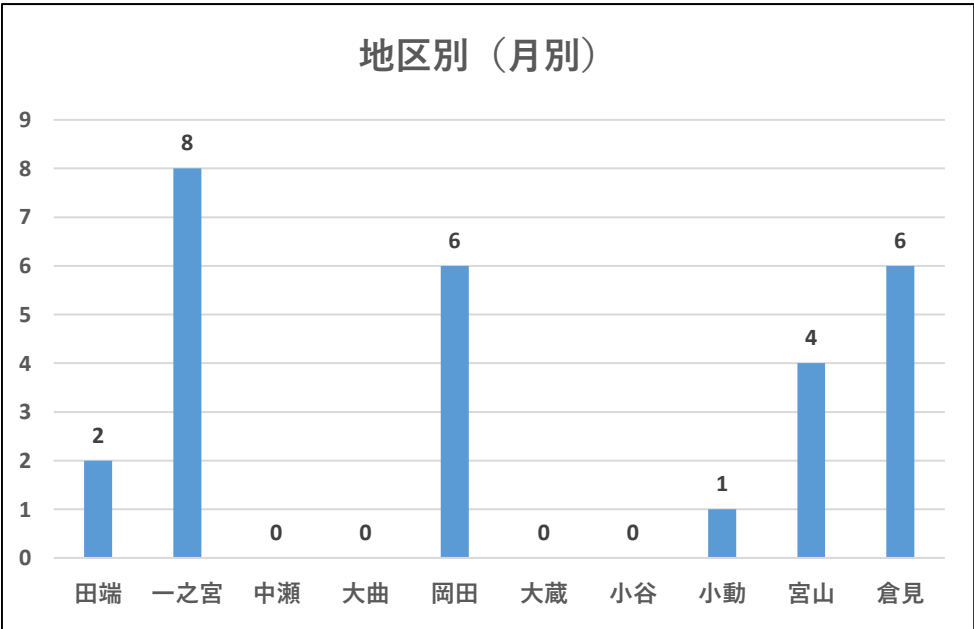
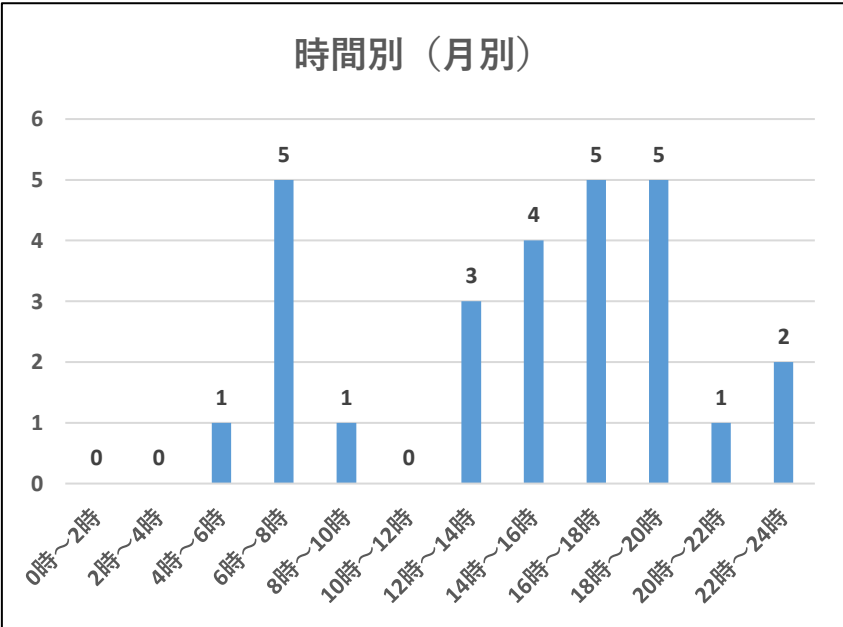
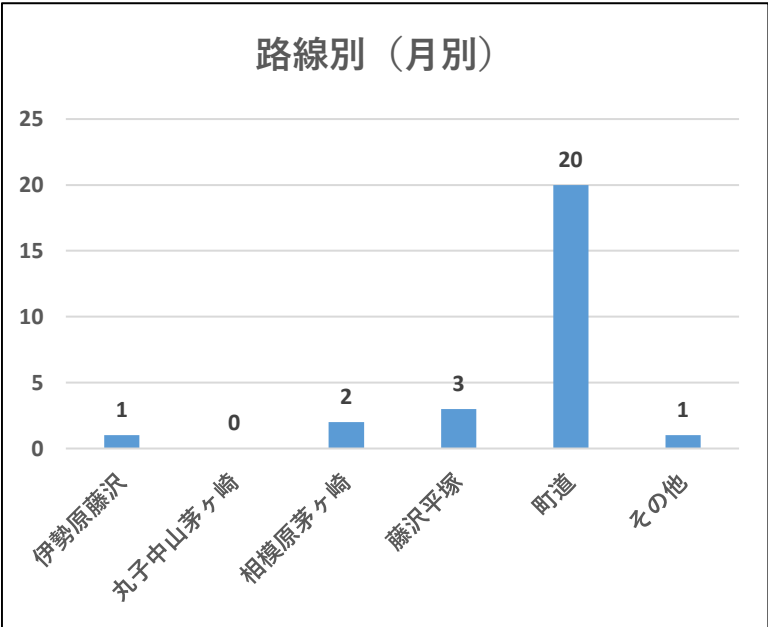


人身交通事故発生概況（寒川町内） 2月分

2月の寒川町内人身交通事故の発生件数は27件でした

| | | 発生件数 | 死者 | 重傷 | 軽傷 | 負傷者累計 | 高齢者 | 自転車 | 二輪車 |
|------|-------|------|----|----|-----|-------|-----|-----|-----|
| 2月のみ | 2026年 | 27 | 0 | 1 | 28 | 29 | 9 | 9 | 10 |
| | 2025年 | 13 | 0 | 0 | 17 | 17 | 2 | 3 | 4 |
| | 増減 | +14 | 0 | +1 | +11 | +12 | +7 | +6 | +6 |

※高齢者 = 65歳以上



| 事故類型 | | 件数 |
|-----------|------|-----------|
| 車両相互 | 正面衝突 | 1 |
| | 追突 | 7 |
| | 出会い頭 | 2 |
| | 右折時 | 5 |
| | 左折時 | 0 |
| | すれ違い | 1 |
| | 追越時 | 0 |
| | その他 | 4 |
| 車両単独 | 転倒等 | 4 |
| 人対車両 | 横断中 | 3 |
| | その他 | 0 |
| 合計 | | 27 |