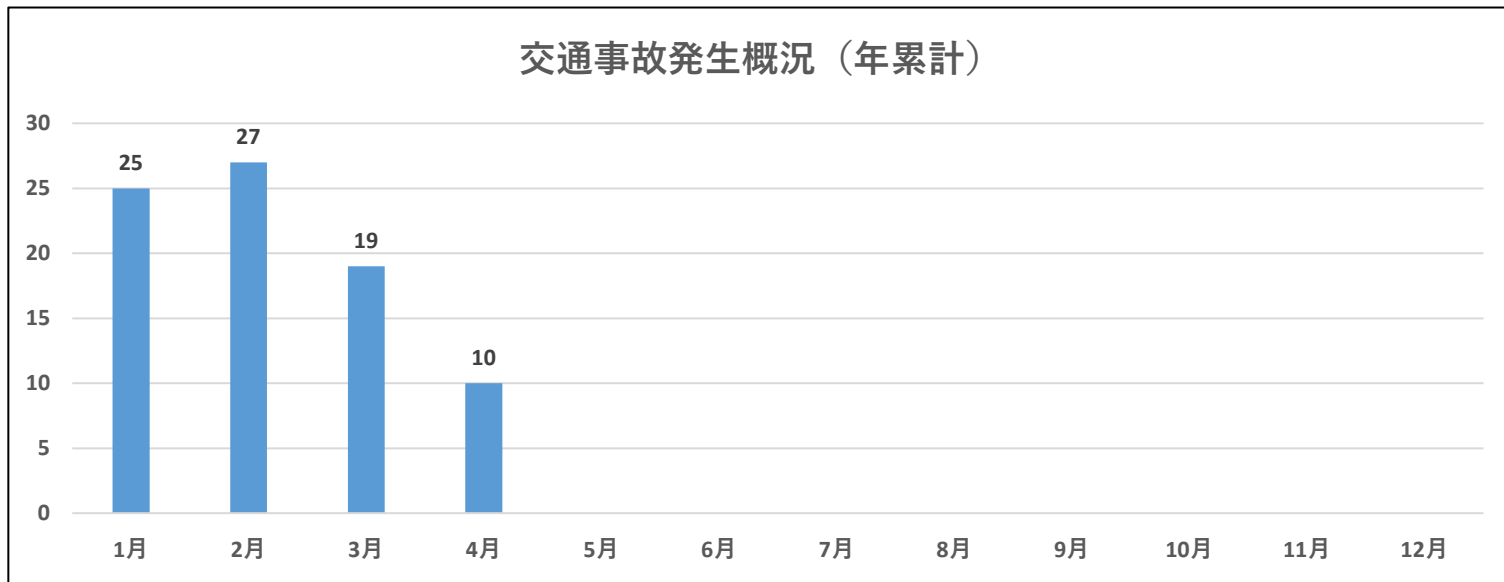
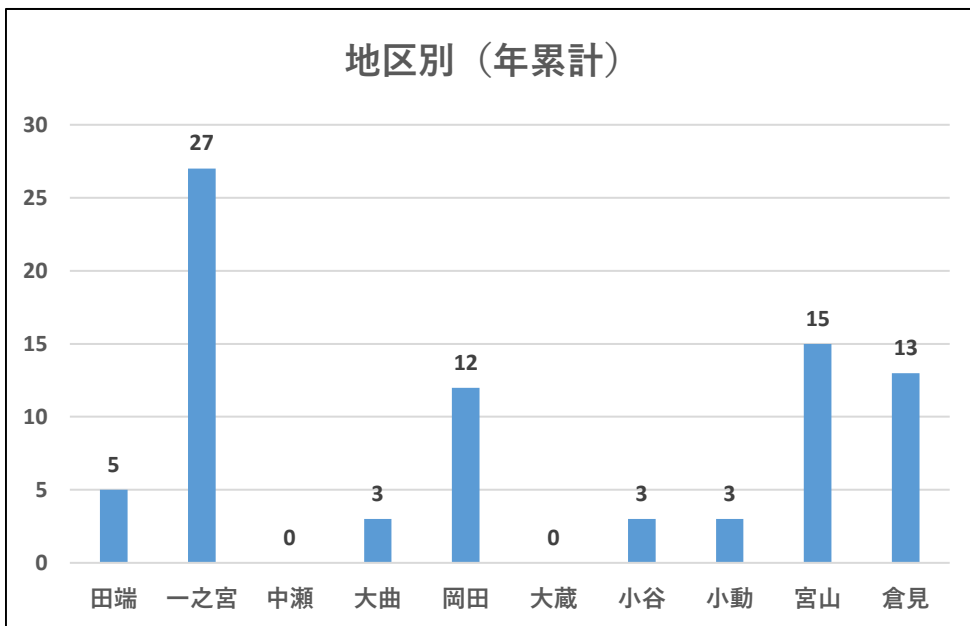
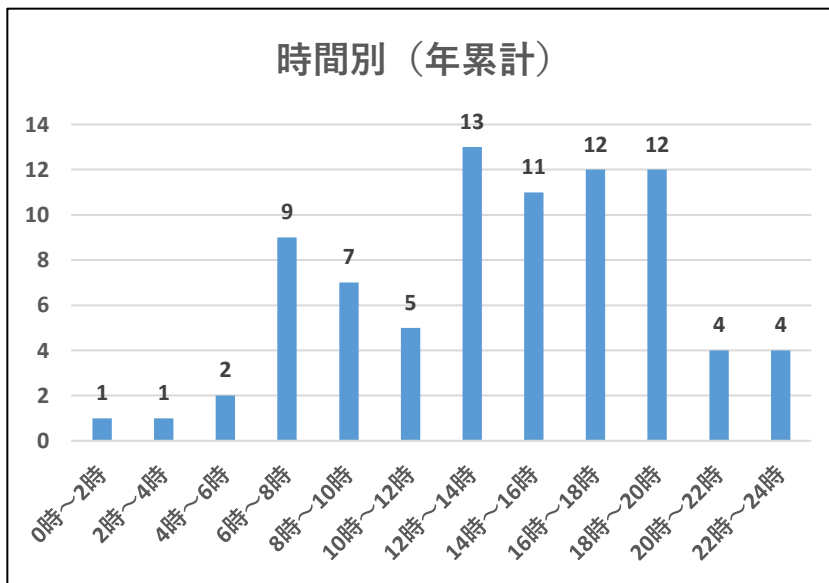
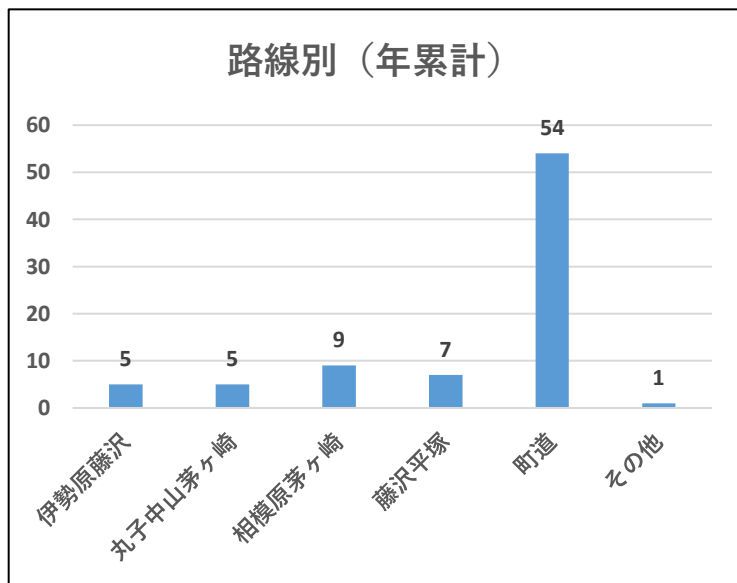


人身交通事故発生概況（寒川町内）1月～4月分



| | | 発生件数 | 死者 | 重傷 | 軽傷 | 負傷者累計 | 高齢者 | 自転車 | 二輪車 |
|----------|-------|------|----|----|----|-------|-----|-----|-----|
| 4月末までの累計 | 2026年 | 81 | 0 | 4 | 88 | 92 | 27 | 27 | 19 |
| | 2025年 | 68 | 0 | 3 | 85 | 88 | 19 | 14 | 20 |
| | 増減 | +13 | 0 | +1 | +3 | +4 | +8 | +13 | -1 |

※高齢者＝65歳以上



| 事故類型 | | 件数 |
|------|------|----|
| 車両相互 | 正面衝突 | 1 |
| | 追突 | 21 |
| | 出会い頭 | 7 |
| | 右折時 | 14 |
| | 左折時 | 2 |
| | すれ違い | 1 |
| | 追越時 | 1 |
| | その他 | 16 |
| 車両単独 | 転倒等 | 10 |
| 人対車両 | 横断中 | 7 |
| | その他 | 1 |
| 合計 | | 81 |