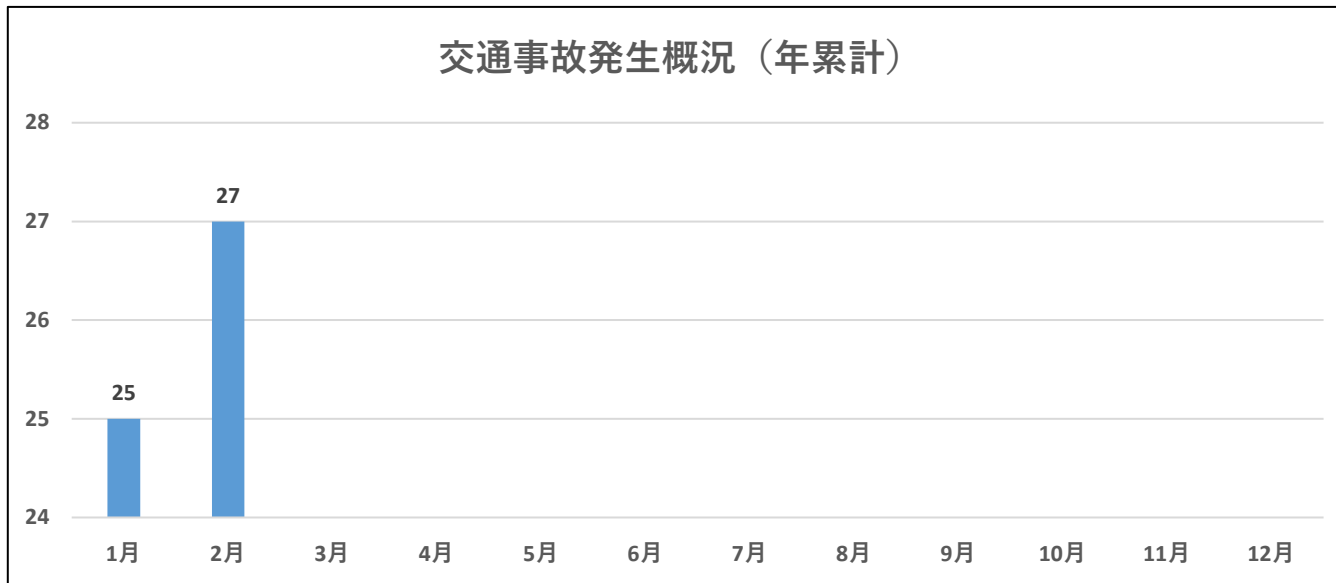
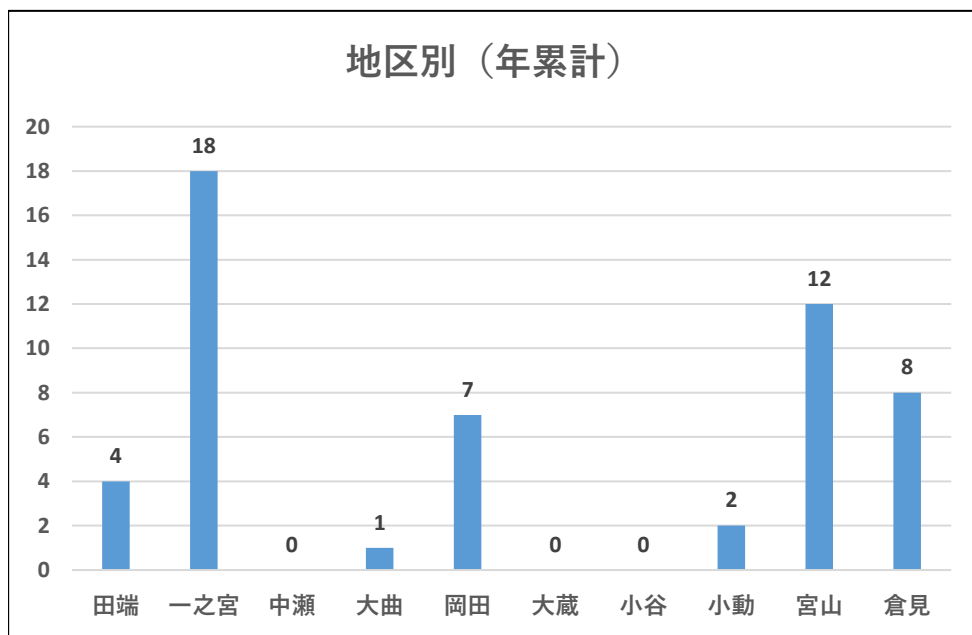
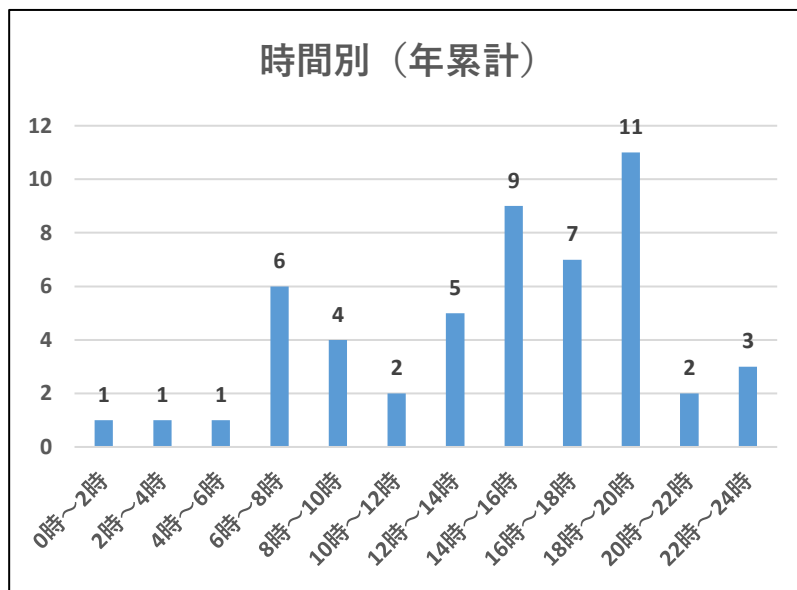
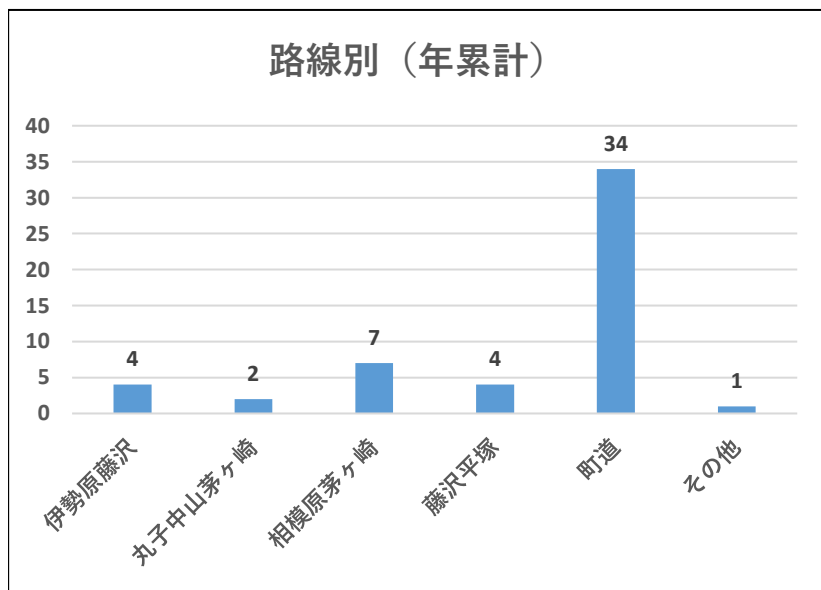


# 人身交通事故発生概況（寒川町内） 1月～2月分



		発生件数	死者	重傷	軽傷	負傷者累計	高齢者	自転車	二輪車
2月末までの累計	2026年	52	0	2	59	61	16	16	13
	2025年	35	0	1	43	44	9	7	10
	増減	+17	0	+1	+16	+17	+7	+9	+3

※高齢者 = 65歳以上



事故類型		件数
車両相互	正面衝突	1
	追突	16
	出会い頭	4
	右折時	10
	左折時	1
	すれ違い	1
	追越時	1
	その他	7
車両単独	転倒等	6
人対車両	横断中	4
	その他	1
合計		52