

寒川町内水 ハザードマップ Water Hazard Map

内水ハザードマップは、下水道や道路側溝の排水能力を超える集中豪雨などの大雨に対して、町民の皆様にご準備いただくための作成したものです。

この地図はあくまでも想定図なので、着色されていない部分でも、状況により浸水する場合がありますので、注意してください。

想定条件

Assumed Conditions

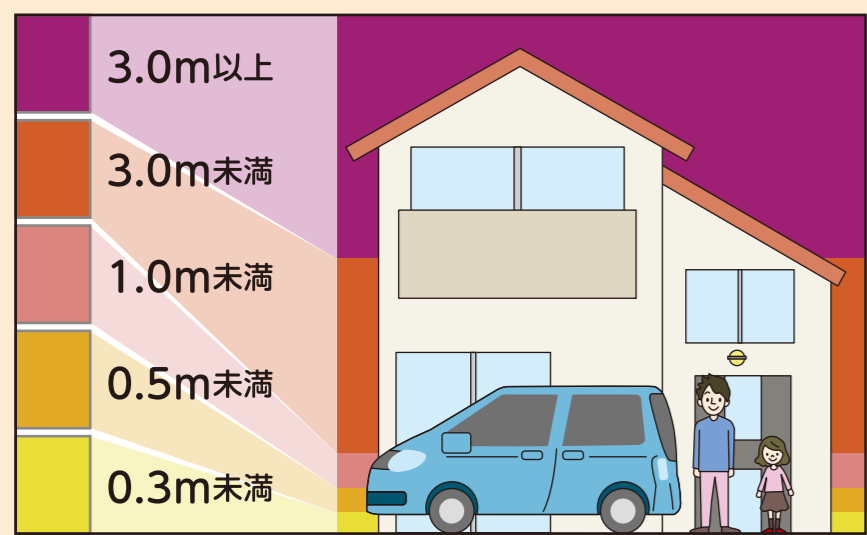
**1時間あたり
72mmの雨量**

※ 平塚観測所における観測史上1位の雨量
(2014年10月6日)

浸水深の凡例と目安

Flooding Depth - Legend and Guide

内水ハザードマップでは、予想される浸水の深さを色別で示しています。深さの目安は、浸水深0.5mで大人のひざ下程度です。



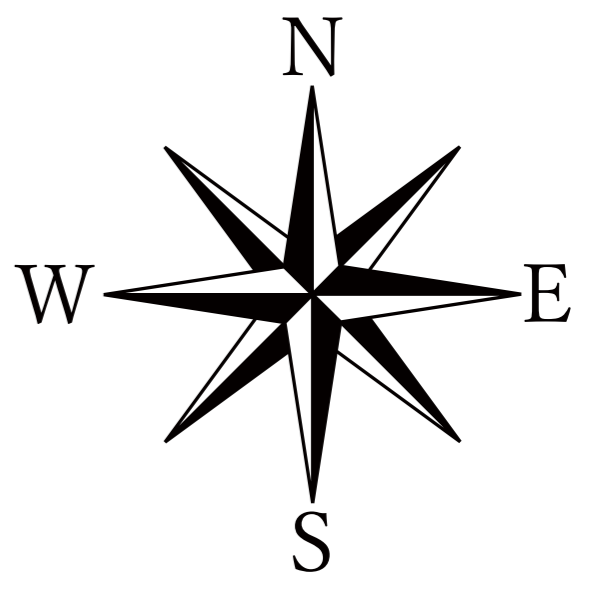
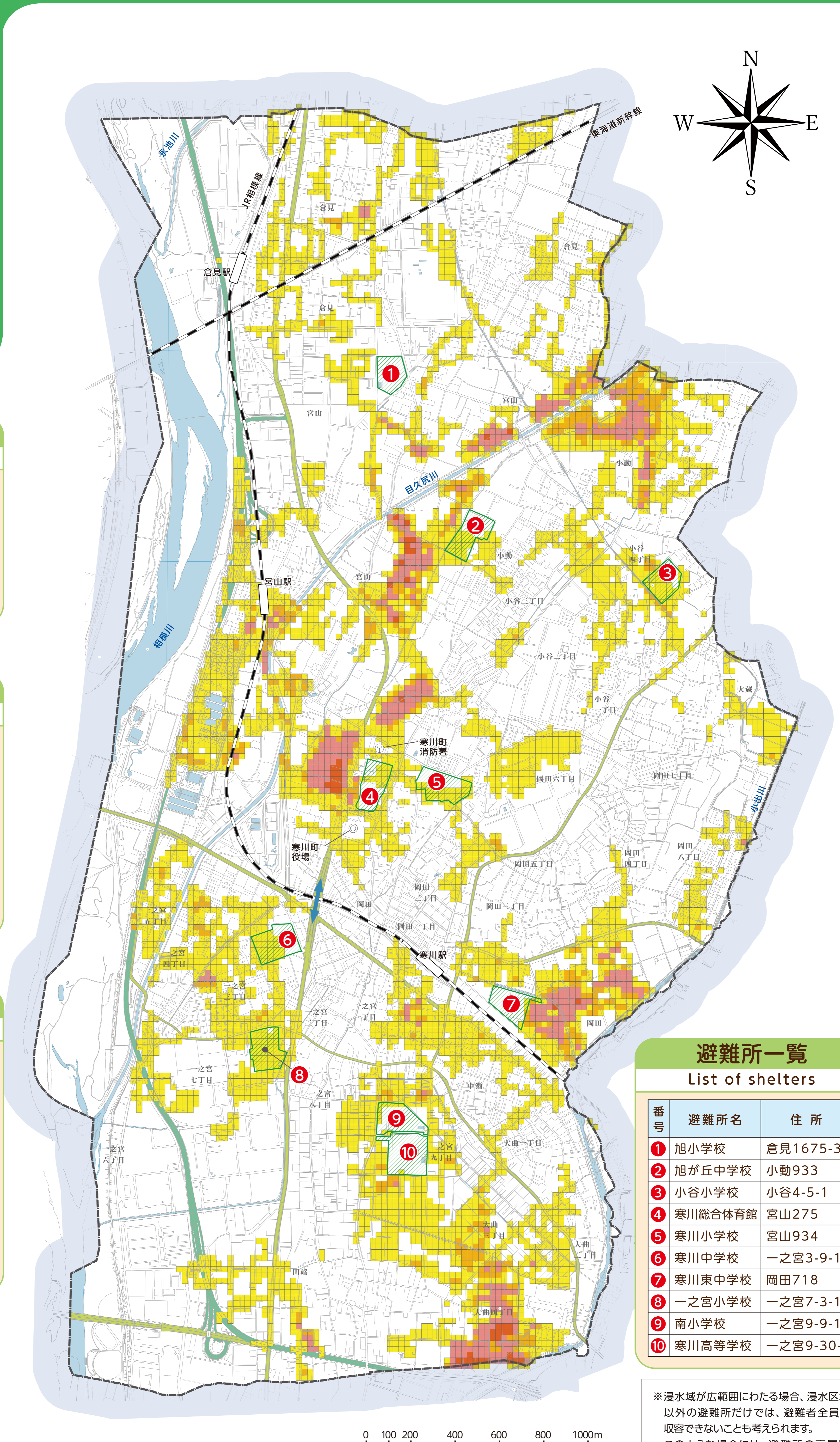
凡例

Legend

	鉄道 Railway
	高速道路 Highway
	県道 Prefectural road
	河川・湖池 River/Lake
	行政界 Administrative boundary
	避難所 Shelter
	アンダーパス Underpass

※本地図は、2016年に作成された数値地形図データをベースとしたものです。一部現況と異なる場合があります。

※浸水想定図は、2018年3月までの河川や下水道施設等の整備状況を反映して作成したものです。雨の降り方によっては、浸水区域や浸水深が異なる場合があります。



0 100 200 400 600 800 1000m

避難所一覧

List of shelters

番号	避難所名	住所
①	旭小学校	倉見1675-3
②	旭が丘中学校	小動933
③	小谷小学校	小谷4-5-1
④	寒川総合体育館	宮山275
⑤	寒川小学校	宮山934
⑥	寒川中学校	一之宮3-9-1
⑦	寒川東中学校	岡田718
⑧	一之宮小学校	一之宮7-3-1
⑨	南小学校	一之宮9-9-1
⑩	寒川高等学校	一之宮9-30-1

※浸水域が広範囲にわたる場合、浸水区域以外の避難所だけでは、避難者全員を収容できないことも考えられます。このような場合には、避難所の高層階(浸水していない階)に収容する予定です。

問い合わせ先
Inquiries

寒川町
町民部 町民安全課
災害対策担当

電話(TEL):0467-74-1111
ファクス(FAX):0467-74-9141

ホームページ: <http://www.town.samukawa.kanagawa.jp/>