

広報

さむかわ

2006

4

お知らせ版

- 2006ピーストレインさむかわ参加者募集
- 児童手当の拡大
- 住民活動補償制度

さむかわ 緑のフェスティバル



花苗の配布、花の種配布、
緑の相談窓口、各種団体による出店、ミニSL、フア
フア、ステージパフォーマンスなど楽しいイベントがいっぱい

とき 4月29日(土) みどりの日
午前10時～午後3時(小雨決行)
ところ さむかわ中央公園

※駐車場に限りがありますので
車でのご来場はご遠慮ください。

☎都市計画課 係(74) 1111 内線483 水みどり担当 FAX(74)2833



こども工作教室

母の日にビーズの花をプレゼントしよう。

とき 5月13日(土) 午後1時～3時

ところ 北部文化福祉会館

対象 小学校1～3年生 15人(先着順)

費用 100円(材料費)

持ち物 筆記用具、巻き尺

申し込み 4月27日(木)から同館へ電話か直接

☎北部文化福祉会館(74)1515 FAX(74)7405

ちびっこクッキング教室

桜もちとイチゴあん巻きを作ろう。

とき 5月13日(土) 午後2時～4時

ところ 南部文化福祉会館

対象 小学生 15人(先着順)

費用 350円(材料費)

持ち物 エプロン、ハンドタオル

申し込み 4月29日(土) 午前9時から同館へ電話か直接
☎南部文化福祉会館(75)0281 FAX(75)1777

こども囲碁・将棋教室

とき 5月20日(土) 午前10時～正午

ところ 北部文化福祉会館

対象 小・中学生

講師 北部囲碁将棋指導ボランティア

※囲碁将棋指導ボランティアを募集しています。

☎北部文化福祉会館(74)1515 FAX(74)7405



百人一首かるた教室

百人一首で国語力をアップさせよう。

とき 5月13日(土) 午前10時～正午

ところ 北部文化福祉会館

対象 小学生(親子も可)

☎北部文化福祉会館(74)1515 FAX(74)7405

募集



小谷家庭菜園利用者

利用期間 平成20年2月28日まで

菜園面積 1区画 約16平方メートル

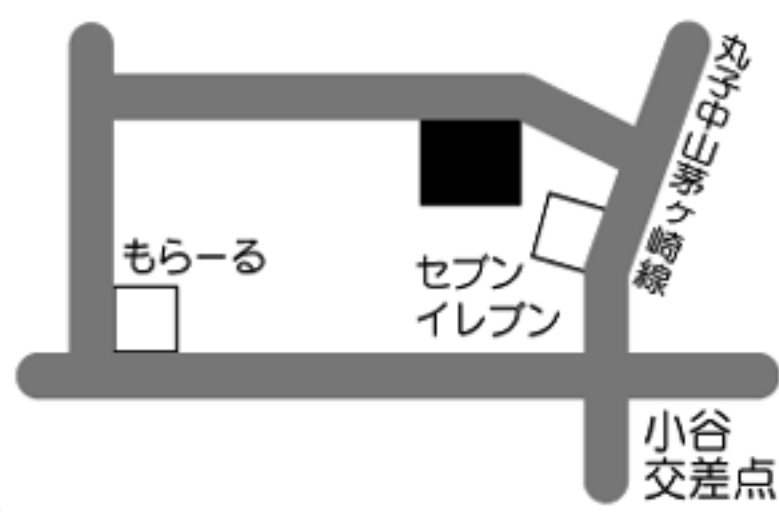
対象 町内在住の人 40区画(先着順)

※1世帯1区画、他地区の家庭菜園・生がい農園を利用している人は対象外。

申し込み 4月25日(火)から印鑑を持って産業振興課へ直接

☎産業振興課(内線)464 農政担当 FAX(74)2833

小谷家庭菜園 40区画



～平和学習の旅～ 2006ピーストレインさむかわ参加者募集

原爆についてもっと知り、平和についてもっと考える平和学習の旅に参加してみませんか。現地では被爆体験者の話を聴き、平和記念資料館や平和記念公園などを見学し、平和記念式典に参列します。

とき 8月5日(土)～7日(月)

行き先 広島市

対象 町内在住の小学5～中学3年生 16人

- 応募資格
- 平和について学ぶ意欲がある人
 - 協調性があり、団体行動ができる人
 - 保護者の同意がとれる人
 - 過去にピーストレインに参加したことがない人
 - 7月21日(金)、8月1日(火)、11日(金)21日(月)の研修、8月23日(水)の報告会に参加できる人



応募方法 原稿用紙に800字程度の参加動機の作文〔余白に住所、氏名(ふりがな)、電話番号、学校名、学年、組〕を町立小・中学生は学校へ、その他の人は企画課へ5月31日(水)までに提出

費用 1万円

参加決定 作文審査後に面接して決定し、7月中旬までに通知

※応募作文の返却はできません。

☎企画課(内線)239文化女性担当 FAX(74)9141



福祉のまど

社会福祉協議会の窓口

福祉用具の取り扱い方 ②

歩行器 その1

固定型歩行器

つえよりも、安全な歩行ができるように、身体の周囲を枠で支えながら歩行する機器です。両手を持ち上げて前方に運び、左右の足を交互にふりだして進みます。上半身に筋力のある人にむいています。



☎(福)町社会福祉協議会 ☎(74) 7621 FAX (74) 5716

湘南・丹沢・大山 絵画・写真コンクール作品

湘南・丹沢・大山地域の風景や祭などの絵画・写真を募集します。

応募期間 5月1日(月)～9月8日(金)

規格 はがきサイズ(10×15cm)で未発表の作品(合成・つなぎ写真は不可)、絵画は画材自由、切り絵・はり絵等も可
 応募資格 ●小中学生の部 小学5年生～中学生 ●一般の部 高校生以上
 応募方法 産業振興課か町観光協会にある応募票に必要事項

項を記入して、作品の裏面に張り付けて、県湘南地域県政総合センター(〒254-0073平塚市西八幡1ノ3ノ1)へ郵送か直接

〒0463(22)2711

県湘南地域県政総合センター 商工観光第一課

11月1日の町制記念日の式典で「寒川町の歌」をボランティアで歌っていただけると前日のリハーサルに参加

コーラスグループ

11月1日の町制記念日の式典で「寒川町の歌」をボランティアで歌っていただけると前日のリハーサルに参加

応募資格 ●11月1日の式典と前日のリハーサルに参加

きる●半数以上が町内在住で10人程度のコーラスグループ

●活動歴が3年以上

※これらすべての条件を満たすグループ。

募集数 1グループ(抽選)

応募方法 グループ名、人数、代表者の住所、氏名、電話番号、活動歴、PRを書いたものを5月31日(水)までに企画課へ直接

※練習場の確保は自前で、譜面は旋律のみ。

企画課 ☎内線214 秘書担当 FAX(74)9141

(株)さむかわ公共サービス 臨時従業員

募集人数 1人

応募資格 昭和21年4月2日から25年4月1日までに生まれた人

応募方法 4月26日(水)～28日(金)午前9時から午後4時の間に本人が履歴書(写真付き)を持って寒川総合体育館へ直接

勤務場所 寒川総合体育館

勤務内容 受付事務、軽作業(パソコン操作あり)

勤務時間 午前8時30分から午後9時30分までの間で3交代制(土、日曜日、祝祭日勤務あり)

雇用期間 6月1日(木)から3カ月間、または6カ月間

時給 730円～780円

(株)さむかわ公共サービス ☎(75)1005



楽々健康体操

楽しいソフトエアロビクス健康体操です。

とき 毎週金曜日 午後2時～3時

ところ 北部文化福祉会館

講師 エアロビクス公認指導者

対象 初心者、高齢者

持ち物 バスタオル、室内用シューズ、飲み物

費用 500円(受講料) ☎杉山 ☎090(2558)8426

母の日のフラワーアレンジメント

生花でかわいらしいギフト

アレンジを作ってみませんか。とき 5月13日(土)

～1回目～ 午後1時から

～2回目～ 午後3時30分から

ところ 寒川総合体育館

定員 各10人(先着順)

費用 1500円(花、器代)

持ち物 はさみ、持ち帰り用袋、ゴミ袋

申し込み 4月28日(金)までにフラワーアレンジメントサークル小林まで電話で

☎フラワーアレンジメントサークル 小林 ☎(74)0054

茅ヶ崎寒川短歌春の大会

〈大会〉

とき 5月21日(日) 午後1時から

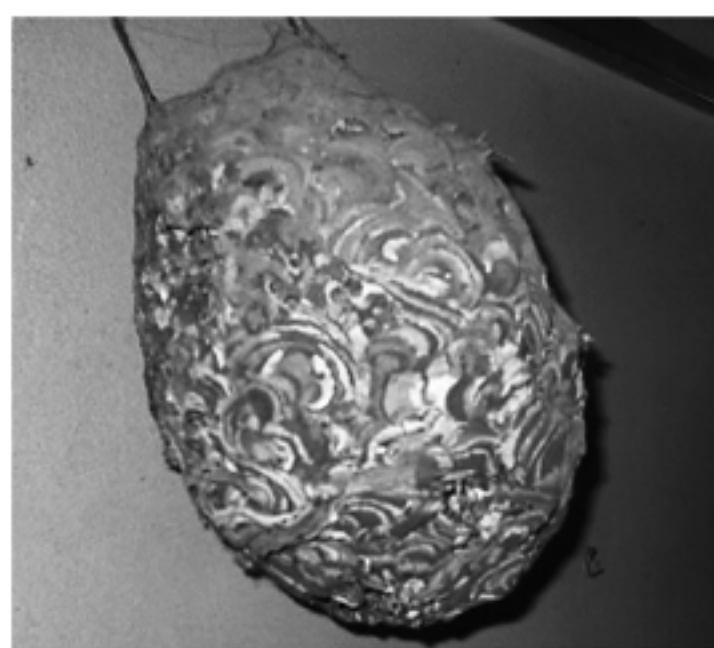
ところ 茅ヶ崎市勤労市民会館(茅ヶ崎市新栄町13ノ32)

講師 石川美代子さん(結社)

費用 1000円(資料代) 〈作品募集〉

応募方法 はがきに未発表の雑詠1首、住所、氏名、電話番号を記入して、5月2日(火)までに〒253-0062茅ヶ崎市浜見平14ノ6ノ207小林貞夫へ郵送

☎茅ヶ崎寒川短歌会 吉田 ☎(75)0862



スズメバチの巣

害虫駆除等相談窓口
 ペストコントロール協会
 ☎0120(06)4643
 〒環境課☎内線249環境担当
 FAX(74)9141

スズメバチは攻撃性が強く非常に危険です。スズメバチの巣は、町が費用を負担して駆除を行いますのでご連絡ください。

巣の特徴 ●丸い形のものも多く、全体に縞模様がある

●出入りする穴が一つ

※スズメバチ以外の巣の駆除は、専門の窓口に相談してください。

スズメバチの巣を見つけたら

その他



児童手当の拡大

児童手当の支給対象年齢が小学3年生から6年生までに拡大され、併せて所得制限が緩和されました。

該当する場合は、必ず申請してください。

所得制限限度額表

扶養親族等の数	国民年金加入者	厚生年金等加入者
0人	460万円	532万円
1人	498万円	570万円
2人	536万円	608万円
3人	574万円	646万円
4人以上	1人増えるごとに38万円加算	

改正に伴う申請手続きは、9月29日(金)までに受け付けた場合だけ、4月にさかのぼって支給します。

対象 ●小学4年生の児童がいる場合 受給中の人は手続き無し、受けていない人は申請

請 ●小学5・6年生以上の児童がいる場合 受給中の人は額改定請求書の提出、受けていない人は申請

※これまで所得制限で児童手当を受けていなかった人は、所得制限の緩和により、受給できる場合がありますので、申請してください。

持ち物 印鑑、通帳(郵便局以外)、保険証のコピー(厚生年金加入者のみ)など

申請方法 福祉課へ直接

福祉課☎内線283児童福祉担当 FAX(74)5613

おはなし図書館



絵本の読み聞かせや紙芝居などを行います。

とき 5月20日(土) 午前10時30分～11時

ところ 北部文化福祉会館

対象 幼児・小学生

☎北部文化福祉会館☎(74)1515 FAX(74)7405

美ヶ原高原「ふじさわ山荘」

美ヶ原高原の中にたたずむロジ風の山荘で、大自然を

住民活動補償制度

町には、自治会・町内会活動、ボランティア活動などを支援するための補償制度があります。

対象になる活動

- 本来の職場を離れている活動
- 町内に活動拠点がある団体・個人
- 自主的に組織され、継続的・計画的な活動

事故が起きてしまったら、必ずすぐに広報広聴課へ連絡し、同課にある申請用紙に必要事項を記入して、提出してください。

※次のような場合は補償の対象にはなりません。

〈傷害補償〉

故意による事故、地震・洪水等天災による事故、危険なスポーツ、他覚症状のないむち打ち症等

〈賠償責任補償〉

故意による事故、指導者等の親族に対する事故、車を運転中の事故

☎広報広聴課☎内線211 広報広聴担当

FAX(74)9141

傷害補償

参加者の活動中およびその往復中の傷害

	補償額
死亡補償	1,500万円
後遺障害補償	45~1,500万円
入院補償	1日につき 3,500円
通院補償	1日につき 2,000円

賠償責任補償

指導者等が活動中に他人を死傷、他人の物に損害を与えたことなどによる損害賠償責任

	補償額
身体賠償	1人につき 1億円
	1事故につき 5億円
財物賠償	1事故につき 1,000万円
保管物賠償	1事故につき 500万円

満喫してみませんか。

とき 4月13日(木)～11月12日(日)

施設内容 16室(1室定員5人)

費用 ●中学生以上 620円 ●小学生 4000円

●未就学児 無料

※1泊2食付き税込み価格。詳しくはお尋ねください。

☎(財)藤沢市生活経済公社☎0466(50)3533 FAX0466(24)4500

☎http://www.cityfujisawa.ne.jp/~k-kousha/sansou/

ちいさな映画会

とき 5月20日(土) 午後2時から
ところ 寒川町公民館
上映(時間) またまたティモンとパンバア(66分)
寒川町公民館☎(75)0021 FAX(75)2585

(仮称)寒川町自治基本条例策定委員会

住民参加によるまちづくりのルール作りとして自治基本条例策定に取り組んでいます。ぜひ傍聴においでください。
とき 4月27日(木) 午後1時30分から
ところ 町民センター

企画課☎内線238企画調整担当 FAX(74)9141

身体障害者スポーツ大会

卓球・サウンドテーブルテニス・フライングディスクの競技会です。
とき 6月25日(日)
ところ 県立体育センター
(藤沢市善行7ノ1ノ2)

対象 横浜、川崎を除く県内

在住の13歳以上で身体障害者手帳所持者
ただし、次の人は除きます。

- 心臓、腎臓または呼吸器等の内部機能障害のある人
 - 運動器系統に炎症、関節軟骨に損傷または障害部位に痛みのある人
 - その他、医師に運動の禁止や制限をされている人
- 申し込み 5月10日(水)までに福祉課へ電話か直接
福祉課☎内線286障害福祉担当 FAX(74)5613

さむかわゆうゆう学園

土・日曜日に町民センター、寒川町公民館、北部・南部文化福祉会館を中心にいろいろな教室が開かれています。
参加するとスタンプがもらえ、6個以上たまると修了証と記念品がもらえます。まだもらっていない人は、4月末までに近くの同センター等で手続きをしてください。

またスタンプのたまっていないピンク色のカードも引き続き使えるので、大切にしてください。
生涯学習課☎内線521生涯学習担当 FAX(75)9907

5月の相談

◆相談はすべて無料です。
◆町民相談室は庁舎2階にあります。

相談名	とき	ところ	相談員	担当課	備考
法律相談	10日(水) 13:00~16:00 17日(水) 13:00~16:00 24日(水)	町民相談室	弁護士	町民課 ☎内線261	予約制
消費生活相談	1日(月) 8日(月) 11日(木) 15日(月) 18日(木) 22日(月) 25日(木) 29日(月) 10:00~16:00(受付は15:00まで) 毎日(土・日・祝日を除く) 9:30~16:00	町民相談室 茅ヶ崎市役所本庁舎 1階消費生活センター	消費生活相談員	町民課 ☎内線261 FAX 73-5443 茅ヶ崎市広報広聴課 ☎82-1111	電話・FAX 相談も可能 電話相談 も可能
登記相談	12日(金) 13:00~16:00	町民相談室	司法書士	町民課 ☎内線261	予約制
税務相談	26日(金) 13:00~16:00	町民相談室	税理士	町民課 ☎内線261	予約制
人権相談	9日(火) 13:00~16:00 23日(火) 〃 (受付は15:00まで)	町民相談室	人権擁護委員	町民課 ☎内線261	
行政相談	19日(金) 10:00~12:00 19日(金) 13:00~15:00	南部文化福祉会館 北部文化福祉会館	行政相談委員	町民課 ☎内線261	
教育相談	毎日(土・日・祝日を除く) 9:00~17:00	教育研究室	教育相談員	教育研究室 ☎73-4639	
青少年相談	毎日(土・日・祝日を除く) 10:00~15:00(受付は14:30まで)	学習情報センター	青少年相談員	生涯学習課 ☎75-7861	
虐待相談	毎日(土・日・祝日を除く) 9:00~16:00	子育てサポートセンター	虐待相談員	福祉課・FAX74-3715 ☎0120-74-3725	
子育て相談	毎日(土・日・祝日を除く) 9:00~16:00	子育てサポートセンター	子育てアドバイザー	福祉課 ☎・FAX75-4571	
心配ごと相談	2日(火) 10:00~15:00 18日(木) 〃 (18日は権利・擁護関係を含む)	健康管理センター内 社協相談室	民生委員児童委員	社会福祉協議会 ☎74-7621	予約制
生活健康相談	10日(水) 13:30~15:00	老人憩の家	保健師	社会福祉協議会 ☎74-7621	
健康相談	24日(水) 13:30~15:00	老人憩の家	保健師・看護師・栄養士	健康課 ☎内線553	
住宅改修相談	9日(火) 9:00~12:00	相談者宅	1級建築士・看護師 ・理学療法士	寒川町地域包括 支援センター ☎72-1294	予約制

FAX番号 町民課・健康課(74)5613 生涯学習課(75)9907 教育研究室・学習情報センター(73)4649 社会福祉協議会(74)5716



相談・健康診査・機能訓練

項目	とき	対象	備考
7か月児相談 子育て広場	5/11(木) 9:00~9:20	平成17年9月生まれ	持 母子手帳・筆記用具・おむつ
2歳児歯科相談 育児相談(生活・栄養・歯)	5/8(月) 10:00~11:30 5/17(水) 9:30~10:30 5/26(金) 9:30~11:00	乳幼児と保護者 平成16年4・5月生まれ 乳幼児	持 母子手帳
健康相談(予約制)	毎週水曜日 9:30~11:30 13:00~16:00	高血圧・高脂血症・糖尿病等の生活習慣病に悩む人や介護している家族	持 健康手帳
4か月児健康診査	随時	満3カ月から満5カ月になる前日までの乳児	持 母子手帳
お誕生前健康診査	随時	満10カ月からお誕生日前日までの乳児	持 母子手帳
1歳6か月児健康診査 (内科・歯科)	5/9(火) 13:00~13:45	平成16年10月生まれ	持 母子手帳・筆記用具・歯ブラシ
3歳6か月児健康診査 (内科・歯科)	5/16(火) 13:00~13:45	平成14年10月生まれ	持 母子手帳・筆記用具・目と耳のアンケート
体の訓練	5/10(水) 13:30~15:30	40歳以上で病気等により心身の機能が低下し訓練を希望する人※介護保険認定で要介護の人は対象外	内 基本的な体の動かし方やレクリエーションをします。
ことばの訓練	5/12(金) 13:30~15:30	疾病等により言葉に障害のある人	内 仲間と歌を歌ったりゲームをしたりします。

持…持ち物 **申**…申し込み先
内…内容 **他**…その他

ところ 健康管理センター
「4か月児健康診査」、「お誕生前健康診査」は指定医療機関で受けてください。詳しくは健康課へお尋ねください。

〒253-0041 茅ヶ崎市茅ヶ崎1-8-7 電話(85)1171 FAX(82)0501

事業	実施日	時間	対象など
○ B型・C型肝炎の検査	5/9、16、23、30(火)	9:00~11:00	有料、結果は翌週の火曜日午後
○ エイズ相談・検査	5/9、16、23、30(火)	9:00~11:00	匿名、無料、結果は1週間後
○ 妊婦の歯周病 検診と予防教室	5/24(水)	9:00~10:30	妊婦
○ 栄養・食生活相談	※お問い合わせ下さい。	13:00~16:00	食事療法が必要な人とその家族
○ 女性の健康相談	※お問い合わせ下さい。	13:15~16:00	女性特有の身体の悩みについて産婦人科女医による相談
○ 女性の心の健康相談	※お問い合わせ下さい。	13:15~16:00	女性の心のトラブルについて臨床心理士による相談
○ 物忘れ相談	※お問い合わせ下さい。	13:30~15:30	最近、物忘れが多い等痴呆かな？と悩んでいる人とその家族
○ 精神保健相談	※お問い合わせ下さい。	14:00~16:00	精神的な不安や悩みを抱える人とその家族
○ 禁煙相談	5/9、23(火)	13:30~16:00	禁煙したい人とその家族
○ かりんの会	※お問い合わせ下さい。	13:30~15:30	特定疾患患者と家族の交流会(申込制)

ところ 茅ヶ崎保健福祉事務所 ○印は予約が必要です。

ホームページアドレス <http://www.pref.kanagawa.jp/osirase/15/1583/index12.htm>

健康コーナー

がん検診

とき 6月7日(水)、17日(土)

ところ 健康管理センター

検診	費用	対象
胃がん	1,000円	40歳以上の男女
大腸がん	600円	
肺がん	X線 600円 X線・ <small>かくたん</small> 喀痰 1,400円	20歳以上の女性
子宮がん	頸部 900円	
乳がん	視触診 600円	30歳以上の女性
	視触診・マンモグラフィ フィー 2,000円	40歳以上の女性

※乳がん検診(視触診・マンモグラフィ)は、定員に達し次第締め切ります。

申し込み 6月7日は5月10日(水)から24日(水)、17日(土)は5月10日(水)から6月2日(金)までの間に、健康課へ電話で。はがき、ファクスの場合は、住所、氏名、生年月日、年齢、電話番号、受診希望日・項目(視触診・マンモグラフィ希望の人はその旨も併せて)を記入して、健康課へ郵送または送信

※対象年齢は平成19年3月31日までに20歳、30歳、40歳になる人も含みます。受付時間等は後日お知らせします。

☎健康課内線553健康づくり担当

パパ・ママ教室 春コース

子育てを初めてするパパとママのための教室です。安定期(6~8カ月ごろ)の参加をお勧めします。

とき 5月20日(土) 午前9時30分~正午

ところ 健康管理センター

内容 パパとママでお風呂に入れる体験をしたり、先輩ママの子育ての体験談を聞いたりします。

持ち物 母子手帳、エプロン

対象 初妊婦と夫および家族など子育てに関わる人
20組(先着順)

申し込み 5月1日(月)から健康課へ電話か直接

☎健康課内線554健康づくり担当

ベビーマッサージ教室

とき 5月30日(火) 午後1時30分~3時

ところ 健康管理センター

内容 赤ちゃんの成長を促し、スキンシップにもなるマッサージをオリーブ油を用いて行います。

対象 満6カ月になる前日までの赤ちゃんを育てている人 20組(先着順・対象者1回のみ)

持ち物 母子手帳、バスタオル、お手ふき、服装はズボンで

申し込み 5月8日(月)から健康課へ電話か直接

☎健康課内線554健康づくり担当

電話勧誘にご注意を

最近、「寒川町役場」を名乗って個人事業者に対して「健康診断が半額でできる」と言い、従業員の人数や家族構成を尋ねる業者がいるようですが、町では一切関与していませんのでご注意ください。

健康課の事業については「広報さむかわ」またはホームページでお知らせします。直接、事業や物品購入の勧誘や斡旋^{あつせん}をすることはありません。

☎健康課内線551予防担当

ポリオ(小児マヒ)生ワクチン

該当する対象地区の接種日に受けてください。

とき	対象地区	対象者
5/18 (木)	倉見 大曲	平成10年11月17日から 平成18年2月18日生まれの人
5/19 (金)	岡田 中瀬	平成10年11月18日から 平成18年2月19日生まれの人
5/22 (月)	宮山	平成10年11月21日から 平成18年2月22日生まれの人
5/23 (火)	一之宮 田端	平成10年11月22日から 平成18年2月23日生まれの人
5/24 (水)	大蔵・小谷 小動	平成10年11月23日から 平成18年2月24日生まれの人

受付時間 午後1時30分~2時15分

ところ 健康管理センター

持ち物 母子手帳、筆記用具、体温計

※生後3カ月に達する日から7歳6カ月に達する日の前日までに2回投与。なるべく18カ月までに受けてください。下痢をしている場合は延期しましょう。

☎健康課内線551予防担当

5月の夜間・休日当番医

診療の対象は救急の人のみです。日によって診療科目などが異なる場合もあります。当番医にご確認ください。

日	月	火	水	木	金	土
●	1 村田整形外科 73-0661	2 五島クリニック 74-8180	3 神部医院 74-5000	4 木島医院 75-0005	5 玉井産科婦人科 74-2920	6 広田内科クリニック 74-2231
7 横山外科胃腸科 74-7707	8 永田外科 75-6075	9 原田内科 74-0702	10 今野外科 75-3050	11 寒川駅前クリニック 72-3588	12 寒川病院 75-6680	13 林こどもクリニック 75-8808
14 寒川岡田クリニック 74-0052	15 井上医院 75-0639	16 広田内科クリニック 74-2231	17 SR内科クリニック 75-0510	18 木島医院 75-0005	19 玉井産科婦人科 74-2920	20 寒川病院 75-6680
21 原田内科 74-0702	22 永田外科 75-6075	23 林こどもクリニック 75-8808	24 神部医院 74-5000	25 寒川岡田クリニック 74-0052	26 村田整形外科 73-0661	27 SR内科クリニック 75-0510
28 寒川駅前クリニック 72-3588	29 五島クリニック 74-8180	30 横山外科胃腸科 74-7707	31 井上医院 75-0639	●	●	●

診療時間

- 平日→午後7時～10時
 - 休日→午前9時～午後10時
(正午～午後1時と午後5時～7時を除く)
- 午後10時以後のお問い合わせ
消防署 ☎(75) 8000

耳鼻咽喉科眼科の救急

日曜日、祝日、年末・年始の午前9時から午後5時までの間に受診を要する人は消防署に診療所をお問い合わせください。
消防署 ☎(75) 8000

歯科の救急

日曜日、祝日、年末・年始の午前9時～午後5時(正午～午後1時を除く)ところ 茅ヶ崎地域医療センター
☎(52) 1611

ごみの分別収集日

- ◆可燃ごみとプラスチック製容器包装は必ずそれぞれ専用の指定袋に入れて出してください。
- ◆可燃粗大ごみや不燃ごみは中が見える袋などに入れてください。黒い袋やダンボール箱では収集しません。
- ◆ごみは午前8時までに出してください。

区域	可燃ごみ	可燃粗大ごみ	不燃ごみ	プラスチック製容器包装	紙ボロ類
①	月・木	5/26(金)	5/6・20(土)	水	5/13・27(土)
②	月・木	5/12(金)	5/13・27(土)	水	5/6・20(土)
③	火・金	5/17(水)	5/1・15(月)	土	5/8・22(月)
④	火・金	5/3(水)	5/8・22(月)	土	5/1・15(月)



●環境課 ☎(74) 1111 内線244 清掃担当 FAX(74) 9141

ホームページ <http://www.town.samukawa.kanagawa.jp/>

●本紙は資源保護のため、再生紙を使用しています。