

広報

さむかわ

お知らせ版

2004

5

No.275

- 工作教室
- 就労支援パソコン講座
- あなたの戦争体験募集

町消防操法大会



町内の消防分団の消防技術を競います。日ごろの訓練の成果をご覧ください。

📅 とき 6月6日(日) 午後零時30分～4時

📍 ところ さむかわ中央公園

📋 種目 小型ポンプ、ポンプ車操法

📞 消防本部予防課 ☎(75) 8003 警防担当

FAX (75) 8080



工 作 教 室

父の日のプレゼントにアクセサリーボックスを作ろう。
とき 6月12日(土) 午前10時～正午

ところ 町民センター

対象 小学生 20人(先着順)

持ち物 筆記用具、定規、手

ふきタオル

申し込み 5月29日(土) 午

前9時から同センターへ電話

か直接

町民センター 画(74)

2333 FAX(75) 2239

陶 芸 体 験 教 室

毎日使う湯飲み、茶わんを自分の手で作ってみませんか。

とき 6月12日(土) 午前

9時30分～午後零時30分 ●26

日(土) 午前9時30分～11時

ところ 寒川町公民館

内容 ●6月12日 湯飲み、

茶わんの作陶 ●26日 素焼き

した物に下絵を描き釉薬を掛



役場 74-1111

お問い合わせ先が役場の場合、役場の電話番号は省略してあります。申し込みの時間は、特に記載のない場合午前8時30分から午後5時までです。

ける(素焼き、本焼成は寒土

会が行います)

対象 町内在住か在勤の人

15人(先着順)

持ち物 エプロン、タオル、

スポンジ、粘土べら等

費用 1000円(材料費)

申し込み 5月22日(土) 午

前10時から午後4時まで同

館陶芸小屋へ直接

寒土会 宮越 画(75) 7

496

ちびっこクラフト教室

カモミールとミントのハーブ石けんをつくらう。

とき 6月12日(土) 午後2

時から

ところ 南部文化福祉会館

対象 小学生 15人(先着順)

費用 200円(材料費)

申し込み 5月29日(土) 午

前9時から同館へ費用を持っ

て直接

南部文化福祉会館 画(75)

0281 FAX(75) 1777

百人一首かるた教室

とき 6月12日(土) 午前10

時～正午

ところ 北部文化福祉会館

対象 小学生(親子も可)

北部文化福祉会館 画(74)

1515 FAX(74) 7405

さむかわ国際交流協会語学教室

やさしいトラベルスペイン語

とき 6月9日から9月1日

までの毎週水曜日(全13回)

時間 ●昼の部 午後3時～

4時30分 ●夜の部 午後6時

30分～8時

やさしい英語教室

とき 6月8日から8月31日

までの毎週火曜日 午後6時

30分～8時(全13回)

ところ 寒川総合体育館

費用 各9000円(教材費等)

講師 徳永登喜雄さん(星美

学園短期大学講師)

定員 15人(先着順)

申し込み 5月29日(土) ま

でにさむかわ国際交流協会へ

電話かファクスで

さむかわ国際交流協会

徳永 画・FAX(72) 1001

こども囲碁・将棋教室

とき 6月5日、19日の土曜

日 午前10時～正午(毎月第

1・第3土曜日)

ところ 北部文化福祉会館

福祉のまど

社会福祉協議会の窓口 紙おむつ代助成 ①



常時おむつを必要とする高齢者に紙おむつ代の一部を助成しています。

次のいずれかに該当する人が対象です。

●町内在住宅の要介護度4または5の人で、生計中心者の町県民税が非課税の世帯

助成金額 年間7万5000円を限度

●町内在住宅で、65歳以上の寝たきりまたは痴呆症で失禁状態にあり、生計中心者の町県民税が30万円以下の世帯

助成金額 購入費の2分の1(月額5000円を限度)

社会福祉協議会 画(74) 7621

FAX(74) 5716

対象 小・中学生

講師 北部囲碁将棋指導ボラ

ンティア

北部文化福祉会館 画(74)

1515 FAX(74) 7405

催し



彩 友 会 展

会員の描いた作品を展示

ます。

とき 6月1日(火)～6日

(日) 午前9時～午後5時

※1日は午後1時から、6日

は午後3時まで

ところ 町民センター

彩友会 高橋 画(74) 3

829

古 文 書 講 座

江戸時代の古文書を読みま

しょう。

とき 6月12日、26日、7月

10日、24日の土曜日 午前9

時30分～正午

ところ 文化財学習センター

定員 20人

申し込み 6月11日(金)ま

でに生涯学習課へ電話か直接

生涯学習課 画内線523生

涯学習担当 FAX(75)9907



パソコン教室

デジカメ写真初級コース

コース番号	と き
D-1	6月19日(土)、26日(土) 午前9時～正午

内容 デジカメからパソコンへの写真の取り込み方とワードを利用しての加工、編集
対象 パソコンの操作のできる人 10人(抽選)
費用 無料

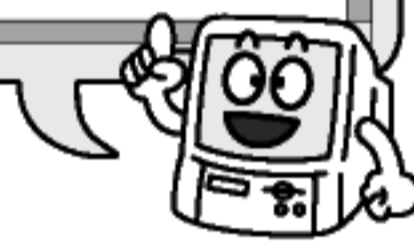
ホームページ作成初級コース

コース番号	と き
H-1	6月22日(火)、23日(水) 午前9時～正午

ホームページ作成中級コース

コース番号	と き
S-1	6月24日(木)、25日(金) 午前9時～正午

内容 いずれもホームページの閲覧とホームページビルダーを使ってのホームページ作成、編集、加工
対象 (初級コース)簡単な文書作成のできる人 10人(抽選)
(中級コース)簡単なホームページを作成したことがある人 10人(抽選)
費用 1500円(テキスト代、初日に徴収)
ところ いずれも学習情報センター
申し込み 3教室とも、往復はがきにコース番号(デジカメ写真初級コースとホームページ作成初級・中級コースは別々の申し込み)、住所、名前、電話番号、年代を記入して、6月4日(金)までに生涯学習課へ郵送
☎生涯学習課☎内線521生涯学習担当FAX(75)9907



こども映画会

とき 6月5日(土) 午後2時から
ところ 南部文化福祉会館
上映(時間) ミッフィーのおたんじょうび(45分)
☎南部文化福祉会館☎(75)0281 FAX(75)1777

おはなし図書館

絵本の読み聞かせをします。
とき 6月5日(土) 午前10時から午後3時
ところ 寒川浄水場
内容 施設案内、水道相談、

水質濁度の実演等

時 10時30分
ところ 北部文化福祉会館
対象 幼児・小学生
内容 そらまめくんのベッド、あめあめ あれれ、いーはとあーは
☎北部文化福祉会館☎(74)1515 FAX(74)7405

寒川浄水場施設開放デー

とき 6月6日(日) 午前10時から午後3時
ところ 寒川浄水場
費用 500～3000円

計量器の定期検査

取引や証明のために使用しているばかりは、県知事が行う定期検査を受けることが義務づけられています。
とき 6月8日(火)、9日(水) 午前10時～正午、午後1時～午後3時
ところ 町民センター正面
費用 500～3000円

就職支援パソコン講座

※デジタル式の検査器を持っている人は、検査時に申し出て下さい。
☎産業振興課☎内線464商工観光担当FAX(74)2833

危険物安全週間

6月6日(日)～12日(土)は危険物安全週間です。
「危険物 ゆるむ心の 帯しめて」

6月6日(日)～12日(土)は危険物安全週間です。
「危険物 ゆるむ心の 帯しめて」

消防本部予防課☎(75)8002 予防担当FAX(75)8080

コース名	と き	内 容	費 用
インターネット	6/16(水)～18(金) 9:00～12:00	インターネット、メール送受信	3000円
ワード(中級)	6/21(月)～25(金) ※6/23(水)を除く。 13:30～16:30	ビジネス文書作成、図形など	4000円
エクセル(中級)	6/21(月)～25(金) 18:00～21:00	関数、グラフ、マクロ機能など	5000円

日時 5月29日(土)、30日(日) 午前9時～午後5時(30日は午後4時まで)
ところ 町民センター
内容 さつき、山野草の展示
☎寒川さつき会 ☎川口☎(74)8263

さつき展示会

日(水)までに産業振興課へ郵送(費用は初日に徴収)
☎産業振興課☎内線462 労政担当FAX(74)2833

危険物安全週間

6月6日(日)～12日(土)は危険物安全週間です。
「危険物 ゆるむ心の 帯しめて」

消防本部予防課☎(75)8002 予防担当FAX(75)8080

日時 5月29日(土)、30日(日) 午前9時～午後5時(30日は午後4時まで)
ところ 町民センター
内容 さつき、山野草の展示
☎寒川さつき会 ☎川口☎(74)8263

さつき展示会

日(水)までに産業振興課へ郵送(費用は初日に徴収)
☎産業振興課☎内線462 労政担当FAX(74)2833

募集



次世代育成対策地域協議会 委員公募委員

次世代育成支援対策推進法をもとに、寒川行動計画を策定します。

募集人数 1人

対象 平日に開催される委員会に出席できる町内在住で小学3年生までの子どもがいる人
任期 平成17年3月31日
応募方法 子育てをテーマに、800字程度の作文(意見書)と身上書(住所、氏名、生年月日、性別、職業、電話番号、ほかの審議会等に就任しているときはその審議会の名称)を6月15日(火)までに福祉課へ郵送か直接

福祉課(☎内線281児童福祉担当 FAX(74)5613)

あなたの戦争体験

終戦から59年が経った今、戦争を知らない世代が増えてきました。再びあの悲惨な戦

争を繰り返さないためにも、戦争を知らない世代に戦争の恐ろしさを語り継いでいかなければなりません。

そこで、戦争にまつわる体験をされた人のお話を募集します。町では、毎年8月号の「広報さむかわ」で、その体験を紹介しています。

内容 戦争体験(軍隊、学童疎開、空襲など)、戦時中の様子
応募資格 町内在住の人(以前に広報に掲載された人を除く)
応募方法 原稿用紙か任意の書式に書いて6月8日(火)までに企画課へ郵送か直接
※お話ししていただける人はお申し出ください。職員が伺います。

企画課(☎内線239文化女性担当 FAX(74)9141)

その他



高齢者介護予防バスツアー

バスで出かけて、自分で見て買物をしたり、食事をしたりします。
とき 6月17日(木)午前11

●●● 郵便等による不在者投票 ●●●

公職選挙法の一部改正により、対象者が拡大され、併せて代理記載制度が創設されました。

郵便等による不在者投票対象者

表にある手帳等の交付を受け、障害の程度などが該当する人

(※) 印が拡大された内容

身体障害者手帳	障害の程度
両下肢・体幹・移動機能の障害	1級または2級
心臓・腎臓・呼吸器・ぼうこう・直腸・小腸の障害	1級または3級
免疫の障害(※)	1級~3級
戦傷病者手帳	障害の程度
両下肢・体幹の障害	特別項症から第2項症
内臓機能障害	特別項症から第3項症
介護保険の被保険者証	要介護度
要介護状態区分(※)	要介護5

郵便等による不在者投票の代理記載制度

郵便等による不在者投票対象者で、さらに次に該当する人は代理記載人に投票に関する記載をさせることができるようになりました。

手帳の種類	障害の程度
身体障害者手帳を持っている人	上肢または視覚の障害の程度が1級
戦傷病者手帳を持っている人	上肢または視覚の障害の程度が特別項症から第2項症

これらによる投票を行うには、あらかじめ届け出手続きが必要です。詳しくは選挙管理委員会にお尋ねください。

☎選挙管理委員会事務局(☎内線596 FAX(74)9141)

時々午後2時
ところ イトーヨーカドー湘南台店

費用 バス代無料(買物、食事は自己負担)

対象 町内在住の70歳以上の
人ただし、自分で歩ける人
30人(先着順)

申し込み 5月25日(火)午
前9時から町基幹型在宅介護
支援センターへ電話か直接

☎町基幹型在宅介護支援セン
ター(☎72)1204 FAX(7
4)5716

児童手当の手続き

義務教育就学前(6歳到達
後最初の年度末)までの子ど
もを養育している人で、所得
制限によって現在手当を受け
ていない人や、受給資格が不
明な人は5月中に改めて申請
をしてください。申請によっ
て受給できる場合があります。

支給対象 平成10年4月2日
以降に生まれた子どもを養育
している人(所得制限あり)

支給額 第1子 5000円、
第2子 5000円、第3子
以降 1万円

申請場所 福祉課(公務員は
勤務先)
申請に必要な物 ●手当の振
込先口座がわかるもの(郵便
局を除く) ●1月2日以降に
転入した人は平成16年度児童
手当用所得証明書●印鑑

※認定請求した日の属する月
の翌月から支給されます。
☎福祉課(☎内線283児童福
祉担当 FAX(74)5613)



役場 74-1111

お問い合わせ先が役場の場合、役場の電話番号は省略してあります。
申し込みの時間は、特に記載のない場合午前8時30分から午後5時までです。



人権擁護委員

6月1日は人権擁護委員の日です。

人権擁護委員は、法務大臣から委嘱されて皆さんの人権を守る活動を行っています。家庭内の問題、いじめなど人権についての悩みや問題をお持ちの人は、ご相談ください。役場での人権相談日は、広報お知らせ版に掲載します。

氏名	電話番号
入澤 章 (一之宮)	75-0007
大谷 光昭 (田 端)	75-0724
相原 善久 (小 動)	75-1542
成田 馨 (倉 見)	75-2323
宇田川貞子 (宮 山)	75-0241
木村 恵子 (岡 田)	75-0083

(順不同・敬称略)

町民課 内線261 町民相談担当 FAX (74) 5613

花川用水路の通水

5月24日(月)から花川用水路に通水をはじめます。用水路の水は、流れが速く

て危険です。近くで釣りをしたり遊んだりするのはやめましょう。

産業振興課 内線464 農政担当 FAX (74) 2833

浄化槽の雨水貯留施設 転用工事費助成制度

不要になる浄化槽を有効利用しませんか。

町では、宅地内の下水道排水設備工事で不要となる浄化槽の雨水貯留施設(地下水の保水や雨水の有効利用を図る)への転用工事資金(一件4万円)を助成しています。

これによりごみの減量化や使用料が軽減でき、水の節約や環境にも役立ちます。

申請手続きは町排水設備指定工事店が行います。

下水道課 内線364 水道維持担当 FAX (75) 9906

おわびと訂正

広報さむかわお知らせ版4月号4ページ「寒川小動大岡大会」の連絡先の電話番号は「(75)03500」の誤りでした。おわびして訂正します。

6月の相談

- ◆相談はすべて無料です。
- ◆町民相談室は庁舎2階にあります。

相談名	日 程	場 所	相 談 員	担 当 課	備 考
法律相談	2日(水) 13:00~16:00 9日(水) " " 16日(水) " "	町民相談室	弁護士	町民課 内線261	予約制
消費生活相談	3日(木) 7日(月) 10日(木) 14日(月) 17日(木) 21日(月) 24日(木) 28日(月) 10:00~16:00 (受付は、15:00まで)	町民相談室	消費生活相談員	町民課 内線261 FAX 73-5443	電話・FAX 相談も可能
登記相談	11日(金) 13:00~16:00	町民相談室	司法書士	町民課 内線261	予約制
税務相談	25日(金) 13:00~16:00	町民相談室	税理士	町民課 内線261	予約制
人権相談	1日(火) 13:00~16:00 22日(火) " " (受付は、15:00まで)	町民相談室	人権擁護委員	町民課 内線261	
年金相談	23日(水) 10:00~15:00	町民相談室	年金相談員	保険年金課 内線272	
教育相談	随時(土・日・祝日を除く) 9:00~17:00	教育研究室	教育相談員	教育研究室 73-4639	
青少年相談	随時(土・日・祝日を除く) 10:00~15:00(受付は、14:30まで)	学習情報センター	青少年相談員	生涯学習課 75-7861	
虐待相談	電話・来室対応(土・日・祝日を除く) 9:00~16:00	子育てサポートセンター	虐待相談員	福祉課 FAX74-3715 0120-74-3725	
子育て相談	電話・来室対応(土・日・祝日を除く) 9:00~16:00	子育てサポートセンター	子育てアドバイザー	福祉課 FAX75-4571	
心配ごと相談	1日(火) 10:00~15:00 17日(木) " " (17日は権利・擁護関係を含む)	健康管理センター内 社協相談室	民生委員児童委員	社会福祉協議会 74-7621	予約制
住宅改修相談	1日(火) 9:00~12:00	相談者宅	1級建築士・看護師 理学療法士	寒川町基幹型在宅 介護支援センター 72-1294	予約制
生活健康相談	9日(水) 13:30~15:00	老人憩の家	保健師	社会福祉協議会 74-7621	
介護移動相談	9日(水) 13:30~15:00	老人憩の家	在宅介護支援センター職員	寒川町基幹型在宅 介護支援センター 72-1294	
健康相談	23日(水) 13:30~15:00	老人憩の家	看護師・保健師・栄養士	健康課 内線691	

FAX番号 町民課・保険年金課(74)5613 生涯学習課・教育研究室(75)9907 健康課(74)4687 社会福祉協議会(74)5716

●健康課(健康管理センター内)
〒253-0106 宮山401 ☎(74)3921 FAX(74)4687
相談専用電話 ☎(74)4883



相談・健康診査・機能訓練

項目	とき	対象者	備考
7か月児相談 育児相談(生活・栄養・歯)	6/3(木) 9:00~9:20 6/25(金) 9:30~11:00	平成15年10月生まれ 乳幼児(0~6歳)	持 母子手帳・筆記用具・おむつ 持 母子手帳
健康相談	毎週水曜日 9:30~11:30 13:00~16:00	高血圧・高脂血症・糖尿病等の生活習慣病に悩む人や介護している家族	持 健康手帳
4か月児健康診査	6/4(金) 13:00~13:45	平成16年1月生まれ	持 母子手帳・筆記用具・おむつ
お誕生日前健康診査	随時	10カ月からお誕生日前日までの乳児	持 母子手帳
1歳6か月児健康診査 (内科・歯科)	6/8(火) 13:00~13:45	平成14年11月生まれ	持 母子手帳・筆記用具・歯ブラシ
3歳6か月児健康診査 (内科・歯科)	6/22(火) 13:00~13:45	平成12年11月生まれ	持 母子手帳・筆記用具・目と耳のアンケート 他 検尿あり
体の訓練	6/3(木) 13:30~15:30	40歳以上で病気等により心身の機能が低下し訓練を希望する人※介護保険認定で要介護の人は対象外	内 基本的な体の動かし方やレクリエーションをします。 申 健康課
ことばの訓練	6/11(金) 13:30~15:30	疾病等により言葉に障害のある人	内 仲間と歌を歌ったり、ゲームをしたりします。 申 健康課

持…持ち物 申…申し込み先
内…内容 他…その他

ところ 健康管理センター
「お誕生日前健康診査」は指定医療機関で受けてください。指定医療機関は健康課へお尋ねください。

茅ヶ崎保健福祉事務所

〒253-0041 茅ヶ崎市茅ヶ崎1-8-7 ☎(85)1171

事業	とき	対象など
○ B型・C型肝炎の検査	6/1, 8, 15, 22, 29(火)	9:00~11:00 有料、結果は翌週の火曜日午後
○ エイズ相談・検査	6/1, 8, 15, 22, 29(火)	9:00~11:00 匿名、無料、結果は1週間後
○ 妊婦歯科検診とブラッシング	6/23(水)	9:00~10:30 妊婦の人
○ ビーバー歯科検診	6/4(金)	13:00~15:30 心身に障害や心臓病、 ^{こうがいれつ} 口蓋裂などのある幼児(予防処置は有料)
○ 専門栄養相談	6/14, 28(月)	13:00~16:00 食事療法が必要な人とその家族
○ 女性の健康相談	6/9(水)	13:15~16:00 女性特有の心身のトラブル 専門医による相談
○ 老人性痴呆疾患相談	6/1(火)、16(水)	13:30~15:30 最近、物忘れが多いなど痴呆かな? と悩んでいる人とその家族
○ 精神保健相談	6/2(水)、18(金)	14:00~16:00 精神的な不安や悩みを抱える人とその家族
○ かりんの会	6/24(木)	13:30~15:30 特定疾患患者と家族の交流会(申込制)

ところ 茅ヶ崎保健福祉事務所 ○印は予約が必要です。

健康コーナー

ツベルクリン・BCG

生後3カ月に達する日から、4歳の誕生日の前日までに1回接種してください。BCGはツベルクリンを接種してから48時間後に判定をして、陰性の人に接種。

とき	種目	対象
6/15(火)	ツベルクリン	平成16年1・2月生まれおよび対象年齢内の1・2月生まれ
17(木)	判定およびBCG	

受付時間 午後1時30分～2時15分

ところ 健康管理センター(医療機関での接種は有料)

持ち物 母子手帳、筆記用具、体温計

※実施日を誕生月により区分しています。またほかの予防接種との間隔を確認してからご来場ください。

☞ 健康課予防担当

成人の健康診査

日ごろ健診を受ける機会のない人は、ぜひ受診してください。

とき 7月4日(日) 午前9時30分～10時30分

ところ 健康管理センター

内容 問診、身体測定、血圧測定、尿検査、血液化学検査、歯科健診・相談、体脂肪率測定、食生活相談

対象 町内に住民登録のある18歳から39歳までの人(昭和40年4月1日～昭和62年3月31日生まれの人、ただし、学校、会社等で受診した人、妊娠している人は除く) 100人(先着順)

費用 700円(生活保護受給者、町税非課税世帯の人は費用が免除になりますので事前にお問い合わせください)

持ち物 ポールペン、歯ブラシ

申し込み 6月1日(火)までに電話か直接

注意事項 前日の夕食は油もの、卵、牛乳はとらず、朝食は食べずにお越しください。食生活相談では、みそ汁の塩分測定ができますので油を使っていないみそ汁の汁を少量お持ちください。

※この健診は現在の身体状況を知るために行うものです。就職等で提出する診断書が必要な人は医療機関で受診してください。

☞ 健康づくり担当

成人歯科健康診査

町内在住で40歳、45歳、50歳、55歳(平成17年3月31日現在の年齢)の人を対象とした歯科健康診査です。必ず予約をしてから受診してください。

医療機関名	住所	電話番号
石黒歯科医院	田端1486	74-2516
さかきばら歯科クリニック	一之宮1-6-14	73-1184
白井歯科医院	一之宮1-8-6	74-6201
タカハシ歯科クリニック	一之宮2-15-27	74-4184
井上歯科医院	一之宮3-38-16	74-6480
寒川下里歯科医院	一之宮9-2-13	74-2210
寒川歯科医院	大曲1-13-1	74-4121
村岡歯科医院	岡田892-1	74-6100
中川歯科医院	岡田1034	74-7033
坪川歯科医院	岡田1170-2	74-4567
玉井歯科	岡田5-5-8	72-3580
後藤歯科医院	岡田5-14-15	74-4618
西村歯科医院	岡田6-10-17	74-1512
井出歯科医院	宮山1776	75-0102
藤沢歯科医院	倉見490	74-1181
竹田歯科医院	倉見1729	74-2229
神部歯科医院	倉見2035	75-8200

内容 問診、現在の歯の状況、喪失歯の状況、口腔内清掃状況、その他所見

費用 500円(生活保護受給者、町民税非課税世帯の人は免除)

持ち物 健康保険証、成人歯科健康診査受診券、生活保護受給者証(交付されている人のみ)

※茅ヶ崎市内の指定医療機関でも受診できます。詳しくはお尋ねください。

☞ 健康づくり担当



6月の夜間・休日当番医

診療の対象は救急の人のみです。

日	月	火	水	木	金	土
●	●	1 五島クリニック 74-8180	2 SR内科クリニック 75-0510	3 木島医院 75-0005	4 広田内科クリニック 74-2231	5 村田整形外科 73-0661
6 横山外科胃腸科 74-7707	7 林こどもクリニック 75-8808	8 寒川駅前クリニック 72-3588	9 永田外科 75-6075	10 寒川岡田クリニック 74-0052	11 玉井産科婦人科 74-2920	12 井上医院 75-0639
13 神部医院 74-5000	14 今野外科 75-3050	15 広田内科クリニック 74-2231	16 林こどもクリニック 75-8808	17 五島クリニック 74-8180	18 寒川病院 75-0632	19 SR内科クリニック 75-0510
20 木島医院 75-0005	21 村田整形外科 73-0661	22 横山外科胃腸科 74-7707	23 今野外科 75-3050	24 寒川駅前クリニック 72-3588	25 玉井産科婦人科 74-2920	26 永田外科 75-6075
27 寒川岡田クリニック 74-0052	28 原田内科 74-0702	29 神部医院 74-5000	30 寒川病院 75-0632	●	●	●

診療時間

- 平日→午後7時～10時
- 休日→午前9時～午後10時
(正午～午後1時と午後5時～7時を除く)
- 午後10時以後のお問い合わせ
消防署 ☎(75)8000

歯科の救急

日曜日、祝日、年末・年始の午前9時～午後5時(正午～午後1時を除く)
ところ 茅ヶ崎地域医療センター
☎(52)1611

日によって診療科目などが異なる場合もあります。当番医にご確認ください。

耳鼻咽喉科眼科の救急

日曜日、祝日、年末・年始の午前9時から午後5時までの間に受診を要する人は消防署に診療所をお問い合わせください。

消防署 ☎(75)8000

ごみの分別収集日程

- ◆可燃ごみは必ず町の指定袋に入れて出してください。
- ◆可燃粗大ごみや不燃ごみは中が見える袋などに入れてください。黒い袋やダンボール箱では収集しません。
- ◆ごみは午前8時までに出してください。

区域	可燃ごみ	可燃粗大ごみ	不燃ごみ
①	月・水・金	6/12(土)	6/5・19(土)
②	月・水・金	6/19(土)	6/12・26(土)
③	火・木・土	6/14(月)	6/7・21(月)
④	火・木・土	6/21(月)	6/14・28(月)

- ◆臨時ごみの収集は電話での申し込みになります。毎週木曜日までに環境課へご連絡ください。

●環境課 ☎(74)1111 内線244 清掃担当 FAX(74)9141



広報さむかわお知らせ版 No.275

発行日/平成16年5月15日 発行/寒川町役場

〒253-0196 神奈川県高座郡寒川町宮山165

0467(74)1111 FAX 0467(74)9141 印刷/(株)グラフ

ホームページアドレス <http://www.town.samukawa.kanagawa.jp>

●本紙は、資源保護のため再生紙を使用しています。