

広報

さむかわ

2009

7

お知らせ版

- 離乳食講習会
- 初心者水泳・アクアビクス教室
- 寒川総合図書館臨時職員募集



昔の遊び教室

竹などを使った工作で昔の遊びを体験しよう。



とき 8月7日（金）午前9時30分～正午

ところ 町民センター

対象 小・中学生 30人／抽選

※汚れても良い服装で。

申し込み 7月31日（金）までに生涯学習課へ電話か直接

☎生涯学習課 ㊟（74）1111内線533生涯学習担当FAX（75）9907

教室・講座

離乳食講習会

離乳食の始め方、すすめ方について調理実習をしながら学びます。

とき 8月24日(月)午後2時～3時30分

ところ 健康管理センター

対象 3カ月から5カ月までの赤ちゃんを育てている保護者 20組/先着順
持ち物 母子手帳、バスタオル

申し込み 7月27日(月)から健康管理課へ電話か直接

健康課(内線163健康づくり担当FAX(74)5613)



百人一首かるた教室

百人一首で国語力をアップ

させよう。

とき 8月8日(土)午前10時～11時30分

ところ 北部文化福祉会館

対象 小学生(親子も可)

健康課(内線163健康づくり担当FAX(74)5613)

子ども囲碁・将棋教室

とき 8月1日、15日の土曜日 午前10時～11時30分

ところ 北部文化福祉会館

対象 小・中学生

講師 北部囲碁将棋指導ボランティア

健康課(内線163健康づくり担当FAX(74)5613)

初心者水泳・アクアビクス教室

健康課(内線163健康づくり担当FAX(74)5613)

健康課(内線163健康づくり担当FAX(74)5613)

健康課(内線163健康づくり担当FAX(74)5613)

健康課(内線163健康づくり担当FAX(74)5613)

健康課(内線163健康づくり担当FAX(74)5613)

健康課(内線163健康づくり担当FAX(74)5613)

健康課(内線163健康づくり担当FAX(74)5613)

講師 湘南スイミングスクール所属指導員

申し込み 7月27日(月)からスポーツ振興課へ電話か直接、ファクスまたはメールで

健康課(内線163健康づくり担当FAX(74)5613)

健康課(内線163健康づくり担当FAX(74)5613)

健康課(内線163健康づくり担当FAX(74)5613)

健康課(内線163健康づくり担当FAX(74)5613)

健康課(内線163健康づくり担当FAX(74)5613)

健康課(内線163健康づくり担当FAX(74)5613)

健康課(内線163健康づくり担当FAX(74)5613)

健康課(内線163健康づくり担当FAX(74)5613)

健康課(内線163健康づくり担当FAX(74)5613)

健康課(内線163健康づくり担当FAX(74)5613)

健康課(内線163健康づくり担当FAX(74)5613)

健康課(内線163健康づくり担当FAX(74)5613)

健康課(内線163健康づくり担当FAX(74)5613)

健康課(内線163健康づくり担当FAX(74)5613)

健康課(内線163健康づくり担当FAX(74)5613)



甲種防火管理新規講習会

甲種防火管理者の資格を新規に取得するための講習です。

とき 9月10日(木)、11日(金) 午前9時～午後5時

ところ 寒川総合体育館

定員 120人/先着順

費用 6000円(テキスト代等)

申し込み 8月11日(火)から〒233-110023 横浜市中区山下町1シルクセンター

内 (財)県消防設備安全協会

045(201)1908 FAX 045(212)0971へ

直接またはファクスで

※(財)日本防火協会 FAX 03(3591)7130でも可。

※申し込み用紙は町消防本部

予防課にあります。

消防本部予防課(75)8002予防担当FAX(75)8080

おもしろ科学教室

手作り聴診器で、牛や豚、鶏の心臓の音を聞いたり、超音波診断装置で家畜の体内の様子を観察したりして、1日獣医師体験をしよう。

とき 8月19日(水) ①午前9時30分～正午 ②午後1時30分～4時

ところ 県畜産技術センター(海老名市本郷3750)

対象 小学5・6年生 各20人/抽選

申し込み 8月3日(月)までに往復はがきに、住所、氏名、学年、電話番号、①か②の別を記入して、〒243-0417海老名市本郷3750

県畜産技術センター企画経営部企画調整グループへ郵送

申し込み 8月3日(月)までに往復はがきに、住所、氏名、学年、電話番号、①か②の別を記入して、〒243-0417海老名市本郷3750

県畜産技術センター企画経営部企画調整グループへ郵送

申し込み 8月3日(月)までに往復はがきに、住所、氏名、学年、電話番号、①か②の別を記入して、〒243-0417海老名市本郷3750

県畜産技術センター企画経営部企画調整グループへ郵送

ゆったりゆつくり 初心者太極拳講習会

とき 8月11日、18日の火曜日 午前10時30分～11時30分

ところ 寒川総合体育館

講師 一杉文子さん 武術連盟A級公認指導員

費用 500円(講師代) 1040円(椿の会 未永(74))



カーンボ

3億円

1等=2億円 前録賞=各5千円

2等=1億円

■発売期間:7/13(月)～7/31(金)

■抽せん日:8/11(火)

宝くじ売場等に関するお問い合わせ ☎03-3535-9085

この宝くじの収益金は市町村の明るく住みよいまちづくりに使われます。(財)神奈川県市町村振興協会

自衛官募集

募集種目		受け付け期間	試験日	応募資格
高卒等	航空学生 (パイロット要員)	8月1日(土)~ 9月11日(金)	9月 23日(水)	高卒(見込み) 21歳未満の人
	一般曹候補学生		9月 19日(土)	18歳以上 27歳未満の人
	男子		9月 中旬~下旬	
2等 陸海 空士	女子	9月 27日(日) または 28日(月)		

自衛隊 藤沢募集案内所 へ FAX 0466(26)2216



お知らせ

高齢受給者証の更新

70〜74歳の国民健康保険加入者に交付している「国民健康保険高齢受給者証」の有効期限が7月31日までの人には、7月下旬に新しい高齢受給者証を郵送します。8月1日以降に医療機関で受診する

場合は、新しい受給者証を使用してください。

なお前々年と前年で所得に差がある世帯は、8月の更新時から医療機関での窓口負担割合が変更となる場合があります。

保険年金課 内線 124 国保・高齢者医療担当 FAX (74) 5613

長寿(後期高齢者)医療制度の年次判定

医療機関で受診するときの

自己負担額(1割または3割)は、所得に応じて異なります。

自己負担額の割合は、毎年8月にその年度の住民税の課税所得(各種控除後の所得)によって判定しています。

判定により自己負担額が変更になる人には、新しい保険証を送付します。

保険年金課 内線 124 国保・高齢者医療担当 FAX (74) 5613

成人歯科健康診査実施期間延長

成人歯科健康診査の実施期間を11月30日(月)まで延長します。

この機会にぜひ受診してください。

なお対象者には5月下旬に受診券を発送しています。

健康課 内線 162 健康づくり担当 FAX (74) 5613

(仮称)平塚市次期環境事業センター環境影響予測評価書案

平塚市大神地区に建設を計画している新たな焼却施設(仮称)平塚市次期環境事業センターについて、環境影響予

測評価書案の説明会を開催します。

また次の日程で評価書案を縦覧することができます。

説明会

とき ①8月2日(日) 午後2時〜4時 ②8月6日(木) 午後7時〜9時

ところ ①町民センター ②北部文化福祉会館

縦覧

とき・ところ ①7月14日(火)〜8月27日(木) 午前8時30分〜午後5時15分 町環境課 ②7月14日(火)〜8月27日(木) 午前9時〜午後5時15分 寒川町公民館、北部文化福祉会館、南部文化福祉会館

※①は土・日曜日、祝日、②は月曜日(祝日の場合は翌日)を除く。

平塚市環境部資源循環課 へ 0463(21)9763



催し



さむかわ歌謡まつり

寒川歌謡連盟所属の歌謡サ-

クルによる歌の発表会です。

とき 8月9日(日) 午前10時開演

ところ 町民センターホール 寒川歌謡連盟事務局 宛水 へ (72) 5686



ひとり親世帯 親と子のついで

とき 8月30日(日)

ところ 東京デイズニースー(千葉県)

集合時間・場所 午前6時50分 健康管理センター

対象 町内在住のひとり親世帯で、開催日時点で18歳未満の子どもの親 90人/先着順

費用 大人 2500円、中高生 2000円、小学生および未就学児 1500円

※3歳以下は無料。

申し込み 8月3日(月)から14日(金)までの間に町社会福祉協議会へ電話か直接またはファクスで

福(福)町社会福祉協議会 へ (74) 7621 FAX (74) 5716



募 集

寒川総合図書館臨時職員

募集人数 若干名
勤務期間 9月から原則として2カ月以内(月14日以内)
対象 土・日曜日、祝日の勤務を含み週3〜4日の勤務が可能な人
 ※司書資格のある人が望ましい。
勤務内容 コンピューターを使った図書館資料の貸し出し・返却処理、本棚への資料並べ、資料の修理、利用者案内など
勤務時間 午前8時30分から午後7時15分までの間で7時間以上8時間45分以内(休憩1時間含む)の交代制
勤務場所 寒川総合図書館
賃金 時給825円または日給6400円
選考方法 8月14日(金)に予定している面接により決定
申し込み 7月24日(金)から8月22日(日)までの間に寒川総合図書館または同館

ホームページにある応募様式に写真を張り、必要事項を記入して同館へ郵送または直接(締め切り日必着)
 〒寒川総合図書館〒253310106寒川町宮山1355
 1 画 (75) 3615 FAX (75) 3669
 ① <http://www.lib-arc.samukawa.kanagawa.jp/index.html>

読書週間ポスター

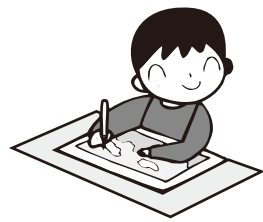


読書の楽しみを伝える読書週間ポスターを募集します。
規格 四つ切サイズの用紙に読書を勧める標語を明記(中学生は読書週間という言葉とその期間 10月27日(火)〜11月9日(月)も記載)
 ※社読書推進運動協議会が指定する標語の使用可。7月中旬ごろ寒川総合図書館ホームページに掲載。
対象 町内在住か在学の小・

ジュニア絵画展作品

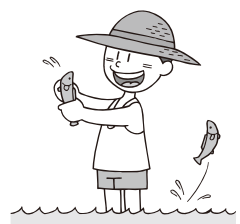
中学生
 ※1人1点まで。
応募方法 町内在学の人は各学校が指定する締め切り日までに各学校へ、それ以外の方は9月10日(木)から10月2日(金)までの間に同館へ直接
 〒寒川総合図書館(75)3615 FAX (75)3669
 小・中学生が夏休みに描いた絵を募集します。
規格 四つ切の画用紙
応募方法 9月1日(火)から3日(木)までの間に、作品の裏面に学校名、学年、住所、氏名(フリガナ)を書いて町内在学の人は各学校へ、それ以外の人は各公民館等へ直接
佳作以上の作品展示
 とき 9月6日(日)〜15日(火) ところ 町民センター
入賞作品の展示
 とき 9月18日(金)〜10月1日(木) ところ 寒川町公民館(寒川小学校、寒川東中学校)、北部文化福祉会館(旭小学校、小谷小学校、旭が丘中学校)、南部

さむかわエコネット川の生き物調査隊参加者



文化福祉会館(一之宮小学校、南小学校、寒川中学校) 021 FAX (75) 2585
 〒寒川町公民館(75)021 FAX (75) 2585
 目久尻川で魚や昆虫を採集しながら、自然環境について楽しく学んでみませんか。
 とき 8月9日(日) 午前9時30分〜11時30分ごろ(荒天や河川の状況が悪い場合は中止)
ところ 目久尻川親水護岸(クリーンセンター横)
対象 町内在住か通勤または在学の人 20人/先着順
 ※小学4年生以下は保護者同伴。
申し込み 7月24日(金)から8月4日(火)までの間に環境課へ電話か直接
 〒さむかわエコネット事務局(町役場環境課) 画内線421

県立職業技術校10月生



環境保全担当 FAX (74) 1385
対象 技術、技能を習得し就職する意欲がある人
コース ●東部校(かなテクカレッジ) チャレンジプロダクト、溶接・板金、ビル設備管理など ●平塚校 金属加工、建築CADなど ●秦野校 機械CAD ●小田原校 ケアワーカー、介護調理
選考日 8月23日(日)
申し込み 8月6日(木)までにハローワーク等での事前手続きをして各校へ
 ※募集案内は各校、ハローワーク等で配布しています。
 ●東部校(かなテクカレッジ) 画045(504) 2800 ●平塚校 画0463(23) 1922 ●秦野校 画0463(81) 0870 ●小田原校 画0465(23) 2275

湘南ビジネスコンテスト参加者

町内、藤沢市、茅ヶ崎市で事業を営んでいる、またはその予定がある中小企業や起業家を対象とした湘南ビジネスコンテスト参加者を募集します。

また町内、藤沢市、茅ヶ崎市に在住、在学する学生を対象とした学生ビジネスアイデアコンテスト参加者を併せて募集します。

詳細はホームページをご覧ください。申請書のダウンロードもできます。

湘南ビジネスコンテスト

内容 中小企業の技術やサービスを用いた既存事業や新事業、企業プランなど

費用 1件2000円(申請料)

※学生は1件1000円。

応募方法 8月11日(火)

午後5時までに仮申請書を〒251-0052 藤沢市藤沢109ノ6 湘南NDビル7階 (財)藤沢市産業振興財団へ郵送か直接またはEメールで(締め切り日必着)

※応募受付後、本申請書を送付します。本申請書の提出で

コンテストへの正式な応募となります。

〈学生ビジネスアイデアコンテスト〉

内容 □ポット、農業、まちづくり、子育てなど40個のキーワードの中から必ず1個以上を使用

応募方法 8月12日(水)午後5時までに申請書を同財団へ郵送または直接(締め切り日必着)

〒(財)藤沢市産業振興財団 0466(21)3811

FAX 0466(21)3800

http://www.s-cns.com/contest

info@s-cns.com

放送大学10月入学生

放送大学はテレビなどの放送を利用して授業を行う通信制の大学です。

心理学、福祉、経済、歴史、文学、自然科学など幅広い分野を学べます。

出願期間 8月31日(月)まで ※詳しくは資料(無料)を請求してください。

〒放送大学神奈川学習センター 045(710)1910

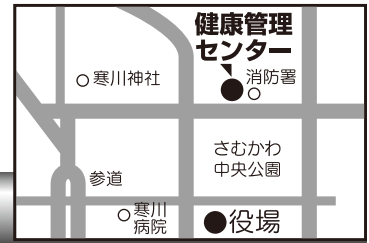
8月の相談

◇相談はすべて無料です。
◇町民相談室は庁舎2階にあります。

相談名	とき	ところ	相談員	担当課	備考
法律相談	5日(水) 12日(水) 13:00~16:00 19日(水)	町民相談室	弁護士	町民課 ☎内線172	予約制
消費生活相談	月・木(祝日を除く) 10:00~16:00 (受付は15:00まで)	町民相談室	消費生活相談員	町民課 ☎内線172 FAX 73-5443	電話・FAX 相談も可能
	毎日(土・日・祝日を除く) 9:30~16:00	茅ヶ崎市役所本庁舎 1階消費生活センター		茅ヶ崎市市民相談課 ☎82-1111	電話相談 も可能
多重債務法律相談	3日(月)、12日(水) 17日(月)、26日(水) 13:15~16:15	茅ヶ崎市役所本庁舎 3階市民相談課	弁護士 または 司法書士	町民課☎内線172 茅ヶ崎市市民相談課 ☎82-1111	予約制 事前相談が 必要です
司法書士相談	14日(金) 13:00~16:00	町民相談室	司法書士	町民課 ☎内線172	予約制
税務相談	28日(金) 13:00~16:00	町民相談室	税理士	町民課☎内線172	予約制
人権相談	11日(火) 25日(火) 13:00~16:00 (受付は15:00まで)	町民相談室	人権擁護委員	町民課 ☎内線172	
教育相談	毎日(土・日・祝日を除く) 9:00~17:00	教育研究室	教育相談員	教育研究室 ☎73-4639	
青少年相談	月・水・金(祝日を除く) 9:00~15:00(受付は14:30まで)	学習情報センター	青少年相談員	生涯学習課 ☎75-7861	
虐待相談	毎日(土・日・祝日を除く) 9:00~16:00	子育てサポートセンター	虐待相談員	子育て支援課 ☎・FAX74-3715 ☎0120-74-3725	
子育て相談	毎日(土・日・祝日を除く) 9:00~16:00	子育てサポートセンター	子育てアドバイザー	子育て支援課 ☎・FAX75-4571	
心配ごと相談	20日(木) 10:00~15:00	健康管理センター内 社協相談室	民生委員、弁護士	社会福祉協議会 ☎74-7621	予約制
木造住宅無料耐震相談	19日(水) 10:00~16:00	都市計画課	建築士	都市計画課 ☎内線277	予約制 (先着20人)

FAX番号 町民課・健康課(74)5613 生涯学習課(75)9907 教育研究室・学習情報センター(73)4649 社会福祉協議会(74)5716 都市計画課(74)2833

健康課 電話 (74) 1111
FAX (74) 5613



相談・健康診査

〒253-0106
宮山 401

項目	とき	対象	備考
7 か月児相談	8/6 (木) 9:00~9:20	平成20年12月生まれ	持 母子手帳・筆記用具・おむつ
育児相談(生活・栄養・歯)	8/28 (金) 9:30~11:00	乳幼児	持 母子手帳
健康相談 (予約制)	毎週水曜日 9:30~11:30 13:00~16:00	高血圧・高脂血症・糖尿病等の生活習慣病に悩む人や介護している家族	持 健康手帳
4 か月児健康診査	随時	3カ月から5カ月になる前々日までの乳児	持 母子手帳・筆記用具・おむつ (指定医療機関で受診してください)
お誕生前健康診査	随時	10カ月からお誕生日前々日までの乳児	持 母子手帳・筆記用具 (指定医療機関で受診してください)
1歳6か月児健康診査 (内科・歯科)	8/11 (火) 12:45~13:45	平成20年1月生まれ	持 母子手帳・筆記用具・歯ブラシ
3歳6か月児健康診査 (内科・歯科)	8/25 (火) 13:00~13:45	平成18年1月生まれ	持 母子手帳・筆記用具・目と耳のアンケート 他 検尿あり

持…持ち物 **他**…その他

茅ヶ崎保健福祉事務所

〒253-0041 茅ヶ崎市茅ヶ崎 1-8-7
電話 (85) 1171 FAX (82) 0501
HP <http://www.pref.kanagawa.jp/osirase/15/1583/toppage.html>

事業(申込制)	実施日	時間	対象など
エイズ相談・検査	8/11、25 (火)	9:00~11:00	匿名、無料、結果は当日
B型・C型肝炎の検査	8/11、25 (火)	11:00~11:30	無料、結果は翌週
物忘れ相談	8/4 (火)、12 (水)	13:30~15:30	最近、物忘れが多いかな。と悩んでいる人とその家族
かりんの会	直接お問い合わせください	13:30~15:30	特定疾患患者と家族の交流会、申し込み制
精神保健福祉相談	8/7 (金)、26 (水)	14:00~16:00	精神的な不安や悩みを抱える人とその家族
禁煙相談	随時	9:00~16:00	禁煙したい人とその家族
女性の心の健康相談	直接お問い合わせください	13:15~16:00	女性の心のトラブルについて臨床心理士による相談
栄養・食生活相談	随時	9:00~16:00	糖尿病や難病等で在宅で療養している人の食生活相談
ビーバー歯科検診	8/7 (金)	13:00~16:00	心身の障害や心臓病等がある幼児

ひろば 乳幼児と保護者の交流の場

巡回ひろば、子育てひろばは8月はお休みです。



健康コーナー

成人の健康診査

とき 9月29日(火)

※受付時間等は健診の約1週間前に通知します。

ところ 健康管理センター

対象 町に住民登録があり、昭和45年4月1日から平成4年3月31日までの間に生まれた人(学校、会社等で受診した人、妊娠している人は除く) 80人/先着順

内容 問診、身体測定、血圧測定、尿検査、血液化学検査、歯科検診・相談、食生活相談

費用 700円(生活保護受給者、町税非課税世帯の人は費用が免除になります)

持ち物 ポールペン、歯ブラシ

注意事項 朝食は食わずにお越しください。

申し込み 8月10日(月)から31日(月)までの間に健康課へ電話か直接

※食生活相談では、みそ汁の塩分測定ができます。油を使っていないみそ汁の汁を少量お持ちください。

☎健康課☎内線163健康づくり担当



がん検診

とき 8月31日(月)

※受付時間等は健診の約1週間前に通知します。

ところ 健康管理センター

検診	費用	対象
胃がん	1,000円	40歳以上の人
大腸がん	600円	
肺がん	X線 600円 喀痰 800円	
子宮がん	900円	20歳以上の女性
乳がん	視触診 600円	30歳以上の女性
	視触診・マンモグラフィ 2,000円	40歳以上の偶数歳の女性

※対象年齢は平成22年3月31日時点です。

※乳がん検診(視触診・マンモグラフィ)は、定員に達し次第締め切ります。

申し込み 7月27日(月)から8月5日(水)までの間に、健康課へ電話で、はがき、ファクスの場合は、住所、氏名、生年月日、年齢、性別、電話番号、受診希望日・項目(乳がん検診はどちらのコースか)を記入して、同課へ郵送または送信(締め切り日必着)

※検診結果は約1カ月後に通知します。

☎健康課☎内線163健康づくり担当

茅ヶ崎保健福祉事務所

〈アルコール教室〉

とき 8月19日(水)午後2時30分~4時

ところ 茅ヶ崎保健福祉事務所

対象 アルコール問題を抱える人および家族 30人/先着順

内容 医師による講話、ビデオ学習、グループディスカッション

講師 朝倉新さん 新泉こころのクリニック院長

申し込み 8月18日(火)までに同事務所へ電話で

☎茅ヶ崎保健福祉事務所☎(85)1171内線253保健予防課FAX(82)0501

〈うつ病家族セミナー〉

とき ①9月2日(水)②9月9日(水)③9月18日(金)いずれも午後2時~4時

ところ 茅ヶ崎保健福祉事務所

対象 うつ病と診断され治療を受けている20~60歳の患者の家族(横浜・川崎市在住を除く)で、全3回出席できる人 30人/先着順

※事前に面接あり。(審査後、受講決定)

講演内容 ①うつ病について~うつ病の概論②うつ病の治療と対応③家族はどう接したらいいの?~具体的な対応について

講師 ①②横山裕哉さん 幸町クリニックなごみ院長 ③山口律子さん NPO法人MDA-JAPAN(うつ・気分障害協会)

申し込み 8月21日(金)までに同事務所へ電話で

☎茅ヶ崎保健福祉事務所☎(85)1171内線252保健予防課FAX(82)0501

急病のときは

※事前に必ず連絡をしてお出かけください

※発熱などインフルエンザ様の症状がある人は、直接受診せず、発熱相談センター☎(85)1171・045(633)3777へ電話で相談してください。

8月の休日当番医

診療の対象は急患の人のみです。

日によって診療科目などが異なる場合があります。

当番医に確認してください。

日	当番医	電話番号
2日(日)	木島医院	(75) 0005
9日(日)	倉見整形外科	(72) 0201
16日(日)	村田整形外科	(73) 0661
23日(日)	玉井産婦人科・小児科	(74) 2920
30日(日)	永田外科	(75) 6075

診療時間 午前9時～午後10時

(正午～午後1時と午後5時～7時は除く)

午後10時以降の問い合わせ

町消防署☎(75)8000

次のような時は迷わず119番通報してください。

- 呼吸困難であるとき
- 意識がないとき
- 胸が痛いとき
- 激しく頭が痛いとき

救急病院 (平日の診療時間外や午後10時以降)

寒川病院	宮山193	☎(75)6680
茅ヶ崎市立病院	茅ヶ崎市本村5-15-1	☎(52)1111
茅ヶ崎徳洲会総合病院	茅ヶ崎市幸町14-1	☎(85)1122
茅ヶ崎中央病院	茅ヶ崎市茅ヶ崎2-2-3	☎(86)6530
湘南東部総合病院	茅ヶ崎市西久保500	☎(83)9111

耳鼻咽喉科・眼科急患

日曜日、祝日、年末年始の午前9時～午後5時の診療所は消防署に問い合わせてください。

町消防署☎(75)8000

歯科急患

日曜日、祝日、年末年始の午前9時～午後5時
(正午～午後1時は除く)

ところ 茅ヶ崎地域医療センター☎(52)1611

かながわ小児救急ダイヤル

夜間、子どもの急な体調の変化や症状について、家庭でどう対処すべきか、すぐに医療機関にかかるべきか看護師がアドバイスします。治療や診断は行いません。

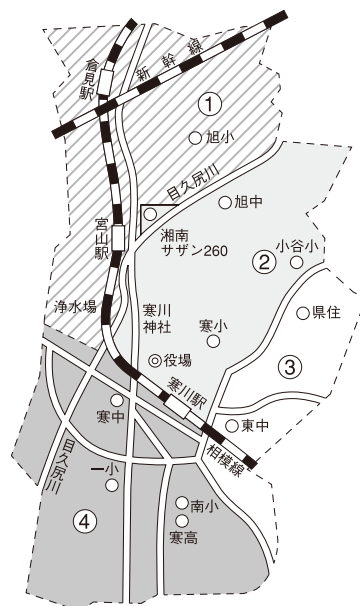
毎日 午後6時～10時

☎045(722)8000

ごみの分別収集日

- ◆可燃ごみとプラスチック製容器包装は必ずそれぞれ専用の指定袋に入れて出してください。
- ◆可燃粗大ごみや不燃ごみは中が見える袋などに入れてください。黒い袋やダンボール箱では収集しません。
- ◆ごみは午前8時までに出してください。

区域	可燃ごみ	可燃粗大ごみ	不燃ごみ	プラスチック製容器包装	紙ポロ類
①	月・木	8/28(金)	8/1・15(土)	水	8/8・22(土)
②	月・木	8/14(金)	8/8・22(土)	水	8/1・15(土)
③	火・金	8/19(水)	8/3・17(月)	土	8/10・24(月)
④	火・金	8/5(水)	8/10・24(月)	土	8/3・17(月)



●環境課☎(74)1111内線424生活美化担当 FAX(74)1385



●町公式ホームページ <http://www.town.samukawa.kanagawa.jp>

●携帯電話用ホームページ <http://www.town.samukawa.kanagawa.jp/mobile/m/index.html>