

広報

# さむかわ

2008

11

お知らせ版

- 町長との対話集会
- 古布リフォーム教室
- 初心者ちぎり絵講習会



## ★ クリスマスおはなし会 ★



寒い季節にぴったりのお話や、クリスマスにちなんだ絵本の読み聞かせと簡単な遊びを行います。

とき 12月6日（土）午前11時～11時30分

ところ 寒川総合図書館

対象 幼児とその保護者

☎寒川総合図書館 ☎ (75) 3615 FAX (75) 3669



## ご意見をお寄せください 町高齢者保健福祉計画（素案）

町高齢者保健福祉計画は、高齢者の誰もがその人らしく住み慣れた地域で、できるだけ健康で自立して生活することができるように介護保険制度の見直しなどを踏まえて策定しているものです。

平成21年度を初年度とする第4次計画の素案がまとまりましたので、町民の皆さんからのご意見を募集します。

**募集期間** 12月5日（金）～平成21年1月5日（月）

**資料閲覧場所** 高齢介護課、町ふれあいセンター、寒川総合図書館、町公民館、北部・南部文化福祉会館、情報公開コーナー  
※計画の素案の資料は、町ホームページで見ることができます。

**意見提出方法** 高齢介護課へ郵送かファクスまたはEメールで  
☐高齢介護課内線156高齢福祉担当FAX（74）5613  
☐kourei@town.samukawa.kanagawa.jp



地域福祉計画見直し検討委員会

地域福祉計画の見直しについて審議します。

とき 11月25日（火）午後1時30分から

※傍聴希望者は午後1時15分

までに会場へ来てください。

ところ 町役場東分庁舎2階会議室

※傍聴希望者多数の場合、抽選。

☐福祉課内線131福祉総務担当FAX（74）5613

☐障害福祉計画見直し検討委員会

障害福祉計画の見直しについて審議します。

とき 12月3日（水）午後1時30分から

※傍聴希望者多数の場合、抽選。

☐福祉課内線132障害福祉担当FAX（74）5613

※傍聴希望者多数の場合、抽選。

ところ 町役場東分庁舎2階会議室



### おはなし図書館

絵本の読み聞かせや紙芝居等を行います。

とき 12月6日、20日の土曜日 午前10時30分～11時

ところ 北部文化福祉会館

対象 幼児～小学生

☐北部文化福祉会館（74）1515 FAX（74）7405

### 住みよい環境を守り育てるまちづくりポスター展

昨年施行した寒川町住みよい環境を守り育てるまちづくり条例をテーマにした、小・中学生の作品を展示します。

とき 12月16日（火）～25日（木）午前9時～午後5時

ところ 町民センター

☐環境課内線425環境保全担当FAX（74）1385



環境美化への思いが込められた作品です

### クリスマスのひろば

すてきな歌やフラダンス、絵本の読み聞かせなどで楽しいひとときを過ごしましょう。

とき 12月21日（日）午後1時30分～3時30分

ところ 南部文化福祉会館

対象 小学生 100人／先着順（親子も可）

申し込み 11月28日（金）午前9時から同館へ電話か直接

☐南部文化福祉会館（75）0281 FAX（75）1777

### 町長との対話集会

今年度第1回目の対話集会を開催します。一般集会の形式により、宮山を中心とした

地域に関する話題について意見交換を行います。

対話集会の詳細については、広報さむかわ9月号または町ホームページをご覧ください。

とき 11月29日（土）午後6時～8時（予定）

ところ 北部文化福祉会館

※対象地域以外の人でも傍聴は可能。ただし会場の都合で入場を制限する場合があります。

☐町民課内線172住民協働担当FAX（74）5613

### おはなし広場

小学生向けの紙芝居や絵本の読み聞かせをします。

とき 11月22日（土）午後1時30分～2時

ところ 南部文化福祉会館

☐南部文化福祉会館（75）0281 FAX（75）1777

### クリスマスの集い

人形劇などを行います。

とき 12月20日（土）午後1時30分～3時

ところ 北部文化福祉会館

対象 親子  
☐北部文化福祉会館（74）1515 FAX（74）7405



# お知らせ

## 人権週間

今年の世界人権宣言60周年であり、人権週間も60回目を迎えます。

12月4日(木)～10日(水)の人権週間に合わせて人権特設相談所を開設します。

法務省から委嘱された人権擁護委員が皆さんからの相談に応じます。

相談内容など個人情報厳密に保護されますので、いじめや差別、暴力などでお困りの人はぜひご相談ください。

とき 12月4日(木) 午前10時～午後3時

ところ 北部・南部文化福祉会館

☎町民課(内線172)住民協働担当 FAX (74) 5613

## 学校給食用物資納入業者の登録申請受付

学校給食用物資納入業者登録の期限終了に伴い、登録更

新と新規登録の受け付けを行います。

登録有効期間 平成21年4月1日～平成23年3月31日

申請方法 学校教育課にある指定用紙に必要事項を記入して、12月1日(月)から26日(金)までの間に同課へ直接

(用紙の配布は12月1日から) ☎学校教育課(内線522) 指導担当 FAX (75) 9907



## 選挙人名簿の縦覧

新たに選挙人名簿または在外選挙人名簿へ登録される人は、名簿を縦覧することができ

ます。 とき 12月3日(水)～7日(日) 午前8時30分～午後5時

ところ 選挙管理委員会事務局

縦覧できる人 12月1日現在で次の要件をすべて満たしている人

### 〈選挙人名簿〉

●満20歳以上の日本国民●町内に住所を有する人●町に住民票が作成された日から引き続き3カ月以上町の住民基本台帳に登録されている人

### 〈在外選挙人名簿〉

平成20年9月3日～12月2日までに登録された人 ※12月6日(土)、7日(日)に縦覧を希望する人は、事前に電話をしてください。

☎選挙管理委員会事務局(内線561) FAX (74) 9141



## 青色決算・消費税等説明会

青色申告決算書の作成等について説明します。

とき 12月5日(金) ①午前9時30分～正午 ②午後1時30分～4時

ところ 町役場東分庁舎2階

会議室

対象 ①不動産所得者②事業所得者

※車での来庁はご遠慮ください。

☎藤沢税務署(0466) 22) 2141 個人課税部門

## 風景入り通信日付印(風景印)

寒川駅前郵便局開局30周年に合わせて、風景印を新しくしました。

使用開始 11月17日(月) 午前9時から

※風景印の押印を希望する場合は、50円以上の切手またははがきが必要です。

☎郵便局(株)寒川駅前郵便局(74) 3550



## オストメイトの健康相談会

オストメイト(人工肛門:人工膀胱保有者)向けの相談会

と情報交換会を開催します。 とき 11月30日(日) 午後1時30分～4時30分

## 犯罪被害者週間

内閣府では、毎年11月25日から12月1日までの1週間を犯罪被害者週間と定め、犯罪被害者がおかれている状況や犯罪被害者の名誉または平穏な生活への配慮の重要性について、国民に広く理解を求め

ています。 いつ誰が犯罪被害者になるか分からない昨今です。この機会にぜひ皆さんも身近な問題として、犯罪被害者への理解を深め、どのような支援ができるのか考えてみてください。

☎内閣府犯罪被害者等施策推進室(03) (5253) 211 11内線44247

☎http://www8.cao.go.jp/nanzai/index.html



講習・講座

親子でも楽しめる折り紙教室

折り紙で来年の干支えとの牛とクリスマスツリーを作りませんか。教室終了後は、おやつを食べます。

とき 12月20日(土) 午前10時～正午

ところ 寒川町公民館

対象 小学生以上 20人/先着順(大人・子ども一人でも可)

講師 末光千恵子さん 折り紙講師

※作品は2月28日、3月1日に行つた公民館まつりで展示予定。

費用 150円(材料費)

持ち物 はさみ、のり

申し込み 12月3日(水) 午前9時から同館へ電話か直接

寒川町公民館(75)0021 寒川町公民館生涯学習推進委員会FAX(75)2585

ちびっこクッキング教室

クリスマスツリー型のドー

ナツを作ります。

とき 12月13日(土) 午後2時～4時

ところ 南部文化福祉会館

対象 小学生 20人/先着順

講師 南部生涯学習指導員

費用 100円(材料費)

持ち物 エプロン、ハンドタオル、三角きん

申し込み 11月26日(水) 午前9時から同館へ費用を持つて直接

南部文化福祉会館(75)0281 FAX(75)1777



古布リフォーム教室

タンスに眠っている着物や洋服を生かし、洋服や小物にリフォーム、リメイクしませんか。

とき 12月5日～19日の毎週金曜日(全3回) 午後1時30分～4時

ところ 南部文化福祉会館

対象 町内在住か在勤の人 15人/先着順

講師 橋口節子さん 町手工芸愛好会会員

申し込み 12月3日(水) 午前9時から同センターへ電話か直接またはファクスで

工作教室

凧たこを作ろう。

とき 12月13日(土) 午前10時～午後零時30分

ところ 町民センター

対象 小学生 20人/先着順

費用 100円(材料費)

申し込み 11月29日(土) 午前9時から同センターへ電話か直接またはファクスで

町民センター(74)2333 FAX(75)2239

いろいろ色遊び教室

3色の絵の具を使い、無限の色を作つて遊びましょう。

とき 12月26日(金) 午後1時30分～4時

ところ 町民センター

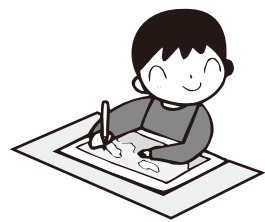
対象 小学生20人/先着順

持ち物 絵の具、筆、古新聞

申し込み 12月3日(水) 午前9時から同センターへ電話か直接またはファクスで

前9時から同センターへ電話か直接またはファクスで

町民センター(74)2333 FAX(75)2239



初心者ちぎり絵講習会

ちぎり絵を作つてみませんか。

とき 12月16日(火) 午前9時30分～正午

ところ 町民センター

対象 町内在住か在勤の人 20人/先着順

講師 菊地千寿子さん 武州和紙ちぎり絵講師

費用 1000円(材料費)

持ち物 絵筆、空き瓶2個、ピンセット、古新聞、おしぼり

※そろわない場合は要相談。

申し込み 11月20日(木) 午前9時から同センターへ電話か直接またはファクスで

町民センター(74)2333 FAX(75)2239

折り紙教室

すてきなクリスマスツリーを作つてみませんか。

とき 12月9日、16日の火曜日 午前10時～正午

ところ 南部文化福祉会館

対象 町内在住か在勤の人 15人/先着順

講師 蓮池睦子さん 折り紙愛好家

費用 100円(材料費)

持ち物 折り紙(15センチメートル×15センチメートル)、はさみ、木工用接着剤

申し込み 11月26日(水) 午前9時から同館へ電話か直接

南部文化福祉会館(75)0281 FAX(75)1777

百人一首かるた教室

百人一首で国語力をアップさせよう。

とき 12月13日(土) 午前10時～11時30分

ところ 北部文化福祉会館

対象 小学生(親子も可)

講師 北部百人一首指導ボランティア

北部文化福祉会館(74)1515 FAX(74)7405



## 福祉のまど

社会福祉協議会の窓口

### 社協のサービス ⑥ ふれあい・いきいきサロン(子育て)

仲間づくりの場としてボランティアの協力で、手遊びや工作などを行っています。

とき 毎月第1・3水曜日 午前10時～11時30分

ところ ●第1水曜日 南部文化福祉会館

●第3水曜日 北部文化福祉会館

対象 町内在住で2、3歳のお子さんとその保護者

費用 100円(おやつ代)

持ち物 ナプキン、コップ

〒(福)町社会福祉協議会(74)7621

FAX (74) 5716

shakyo@t-samukawa.or.jp

心の病のある人との接し方や、ボランティア体験を行います。

とき 12月12日(金) 午後1時30分～4時

※ボランティア体験は別日程で人数制限あり。

ところ 健康管理センター

対象 精神保健福祉に関心があり、ボランティア活動を行ってみたい人 30人/先着順

申し込み 12月8日(月)までに町社会福祉協議会へ電話か直接またはファクスで

〒(福)町社会福祉協議会(74)7621 FAX(74)5716

### 精神保健福祉ボランティア講座



## その他

### 寄付

●寄付物件 漫画本「光ととも」

寄付者 浦道子さん  
子どもたちに自閉症について広く知ってもらうために活用

ありがとうございました。  
〒防災安全課(内線)2555管  
財担当 FAX(74)9141

## 12月の相談

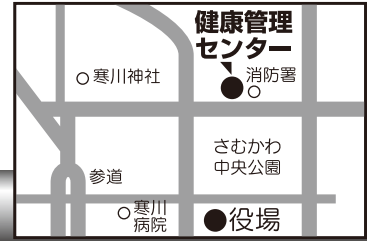
◇相談はすべて無料です。

◇町民相談室は庁舎2階にあります。

相談名	とき	ところ	相談員	担当課	備考
法律相談	3日(水) 13:00～16:00 10日(水) 13:00～16:00 17日(水) 13:00～16:00	町民相談室	弁護士	町民課 内線172	予約制
消費生活相談	月・木(祝日を除く) 10:00～16:00 (受付は15:00まで)	町民相談室	消費生活相談員	町民課 内線172 FAX 73-5443	電話・FAX 相談も可能
	毎日(土・日・祝日を除く) 9:30～16:00	茅ヶ崎市役所本庁舎 1階消費生活センター		茅ヶ崎市市民相談課 ☎82-1111	電話相談 も可能
	土・日・祝日 10:00～16:00 夜間(水) 16:00～19:00	電話相談のみ		県 ☎045-314-5586	NPO と協働
多重債務法律相談	1日(月)、10日(水)、15日(月)、24日(水) 13:15～16:15	茅ヶ崎市役所本庁舎 1階消費生活センター	弁護士 または 司法書士	町民課内線172 茅ヶ崎市市民相談課 ☎82-1111	予約制 事前相談が 必要です
登記相談	12日(金) 13:00～16:00	町民相談室	司法書士	町民課 内線172	予約制
税務相談	26日(金) 13:00～16:00	町民相談室	税理士	町民課内線172	予約制
人権相談	4日(木) 10:00～15:00	北部・南部文化福祉会館	人権擁護委員	町民課 内線172	4日は特設 相談
	16日(火) 13:00～16:00 (受付は15:00まで)	町民相談室			
教育相談	毎日(土・日・祝日を除く) 9:00～17:00	教育研究室	教育相談員	教育研究室 ☎73-4639	
青少年相談	月・水・金(祝日を除く) 9:00～15:00(受付は14:30まで)	学習情報センター	青少年相談員	生涯学習課 ☎75-7861	
虐待相談	毎日(土・日・祝日を除く) 9:00～16:00	子育てサポートセンター	虐待相談員	子育て支援課 ☎・FAX74-3715 ☎0120-74-3725	
子育て相談	毎日(土・日・祝日を除く) 9:00～16:00	子育てサポートセンター	子育てアドバイザー	子育て支援課 ☎・FAX75-4571	
心配ごと相談	2日(火) 10:00～15:00 18日(木) 10:00～15:00 (18日は権利・擁護関係を含む)	健康管理センター内 社協相談室	民生委員児童委員	社会福祉協議会 ☎74-7621	予約制
生活健康相談	10日(水) 13:30～15:00	老人憩の家	保健師	社会福祉協議会 ☎74-7621	
木造住宅無料耐震相談	17日(水) 10:00～16:00	都市計画課	建築士	都市計画課 ☎内線277	予約制 (先着20人)

FAX番号 町民課・健康課(74)5613 生涯学習課(75)9907 教育研究室・学習情報センター(73)4649 社会福祉協議会(74)5716 都市計画課(74)2833

健康課 電話 (74) 1111  
FAX (74) 5613



〒253-0106  
宮山 401

## 相談・健康診査

項目	とき	対象	備考
7 か月児相談	12/4(木) 9:00~9:20	平成20年4月生まれ	持 母子手帳・筆記用具・おむつ
育児相談(生活・栄養・歯)	12/19(金) 9:30~11:00	乳幼児	持 母子手帳
健康相談 (予約制)	毎週水曜日 9:30~11:30 13:00~16:00	高血圧・高脂血症・糖尿病等の生活習慣病に悩む人や介護している家族	持 健康手帳
4 か月児健康診査	随時	3カ月から5カ月になる前々日までの乳児	持 母子手帳・筆記用具・おむつ (指定医療機関で受診してください)
お誕生日前健康診査	随時	10カ月からお誕生日前々日までの乳児	持 母子手帳 (指定医療機関で受診してください)
1歳6か月児健康診査 (内科・歯科)	12/2(火) 12:45~13:45	平成19年5月生まれ	持 母子手帳・筆記用具・歯ブラシ
3歳6か月児健康診査 (内科・歯科)	12/16(火) 13:00~13:45	平成17年5月生まれ	持 母子手帳・筆記用具・目と耳のアンケート 他 検尿あり

持…持ち物 他…その他

## 茅ヶ崎保健福祉事務所

〒253-0041 茅ヶ崎市茅ヶ崎 1-8-7

電話 (85) 1171 FAX (82) 0501

http://www.pref.kanagawa.jp/osirase/15/1583/toppage.html

事業(申込制)	実施日	時間	対象など
エイズ相談・検査	12/9(火)	9:00~11:00	匿名、無料、結果は当日
B型・C型肝炎の検査	直接お問い合わせください		有料
物忘れ相談	12/2(火)、17(水)	13:30~15:30	最近、物忘れが多いかな。と悩んでいる人とその家族
精神保健福祉相談	12/3、10、24(水)	14:00~16:00	精神的な不安や悩みを抱える人とその家族
禁煙相談	随時	9:00~16:00	禁煙したい人とその家族
女性の健康相談	12/10(水)	13:15~16:00	女性特有の体のトラブルについて産婦人科女医による相談
栄養・食生活相談	随時	13:00~16:00	食事療法が必要な人とその家族
妊婦の歯周病予防検診とブラッシング教室	12/24(水)	9:00~10:30	妊婦

## ひろば 乳幼児と保護者の交流の場

巡回ひろば(担当:子育てアドバイザー)午前10時~11時30分

とき・ところ ●12月5日(金) 北部文化福祉会館 ●17日(水) 倉見地域集会所 ●一之宮公園管理事務所は今月はお休みです ●25日(木) 南部文化福祉会館

☎子育て支援センター 電話・FAX(75)4571

子育てひろば(担当:主任児童委員)午前10時~11時30分

とき・ところ ●12月1日(月) 健康管理センター(保健師による身長・体重測定あり、母子手帳持参) ●16日(火) 中瀬地域集会所 ●18日(木) 町民センター ●22日(月) 大村地域集会所

☎福祉課 電話内線131 福祉総務担当 FAX(74)5613

# 健康コーナー

## 離乳食講習会

離乳食の始め方、すすめ方について調理実習をしながら学びます。

とき 12月15日(月) 午後2時～3時30分

ところ 健康管理センター

対象 6カ月までの赤ちゃんを育てている親 20組／先着順

持ち物 母子手帳、バスタオル

申し込み 11月25日(火) から健康課へ電話か直接

☎健康課 内線 163 健康づくり担当



## 母親教室 冬コース

初めて出産、子育てをする人のための教室です。  
安定期(6～8カ月)の参加をお勧めします。

とき	内容
1/9 (金)	町のなかの子育てサービス情報案内、フリートークタイム
1/16 (金)	オリエンテーション 出産について助産師さんのはなし
1/23 (金)	妊娠中からの赤ちゃんをむかえる準備
1/29 (木)	赤ちゃんの世話

ところ 健康管理センター

持ち物 母子手帳、初日は体操のできる服装で

申し込み 12月8日(月) から健康課へ電話か直接

☎健康課 内線 162 健康づくり担当

## ヘルスアップセミナー

最近、お腹周りが気になったり、笑顔が減った、イライラすることが多いなど、思い当たることはありませんか。

毎日、毎日のストレスを忘れてスッキリしましょう。

とき	内容・講師
1/8 (木)	「からだを動かしてメタボ予防」 高垣勝勅さん 健康運動指導士
1/15 (木)	「いつまでも活発に動こう尿失禁予防」 新島礼子さん コンチネンス協会 看護師
1/22 (木)	「音楽のちから」 ハミングバード オカリナアンサンブル
1/29 (木)	「遊びのちから」 藺田碩哉さん 実践女子短大教授

ところ 健康管理センター

対象 町内在住の50歳以上の人 40人／先着順

申し込み 11月27日(木) から健康課へ電話で

☎健康課 内線 164 健康づくり担当



## 茅ヶ崎保健福祉事務所

〈アルコール教室〉

とき 12月26日(金) 午後2時30分～4時

ところ 茅ヶ崎保健福祉事務所

対象 アルコール問題を抱える本人および家族 30人／先着順

内容 講話、ビデオ学習、グループディスカッション

講師 坂井喜郎さん 茅ヶ崎保健福祉事務所嘱託医

申し込み 12月25日(木) までに同事務所へ電話で

☎茅ヶ崎保健福祉事務所 (85) 1171 保健予防課内線 253 FAX (82) 0501

# 急病のときは

※事前に必ず連絡をしてからお出かけください

## 12月の休日当番医

診療の対象は急患の人のみです。

日によって診療科目などが異なる場合があります。

当番医に確認してください。

日	当番医	電話番号
7日(日)	寒川駅前クリニック	(72) 3588
14日(日)	村田整形外科	(73) 0661
21日(日)	神部医院	(74) 5000
23日(火)	倉見整形外科	(72) 0201
28日(日)	井上医院	(75) 0639
29日(月)	五島クリニック	(74) 8180
30日(火)	横山外科胃腸科	(74) 7707
31日(水)	寒川病院	(75) 6680

診療時間 午前9時～午後10時

(正午～午後1時と午後5時～7時は除く)

## 午後10時以降の問い合わせ

町消防署 ☎(75) 8000

次のような時は迷わず119番通報してください。

- 呼吸困難であるとき
- 意識がないとき
- 胸が痛いとき
- 激しく頭が痛いとき

## 救急病院 (平日の診療時間外や午後10時以降)

寒川病院	宮山193	☎(75)6680
茅ヶ崎市立病院	茅ヶ崎市本村5-15-1	☎(52)1111
茅ヶ崎徳洲会総合病院	茅ヶ崎市幸町14-1	☎(85)1122
茅ヶ崎中央病院	茅ヶ崎市茅ヶ崎2-2-3	☎(86)6530
湘南東部総合病院	茅ヶ崎市西久保500	☎(83)9111

## 耳鼻咽喉科・眼科急患

日曜日、祝日、年末年始の午前9時～午後5時の診療所は消防署に問い合わせてください。

町消防署 ☎(75) 8000

## 歯科急患

日曜日、祝日、年末年始の午前9時～午後5時

(正午～午後1時は除く)

ところ 茅ヶ崎地域医療センター ☎(52) 1611

## かながわ小児救急ダイヤル

夜間、子どもの急な体調の変化や症状について、家庭でどう対処すべきか、すぐに医療機関にかかるべきか看護士がアドバイスします。治療や診断は行いません。

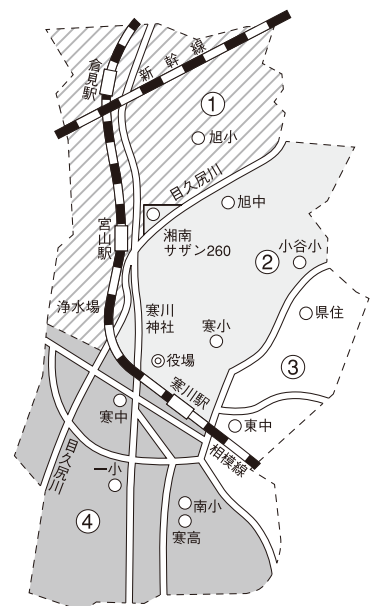
毎日 午後6時～10時

☎045 (722) 8000

## ごみの分別収集日

- ◆可燃ごみとプラスチック製容器包装は必ずそれぞれ専用の指定袋に入れて出してください。
- ◆可燃粗大ごみや不燃ごみは中が見える袋などに入れてください。黒い袋やダンボール箱では収集しません。
- ◆ごみは午前8時までに出してください。

区域	可燃ごみ	可燃粗大ごみ	不燃ごみ	プラスチック製容器包装	紙ポロ類
①	月・木	12/26(金)	12/6・20(土)	水	12/13・27(土)
②	月・木	12/12(金)	12/13・27(土)	水	12/6・20(土)、30(火)
③	火・金	12/17(水)	12/1・15(月)	土	12/8・22(月)
④	火・金	12/3(水)	12/8・22(月)	土	12/1・15(月)



●環境課 ☎(74) 1111 内線424 生活美化担当 FAX (74) 1385



●町公式ホームページ <http://www.town.samukawa.kanagawa.jp>

●携帯電話用ホームページ <http://www.town.samukawa.kanagawa.jp/mobile/m/index.html>