

広報

さむかわ

2008

3

お知らせ版

- 統計調査員募集
- おはなし広場
- (仮称)広域リサイクルセンター基本計画策定委員募集

健康第一！一緒に楽しく運動しよう

健康運動ボランティア募集

体を動かすことが好きな人や定年退職を迎えた人など、ボランティアとして一緒に活動してみませんか。

健康運動ボランティアとは、「さむかわ waku waku 体操」などを通じて、地域に運動を広める皆さんで、現在33人が活動しています。月に2～3回程度、体操講座や運動セミナーなどで指導したり、一緒に運動したりしています。

健康運動ボランティアになるためには、養成セミナーを受講してください。



運動によって期待できる効果

- 脂肪燃焼によるメタボリックシンドローム（内臓脂肪症候群）の予防、高血圧・高血糖・動脈硬化の予防
- 心肺機能の向上による肺炎などの予防
- 腰痛・肩こり・骨粗しょう症などの予防
- 日光を浴びて歩くことで、うつ病の予防

〈養成セミナー〉

日程・内容 右表のとおり

時間 午前10時～正午

ところ 健康管理センター

対象 町内在住の日ごろ運動習慣があり、全日程出席できる人で、ボランティアリーダーとして地域で体操指導が行える人 20人/抽選

申し込み 4月24日(木)までに健康課へ電話か直接

☎健康課(74)1111内線162健康づくり担当
FAX(74)5613

日程	内容
5/9(金)	ボランティアとは wakuwaku体操の構成と効果
5/16(金)	ストレッチとレクリエーション wakuwaku体操の動きとポイント1
5/23(金)	レクリエーション2 wakuwaku体操の動きとポイント2
6/6(金)	運動講座の構成 いきいき健康体操
6/13(金)	運動講座の組み立て 身近なウォーキング
6/20(金)	これから継続して行うために wakuwaku体操(ほかのバージョン)



危険物取扱者試験 受験準備講習会

町危険物安全協会では、6月に実施される危険物取扱者試験に向けて受験準備講習会を開催します。

とき 5月11日(日) 午前9時～午後5時

ところ 茅ヶ崎市コミュニティホール(茅ヶ崎市役所分庁舎) 費用 9000円(テキスト代等)

申し込み 4月7日(月)から消防本部予防課へ直接 ※受験願書、準備講習会申込書は同課にあります。

消防本部予防課(75) 8002予防担当FAX(75) 8080

百人一首かるた教室

とき 4月12日(土) 午前10時～11時30分

ところ 北部文化福祉会館 対象 小学生(親子も可)

講師 北部百人一首指導ボランティア

ところ 北部文化福祉会館(74) 1515 FAX(74)7405

子ども囲碁・将棋教室

とき 4月5日、19日の土曜日 午前10時～11時30分

ところ 北部文化福祉会館 対象 小・中学生(親子も可) 講師 北部囲碁将棋指導ボランティア

※囲碁将棋指導ボランティアも募集中。

ところ 北部文化福祉会館(74) 1515 FAX(74)7405

食品衛生責任者養成講習会

とき 4月21日(月) 午前10時～午後5時

ところ 茅ヶ崎市コミュニティホール 対象 栄養士、調理師、製菓衛生師などの資格を持っていない人 150人(先着順) 費用 1万円(受講料)

申し込み 4月7日(月) 午前9時30分から正午、午後1時から3時の間に、写真2枚(縦3.6×横3センチメートル)、費用、筆記用具を持って、茅ヶ



崎保健福祉事務所(茅ヶ崎市茅ヶ崎1ノ8ノ7)へ直接
茅ヶ崎保健福祉事務所内
茅ヶ崎地区食品衛生協会(85) 1171

パートタイム労働法が 変わります

パートタイム労働者が能力を一層有効に発揮することができる雇用環境を整備するため、短時間労働者の雇用管理の改善等に関する法律(パートタイム労働法)が改正され、4月1日から施行されます。パートタイム労働者とは「パートタイム労働法の対象である短時間労働者(パートタイム労働者)は、1週間の所定労働時間が同一の事業所に雇用される通常の労働者(正社員)の1週間の所定労働時間に比べて短い労働者」とされています。

パートタイマー、アルバイト、嘱託、契約社員、臨時社員、準社員など、呼び方は異

なっても、前の条件に当てはまる労働者であればパートタイム労働者として、この法律の対象になります。
〈主な改正点〉

①雇入れの際には、労働条件を文書などで明確に

一定の労働条件について、文書の交付などによる明示が義務化されます。違反した場合は10万円以下の過料が課せられます。

②雇入れ後も待遇について説明を

待遇の決定にあたって考慮した事項について説明することが義務化されます。

③パートタイム労働者の待遇は働き方に応じて決定を

通常の労働者(正社員)と同一視すべきパートタイム労働者の待遇を差別的に取り扱うことが禁止されます。

④パートタイム労働者から正社員へ転換するチャンス

通常の労働者(正社員)への転換を推進するための措置を講じることが義務化されます。

⑤パートタイム労働者からの苦情の申し出に対応を
苦情の申し出を受けたときは、事業所内で自主的な解決を図ることが努力義務化されます。

2009年1月 上場会社 の株券が電子化されます

株券電子化により、上場会社の株券は無効となり、株主の権利は証券会社などの金融機関の口座で電子的に管理されます。

お手元の株券が本人名義になっていない場合は、電子化により株主としての権利を失うおそれがありますので、株券電子化の実施前までに名義書き換えが必要です。

詳しくは左記までお問い合わせください。

日本証券業協会 証券決済制度改革推進センター(03)3667-4500(平日 午前9時～午後5時)

神奈川労働局(045)211-7380

子ども会説明会

子ども会助成金などの説明会です。子ども会活動を予定している人は出席してください。

とき 4月13日(日) 午前10時から

ところ 町民センター ※一時保育あり、要予約。
生涯学習課(内線531) 青少年担当FAX(75)9907

統計調査員を募集します

国が県、町を通じて行う統計調査において、調査票の配布、回収、点検、整理などを行う町登録調査員を募集します。

登録した人には、統計調査員として年1~2回程度調査活動を行っていただきます。

対象 町内在住の20歳以上で、調査活動に従事でき、平日昼間の説明会に出席できる人

※警察、選挙、税務事務の関係者は除く。

報酬 国の基準により支給（統計調査ごとに金額、算定方法が異なります）

※調査に従事している期間は非常勤公務員となります。（調査の度に任命します）

応募方法 広報情報課へ事前に電話の上、写真を張った履歴書を持って、同課へ直接

☐広報情報課内線221 広報統計担当FAX(74) 9141

平成20年度 タクシー利用助成券の交付

在宅重度障害者の外出に役立つよう、タクシーの基本料金助成券を交付しています。
対象 町内在住で次のいずれかに該当する人

●身体障害者手帳所持者で下肢、体幹機能、視覚障害2級以上の人、上肢、内部機能障害1級の人●療育手帳Aを持っていてる人または知能指数が35以下と判定された人●特定疾患医療受給者証所持者
交付枚数 月4枚（申請月から年度末月分まで一括交付）
申し込み 4月1日以降に①身

体障害者手帳②療育手帳③特定疾患医療受給者証のいずれか(①と③両方所持者は両方)を持って福祉課へ直接

※普通自動車税減免、軽自動車税減免とタクシー利用助成券交付との併用はできません。
☐福祉課内線132 障害福祉担当FAX(74) 5613

会議の傍聴について

〈農業振興地域整備促進協議会〉
寒川農業振興地域整備計画
について審議します。

とき 3月24日(月) 午後3時から
ところ 町役場東分庁舎2階会議室

☐産業振興課内線281 農政担当FAX(74) 2833

ねんきん特別便の出張相談

藤沢社会保険事務所へ行かなくても、ご相談をお受けします。時間帯によっては混雑が予想されますので、ご承知ください。

とき 3月26日(水) 午前10時~午後4時(正午~午後1時は除く)
ところ 町民センター
対象 町内在住のねんきん特別便が届いた人

持ち物 ねんきん特別便、年金加入記録照会票、年金証書印鑑(本人以外の相談は委任状と委任を受けた人の本人確認ができるものが必要です)
☐保険年金課内線1233 金担当FAX(74) 5613

全国の電話帳あります

電話帳のタウンページとハローページの全国の最新版(平成19年11月現在)約1200冊をそろえました。関東版などの主要なものは1階の新聞コーナーの近くに並べてあります。ぜひご利用

ください。貸し出しはできません。
☐寒川総合図書館内(75) 3615 FAX(75) 3669



川とのふれあい公園 花壇づくりボランティア

川とのふれあい公園の花壇で花を育ててみませんか。利用方法 区画を無償で貸し出し(面積は区画により異なります) ※土と肥料は、一部補助します。種などは、利用者が用意してください。

申し込み 都市計画課へ電話か直接(随時受け付け中)
☐都市計画課内線271 公園みどり担当FAX(74) 2833

家庭菜園利用者(2次募集)

小谷・岡田の家庭菜園利用者の2次募集をします。
利用期間 4月16日(水)~平成22年12月31日(金)
募集区画数 ●小谷家庭菜園

26区画●岡田家庭菜園 7区画
区画面積 1区画約16平方メートル

対象 町内在住の人 1世帯につき1区画(2月の抽選会で当選した人は除く)
申し込み方法 4月11日(金)までに産業振興課へ電話で(4月14日(月)に抽選を行い、当否を連絡します)

さむかわエコネット 目久尻川クリーン作戦参加者

目久尻川のごみ拾いを行います。皆さんの手で川をきれいにしませんか。

とき ①4月5日(土)②4月19日(土)③5月17日(土)いずれも午前9時~11時30分ごろ
集合場所 宮山中里公園
清掃場所 ①寒川大橋~宮山大橋②宮山大橋~寒川橋③寒川橋~久保田橋

持ち物 軍手
※長ばさみ、回収袋は用意します。
☐環境課内線421 環境保全担当FAX(74) 1385



おはなし広場

紙芝居や絵本の読み聞かせを行います。

とき 4月11日(金) 午前10時30分～11時15分まで(幼児向け)

ところ 南部文化福祉会館

〒南部文化福祉会館(75) 0281 FAX(75)1777

おはなし図書館

絵本の読み聞かせや紙芝居などを行います。

とき 4月5日、19日の土曜

日 午前10時30分～11時

ところ 北部文化福祉会館

対象 幼児～小学生

講師 北部読み聞かせボランティア

〒北部文化福祉会館(74) 1515 FAX(74)7405

手話落語講演会

落語家林家とんぼん平ちゃん

を中心とする笑草会が手話落語やパントマイム、二人羽織を行います。

とき 4月19日(土) 午後1時30分～3時30分(午後1時受け付け)

ところ 寒川総合体育館

定員 100人/先着順

〒寒川町手話サークル菊和会 中村(54)2695

〒寒川町聴覚障害者協会 長谷川 FAX(75)6752



各分野に興味のある人、運営について積極的に関わってみたい人などを募集します。

4月1日時点で、ほかの審議会等の委員、行政機関の職員または町議会議員でない人が対象です。そのほかに各審議会等ごとに応募資格があります。

申込書は、申込先の担当課、役場ロビー案内、情報公開コーナー、各公民館等、寒川総合図書館、町ホームページに配布しています。

選考についてはそれぞれの

選考委員会で申込書および小論文により行い、結果は文書で通知します。

コミュニティバス運行検討委員会委員

公共交通機関の現状と課題整理、課題の解決方策の検討等をする組織です。

この委員会は、公募による町民、団体の代表、町議会議員、関係行政機関の職員などによる17人で構成します。

募集人数 2人

任期 委嘱の日から町長への報告書がとまるまで

応募資格 町内に1年以上在住の20歳以上で、年3回程度の平日昼間の会議に出席できる人

小論文テーマ 今後の寒川町のコミュニティバスについて(400字程度)

応募方法 必要事項を記入した申込書と小論文を4月10日(木)までに企画調整担当へ直接、郵送、ファクスまたはEメールで(締め切り日必着)

〒企画政策部内線231企画調整担当 FAX(74)9141

〒kikaku@town.samukawa.kanagawa.jp

福祉のまど

社会福祉協議会の窓口

社協の事業 ⑤

自動販売機の設置

財源の確保を図るため、町内にある施設(町民センター、北部・南部文化福祉会館、さむかわ庭球場、寒川総合図書館ほか)に清涼飲料水の自動販売機を設置していますので、ご利用ください。

収益については、地域福祉事業推進のため、活用しています。



〒(福)町社会福祉協議会(74)7621 FAX(74)5716

(仮称)広域リサイクルセンター基本計画策定委員会

宮山にあるクリーンセンターを解体し、その跡地に茅ヶ崎市と共同で整備する資源ごみの中間処理施設である(仮称)広域リサイクルセンターの施設について意見を述べ、資源ごみの適正な処理の検討と周囲の環境と調和した施設とする基本計画を策定する組織です。

この委員会は、建設用地周辺の自治会および生産組合の代表者、婦人会、町議会議員などによる15人以内で構成します。

募集人数 1人

任期 委嘱の日から計画策定完了まで

※申込書は環境課でも配布しています。

〒クリーンセンター(74)5547 FAX(74)5594

〒m.kankyou@town.samukawa.kanagawa.jp

応募資格 町内に1年以上在住か在勤または在学の20歳以上で、年7回程度の平日昼間の会議に出席できる人

小論文テーマ ごみのリサイクルについて(400字程度)

応募方法 必要事項を記入した申込書と小論文を4月15日(火)までに〒25301006 寒川町宮山2524番地 寒川町クリーンセンターへ直接、郵送、ファクスまたはEメールで(締め切り日必着)

※申込書は環境課でも配布しています。

〒クリーンセンター(74)5547 FAX(74)5594

〒m.kankyou@town.samukawa.kanagawa.jp

平成20年度 自衛隊幹部候補生募集

区 分	
陸上自衛隊	一般幹部候補生（一般）
	歯科・薬剤科幹部候補生
海上自衛隊	一般幹部候補生（一般・飛行員）
	技術幹部候補生
	歯科・薬剤科幹部候補生
航空自衛隊	一般幹部候補生（一般・飛行員）
	歯科・薬剤科幹部候補生

応募資格 ●一般・技術 20歳以上26歳未満（22歳未満は 大卒者※見込み含む。）、ただし大学院修士学位取得者（技術幹部候補生は、理工学修士学位取得者に限る）は28歳未満●歯科専門の大卒（見込み含む）で20歳以上30歳未満●薬剤 専門の大卒（見込み含む）で20歳以上26歳未満（薬学修士学位取得者は28歳未満）いずれも日本国籍を有し、平成21年4月1日現在の年齢で大学卒業程度の学力を有する人

受付期間 4月1日（火）～5月12日（月）

試験日 5月17日（土）、18日（日）※18日は飛行要員のみ。

〒自衛隊藤沢募集案内所 電話・FAX 0466（26）2216



その他

交通事故、詐欺、おどしなどの犯罪の被害に遭ったが、検察官がその事件を起訴してくれない。
このような不満を持つている人のために、検察審査会

ごぞんじですか検察審査会

エビネ展示会

あります。費用は無料で、秘
密は堅く守られます。
詳しくはお問い合わせくだ
さい。
〒横浜地方裁判所内検察審査会
電話 045（662）6416
とき 4月27日（日）午前9
時～午後4時30分
ところ 寒川総合体育館
〒湘南野生蘭会 宮下 電話 09
0（9105）3504

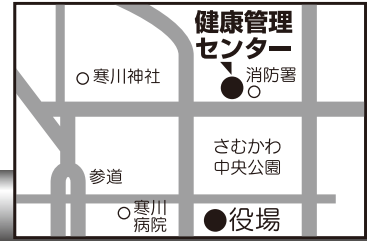
4月の相談

◇相談はすべて無料です。
◇町民相談室は庁舎2階にあります。

相談名	と き	と ころ	相 談 員	担 当 課	備 考
法律相談	2日(水) 9日(水) 13:00～16:00 16日(水)	町民相談室	弁 護 士	町 民 課 電話内線 172	予 約 制
消費生活相談	月・木(祝日を除く) 10:00～16:00 (受付は15:00まで)	町民相談室	消費生活相談員	町 民 課 電話内線 172 FAX 73-5443	電話・FAX 相談も可能
	毎日(土・日・祝日を除く) 9:30～16:00	茅ヶ崎市役所本庁舎 1階消費生活センター		茅ヶ崎市広報広聴課 電話 82-1111	電話相談 も可能
	土・日(祝日を除く) 10:00～16:00	電話相談のみ		県 電 045-314-5586	N P O と 協 働
登記相談	11日(金) 13:00～16:00	町民相談室	司 法 書 士	町 民 課 電話内線 172	予 約 制
税務相談	25日(金) 13:00～16:00	町民相談室	税 理 士	町 民 課 電話内線 172	予 約 制
人権相談	8日(火) 22日(火) 13:00～16:00 (受付は15:00まで)	町民相談室	人権擁護委員	町 民 課 電話内線 172	
教育相談	毎日(土・日・祝日を除く) 9:00～17:00	教育研究室	教育相談員	教育研究室 電話 73-4639	
青少年相談	毎日(土・日・祝日を除く) 9:00～15:00(受付は14:30まで)	学習情報センター	青少年相談員	生涯学習課 電話 75-7861	
虐待相談	毎日(土・日・祝日を除く) 9:00～16:00	子育てサポートセンター	虐待相談員	福祉課 電話・FAX 74-3715 0120-74-3725	
子育て相談	毎日(土・日・祝日を除く) 9:00～16:00	子育てサポートセンター	子育てアドバイザー	福 祉 課 電話 FAX 75-4571	
心配ごと相談	1日(火) 17日(木) 10:00～15:00 (17日は権利・擁護関係を含む)	健康管理センター内 社 協 相 談 室	民生委員児童委員	社会福祉協議会 電話 74-7621	予 約 制
生活健康相談	9日(水) 13:30～15:00	老人憩の家	保 健 師	社会福祉協議会 電話 74-7621	
木造住宅無料耐震相談	16日(水) 10:00～16:00	都市計画課	建 築 士	都市計画課 電話内線 277	予 約 制 (先着20人)

FAX番号 町民課・健康課(74)5613 生涯学習課(75)9907 教育研究室・学習情報センター(73)4649 社会福祉協議会(74)5716 都市計画課(74)2833

健康課 電話 (74) 1111
FAX (74) 5613



相談・健康診査

ところ 健康管理センター

〒253-0106
宮山 401

項目	とき	対象	備考
7 か月児相談	4/10(木) 9:00~9:20	平成19年8月生まれ	持 母子手帳・筆記用具・おむつ
育児相談(生活・栄養・歯)	4/25(金) 9:30~11:00	乳幼児	持 母子手帳
健康相談 (予約制)	平日 9:30~11:30 13:00~16:00	高血圧・高脂血症・糖尿病等の生活習慣病に悩む人や介護している家族	持 健康手帳
4 か月児健康診査	随時	3カ月から5カ月になる前々日までの乳児	持 母子手帳 (指定医療機関で受診して下さい)
お誕生日前健康診査	随時	10カ月からお誕生日前々日までの乳児	持 母子手帳 (指定医療機関で受診して下さい)
1歳6か月児健康診査 (内科・歯科)	4/8(火) 13:00~13:45	平成18年9月生まれ	持 母子手帳・筆記用具・歯ブラシ
3歳6か月児健康診査 (内科・歯科)	4/15(火) 13:00~13:45	平成16年9月生まれ	持 母子手帳・筆記用具・目と耳のアンケート 他 検尿あり

持…持ち物 **他**…その他

茅ヶ崎保健福祉事務所

〒253-0041 茅ヶ崎市茅ヶ崎 1-8-7

電話 (85) 1171 FAX (82) 0501

http://www.pref.kanagawa.jp/osirase/15/1583/index12.htm

事業(申込制)	実施日	時間	対象など
エイズ相談・検査	4/8、22(火)	9:00~11:00	匿名、無料、結果は当日
B型・C型肝炎の検査	4/8、22(火)	11:00~11:30	一部有料、結果は翌週の火曜日
物忘れ相談	4/8(火)、16(水)	13:30~15:30	最近、物忘れが多いかな。と悩んでいる人とその家族
かりんの会	4/24(木)	13:30~15:30	特定疾患患者と家族の交流会
禁煙相談	随時	13:30~16:00	禁煙したい人とその家族
栄養・食生活相談	随時	13:00~16:00	食事療法が必要な人とその家族
妊婦の歯周病予防検診とブラッシング教室	4/23(水)	9:00~10:00	妊婦
ピーパー歯科検診	4/11(金)	13:00~15:00	心身の障害や心臓病等がある乳幼児

ひろば 乳幼児と保護者の交流の場

巡回ひろば(担当:子育てアドバイザー)午前10時~11時30分

とき・ところ ●4月4日(金) 北部文化福祉会館●16日(水) 倉見地域集会所●22日(火) 一之宮公園管理事務所●24日(木) 南部文化福祉会館

☎子育て支援センター 電話・FAX(75)4571

子育てひろば(担当:主任児童委員)午前10時~11時30分

とき・ところ ●4月7日(月) 健康管理センター(保健師による身長・体重測定あり、母子手帳持参)●15日(火) 中瀬地域集会所●17日(木) 町民センター●28日(月) 大村地域集会所

☎福祉課 内線131 福祉総務担当 FAX(74)5613

健康コーナー

健康運動ボランティア体操講座

町民大学メニューです。

さむかわwakuwaku体操やリズム体操、ストレッチなどを行います。

健康運動ボランティアと一緒に気持ち良く体を動かしてみませんか。

日程

月	第2水曜日	第4水曜日
4月	9日	—
5月	14日	28日
6月	11日	25日
7月	9日	—
8月	—	—
9月	10日	24日
10月	—	22日
11月	12日	26日
12月	10日	24日
1月	14日	28日
2月	—	25日
3月	11日	25日

時間 午前10時～11時30分

ところ 健康管理センター

対象 町内在住の人

持ち物 飲み物、動きやすい服装で

☑健康課☎内線163健康づくり担当

離乳食講習会

離乳食の始め方、すすめ方について調理実習をしながら学びます。

とき 4月21日(月) 午後2時～3時30分

ところ 健康管理センター

対象 6カ月までの赤ちゃんを育てている親

持ち物 母子手帳、バスタオル

申し込み 4月1日(火) から健康課へ電話か直接

☑健康課☎内線163健康づくり担当

パパ・ママ教室～春コース～

パパとママでお風呂に入れる体験をしたり、先輩ママの子育ての体験談を聞いたりします。

妊娠安定期(6～8カ月ごろ)の参加をお勧めします。

とき 5月10日(土) 午前9時30分～正午

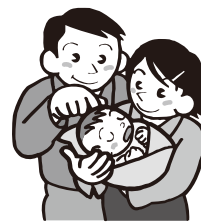
ところ 健康管理センター

対象 初妊婦と夫および家族など子育てにかかわる人
20組/先着順

持ち物 母子手帳、エプロン

申し込み 4月8日(火) から健康課へ電話か直接

☑健康課☎内線164健康づくり担当



ヨガ教室～春コース～

町民大学メニューです。

ヨガの呼吸法とストレッチで若々しく、美しい心と体を手に入れましょう。

とき 4月22日、5月13日、27日の火曜日(全3回) 午前10時～11時30分

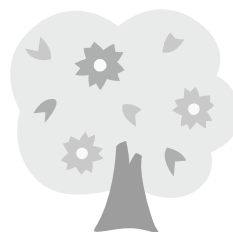
ところ 健康管理センター

対象 町内在住か在勤の人 50人程度

持ち物 バスタオル、飲み物(上履きは必要ありません)

申し込み 4月1日(火) から健康課へ電話か直接

☑健康課☎内線163健康づくり担当



急病のときは

※事前に必ず連絡をしてからお出かけください

お知らせ

平成20年4月1日より、平日夜間当番医制度を廃止します。急病のときは救急病院などをご利用ください。
☎健康課 ☎(74) 1111 内線161 予防担当

4月の休日当番医

診療の対象は急患の人のみです。
日によって診療科目などが異なる場合があります。
当番医に確認してください。

日	当番医	電話番号
6日(日)	広田内科クリニック	(74) 2231
13日(日)	玉井産婦人科・小児科	(74) 2920
20日(日)	寒川駅前クリニック	(72) 3588
27日(日)	おおしろ整形外科	(72) 2212
29日(火)	木島医院	(75) 0005

診療時間 午前9時～午後10時
(正午～午後1時と午後5時～7時は除く)

午後10時以降の問い合わせ

町消防署 ☎(75) 8000

次のような時は迷わず119番通報してください。

- 呼吸困難であるとき
- 意識がないとき
- 胸が痛いとき
- 激しく頭が痛いとき

救急病院 (平日の診療時間外や午後10時以降)

寒川病院	宮山193	☎(75)6680
茅ヶ崎市立病院	茅ヶ崎市本村5-15-1	☎(52)1111
茅ヶ崎徳洲会総合病院	茅ヶ崎市幸町14-1	☎(85)1122
茅ヶ崎中央病院	茅ヶ崎市茅ヶ崎2-2-3	☎(86)6530
湘南東部総合病院	茅ヶ崎市西久保500	☎(83)9111

耳鼻咽喉科・眼科急患

日曜日、祝日、年末年始の午前9時～午後5時の診療所は消防署に問い合わせてください。
町消防署 ☎(75) 8000

歯科急患

日曜日、祝日、年末年始の午前9時～午後5時
(正午～午後1時は除く)
ところ 茅ヶ崎地域医療センター ☎(52) 1611

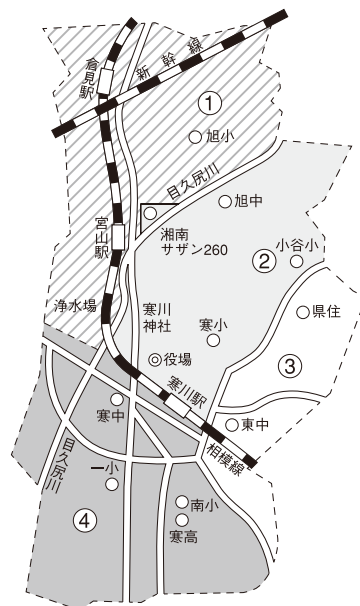
かながわ小児救急ダイヤル

夜間、子どもの急な体調の変化や症状について、家庭でどう対処すべきか、すぐに医療機関にかかるべきか看護士がアドバイスします。治療や診断は行いません。
毎日 午後6時～10時
☎045 (722) 8000

ごみの分別収集日

- ◆可燃ごみとプラスチック製容器包装は必ずそれぞれ専用の指定袋に入れて出してください。
- ◆可燃粗大ごみや不燃ごみは中が見える袋などに入れてください。黒い袋やダンボール箱では収集しません。
- ◆ごみは午前8時までに出してください。

区域	可燃ごみ	可燃粗大ごみ	不燃ごみ	プラスチック製容器包装	紙ポロ類
①	月・木	4/25(金)	4/5・19(土)	水	4/12・26(土)
②	月・木	4/11(金)	4/12・26(土)	水	4/5・19(土)
③	火・金	4/16(水)	4/7・21(月)	土	4/14・28(月)
④	火・金	4/2(水)	4/14・28(月)	土	4/7・21(月)



●環境課 ☎(74) 1111 内線424 生活美化担当 FAX (74) 1385



●町公式ホームページ <http://www.town.samukawa.kanagawa.jp>

●携帯電話用ホームページ <http://www.town.samukawa.kanagawa.jp/mobile/m/index.html>