

広報

さむかわ

2007

2

お知らせ版

- 人権教育講演会
- 審議会等委員の募集
- 児童クラブ指導員募集

宮山中里遺跡 発掘調査見学会



とき 3月3日(土) 午前10時、午後2時(荒天時は4日に順延)

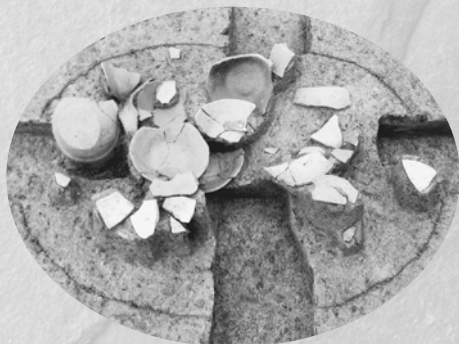
ところ (財) かながわ考古学財団 寒川宮山遺跡発掘調査現場事務所 (JR相模線宮山駅より徒歩5分、駐車場はありません)

※下図、集合場所に来てください

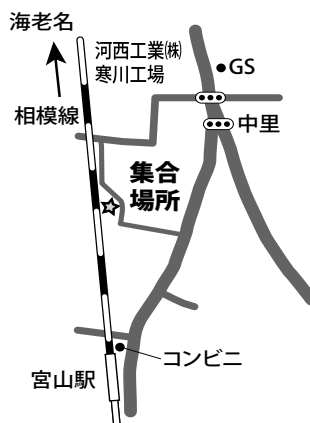
内容

- これまでの主な調査成果である、相模川沿いでいくつも発見された古墳時代後期の古墳の話
- 発掘調査の手順や方法の説明
- 発掘調査現場の作業見学とその説明
- 出土品の見学

宮山中里遺跡(上)、同遺跡から出土した土器など(下)
写真提供: (財) かながわ考古学財団 寒川宮山遺跡調査事務所



集合場所案内



〒 (財) かながわ考古学財団 寒川宮山遺跡調査事務所
☎ (73) 1068

文化

リーダー研修会参加者募集

さまざまなレクリエーションをしながら楽しく仲間づくりをします。

とき 3月27日(火) 午後零時30分～4時

ところ 寒川総合体育館

対象 町内在住の小学5・6年生、中学1・2年生 30人／抽選

費用 2000円(教材費等)

持ち物 体育館用シューズ
外履き入れ、タオル、動きやすい服装で

申し込み 3月1日(木)から19日(月)までの間に生涯学習課へ電話か直接

▽生涯学習課(内線524)青少年担当 FAX(75)9907

ちびっこクッキング教室

ボン・デ・ケージョというかわいいたースパンを作ります。
とき 3月17日(土) 午後2時から

ところ 南部文化福祉会館

対象 幼稚園年長組～小学生

15人／先着順

持ち物 エプロン、ハンドタオル

費用 3000円(材料費)

申し込み 2月24日(土)午前9時から同館へ費用を持って直接

▽南部文化福祉会館(75)0281 FAX(75)1777



町史講座

大山道、田村の渡しなどを素材に、江戸時代の人々の信仰と旅についてわかりやすく解説します。

とき 3月3日(土) 午後2時～3時30分

ところ 寒川総合図書館

テーマ・講師 江戸時代の道く田村通り大山道を中心に、飯田孝さん 厚木市史編集委員

▽寒川文書館(75)3691 FAX(75)3758

ステップ・アップ研修会

町生涯学習人材登録制度の研修会です。

とき 3月8日(木) 午前10時～正午

ところ 町民センター

内容 コミュニケーションの基本

講師 渡辺功さん ACTI 90代表

▽生涯学習課(内線522)生涯学習担当 FAX(75)9907

こども囲碁・将棋教室

とき 3月17日(土) 午前10時～11時30分

ところ 北部文化福祉会館

対象 小・中学生

講師 北部囲碁将棋指導ボランティア

※囲碁将棋指導のボランティアも募集中。

▽北部文化福祉会館(74)1515 FAX(74)7405

おはなし図書館

絵本の読み聞かせや紙芝居等を行います。

とき 3月17日(土) 午前10時

福祉のまど

社会福祉協議会の窓口

社協のサービス ③ ボランティアセンター



ボランティア活動は誰でも、いつでも、どこでも、自分ができることを自分の意志で行う思いやりの活動です。

ボランティアセンターでは、ボランティア活動への参加を広く呼びかけるとともに、その活動を推進するためのさまざまな支援を行っています。

ボランティア活動をやってみたいという人は、ぜひボランティア登録をお願いします。また、ボランティアでお手伝いをお願いしたい人の連絡も受け付けています。

例●身体の不自由な人の車での送迎●保育●話し相手●社会福祉協議会事業の手伝い等

☎ボランティアセンター(72)3721

☎(福)町社会福祉協議会(74)7621 FAX(74)5716

家庭教育講演会

子育ての悩みや、不安でいっぱいのお気持ちを楽にするヒントを考えます。

とき 3月16日(金) 午前10時30分～11時

ところ 北部文化福祉会館

対象 幼児および小学生

講師 北部読み聞かせボランティア

▽北部文化福祉会館(74)1515 FAX(74)7405

時～正午

ところ 町民センター

テーマ・講師 子どもの自信とやる気を引き出す親の接し方

小田園子さん 県生涯学習指導者

定員 100人／先着順

申し込み 2月16日(金)から生涯学習課へ電話か直接

※1歳6カ月～就学前の子どもの一時保育あり。3月2日(金)までに要予約。

▽生涯学習課(内線522)生涯学習担当 FAX(75)9907

小・中学校の様子をご覧ください

町内の小・中学校のホームページが開設されました。各学校での児童・生徒の活動の様子や沿革、行事等を掲載していきます。ぜひご覧ください。
各校のURLは次のとおりです。

- 寒川小学校
http://academic4.plala.or.jp/samusho1/
 - 一之宮小学校
http://academic4.plala.or.jp/ichisho2/
 - 旭小学校
http://academic4.plala.or.jp/asahi3/
 - 小谷小学校
http://academic4.plala.or.jp/koyato4/
 - 南小学校
http://academic4.plala.or.jp/minami5/
 - 寒川中学校
http://academic4.plala.or.jp/samuchu1/
 - 旭が丘中学校
http://academic4.plala.or.jp/okachu2/
 - 寒川東中学校
http://academic4.plala.or.jp/higashi3/
- ☎学校教育課 内線535 指導担当FAX (75) 9907

こども映画会

とき 3月3日(土) 午後2時から
ところ 南部文化福祉会館
上映(時間) ターザン2 (71分)
〒南部文化福祉会館(75) 0281 FAX(75)1777

されたハンナ・ブレイディ。彼女が残したかばんを通して生まれ出会うから、命の大切さを考えます。
とき 3月18日(日) 午後2時~4時
ところ 町民センター
講師 石岡史子さん NPO 法人ホロコースト教育資料センター代表
定員 60人/先着順
申し込み 2月16日(金)から
※1歳6カ月~就学前の子どもの一時保育あり。3月5日(月)までに要予約。

青年国際交流



ハンナのかばん(複製)
写真提供: NPO法人ホロコースト教育資料センター

生涯学習課 内線5222 生涯学習担当 FAX(75)99007

内容 ①国際青年育成交流事業(アジア・ヨーロッパ・南米地域等の国のうち1カ国、9月の約20日間)
②日本・中国青年親善交流事業(9月の約20日間)、日本・韓国青年親善交流事業(9月の約15日間)
③世界青年の船(平成20年1~3月のうちの約45日間)
④東南アジア青年の船(10~12月のうちの約50日間)

対象 いずれも18~30歳の人
※①③④は交流活動を円滑に行える英語力のある人
申し込み 生涯学習課にある応募用紙に必要事項を記入して、3月1日(木)から16日

百人一首かるた教室

(金)までの間に同課へ直接
生涯学習課 内線524 青少年担当 FAX(75)99007
とき 3月10日(土) 午前10時~正午
ところ 北部文化福祉会館
対象 小学生(親子も可)
講師 北部百人一首指導ボランティア
〒北部文化福祉会館(74) 1515 FAX(74)7405

ちいさな映画会

とき 3月17日(土) 午後2時から
ところ 寒川町公民館
上映(時間) リトルペンギン たからさがしほか10本 (54分)
〒寒川町公民館(75) 0021 FAX(75)2585

生命の星・地球博物館

企画展 パノラマにつぼん
地球観測衛星の魅力~
地球環境を調べている人工衛星「地球観測衛星」が観測したデータを使って、地形な

ど地面の様子がわかりやすいようにコンピュータ処理した画像を紹介します。いろいろな画像でにつぼんを見てみませんか。

とき 2月25日(日) まで
午前9時~午後4時30分
※月曜日は休館。12日は開館。
ところ 生命の星・地球博物館(小田原市入生田499 箱根登山鉄道入生田駅下車徒歩3分)
〒県立生命の星・地球博物館(74) 0465(21) 1515 FAX(74) 0465(23) 8846

春の火災予防運動

3月1日(木)~7日(水)
火災は冬から春にかけて多く発生しています。火の取り扱いには十分に注意しましょう。



〒消防本部予防課(75) 8002 予防担当 FAX(75) 8080



審議会等委員の募集

4月1日から平成21年3月31日までが任期となる次の審議会等の委員を募集します。

各分野に興味のある人、運営について積極的に関わってみたい人等を求めます。

4月1日時点において他の審議会等の委員になつていない人で、行政機関の職員または町議会議員でない人が対象です。そのほかに各審議会等ごとに応募資格があります。

＜まちづくり推進会議＞

4月1日から施行する町自治基本条例の推進や、町政運営に対する町民の参画に関する調査、協議等を行う機関です。

この推進会議は、町民、町議会議員、学識経験者、町域の公共的団体の役員等による20人以内で構成します。

募集人数 6人

応募資格 町に1年以上在住か在勤または在学の20歳以上

で、年2回程度の平日昼間の会議に出席できる人
報酬 日額8700円

小論文テーマ 町民主体のまちづくり、協働のまちづくりなどについて(4000字程度)

応募方法 必要事項を記入した所定の申込用紙と小論文を3月7日(水)必着で、企画課へ直接、郵送、ファクスまたはEメールで

※申込書は、同課、役場情報公開コーナー、各公民館等、寒川総合図書館で配布しています。また町のホームページからダウンロードもできます。

選考方法 申込書および小論文により選考委員会を選考

企企画課内線238企画調整担当 FAX (74) 9141

☒kakku@town.samukawa.kanagawa.jp

＜文書館運営審議会＞

寒川文書館の事業計画の審議など運営に必要な事項について話し合う機関です。

この運営審議会は、町民、町議会議員、町史編集委員会委員、学識経験者等による7人以内で構成します。

募集人数 2人

応募資格 町に1年以上在住

か、在勤または在学の20歳以上で、年2回程度の平日昼間の会議に出席できる人
報酬 日額8700円

小論文テーマ 地域資料の活用について(4000字程度)

応募方法 必要事項を記入した所定の申込用紙と小論文を3月7日(水)必着で、寒川文書館へ直接、郵送、ファクスまたはEメールで

※申込書は同課、企画課、役場情報公開コーナー、各公民館等、寒川総合図書館で配布しています。また町のホームページからダウンロードもできます。

選考方法 申込書および小論文により選考委員会を選考

〒255310106寒川町宮山135-1寒川文書館内 (75) 3691 FAX (75) 3758

☒bunshokan@town.samukawa.kanagawa.jp

＜国民健康保険運営協議会＞

保険料の率や給付内容など国民健康保険事業の運営に関する重要な事項を審議する機関です。

この運営協議会は、被保険者の代表、保険医または保険

鳥インフルエンザ 予防対策にご協力ください
～鶏等を飼育している皆さんへ～

1月13日に宮崎県で高病原性鳥インフルエンザが発生しました。

鶏(チャボ、ウコッケイ、シャモ等を含む)、アヒル、ウズラ、シチメンチョウ、ガチョウを飼育している皆さんは、この病気を防ぐため、次のことに注意してください。

- 衛生的な飼養管理を心がけてください。
- 伝染病の発生予防対策のために町産業振興課へ飼育している種類と羽数等をお知らせください。
- 飼育している鶏等に異常が見られた場合、動物病院に相談するか、県湘南家畜保健衛生所に連絡してください。

☒県湘南家畜保健衛生所 0463(58)0152
☒産業振興課 内線464 農政担当 FAX (74) 2833

薬剤師の代表、公益の代表による9人で構成します。
募集人数 1人(被保険者の代表)

応募資格 20歳以上で、年4回程度の平日昼間の会議に出席できる町国民健康保険の被保険者で、応募時点で国民健康保険料の滞納がない人
報酬 日額8700円
小論文テーマ 国民健康保険制度について(4000字程度)

応募方法 必要事項を記入した所定の申込用紙と小論文を

3月7日(水)必着で、保険年金課へ直接、郵送、ファクスまたはEメールで

※申込書は、同課、役場情報公開コーナー、各公民館等、寒川総合図書館で配布しています。また町のホームページからダウンロードもできます。

選考方法 申込書および小論文により選考委員会を選考

☒hoken@town.samukawa.kanagawa.jp

児童クラブ指導員募集

小学校低学年児童の学校下校後および春・夏・冬休みの保育に携わる指導員を募集します。

勤務時間 月～金曜日 午後1時～6時、土曜日 午前9時～午後5時、春・夏・冬休み期間中の月～土曜日 午前8時30分～午後6時

勤務場所 各児童クラブ

対象 20歳～55歳で週2回以上勤務できる女性（幼稚園教諭、保育士等の資格を有する人を優先）

時給 750円から

申し込み 各クラブへ

対象学区	クラブ名	勤務場所	問い合わせ
寒川小学校区	あおぞらクラブ	宮山1030(町公民館内)	(74) 6575
一之宮小学校区	わんぱくクラブ	一之宮7の3の2の23	(75) 1671
旭小学校区	わかばクラブ	倉見1005	(73) 4802
小谷小学校区	げんきっ子クラブ	小谷4の5の1	(73) 5851
南小学校区	星の子クラブ	一之宮8の2の9	(75) 3995

〈都市計画審議会〉

土地利用や道路、公園などの都市施設の整備といった都市計画に関する重要事項を調査審議する機関です。

この審議会は、町民、町議会議員、学識経験者による15人以内で構成します。

募集人数 1人

応募資格 町に1年以上在住

か在职または在学の20歳以上で、年3回程度の平日昼間の会議に出席できる人

報酬 日額8700円

小論文テーマ 長期視点にたった寒川町の都市づくり・まちづくりについて(4000字程度)

応募方法 必要事項を記入した所定の申込用紙と小論文を

3月7日(水)必着で、都市計画課へ直接、郵送、ファクスまたはEメールで

※申込書は、同課、役場情報公開コーナー、各公民館等、寒川総合図書館で配布しています。また町のホームページからダウンロードもできます。

選考方法 申込書および小論文により選考委員会で選考

〒都市計画課内線353 FAX(74)20033

✉toshikei2@town.samukawa.kanagawa.jp



〈さむかわ男女共同参画プラン推進協議会〉

第二次さむかわ男女共同参画プランに基づき、町の男女共同参画社会の実現のために必要な施策等を調査検討する機関です。

この推進協議会は、町民、町教育委員会委員、関係団体の代表者、町内の企業関係者による15人以内で構成します。
募集人数 2人

応募資格 町に1年以上在住の20歳以上で、年2回程度の会議に出席できる人

小論文テーマ 男と女の役割分担について、我が家における男女共同参画など男女共同参画に関する内容(4000字程度)

応募方法 必要事項を記入した所定の申込用紙と小論文を

3月7日(水)必着で、企画課へ直接、郵送、ファクスまたはEメールで

※申込書は、同課、役場情報公開コーナー、各公民館等、寒川総合図書館で配布しています。また町のホームページからダウンロードもできます。

選考方法 申込書および小論文により選考委員会で選考

〒企画課内線239文化女性担当 FAX(74)9141
✉kakku@town.samukawa.kanagawa.jp



2月 省エネルギー月間です

省エネルギー月間は、冬季の暖房需要が増える2月に省エネルギーの大切さを広くアピールするため実施されています。

寒い外に比べて暖かい家の中はとても快適ですが、暖房を強くして、家の中で薄着ですごしたりしていませんか。

部屋の暖房温度は20度を目安にして、着るもので調節しましょう。例えば、外気温7度の時に、エアコン(2.2キロワット、1日9時間使用)の暖房設定温度を21度から20度にした場合、年間のCO₂削減量は約25・7キログラムになります。

資料(財)省エネルギーセンター

皆さん一人ひとりが省エネに取り組むことで地球温暖化防止に大きな効果が生まれます。ぜひ取り組んでみてください。

〒環境課内線216環境担当 FAX(74)9141

その他

学校臨時職員募集

小学校で特別な配慮を必要とする児童の学習、生活指導の補助をする人を募集します。
対象 学校教育に対して深い関心、熱意を持つ人で、心身ともに健康な人(小・中学校等の教員免許状を持つ人が望ましい) 若干名
勤務時間 月14日以内 午前8時30分～午後4時
賃金 月額59000円
申し込み 3月16日(金)までに履歴書を持って学校教育課へ直接

☞学校教育課(内線5333 学事担当FAX(75)9907)

国民健康保険短期人間ドック

町国民健康保険では、短期人間ドックの案内を対象者に昨年7月下旬に通知しました。申し込み期間を2月28日(水)までに、受診期間を3月31日(土)までに延長しま

した。
 まだ申し込みをしていない受診希望者は通知書と国民健康保険証、印鑑を持って保険年金課で手続きをしてください。

☞保険年金課(内線274 国保担当FAX(74)5613)

県障害者スポーツ大会

＜ボーリング競技会＞
とき 4月8日(日) 午前10時開会
ところ 湘南とうきゅうポウル(藤沢市遠藤滝ノ沢698ノ10 湘南とうきゅうSC)

対象 県内在住(横浜・川崎市を除く)で、4月1日現在13歳以上の療育手帳所持者
申し込み 3月20日(火)までに福祉課へ電話か直接

＜陸上競技会＞

ところ 県立体育センター陸上競技場(藤沢市善行7ノ1ノ2)

①身体障害者
とき 5月13日(日)
対象 県内在住(横浜・川崎市を除く)で、4月1日現在13歳以上の身体障害者手帳所持者

②知的障害者

とき 5月20日(日)
対象 県内在住(横浜・川崎市を除く)で、4月1日現在13歳以上の療育手帳所持者
申し込み ①は3月14日(水)までに②は20日(水)までに同課へ電話か直接

※いずれの競技も、障害の程度、内容によっては参加できない場合があります。詳しくはお問い合わせください。

☞福祉課(内線285 障害福祉担当FAX(74)5613)

最新求人情報の閲覧

茅ヶ崎市地域職業相談室で最新の求人情報を閲覧できます。相談員は5人、自己検索機が8台あります。ぜひご利用ください。

ところ 茅ヶ崎市地域職業相談室(茅ヶ崎市勤労市民会館内・茅ヶ崎市新栄町13ノ32)

利用時間 月～金曜日 午前9時～正午、午後1時～4時30分(毎月第4月曜日、祝日は除く)
検索対象地域 県内および都内の一部地域
 ※雇用保険の手続きはできません。駐車場はありません。

☞ハローワーク藤沢 茅ヶ崎市地域職業相談室(86)0562

無料登記、測量相談会

土地の境界・面積を知りたい、土地を分けたい、建物の新築・増改築をしたなど登記や測量に関することについて土地家屋調査士が無料で相談を受けます。

とき 3月3日(土) 午前10時～午後3時
ところ 茅ヶ崎市民ギヤラリー(茅ヶ崎市元町1ノ1ネスパ茅ヶ崎)

☞県土地家屋調査士会湘南第一支部 三浦(53)2266

県議会議員選挙(高座郡選挙区)立候補予定者事前説明会

立候補の届け出を円滑に行うため届け出手続き、選挙運動などについて事前説明会を開催します。立候補予定者は出席してください。

とき 3月9日(金) 午後1時30分から
ところ 町民センター
持ち物 筆記用具

参加人数 立候補予定者1人につき予定者を合わせて3人まで
 ☞選挙管理委員会事務局(内線596 FAX(74)9141)

選挙人名簿・在外選挙人名簿の縦覧

選挙人名簿、在外選挙人名簿に新たに登録された人は、名簿を縦覧することができます。

とき 3月3日(土)～7日(水) 午前8時30分～午後5時
ところ 選挙管理委員会事務局
縦覧できる人 3月1日現在で次の要件をすべて満たしている人

＜選挙人名簿＞

●満20歳以上の日本国民●町内に住所を有する人●町に住民票が作成された日から引き続き3カ月以上町の住民基本台帳に登録されている人

＜在外選挙人名簿＞

平成18年12月3日～3月2日までに登録された人
 ※3月3日(土)、4日(日)に縦覧を希望する人は、事前に電話をしてください。

☞選挙管理委員会事務局(内線596 FAX(74)9141)

町民健康マラソン大会

とき 3月11日(日) 午前10時開会 (雨天決行)
ところ さむかわ中央公園
対象 町内在住か在勤または在学の人
内容 ●ファミリーの部、小学生男子の部、小学生女子の部、1キロメートル●中学生・高校生・一般女子の部、2キロメートル●中学生男子の部、高校生・一般男子の部、3キロメートル
 ※ファミリーは小学4年生以下と保護者で5人以内1組。
申し込み スポーツ振興課にある申込書に必要事項を記入して、3月5日(月)までに同課か町陸上競技協会事務局まで郵送、ファクスまたは直接☎253110103寒川町小谷1ノ12ノ34寒川町陸上競技協会事務局 西山台・FAX(75)7487
 ♪スポーツ振興課☎内線516 FAX(75)9907

エンジョイエアロ

楽しいエアロビック体操です。

とき 毎月第2・第4金曜日 午前10時10分～11時
ところ 南部文化福祉会館
対象 16歳以上の人
講師 エアロビック公認指導員等
持ち物 バスタオル、室内履き、飲み物
 ☎杉山☎090(2558)8426

寄付

●寄付物件 図書「キラリッ美容師」ほか9冊
 寄付者 栗原照光さん 学校図書として使用
 ●寄付物件 図書「詩集 海のなぎさ」12冊
 寄付者 佐藤豊子さん 学校図書として使用
 ●寄付金 3万円
 寄付者 町商工会女性部 社会福祉事業に使用
 ●寄付金 18万9790円
 寄付者 宗教法人 寒川神社(宮司 多田一馬さん) 社会福祉事業に使用
 ありがとうございます。
 ♪財政課☎内線450管財担当 FAX(74)1385

3月の相談

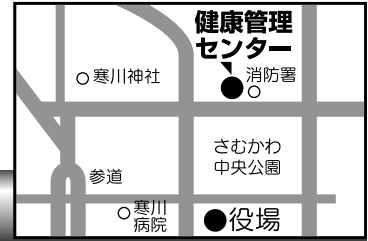
◇相談はすべて無料です。
 ◇町民相談室は庁舎2階にあります。

相談名	と き	と ころ	相 談 員	担 当 課	備 考
法律相談	7日(水) 13:00～16:00 14日(水) 28日(水)	町民相談室	弁護士	町民課 ☎内線261	予約制
消費生活相談	1日(木) 5日(月) 8日(木) 12日(月) 15日(木) 19日(月) 22日(木) 26日(月) 29日(木) 10:00～16:00(受付は15:00まで)	町民相談室	消費生活相談員	町民課 ☎内線261 FAX 73-5443	電話・FAX 相談も可能
	毎日(土・日・祝日を除く) 9:30～16:00	茅ヶ崎市役所本庁舎 1階消費生活センター		茅ヶ崎市広報広聴課 ☎82-1111	電話相談 も可能
	土・日(祝日を除く) 10:00～16:00	電話相談のみ		真 ☎045-314-5586	N P O と協働
登記相談	9日(金) 13:00～16:00	町民相談室	司法書士	町民課 ☎内線261	予約制
税務相談	23日(金) 13:00～16:00	町民相談室	税理士	町民課 ☎内線261	予約制
人権相談	13日(火) 13:00～16:00 27日(火) 〃 (受付は15:00まで)	町民相談室	人権擁護委員	町民課 ☎内線261	
教育相談	毎日(土・日・祝日を除く) 9:00～17:00	教育研究室	教育相談員	教育研究室 ☎73-4639	
青少年相談	毎日(土・日・祝日を除く) 9:00～15:00(受付は14:30まで)	学習情報センター	青少年相談員	生涯学習課 ☎75-7861	
虐待相談	毎日(土・日・祝日を除く) 9:00～16:00	子育てサポートセンター	虐待相談員	福祉課☎: FAX74-3715 ☎0120-74-3725	
子育て相談	毎日(土・日・祝日を除く) 9:00～16:00	子育てサポートセンター	子育てアドバイザー	福祉課 ☎: FAX75-4571	
心配ごと相談	6日(火) 10:00～15:00 15日(木) 〃 (15日は権利・擁護関係を含む)	健康管理センター内 社協相談室	民生委員児童委員	社会福祉協議会 ☎74-7621	予約制
生活健康相談	14日(水) 13:30～15:00	老人憩の家	保健師	社会福祉協議会 ☎74-7621	
健康相談	28日(水) 13:30～15:00	老人憩の家	保健師・看護師・栄養士	健康課 ☎内線553	
住宅改修相談	13日(火) 9:00～12:00	相談者宅	1級建築士・看護師 ・理学療法士	社会福祉協議会 ☎74-7621	予約制

FAX番号 町民課・健康課(74)5613 生涯学習課(75)9907 教育研究室・学習情報センター(73)4649 社会福祉協議会(74)5716

健康課

☎ (74) 1111
FAX (74) 5613



ところ 健康管理センター
〒253-0106
宮山 401

相談・健康診査・機能訓練

項目	とき	対象	備考
子育て広場	3/5(月) 10:00~11:30	乳幼児と保護者	持 母子手帳
7か月児相談	3/1(木) 9:00~9:20	平成18年7月生まれ	持 母子手帳・筆記用具・おむつ
2歳児歯科相談	3/14(水) 9:30~10:30	平成17年2・3月生まれ	持 母子手帳・筆記用具・歯ブラシ
育児相談(生活・栄養・歯)	3/23(金) 9:30~11:00	乳幼児	持 母子手帳
健康相談 (予約制)	9:30~11:30 13:00~16:00	高血圧・高脂血症・糖尿病等の生活習慣病に悩む人や介護している家族	持 健康手帳
4か月児健康診査	随時	満3カ月から満5カ月になる前日までの乳児	持 母子手帳
お誕生日前健康診査	随時	満10カ月からお誕生日前日までの乳児	持 母子手帳
1歳6か月児健康診査 (内科・歯科)	3/13(火) 13:00~13:45	平成17年8月生まれ	持 母子手帳・筆記用具・歯ブラシ
3歳6か月児健康診査 (内科・歯科)	3/20(火) 13:00~13:45	平成15年8月生まれ	持 母子手帳・筆記用具・目と耳のアンケート
体の訓練	3/7(水) 13:30~15:30	40歳以上で病気等により心身の機能が低下し訓練を希望する人※介護保険認定で要介護の人は対象外	内 基本的な体の動かし方やレクリエーションをします。
ことばの訓練	3/9(金) 13:30~15:30	疾病等により言葉に障害のある人	内 仲間と歌を歌ったりゲームをしたりします。

持…持ち物 **内**…内容

「4か月児健康診査」、「お誕生日前健康診査」は指定医療機関で受けてください。詳しくは健康課へお尋ねください。

茅ヶ崎保健福祉事務所

〒253-0041 茅ヶ崎市茅ヶ崎 1-8-7

☎ (85) 1171 FAX (82) 0501

☎ <http://www.pref.kanagawa.jp/osirase/15/1583/index12.htm>

事業(申込制)	実施日	時間	対象など
エイズ相談・検査	3/13、27(火)	9:00~11:00	匿名、無料、結果は当日
B型・C型肝炎の検査	3/13、27(火)	11:00~11:30	有料、結果は翌週の火曜日
物忘れ相談	3/6(火)、14(水)	13:30~15:30	最近、物忘れが多いかな。と悩んでいる人とその家族
かりんの会	3/22(木)	13:30~15:30	特定疾患患者と家族の交流会
精神保健相談	3/7(水)、8(木)、28(水)	14:00~16:00	精神的な不安や悩みを抱える人とその家族
禁煙相談	3/13、27(火)	13:30~16:00	禁煙したい人とその家族
女性の心の健康相談	3/23(金)	13:15~16:00	女性の心のトラブルについて臨床心理士による相談
栄養・食生活相談	随時	13:00~16:00	食事療法が必要な人とその家族
妊婦の歯周病予防相談とブラッシング教室	3/28(水)	9:00~10:00	妊婦

健康コーナー

骨密度測定

あなたの骨年齢は何歳でしょう。足のかかとで測定します。

とき 3月27日(火) 午前8時45分～11時45分

ところ 健康管理センター

対象 町内在住の20歳以上の人 50人/先着順

内容 超音波による測定および栄養・運動等の事後指導

費用 500円

申し込み 2月26日(月)から健康課へ電話か直接
※女性は年1回、男性は3年に1回を目安に測定すると効果的です。

☎健康課☎内線553健康づくり担当

母子健康手帳交付場所

昨年4月から健康課が役場に移転しています。母子健康手帳は健康課で交付していますので、ご注意ください。

母子健康手帳の交付と同時に、妊婦健康診査受診票も発行します。また紛失の場合は再交付もします。

とき 午前8時30分～午後5時(土・日曜日、祝日を除く)

ところ 健康課(役場1階)

対象 町内に住民登録または外国人登録のある人(住民票の確認をすることがあります)

持ち物 妊娠届出書(同課にあります)

※診断書等は必要ありませんが、出産予定日が必要です。

☎健康課☎内線554健康づくり担当



献血

冬は献血の協力者が少なくなりがちです。ぜひご協力ください。

とき 3月6日(火) 午前10時～正午、午後1時～3時30分

ところ 役場正面玄関前

☎健康課☎内線552予防担当



■ 茅ヶ崎保健福祉事務所 ■

精神保健福祉普及講演会

とき 3月16日(金) 午後2時～4時

ところ 茅ヶ崎保健福祉事務所

内容 講演 社会的ひきこもり～みんなが支えあい理解しあうために～

講師 長谷川俊雄さん 愛知県立大学助教授

対象 町か茅ヶ崎市に在住か在勤の人および関係機関の職員等 80人/先着順

申し込み 3月15日(木)までに同事務所へ電話で

☎茅ヶ崎保健福祉事務所☎(85)1171内線253保健予防課

救急法講習会

とき 3月1日(木) 午後2時～4時30分

ところ 茅ヶ崎保健福祉事務所

内容 日常生活の中で必要な応急手当技術の習得、訓練用AED(自動体外式除細動器)を使った操作方法の体験、AEDを用いた救命処置法の習得

講師 湘南東部総合病院ICU課長

対象 町か茅ヶ崎市に在住か在勤の人 30人/先着順

申し込み 2月26日(月)までに同事務所へ電話で

☎茅ヶ崎保健福祉事務所☎(85)1171内線216企画調整室

3月の夜間・休日当番医

診療の対象は救急の人のみです。日によって診療科目などが異なる場合もあります。当番医にご確認ください。
 診療時間：□平日→午後7時～10時 □休日→午前9時～午後10時(正午～午後1時と午後5時～7時を除く)
 午後10時以降のお問い合わせ 消防署 電話(75)8000 ※番号のかけ間違いにお気をつけください。

日	月	火	水	木	金	土
●	●	●	●	1 原田内科 74-0702	2 村田整形外科 73-0661	3 井上医院 75-0639
4 林こども クリニック 75-8808	5 永田外科 75-6075	6 寒川病院 75-6680	7 今野外科 75-3050	8 五島クリニック 74-8180	9 木島医院 75-0005	10 広田内科 クリニック 74-2231
11 寒川岡田 クリニック 74-0052	12 寒川駅前 クリニック 72-3588	13 S R 内科 クリニック 75-0510	14 神部医院 74-5000	15 横山外科 胃腸科 74-7707	16 玉井産婦人 科・小児科 74-2920	17 村田整形外科 73-0661
18 原田内科 74-0702	19 林こども クリニック 75-8808	20 井上医院 75-0639	21 寒川病院 75-6680	22 木島医院 75-0005	23 永田外科 75-6075	24 今野外科 75-3050
25 玉井産婦人 科・小児科 74-2920	26 S R 内科 クリニック 75-0510	27 広田内科 クリニック 74-2231	28 神部医院 74-5000	29 寒川岡田 クリニック 74-0052	30 五島クリニック 74-8180	31 寒川駅前 クリニック 72-3588

耳鼻咽喉科眼科の救急

日曜日、祝日、年末・年始の午前9時から午後5時までの間に受診を要する人は消防署に診療所をお問い合わせください。
 消防署 電話(75)8000

歯科の救急

日曜日、祝日、年末・年始の午前9時～午後5時(正午～午後1時を除く)ところ 茅ヶ崎地域医療センター
 電話(52)1611

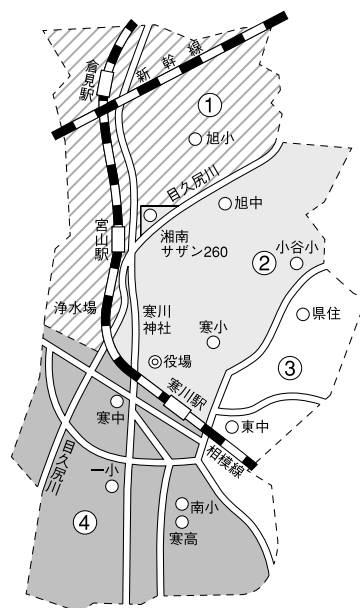
かながわ小児救急ダイヤル

夜間、子どもの急な体調の変化や病状についてのアドバイスをを行います。治療や診断は行いません。
 毎日 午後6時～10時
 電話045(722)8000

ごみの分別収集日

- ◆可燃ごみとプラスチック製容器包装は必ずそれぞれ専用の指定袋に入れて出してください。
- ◆可燃粗大ごみや不燃ごみは中が見える袋などに入れてください。黒い袋やダンボール箱では収集しません。
- ◆ごみは午前8時までに出してください。

区域	可燃ごみ	可燃粗大ごみ	不燃ごみ	プラスチック製容器包装	紙ボロ類
①	月・木	3/23(金)	3/3・17(土)	水	3/10・24(土)
②	月・木	3/9(金)	3/10・24(土)	水	3/3・17(土)
③	火・金	3/21(水)	3/5・19(月)	土	3/12・26(月)
④	火・金	3/7(水)	3/12・26(月)	土	3/5・19(月)



●環境課 電話(74)1111 内線244 清掃担当 FAX(74)9141

町公式ホームページ <http://www.town.samukawa.kanagawa.jp> ●本紙は資源保護のため、再生紙を使用しています。