

さむかわ Report

レポート

楽しいイベントや記憶に残る出来事を写真で紹介します。

さむかわ

AR

8/13

夏だ！ 祭だ！ びっちょりだ！

さむかわ中央公園でJ:COM×寒川びっちょり祭を開催しました。当日は、汗でびっちょりになりそうな気温の中、大人も子どもも一緒になって水でびっちょりになりながら盛りだくさんなイベントを楽しんでいました。



8/11

浴衣で楽しむ 日本の夏

寒川駅前公園でさむかわ夏祭が開催されました。当日は、蒸し暑さを軽減してくれるミストのような小雨が降る中、多くの人で賑わいました。浴衣を着て盆踊りを踊ったり、冷えたビールで乾杯したりと、ちょっと懐かしく、風情がある祭を皆さん楽しんでいました。



7/31

できたてパン、 美味しいな

南部文化福祉会館で夏休み親子パン教室が行われました。当日は、12組の親子が参加し、フライパンで焼くカレーパンを作りました。8時間寝かせた生地に冷凍カレーを包むという簡単なもので、子どもたちは、カレーを包む作業に苦戦しながらも一緒に来たお母さん、お父さんに助けをもらいながら包んでいました。でき上がったパンは、焼き目はカリッとしながら中身はもちっとしていて、子どもたちは手作りしたパンを美味しく食べていました。



測定、血圧測定、尿検査、血液化学検査、食生活相談、体脂肪率測定、みそ汁の塩分測定(油分のない汁を大さじ1程度お持ちください)、呼気一酸化炭素濃度測定
費700円

申9月11日(月)から健康・スポーツ課へ電話で、はがき、ファクスの場合は、住所、氏名、生年月日、年齢、性別、電話番号、受診希望日を記入して、同課へ郵送か送信(9月19日(火)締め切り日必着)

田端スポーツ公園多目的広場 利用制限を解除します

問健康・スポーツ課☎内線266
 スポーツ推進担当 **FAX**(74)9141

7月1日(土)から平成30年6月末まで寒川第1排水樋管の改築にあたり、田端スポーツ公園多目的広場の一部を工事ヤードとして活用するため、一部利用制限を行う予定でしたが、工事日程の都合により10月1日から利用制限を解除します。解除後は、これまでどおり規定の料金で利用できます。

水質事故を防ぎましょう

問環境課☎内線435
 環境保全担当 **FAX**(74)1385

河川などに汚染物質が流出して魚類などが死んでしまう水質事故は、事業者や一般家庭の不注意などにより、汚染物質が雨水幹線や河川に流れ込むことによって発生します。

水質事故を起こすと、法令で罰せられたり、回収や拡散防止のための費用を求められることもあります。水質事故を未然に防ぎ、水環境を保全するため、設備の点検や日常の管理を徹底しましょう。

また、水質事故を起こしたり発見した場合は、早急に環境課か湘南地域県政総合センター環境保全課(☎0463(22)2711)へ通報してください。

金融詐欺にご注意!

問町消費生活相談室☎内線255
 町民相談担当 **FAX**(74)2833
 財務省関東財務局横浜財務事務所
 理財課☎045(285)0981

下記のような金融詐欺による被害が多発しています。不審に思ったらご相談ください。

▶インターネット有料サイトの利用料金未納など、身に覚えのない請求等に、返信・連絡しないでください。

▶未公開株やファンド等の詐欺的な投資勧誘など、もうけ話を安易に信じず、よく分からない商品には手を出さないでください。

東京都市圏パーソントリップ調査 (事前調査)にご協力ください

問県交通企画課☎045(210)6181

県では、将来のまちづくり、交通計画、防災対策等に役立てるため、9月から10月にかけて東京都市圏パーソントリップ調査(事前調査)を実施します。調査にあたり、無作為に抽出した世帯に調査票(はがき)をお送りしますので、ご協力をお願いします。

募集

ニコニコリサイクル フリーマーケット出店者

問環境課☎内線434
 資源廃棄物担当 **FAX**(74)1385

ごみの減量化のために、家庭で使わなくなった衣類や雑貨をもう一度活躍させてみませんか。

日10月21日(土)午前10時～午後3時(荒天の場合は翌日) **所**さむかわ中央公園

人9月14日(木)時点で町に住民登録のある世帯・グループ 160店(先着) **費**500円(ごみの減量活動への協賛金、当日徴収)

注意事項

▶家庭の不用品を有効活用することが目的のため、営利目的のプロの出店や、飲食物、動植物、手作りの物、電気製品の販売はできません。

▶申し込みは、1世帯・グループにつき1区画まで、出店場所の希望は受け付けません。

申9月1日(金)から環境課へ郵送か直接、またはファクスで(9月14日(木)締め切り日必着)



学校臨時職員

問教育総務課☎内線513
 総務担当 **FAX**(75)9907

<学校給食調理補助員>

人心身共に健康で、給食調理の業務に従事できる体力のある人(調理経験や調理師免許の有無は問いません) 若干名 **業務内容** 学校給食の調理、食器の洗浄、調理場の清掃など **勤務場所** 町立小学校 **勤務日時** 原則として給食が実施される日の午前8時15分～午後5時、隔日勤務(週2～3日程度。月に14日以内)

<学校用務補助員>

人心身共に健康で、屋外作業を含む業務に従事できる体力のある人 若干名 **業務内容** 学校の校舎内外の清掃、樹木剪定、除草、施設補修、文書配送など **勤務場所** 町立小・中学校 **勤務日時** 原則として土・日曜日、祝日を除く午前7時30分～午後4時15分、週2～3日勤務(月に14日以内)

給与 日額7,440円(平成28年度実績) **選考方法** 面接など **申**9月8日(金)までに教育総務課か町ホームページにある所定の用紙に必要事項を記入して、写真を貼り、本人が同課へ直接

お知らせ

募集

催し・講座

会議

寄付

こども

広告 **2017年度 文教大学オープンユニバーシティ** 文教大学と一緒に学びませんか?

受講者募集中!

どなたでも参加OK! お気軽に受講ください

★秋期講座の一例です

- ◎国際化時代の穀菜果食
- ◎仏教の考え方(1)
- ◎「伝える」書き方、「伝わる」話し方レッスン
- ◎大切な財産を争族にしないための「相続対策」講座
～今からできる相続対策の具体案を伝授いたします～
- ◎映像から読み解く 日韓・日朝関係
- ◎能狂言に親しむ
～狂言「鬼瓦」「墨塗」「武恵」と能「三井寺」謡いの実演鑑賞～
- ◎『建礼門院右京大夫集』と『平家物語』
- ◎その時が来る前に「社会保障制度」を学びましょう
みんなで支える、介護保険

上記以外にも講座を開設しております

講座日程・受講料など、詳細についてのパンフレットを無料でさしあげます。

文教大学湘南校舎 生涯学習センター 8/1より受付中!

☎0120-160-449

※固定電話のみ/携帯からは【湘南校舎 ☎0467-53-2111(代)】まで

茅ヶ崎市行谷 1100 文教大学生涯学習センター 検索

交通 JR線「茅ヶ崎駅」より神奈中バス「文教大学行」乗車、約20分
 小田急線・市営地下鉄線「湘南台駅」

information

インフォメーション

問い合わせ先が町役場の場合、電話番号は省略してあります。
町役場あて郵便は「〒253-0196 ○○課」へ(住所は不要です)
申し込み時間は、特に記載のない場合、午前8時30分から午後5時までです。
申し込み方法の記載がない場合は、原則当日受け付けです。
町が主催または共催する事業で、手話通訳や要約筆記を必要とする場合は、事前に担当課へご相談ください。

お知らせ



就業構造基本調査のお願い

問 広報戦略課 ☎内線231
統計マーケティング担当 FAX (74)9141

10月1日現在で就業構造基本調査を実施します。本調査は、「統計法」(国の統計に関する基本的な法律)に基づいた基幹統計調査として、国が5年ごとに実施する重要な統計調査です。

調査対象は、統計理論に基づく方法によって全国から無作為に選定されます。調査対象となった世帯には、9月下旬に調査員が調査票をお配りしますので、調査の趣旨をご理解いただき、ご記入をお願いします。

秋の全国交通安全運動「高齢者模範を示そう 交通マナー」

問 町民安全課 ☎内線282
防犯・交通安全担当 FAX (74)9141

悲惨な交通事故を減らすため、一人ひとりが交通ルールを守り、正しい交通マナーの実践を心掛けましょう。

日 9月21日(木)～30日(土)

気づいてください 体と心の限界サイン

問 町民窓口課 ☎内線254
町民相談担当 FAX (74)2833

9月10日(日)の世界自殺予防デーにちなんで、毎年9月10日から16日までの1週間を自殺予防週間としています。町では、自殺対策を周知・啓発するため、街頭キャンペーンを実施します。

日 9月13日(水)午後5時30分から 所 寒川駅、宮山駅、倉見駅の改札前

<自殺予防のための行動>

- ▶ **気づき** 家族や仲間の変化に気づいて声を掛ける
- ▶ **傾聴** 本人の気持ちを尊重し耳を傾ける
- ▶ **つなぎ** 早めに専門家に相談するよう促す
- ▶ **見守り** 温かく寄り添いながらじっくりと見守る

人権あんしん相談強化週間

問 町民窓口課 ☎内線254
町民相談担当 FAX (74)2833

高齢者や障がいのある人をめぐる人権問題に、人権擁護委員などが電話(ナビダイヤル ☎0570(003)110)で相談に応じます。

日 9月4日(月)～10日(日) 午前8時30分～午後7時

※土・日曜日の相談受け付けは午前10時～午後5時です。

障がいがある人のための SOSネットワーク

問 福祉課 ☎内線145
障がい福祉担当 FAX (74)5613

障がいのある人が行方不明になったときに早期発見できるよう、関係機関が登録情報を共有し連携するSOSネットワーク。事前登録が必要です。

人 65歳未満で障がいのある人

申 登録したい人の写真2枚と印鑑を持って福祉課へ直接

※65歳以上の人については高齢介護課へお問い合わせください。

日本赤十字社からの報告

問 福祉課 ☎内線142
総務担当 FAX (74)5613

5月の会員増強運動にご協力いただきありがとうございました。

<7月末現在の本年度社資総額>

428万2,402円

がん集団検診

問 健康・スポーツ課 ☎内線263
健康づくり担当 FAX (74)9141

すでに症状のある人は、集団検診ではなく、早急に病院で受診しましょう。

日 11月11日(土)(受け付け時間等は検診の約1週間前に通知) 所 健康管理センター 持 問診票などの書類(検診の約1週間前に通知)、受診券(持っていない人は申し込みの時に申し出てください)、本人確認ができるもの(顔写真入り)、健康手帳(持っている人)

申 9月11日(月)から健康・スポーツ課へ

検査項目等

検査項目		自己負担金額	対象	定員
大腸がん	便潜血反応検査	400円	40歳以上	30人
子宮頸がん	細胞診検査	1,200円	20歳以上の偶数歳の女性	25人
乳がん	マンモグラフィ2方向のみ	1,800円	40歳代の偶数歳の女性	35人
	視触診併用マンモグラフィ2方向	2,500円		
	マンモグラフィ1方向のみ	1,300円	50歳以上の偶数歳の女性	
	視触診併用マンモグラフィ1方向	2,100円		

電話で、はがき、ファクスの場合は住所、氏名、生年月日、年齢、性別、電話番号、受診希望日、検査項目、受診券の有無を記入して、同課へ郵送か送信(9月19日(火)締め切り日必着)

注意事項

- ▶ 対象は受診時に町に住民登録がある人、年齢は平成30年3月31日時点です。
- ▶ 申し込み期間内でも定員に達し次第締め切ります。
- ▶ 受診には受診券が必要です。
- ▶ 75歳以上の人、生活保護を受けている人、住民税非課税世帯(世帯全員が非課税)の人および無料受診券を持つ人は検診費用が免除になります。該当する人は、申し込みの時に申し出てください。

成人の健康診査

問 健康・スポーツ課 ☎内線263
健康づくり担当 FAX (74)9141

現在の健康状態を把握し、生活習慣の見直しを始めるきっかけにしましょう。

日 11月11日(土)午前(受け付け時間等は検診の約1週間前に通知) 所 健康管理センター 人 受診時に町に住民登録があり、昭和53年4月1日から平成12年3月31日生まれの人 60人(先着順) 内 問診、身体

◆時短・簡単・おいしい料理教室

問 健康・スポーツ課 ☎内線264
健康づくり担当 FAX (74) 9141

目 10月3日(火) 午前9時30分～午後2時(午前9時受け付け開始) 所 健康管理センター 人 町内在住の人 30人(先着順)
内 多忙でもバランスのとれたヘルシー料理を簡単に作れるように提案 講 町管理栄養士ほか 費 400円(材料費) 持 エプロン、三角巾、ふきん
申 9月1日(金)から健康・スポーツ課へ電話か直接

◆食事で健康づくり講座

問 健康・スポーツ課 ☎内線264
健康づくり担当 FAX (74) 9141

町食生活改善推進員を養成するための講座で、すぐに使えるレシピや栄養と健康について10日間(30時間)で学べます。
目 10月12日～平成30年3月8日の木曜日のうち10日間 いずれも午前9時30分～午後0時30分(午前9時受け付け開始) 所 健康管理センター 人 町内在住の人 12人(先着順)
講 町管理栄養士ほか 持 筆記用具、調理実習時は白米2合、エプロン、三角巾、ふきん
申 9月4日(月)から健康・スポーツ課へ電話か直接



◆秋季テニス大会

問 健康・スポーツ課 ☎内線265
スポーツ推進担当 FAX (74) 9141

目 10月14日～11月18日の毎週土・日曜日(11月5日～18日は予備日) 所 さむかわ庭球場、旭ファイバーテニスコート 内 シングルス(一般・チャレンジ・45歳以上男性)、ダブルス(一般・チャレンジ・45歳以上男性・シニア) 費 シングルス2,500円、ダブルス3,500円、シニア2,500円(消耗品費等)
※申し込み方法など詳しくは、健康・スポーツ課窓口、さむかわ庭球場にある要項か、町テニス協会のホームページをご覧ください。

◆ロコモ予防教室

問 健康・スポーツ課 ☎内線263
健康づくり担当 FAX (74) 9141

将来も健康を維持できるよう、今のロコモ度をチェックし、ロコモ予防体操で予防しましょう。
目 10月19日(木) 午前9時30分～正午(1時間程度。時間の詳細は申し込み受け付け時にお伝えします) 所 健康管理センター 人 20歳以上80歳未満(80歳以上は要相談)で、寒川町に住居登録のある人 30人(先

着順) 講 渡部淳子さん 運動実践指導員
持 汗ふきタオル、飲み物
申 9月13日(水)から健康・スポーツ課へ電話か直接

◆湘南合同就職面接会

問 藤沢公共職業安定所・職業相談部門 ☎0466(23)8609
産業振興課 ☎内線763
商工労政担当 FAX (74) 2833

湘南地域の藤沢市・鎌倉市・茅ヶ崎市・寒川町の自治体と藤沢公共職業安定所が主催する合同就職面接会。予約不要で複数の企業と自由に面接ができます。

目 10月3日(火) 午後1時～3時30分(午後0時30分から受け付け開始) 所 藤沢商工会館ミナパーク(藤沢市藤沢607-1) 参加企業 30社(予定) 持 履歴書(複数枚)、ハローワークカード(持っている人)



◆さむかわエコネット 目久尻川クリーン作戦

問 さむかわエコネット事務局(町役場環境課) ☎内線432
環境保全担当 FAX (74) 1385
さむかわエコネット 及川 ☎080(3577)6211(当日のみ)

目久尻川をみんなの手できれいにしましょう。周辺のごみ拾い等を行います。

目 ①9月16日(土)、②10月21日(土) いずれも午前9時～10時30分ごろ 所 ①寒川橋～旭橋(上合橋集合)②旭橋～久保田橋(寒川広域リサイクルセンター前集合)
持 長靴、帽子、汚れてもよい服装で(軍手、金ばさみ、ごみ袋は事務局で用意)

◆不登校相談会・進路情報説明会

問 学校教育課 ☎内線561
教育研究室担当 FAX (73) 4649

不登校で悩む児童・生徒や高校中退者、その保護者を対象に個別相談会を開催します。

目 9月23日(土) 午後1時～4時30分(午後0時30分～4時受け付け) 所 県藤沢合同庁舎(藤沢市鶴沼石上2-7-1) 人 小・中学生、高校生、高校中退者、保護者、教員等

◆資料保存ワークショップ 襖にとじこめられた地域の歴史

問 寒川文書館 ☎(75) 3691 FAX (75) 3758
不要になった襖の中に貼られた古文書を

取り出し、地域のことを調べる手法を学びます。洪水などで大切な記録が水に浸かったときの取り扱いも併せて体験します。

目 10月8日(日) 午後1時20分～4時40分 所 寒川総合体育館 人 25人(先着順、定員を超えた場合でも見学は可能) 講 田上繁さん 神奈川大学教授ほか 費 200円(材料費、当日徴収) 持 マスク、エプロン
申 9月12日(火)から寒川文書館へ電話か直接またはファクスで



◆雑誌リサイクルフェア

問 寒川総合図書館 ☎(75) 3615 FAX (75) 3669

保存年限切れで除籍した雑誌のリサイクル市を開催します。
目 9月12日(火)～20日(水) 所 寒川総合図書館

◆企画展 新選組

問 寒川総合図書館 ☎(75) 3615 FAX (75) 3669

目 9月15日(金)～10月27日(金) 所 寒川総合図書館 内 幕末の激動の時代を生きた新選組局長の近藤勇をはじめ隊士たちにまつわるエピソード、背景となるさまざまな事件の資料を展示

◆サークル入会体験フェスタを開催します

問 町民センター ☎(74) 2333 FAX (75) 2239
町民センター分室 ☎& FAX (75) 0021
北部文化福祉会館 ☎(74) 1515 FAX (74) 7405
南部文化福祉会館 ☎(75) 0281 FAX (75) 1777

町民センター・分室、北部・南部文化福祉会館の3館1分室合同で、サークル入会体験フェスタを開催します。

目 9月1日(金)～30日(土)
※各サークルの体験スケジュールは各施設に掲示します。

◆ネコのマスコット作り教室

問 町民センター ☎(74) 2333 FAX (75) 2239

小さくてかわいいネコのマスコットを作ってみませんか。

目 9月28日(木) 午前10時～正午 所 町民センター 人 町内在住か在勤の人 15人(先着順) 講 小野弘美さん 費 1匹につき100円(材料費、当日徴収)
申 9月2日(土)から町民センターへ電話か直接

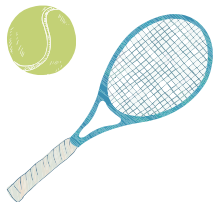


会長杯ソフトテニス大会

問 ソフトテニス協会 大矢☎(75)1275
✉ichinomiya2202005@yahoo.co.jp

日 10月15日(日) 午前8時30分から(雨天の場合10月29日(日)に延期) 人 町内在住か在勤または在学の高中生以上の男女20組 内 一般・シニア男女各ダブルス(男女混合なし) 費 500円(消耗品費等)

申 9月16日(土)からソフトテニス協会へ電話かEメールで(10月1日(日)締め切り)



高齢者スポーツ大会

問 ゆめクラブ寒川・町シニアクラブ連合会事務局☎(74)7715 FAX(73)0033

日 10月12日(木)午前9時から(雨天の場合は10月13日(金)に延期) 所 青少年広場 人 60歳以上の人 内 ゲートボール、グラウンドゴルフ、ターゲットバードゴルフ、ペタンク

申 9月1日(金)からゆめクラブ寒川・町シニアクラブ連合会事務局へ電話か直接(9月15日(金)締め切り)

相模線沿線ハイキング参加者

問 都市計画課☎内線322
都市計画・開発指導担当 FAX(75)9906

日 10月21日(土)(荒天中止) 集合時間・場所 午前9時30分～10時30分・入谷小学校(座間市) 人 800人(先着順)
コース名・ルート

▶ロングコース 入谷小学校～座間市公民館～座間公園～スカイアリーナ～新戸トンネル(市道新戸相武台)～国指定史跡勝坂遺跡公園～相模の大丸センター～ノジマフットボールパークの約10・3キロメートル

▶ショートコース ロングコースからスカイアリーナ～新戸トンネル(市道新戸相武台)を除いた約7・7キロメートル

注意事項

- ▶ 昼食は各自で用意してください
- ▶ 受け付け後はゴールまで自由行動です ※参加者には記念品をプレゼントします。
- 申 9月1日(金)から都市計画課へ電話か直接、ファクスの場合は代表者の住所、氏名、電話番号、参加人数、希望コースを記入して同課へ送信(町ホームページからも申し込み可)

催し・講座



男女共同参画特別講演会

報道写真家が世界で見てきたこと～キルギスの誘拐結婚とISに故郷を追われた人々～

問 協働文化推進課☎内線274
文化担当 FAX(74)9141

日 10月14日(土)午後1時30分～3時15分(午後1時開場) 所 茅ヶ崎市役所本庁舎(茅ヶ崎市茅ヶ崎1-1-1) 人 100人(先着順)

講 林典子さん フォトジャーナリスト
※託児あります。(2歳以上就学前の子、定員8人(先着順、9月29日(金)までに申し込みが必要))

※手話通訳・要約筆記あります。

申 9月1日(金)から協働文化推進課へ電話か直接、ファクス、Eメール(町ホームページから)の場合は、住所、氏名、電話番号、託児希望の有無(希望する場合、子どもの名前(ふりがな)、年齢、性別)を記入して、同課へ送信(託児希望の場合9月29日(金)締め切り)

手話講習会(中級編)

問 福祉課☎内線145
障がい福祉担当 FAX(74)5613

日 10月12日～平成30年3月22日の毎週木曜日(11月16日、23日、12月28日、平成30年1月4日を除く)(全20回) いずれも午後6時30分～8時30分 所 町民センター

人 町内在住か在勤または在学の人で、手話講習会初級2コース受講修了者または同等の技能を有する人 20人(抽選) 費 2,000円(テキスト代など)

申 9月27日(水)までに福祉課へ電話か直接

お父さんのためのアンチエイジング講座

問 高齢介護課☎内線134
介護保険担当 FAX(74)5613

男性の高齢者へ向けた、介護予防のための教室です。

日 10月から平成30年3月までの毎月第2・第4木曜日(11月と12月は第2木曜日と第4水曜日)(全12回) いずれも午前10時～正午(終了時間が1時間程度延びる日もあります) 所 健康管理センター 人 町内在住の65歳以上の男性で要支援・要介護認定を受けていない人 25人(抽選)

申 9月19日(火)までに高齢介護課へ電話か直接

高齢者健康トレーニング教室

問 高齢介護課☎内線134
介護保険担当 FAX(74)5613

楽しく健康維持に取り組みましょう。

日 10月4日～11月22日の毎週水曜日(全8回) いずれも午後1時～3時 所 寒川総合体育館 人 次のいずれにも該当する人 ●町内在住で65歳以上 ●原則全日程参加できる ●要介護認定を受けていない 20人(抽選)

申 9月19日(火)までに高齢介護課へ電話か直接

家族介護教室

問 高齢介護課☎内線134
介護保険担当 FAX(74)5613

日・内 ①10月10日(火)・認知症ってなんだろう? 認知症サポーター養成講座②10月20日(金)・作ってみよう! 介護食③10月27日(金)・在宅介護の疑問解決! プロが教える介護ワザ(全3回) いずれも午前10時～正午 所 健康管理センター 人 町内在住で高齢者を介護している家族、介護に興味がある人 各15人(先着順) 持 ②はエプロン、三角巾

申 9月5日(火)から高齢介護課へ電話か直接

ヘルスライフアカデミー スポーツ外傷のリハビリ方法～腰・膝編～

問 健康・スポーツ課☎内線265
スポーツ推進担当 FAX(74)9141

日 9月24日(日)午後1時～2時30分 所 ヘルスライフジム〈ゲンキ〉 人 15人(先着順) 講 織田敦さん ヘルスライフジム〈ゲンキ〉代表 持 室内用シューズ、運動のできる服装で

申 健康・スポーツ課へ電話か直接、またはEメール(町ホームページから)で



テニスフェスタ2017 inさむかわ

問 健康・スポーツ課☎内線265
スポーツ推進担当 FAX(74)9141

車イステニス選手の迫力あるプレーを間近で観戦しよう!

日 9月30日(土)午後2時～5時(午後1時30分受け付け開始) 所 寒川総合体育館 持 室内用シューズ、運動できる服装(体験希望の人)

公教育委員会定例会

問 教育総務課 ☎ 内線513
総務担当 FAX (75)9907

日 9月22日(金)午後1時30分から(午後1時25分まで受け付け) 所 分庁舎1階会議室
人 5人(抽選) 内 未定

公まちづくり推進会議

問 協働文化推進課 ☎ 内線272
協働担当 FAX (74)9141

日 10月2日(月)午前10時から(午前9時55分まで受け付け) 所 東分庁舎2階会議室
人 5人(抽選) 内 各委員会の検討状況についてなど

こども



◆離乳食講習会 かみかみ期

問 子育て支援課 ☎ 内線165
のびのびすくすく担当 FAX (74)5613

日 9月25日(月)午後1時40分～3時30分
所 健康管理センター 人 8～11カ月の赤ちゃんとその保護者(8～9カ月ごろがおすすめ) 内 講座や試食を通して3回食について学ぶ 持 母子健康手帳、お手ふき、子ども用エプロン、赤ちゃん用の茶碗・皿・スプーン
申 9月1日(金)から子育て支援課へ電話で

◆親子健康テニス教室

問 健康・スポーツ課 ☎ 内線266
スポーツ推進担当 FAX (74)9141

9月23日はテニスの日。家族みんなでテニスしよう!
日 9月23日(土)午前9時～11時 所 さむかわ庭球場 内 親子で一緒にテニスを学ぶ 講 町テニス協会 持 ラケット(持っている人)、運動できる服装
申 健康・スポーツ課へ電話か直接、またはEメール(町ホームページから)で

◆パパママいっしょにニコニコ子育てライフ

問 教育総務課 ☎ 内線514
社会教育担当 FAX (75)9907

日 10月1日(日)午前10時～11時30分 所 寒川総合体育館 人 首すわり後の赤ちゃんから3歳までの子とその親、これから親になる人 30組(先着順) 内 赤ちゃんを抱っこしながらできるベビーサルサ体験と父親ならではの子育て方法、夫婦のパートナーシップについて考える 講 佐藤士文

さん NPO法人全日本育児普及協会代表理事 持 抱っこひも

申 9月1日(金)から教育総務課へ電話か直接、ファクスまたはEメール(町ホームページから)で

◆ママパパのための絵本講座

問 教育総務課 ☎ 内線514
社会教育担当 FAX (75)9907

<わらべうたベビーマッサージと絵本でふれあい遊び>

日 9月17日(日)午前10時～11時 人 首すわり後の赤ちゃんから未就園児の子がいる家族 20組(先着順) 内 わらべうたベビーマッサージと絵本を通じて親子のふれあいを楽しむ 持 バスタオル、飲み物

<絵本で子育て講演会>

日 10月29日(日)午前10時～11時30分
人 絵本に興味・関心がある人なら誰でも(赤ちゃん、子連れ大歓迎) 30人(先着順)
内 絵本の魅力や家庭で絵本を楽しむことの大切さについて 所 寒川総合体育館 講 内田早苗さん NPO法人「絵本で子育て」センター絵本講師
申 9月1日(金)から教育総務課へ電話か直接、ファクスまたはEメール(町ホームページから)で

◆ママとベビーのふれあい体操

問 町民センター ☎ (74)2333 FAX (75)2239

日 ●10月10日(火)午前10時30分～11時30分 ●10月20日(金)午後1時30分～2時30分 所 町民センター 人 各10組(先着順) 内 赤ちゃんと一緒にできるママのためのエクササイズ 講 スポーツ事業部指導員 株式会社オーエンス 持 バスタオル(赤ちゃん用の敷物)、飲み物、動きやすい服装で
申 9月2日(土)から町民センターへ電話か直接

◆公民館アニメ作り講座

問 北部文化福祉会館 ☎ (74)1515 FAX (74)7405

日 10月8日(日)午前9時30分～午後1時
所 北部文化福祉会館 人 町内在住の小学4～6年生 15人(先着順) 内 キャラクター、絵の構成、音楽など、さまざまな要素を自身で立案し、想像力を育成する 講 NPO法人湘南メディアネットワーク 費 500円(教材費等、当日徴収) 持 アニメにしたいもの(フィギア、おもちゃ、粘土な

ど)、飲み物

申 9月2日(土)午前9時から北部文化福祉会館へ電話か直接

◆南部子どもクッキング教室

問 南部文化福祉会館 ☎ (75)0281
FAX (75)1777

日 9月10日(日)午前10時～正午 所 南部文化福祉会館 人 町内在住の小学生 20人(先着順) 内 おだんごのフルーツパフェ作り 講 南部生涯学習指導員 費 200円(材料費) 持 エプロン、三角巾、ハンドタオル
申 9月2日(土)から南部文化福祉会館へ費用を持って直接

◆南部子どもクラフト教室

問 南部文化福祉会館 ☎ (75)0281
FAX (75)1777

日 10月14日(土)午前10時～正午 所 南部文化福祉会館 人 町内在住の小学生 20人(先着順) 内 フラワーアレンジメント 講 南部生涯学習指導員 費 300円(材料費) 持 作品を入れる袋
申 9月2日(土)から南部文化福祉会館へ費用を持って直接

◆親子リトミック教室

問 南部文化福祉会館 ☎ (75)0281
FAX (75)1777

日 10月20日、27日の金曜日(全2回)①午前10時～11時②午前11時～正午 所 南部文化福祉会館 人 ①町内在住の1歳～1歳6カ月の子とその親②町内在住の未就園児の子とその親 各20組(先着順) 内 親子で、リトミック(音楽に合わせて身体を動かす)、造形あそび、音楽鑑賞など 講 金子友里さんほか 持 クレヨン、のり、飲み物、汗ふきタオル
申 9月4日(月)から南部文化福祉会館へ電話か直接

ウクレレ鑑賞会

問 子育て支援センター ☎ & FAX (75)4571

日 9月14日(木)午前11時～11時30分 所 子育て支援センター 人 町内在住の未就学児とその保護者 内 ウクレレの演奏に合わせて、ペットボトルで作ったマラカスを使ってリズムをとり、童謡やアニメソングなどを歌う。こすもすの郷の利用者を招待し、世代間の交流を深める 講 ウクレレボランティア同好会

秋の工場見学

問 町民センター ☎(74) 2333 FAX(75) 2239
 中型バスで、小田原方面の2つの工場を訪ね、見学します。

日 10月13日(金) 午前8時30分～午後4時30分 集合場所 町民センター 所 ライオン小田原工場(小田原市田島100)、アサヒビール神奈川工場(足柄市怒田1223)

人 町内在住か在勤の人 20人(先着順)

持 飲み物、雨具、歩きやすい服装で

※昼食は自己負担となります。

申 9月5日(火)から町民センターへ電話か直接

がんばれ！未来のミュージシャンコンサート

問 北部文化福祉会館 ☎(74) 1515 FAX(74) 7405

地元で音楽家を目指し頑張っている未来のミュージシャンを、みんなで応援するコンサートを開催します。また、その出演者を募集します。

日 10月15日(日) 午後1時～3時30分 所 北部文化福祉会館 人 町内在住か在勤の人8組(1組10人以内、先着順) 持 楽器等

※応援者は当日参加自由です。

申 9月1日(金) 午前9時から北部文化福祉会館へ電話か直接

煎茶道初心者講習会

問 北部文化福祉会館 ☎(74) 1515 FAX(74) 7405

日 10月21日、28日の土曜日(全2回) いずれも午前10時～正午 所 北部文化福祉会館 人 町内在住か在勤の人 各10人程度(先着順) 内 煎茶道を体験することで茶道の良さを学び、見識を高め、併せて仲間づくりを図る 講 小菅幸子さん 費 1,000円(お茶菓子代等) 持 白い靴下、飲み物

申 10月2日(月) 午前9時から北部文化福祉会館へ費用を持って直接

レストランイデのシェフに習うフランス料理教室

問 南部文化福祉会館 ☎(75) 0281 FAX(75) 1777

日 10月17日(火) 午前10時～午後2時 所 南部文化福祉会館 人 町内在住か在勤の人 18人(先着順) 内 湘南ポークのミックスビーンストマト煮込み、チョコレートとオレンジのコンフィチュールほか 講 井出知也さん レストランイデのシェフ 費 1,200円(材料費) 持 エプロン、三角巾、

ハンドタオル、食器用ふきん

申 9月11日(月)から南部文化福祉会館へ電話か直接、電話の人は10月7日(土)までに費用持参

「まかせて会員」研修会

問 ファミリー・サポート・センター ☎(75) 7050

ファミリー・サポート・センターでは、子どもを預けたい人「おねがい会員」に、預かってくれる人「まかせて会員」を紹介しています。「まかせて会員」は、この研修会を受講してからの登録になります。「おねがい会員」は、随時登録を受け付けています。

日 9月13日(水)、14日(木)、15日(金) いずれも午前9時30分～正午 所 町民センター 人 町内在住の人 各30人(先着)

講 町保健師ほか 持 筆記用具

※一時保育(要予約)あります。

申 9月1日(金) 午前9時から町民センターへ電話で



高齢者初級パソコン教室

問 町シルバー人材センター事務局 ☎(74) 7622

パソコンの操作方法等を全6回の教室で学べます。

日 9月20日(水)、22日(金)、25日(月)、27日(水)、29日(金)、10月2日(月)

人 町内在住の55歳以上で、全日程参加できる人 14人(抽選) 費 4,000円(受講料等)

※詳しくは、お問い合わせください。

申 9月8日(金)までに同センターへ電話で

相模川でわくわくチャレンジカヌー

問 寒川総合スポーツクラブ 宮浦 ☎090(6490)8355

相模川でカヌー体験や魚捕りをして自然観察をしてみませんか。

日 9月23日(土)、24日(日) ●午前10時～11時30分 ●午後0時30分～2時(荒天中止) 所 田端スポーツ公園 人 各10人(先着順、小学4年生以下は保護者同伴) 費 2,000円(カヌーレンタル費、未就学児は無料) 持 タオル、着替え、飲み物、濡れてもよい服装で

申 9月1日(金)から寒川総合スポーツクラブ宮浦へ電話で

茅ヶ崎交響楽団定期演奏会

問 NPO法人茅ヶ崎交響楽団 吹谷 ☎(83)0936

日 10月1日(日) 午後2時開演(午後1時30分開場) 所 町民センターホール 人 800人(先着順、未就学児の入場は不可) 曲目 モーツァルト歌劇「フィガロの結婚」序曲、シューベルト交響曲第5番、チャイコフスキー交響曲第5番 指揮 松村優吾さん 費 1,000円(入場料)

※詳しくは町ホームページをご覧ください。

申 町観光協会、商工会ほか各種プレイガイドにてチケット販売

創業新事業進出フォーラム

問 (公財)湘南産業振興財団 ☎0466(21)3811 FAX 0466(24)4500

ホワイトハッカーによる基調講演と、ベンチャー企業と近隣大学による展示会を開催します。

日 10月6日(金) 午後1時30分～5時 所 藤沢商工会館(藤沢市藤沢607-1) 人 創業予定者、企業経営者(担当者)ほか 内 第1部 基調講演「ハッカー文化とセキュリティビジネス」、第2部 ベンチャー企業、湘南地域に立地する大学研究者による取り組みを紹介、第3部 第2部で紹介した取り組みを見学 講 佐内大司さん アズビルセキュリティフライデー(株)代表取締役社長

申 同振興財団へ電話か直接、またはホームページから

里親大会「大切なあなただから」とともに生きよう

問 県里親大会実行委員会事務局 ☎(82)8044

児童虐待と社会的養護を題材にした映画「わたし、生きていいのかな」を上映します。併せて、一般参加者に向けて里親制度をご案内します。

日 10月21日(土) 午後0時30分～4時(正午受け付け開始) 所 湘南台文化センター(藤沢市湘南台1-8) 人 400人(先着順)

申 9月1日(金)から里親センターひこばえ(☎046(205)6092(月、水、金、土曜日のみ))へ電話か、ファクスの場合は、住所の市町村名、氏名、所属を記入して FAX 046(205)0032へ送信(10月7日(土)締め切り)

会議



公は公開、非は非公開

※当日、内容によっては部分非公開となる場合もあります。



町の花
すいせん



町の木
もくせい



町の鳥
ダイサギ

休日当番医・健診などの健康事業
(保 = 予約制・申込制)

1(金)	3歳6カ月児健診(健12:40~13:30) / 75歳以上の無料健康診査 [~10/31]
2(土)	
3(日)	当高山産婦人科・内科☎(73)1103
4(月)	
5(火)	統合失調症家族教室(保14~16時)
6(水)	精神保健福祉相談(保14~17時) [13、27日]
7(木)	
8(金)	7カ月相談(健9:00~9:30)
9(土)	
10(日)	当五島クリニック☎(74)8180
11(月)	
12(火)	1歳6カ月児健診(健12:40~13:30)
13(水)	
14(木)	
15(金)	
16(土)	
17(日)	当原田医院☎(74)0702
18(月)	当横山外科・胃腸科☎(74)7707
19(火)	
20(水)	
21(木)	
22(金)	
23(土)	当木島医院☎(75)0005
24(日)	当林こどもクリニック☎(75)8808
25(月)	
26(火)	2歳児歯科健診(健12:40~13:30) / エイズ相談・検査(匿名可)(保9:00~10:30) / B型・C型肝炎の検査(40歳未満で初めての人)(保11:00~11:30)
27(水)	
28(木)	
29(金)	
30(土)	
10/1(日)	当神部医院☎(74)5000
2(月)	

当 = 休日当番医 ※診療時間 9~22時(12~13時と17~19時は除く)
健康相談 妊娠出産、子育て、思春期の相談・子育て支援課
生活習慣病予防や改善、禁煙、各世代の栄養など:健康・スポーツ課
※受付時間 平日 9:30~11:30、13~16時、面談希望の場合は要予約

急病のときは

※事前に必ず連絡をしてからお出かけください。

午後10時以降の問い合わせ

問町消防署☎(75)8000

次のようなときは迷わず119番通報してください。

- 呼吸困難であるとき ●意識がないとき
- 胸が痛いとき ●激しく頭が痛いとき

救急病院

(平日の診療時間外や午後10時以降)

問寒川病院(宮山193)☎(75)6680

問茅ヶ崎徳洲会病院(茅ヶ崎市幸町14-1)☎(58)1311

問茅ヶ崎中央病院(茅ヶ崎市茅ヶ崎2-2-3)☎(86)6530

問湘南東部総合病院(茅ヶ崎市西久保500)☎(83)9111

耳鼻咽喉科・眼科急患

日曜日、祝日、年末年始の午前9時~午後5時の診療所は消防署に問い合わせてください。

問町消防署☎(75)8000

歯科急患

日曜日、祝日、年末年始の午前9時~午後5時(正午~午後1時は除く)

問茅ヶ崎市地域医療センター☎(52)1611

かながわ小児救急ダイヤル

夜間、子どもの急な体調の変化や症状について、家庭でどう対処すべきか、すぐに医療機関にかかるべきか看護師がアドバイスします。治療や診断は行いません。(毎日午後6時~午前0時)

☎045(722)8000

#8000(携帯電話からでも可)

寒川町家族防災会議の日

毎月第1日曜日は、寒川町家族防災会議の日です。会議のテーマを防災行政用無線で放送しますので、家族で話し合ってください。

今月の会議のテーマ 防災備蓄品の準備をしよう!

いつ起こるか分からない災害に備えて、非常持ち出し袋を準備しておくことはとても大切です。袋の中身は一人ひとりが必要なものを精査し、また、季節によって見直しが必要です。日ごろから必要なものを家族で話し合い、事前の準備と定期的な入れ替えを行いましょ。

防災行政用無線内容確認ダイヤル☎(74)0999

問町民安全課☎内線284 災害対策担当 ☎(74)9141



9月のカレンダー



催し・講座など

各種相談(健康事業以外)(予=予約制) 会議(公は公開、明は非公開)

1(金)	サークル入会体験フェスタ(セ、分、北、南) [~30日] / シニア元気ポイント事業説明会(健10:00~10:30) / 巡回ひろば(倉10:00~11:30) / かながわシェイクアウト(いっせいで防災行動訓練)
2(土)	和菓子作り教室 / ども囲碁・将棋教室(北10:00~11:30) / おはなし図書館(分10:30~11:00) / おはなし会(図11:00~11:30)
3(日)	夏季テニス教室[10、17日] / レクリエーションフェスティバル
4(月)	子育てひろば(健10:00~11:30) / 人権あんしん相談強化週間[~10日]
5(火)	元気はっけん広場(健10~12時) / コツコツ教室 / 卓球教室[12、19、26日]
6(水)	
7(木)	父親・母親教室[13、20日] / 高齢者健康トレーニング教室[13、20、27日]
8(金)	おはなし広場幼児(南10:30~11:15)
9(土)	百人一首かるた教室(北10:00~11:30) / おはなし会(図11:00~11:30) / パドミントン初心者講習会[23日]
10(日)	上級者救命講習会 / 南部子どもクッキング教室 / 自殺予防週間[~16日] / ジュニア絵画展(セ) [~17日]
11(月)	元気はっけん広場(健10~12時)
12(火)	雑誌リサイクルフェア[~20日]
13(水)	自殺予防街頭キャンペーン / まかせて会員研修会[~15日]
14(木)	ウクレレ鑑賞会
15(金)	企画展新選組[~10/27]
16(土)	さむかわエコネット目久尻川クリーン作戦 / ども囲碁・将棋教室(北10:00~11:30) / おはなし図書館(分10:30~11:00) / おはなし会(図11:00~11:30) / スポーツ吹き矢体験会
17(日)	ママパパのための絵本講座
18(月)	敬老の日
19(火)	子育てひろば(倉10:00~11:30) / 元気はっけん広場(健10~12時)
20(水)	動物愛護週間[~26日] / 高齢者初級パソコン教室 / 巡回ひろば(倉10:00~11:30)
21(木)	子育てひろば(分10:00~11:30) / ジュニア絵画展(北) [~29日] / 秋の全国交通安全運動[~30日]
22(金)	こずもすカフェ
23(土)	人気ユーチューバーによる講演会 / 不登校相談会、進路情報説明会 / 親子健康テニス教室 / おはなし会(図11:00~11:30) / おはなし広場小学生(南13:30~14:00) / 小出川彼岸花まつり 秋分の日
24(日)	町総合防災訓練 / ペットの避難訓練と愛犬のしつけ教室 / ヘルスライフアカデミー
25(月)	離乳食講習会 / 子育てひろば(分10:00~11:30) / 元気はっけん広場(健10~12時)
26(火)	巡回ひろば(分10:00~11:30)
27(水)	おひざにだっこのおはなし会(図11:00~11:30)
28(木)	巡回ひろば(南10:00~11:30) / ネコのマスコット作り教室
29(金)	
30(土)	パッケージデザインワークショップ[10/1] / テニスフェスタinさむかわ / おはなし会(図11:00~11:30)
10/1(日)	父親・母親教室 / ジュニア絵画展([~8日] / パパママいっしょにニコニコ子育てライフ
2(月)	元気はっけん広場・測定会(健10~12時) / シニア元気ポイント事業説明会(健10:00~10:30) / 子育てひろば(健10:00~11:30) / 固定資産税・都市計画税第3期、清掃手数料定額制第2期、保育料、国民健康保険料、介護保険料、後期高齢者医療保険料納付期限

1(金)	
2(土)	
3(日)	
4(月)	消費生活相談(相10~16時、受付15時まで) / 多重債務法律相談(分13:15~16:15【予約および事前相談】)
5(火)	
6(水)	法律相談(相10:30~15:30【予】) / 地域包括支援センター出張相談(南10~15時) [13、20、27日]
7(木)	消費生活相談(相10~16時、受付15時まで) / 地域包括支援センター出張相談(相10~15時) [14、21、28日]
8(金)	司法書士相談(相13~16時【予】) / 消費生活法律相談(分13~16時【予約および事前相談】)
9(土)	
10(日)	
11(月)	消費生活相談(相10~16時、受付15時まで)
12(火)	人権相談(相13~16時、受付15時まで) / 司法書士相談(分13~16時【予】)
13(水)	法律相談(相10:30~15:30【予】) / 多重債務法律相談(分13:15~16:15【予約および事前相談】)
14(木)	消費生活相談(相10~16時、受付15時まで)
15(金)	行政書士相談(相13~16時【予】)
16(土)	
17(日)	
18(月)	
19(火)	
20(水)	法律相談(相10:30~15:30【予】) / 木造住宅無料耐震相談(分10~16時) 【5人】
21(木)	消費生活相談(相10~16時、受付15時まで)
22(金)	行政相談(相13~15時) / 多重債務法律相談(分13:15~16:15【予約および事前相談】) / 公教育委員会定例会
23(土)	
24(日)	
25(月)	消費生活相談(相10~16時、受付15時まで)
26(火)	人権相談(相13~16時、受付15時まで)
27(水)	
28(木)	消費生活相談(相10~16時、受付15時まで)
29(金)	
30(土)	
10/1(日)	
2(月)	公まちづくり推進会議 / 消費生活相談(相10~16時、受付15時まで) / 多重債務法律相談(分13:15~16:15【予約および事前相談】)

ところの凡例(問い合わせ先)

セ=町民センター
南=南部文化福祉会館
倉=倉見地域集会所
社=社会福祉協議会(☎74-7621)

都=都市計画課(☎内線324)
分=町民センター分室
健=健康管理センター
一=一之宮公園管理事務所
茅=茅ヶ崎市役所(☎82-1111)

相=町民相談室(☎内線254)
北=北部文化福祉会館
図=寒川総合図書館
中=中瀬地域集会所
保=茅ヶ崎市保健所(☎85-1171)
保=寒川総合体育館
大=大村地域集会所
小=小会議室



町の魅力
再発見

Instagram Samukawaii GALLERY

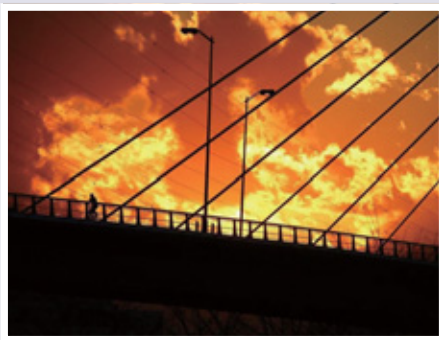
皆さんの「さむかわいっ♪」写真の紹介をしています！

このコーナーでは、皆さんに「#さむかわい」を付けて投稿していただいた写真の紹介をしています。

Instagram内でsamukawa_officialから写真使用のお願いメッセージを送らせていただく場合がありますので、ご協力をお願いします。

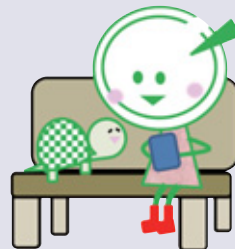


ハイビスカス (saya_sky38さん)



湘南銀河大橋の夕日 (gee_tee5さん)

みんなさがそう
さむかわいここ



広告

不登校生お預かりサポート

不登校生の日中を、職を意識した『職育』活動でサポートします。

初めまして!



子どもと扉

子どもたちのフィールドを
広げるお手伝い



子どもと扉

住所：寒川町大蔵 5-1 ウスイグリーンビル4階
JR寒川駅（北口）徒歩1分 <http://www.kotobira.com>

お問い合わせは、お電話・メールにて承ります。担当新（あたらし）
TEL 050-3390-1797 info@kotobira.com

寒川駅 徒歩1分 子育てサポート OPEN!

ベビー&キッズシッターサービス

お伺い

シッター
宅預かり

保育士が、0歳からのお子様をお預かりします。



広告

*サン建設は茅ヶ崎市倫理法人会の会員社です。(と一緒に経営者モーニングセミナーで学びませんか)



さんさん 朝市は
9月7日と21日(木)
毎月第1、第3、木曜日開催
あさ10:00~11:30

フリマ、手作り作品、新鮮野菜

まちのちっちゃんネコの手工工務店

サン建設株式会社

寒川町一之宮1-6-41大嘉ビル1F HPはコチラから
(寒川駅南口階段おりてすぐ)
フリーダイヤル 0120-133-253
ホームページ www.sun-kensetsu.co.jp

ECOな新築、自然リフォーム、小修繕、雨漏り修理など何でもご相談ください。



広報事業の財源とするため、有料広告を掲載しています。広告掲載の申し込みは企画部広報戦略課広報プロモーション担当(☎74) 1111内線233 FAX(74)9141)へお問い合わせください。掲載されている広告については各広告主へお問い合わせください。

寒川町役場へのお問い合わせは ☎ 0467-74-1111

インターネットは 寒川町役場

ツイッター

フェイスブック

インスタグラム

メール配信



マチイロ



@samukawa_town

@samukawa.town

samukawa_official

防災情報など配信しています。

スマートフォンなどで広報紙を読めます。