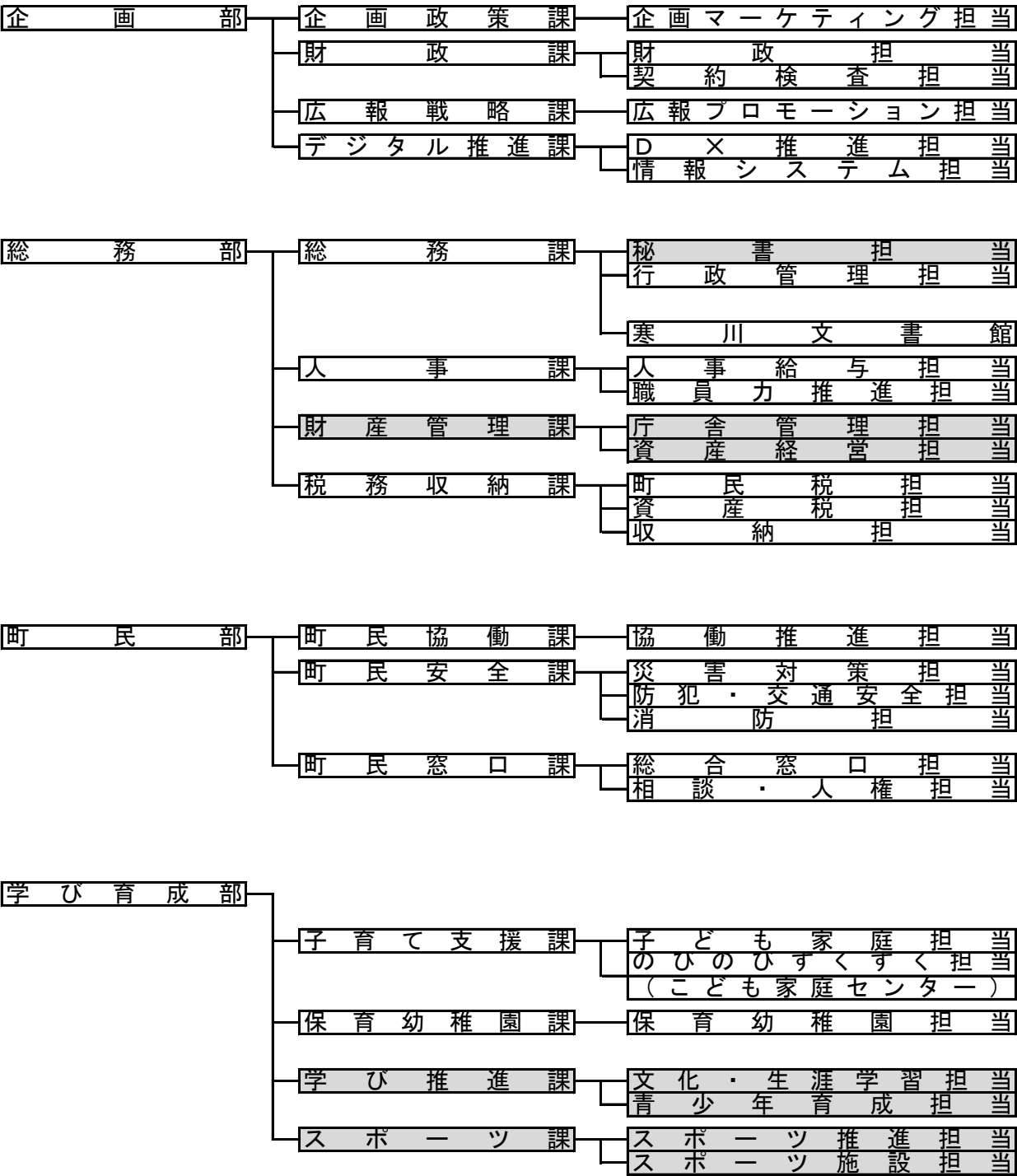
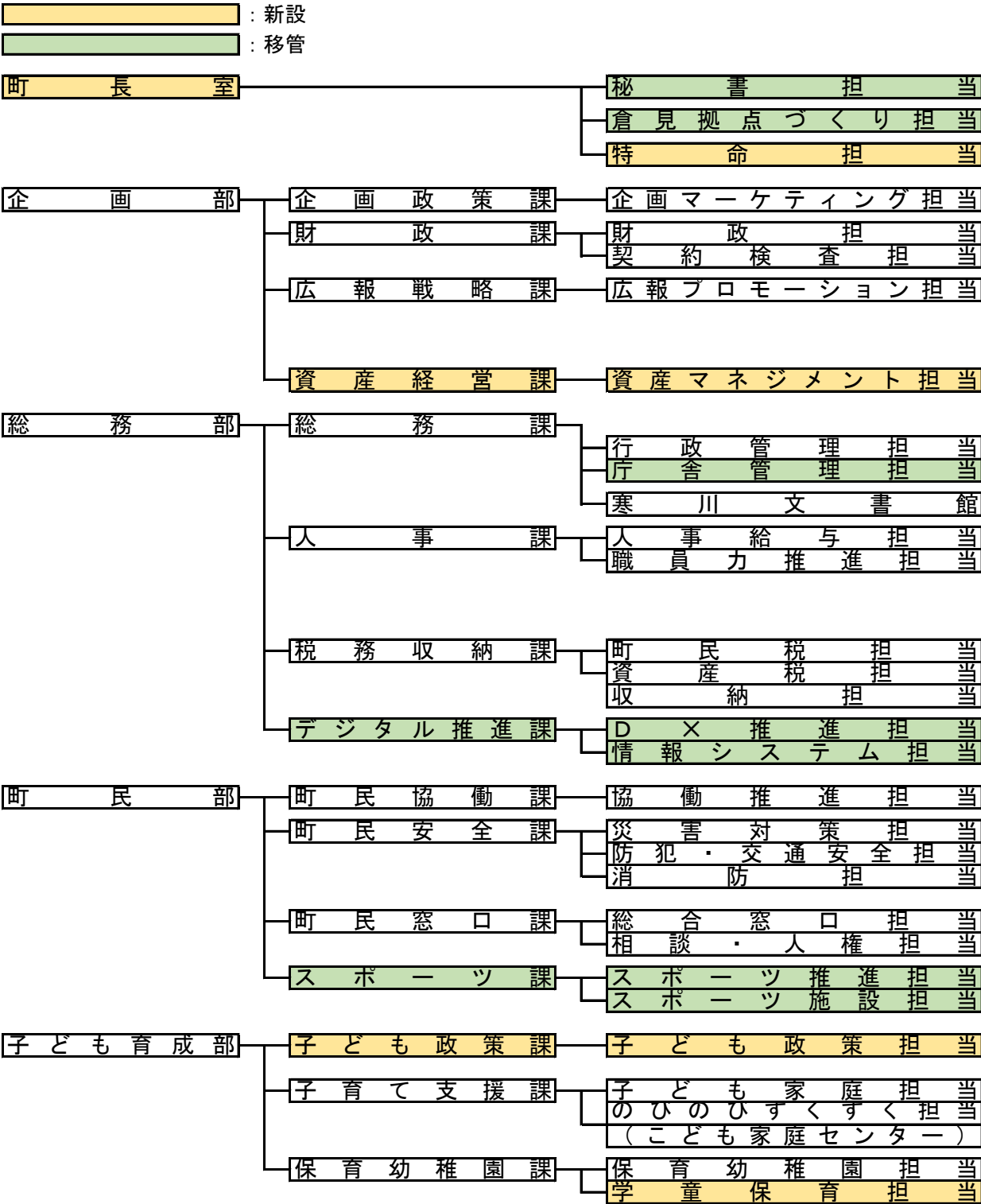


【旧（令和6年度）】寒川町行政機構図



【新（令和7年度）】寒川町行政機構図



【旧（令和6年度）】寒川町行政機構図

健康福祉部	福祉課	総務担当 障がい福祉担当
	高齢介護課	高齢福祉担当 介護保険担当
	保険年金課	年金担当 国保・高齢者医療担当
	健康づくり課	健康づくり担当
環境経済部	産業振興課	商工労政担当 観光担当 企業支援担当
	農政課	農政担当
	環境課	環境保全担当 資源廃棄物担当 美化センター 広域リサイクルセンター
都市建設部	道路課	管理担当 整備担当
	下水道課	管理担当 整備担当
	都市計画課	都市計画・開発指導担当 都市みどり担当 一之宮公園管理事務所
	倉見拠点づくり課	倉見拠点づくり担当
	都市整備課	市街地整備担当
	会計課	会計担当
議会	事務局	総務担当
選挙管理委員会	事務局	総務担当
監査委員	事務局	総務担当
農業委員会	事務局	総務担当
教育委員会	教育政策課	教育政策担当 社会教育担当 文化財学習センター
	学校教育課	学事指導担当 教育研究室
	教育施設給食課	教育施設担当 学校給食担当 寒川学校給食センター
	寒川町立5小学校 寒川町立3中学校	

【新（令和7年度）】寒川町行政機構図

健康福祉部	福祉課	総務担当 障がい福祉担当
	高齢介護課	高齢福祉担当 介護保険担当
	保険年金課	年金担当 国保・高齢者医療担当
	健康づくり課	健康づくり担当
環境経済部	産業振興課	商工労政担当 観光担当 企業支援担当
	農政課	農政担当
	環境課	環境保全担当 資源廃棄物担当 美化センター 広域リサイクルセンター
都市建設部	道路課	管理担当 整備担当
	下水道課	管理担当 整備担当
	都市計画課	都市計画・開発指導担当 都市みどり担当 一之宮公園管理事務所
	都市整備課	市街地整備担当
	会計課	会計担当
議会	事務局	総務担当
選挙管理委員会	事務局	総務担当
監査委員	事務局	総務担当
農業委員会	事務局	総務担当
教育委員会	教育政策課	教育政策担当
	学校教育課	学事指導担当 教育研究室
	教育施設給食課	教育施設担当 学校給食担当 寒川学校給食センター
	生涯学習課	生涯学習担当 青少年教育担当 文化財学習センター
	寒川町立5小学校 寒川町立3中学校	