

たけのこ・7組

eライブラリを活用して

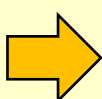
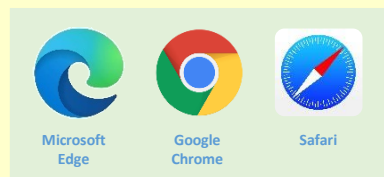
インターネットにつながるパソコンやタブレットやスマートフォンがあれば、学習ソフト「eライブラリ」を無料で利用できます。このように活用してみましょう。

「eライブラリ」のいりぐちはこちら！

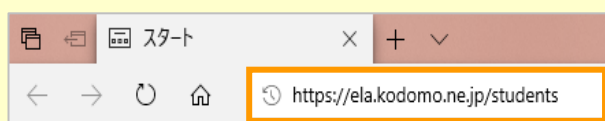
1. ログインしましょう

① インターネットを開きます

② アドレスバーに次のアドレスを入力します



<https://samukawa.l-gate.net/app>



※「https://」の入力は、省略できます。

③ Googleアカウントでログインします

(Googleアカウント、パスワードは学校から配布されています)

③ 「教材・アプリ」を選択し、eライブラリ項目内の「家庭版 児童生徒用」を選択します



2. 学習をしましょう

ドリルで○をたくさんとろう！

自分で選ぶ⇒単元から探す



「時けい」や「ことば」のドリルに取り組みましょう。正解すると大きな○がつきます。

漢字と計算はカードで練習♪

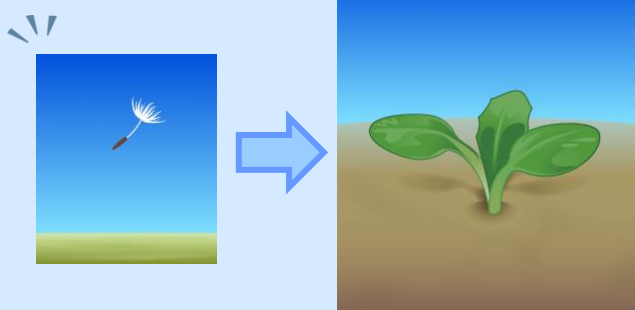
ライブラリ⇒いろいろカード帳⇒国語・算数



いろいろカード帳を使って、漢字や計算をくりかえし練習しましょう。

自分の植物を育てよう！

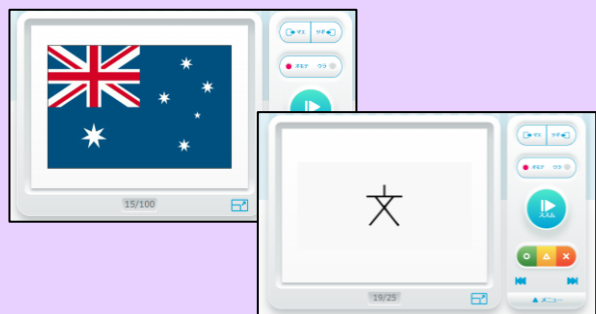
ふりかえり



ドリルに正解すると、自分の植物が育ちます。大きく育ててみましょう。

100の国旗を覚えよう！

ライブラリ⇒いろいろカード帳⇒社会



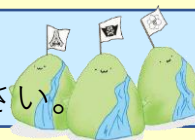
国旗や地図記号など、好きなカードを覚えて、得意をのばしましょう。

【きほん】や【ひょうじゅん】のもんだいがおわったら、【ちょうせん】のもんだいにもとりくんでみましょう。



おうちの方へ

学習内容については、それぞれの様子に合わせてご活用ください。



仲山ちゃん