

調査結果概況 [国語A：主として知識]

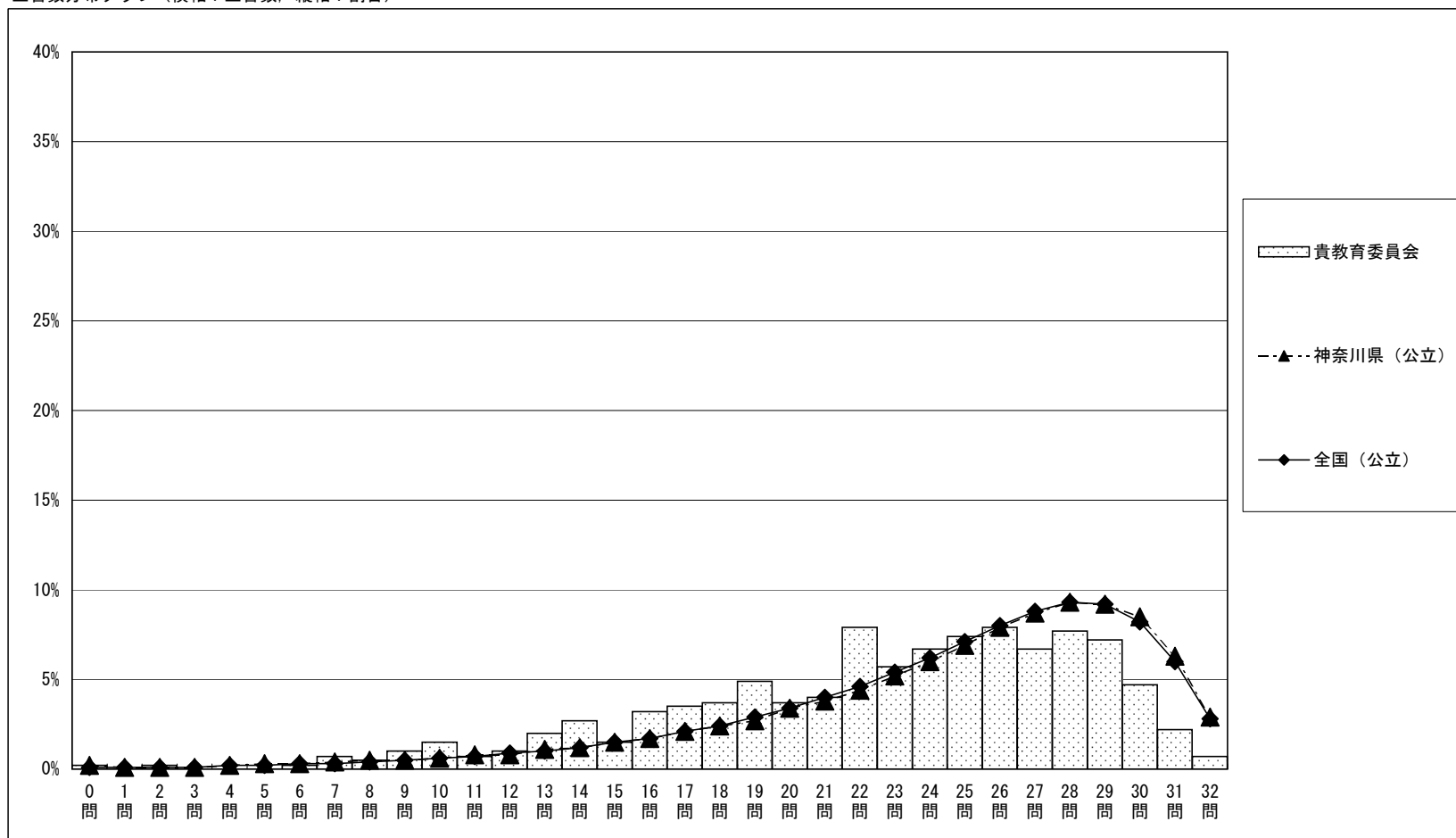
寒川町教育委員会－生徒

・以下の集計値／グラフは、4月24日に実施した調査の結果を集計した値である。

	生徒数	平均正答数	平均正答率 (%)	中央値	標準偏差
寒川町教育委員会	405	22.6 / 32	70.6	24.0	5.8
神奈川県 (公立)	65,875	24.4 / 32	76.3	26.0	5.8
全国 (公立)	1,026,851	24.4 / 32	76.4	26.0	5.7

正答数集計値 (左：生徒数 右：割合(%))		
0問	1	0.2
1問	0	0.0
2問	1	0.2
3問	0	0.0
4問	0	0.0
5問	0	0.0
6問	1	0.2
7問	3	0.7
8問	2	0.5
9問	4	1.0
10問	6	1.5
11問	3	0.7
12問	4	1.0
13問	8	2.0
14問	11	2.7
15問	6	1.5
16問	13	3.2
17問	14	3.5
18問	15	3.7
19問	20	4.9
20問	15	3.7
21問	16	4.0
22問	32	7.9
23問	23	5.7
24問	27	6.7
25問	30	7.4
26問	32	7.9
27問	27	6.7
28問	31	7.7
29問	29	7.2
30問	19	4.7
31問	9	2.2
32問	3	0.7

正答数分布グラフ (横軸：正答数, 縦軸：割合)



調査結果概況 [国語B：主として活用]

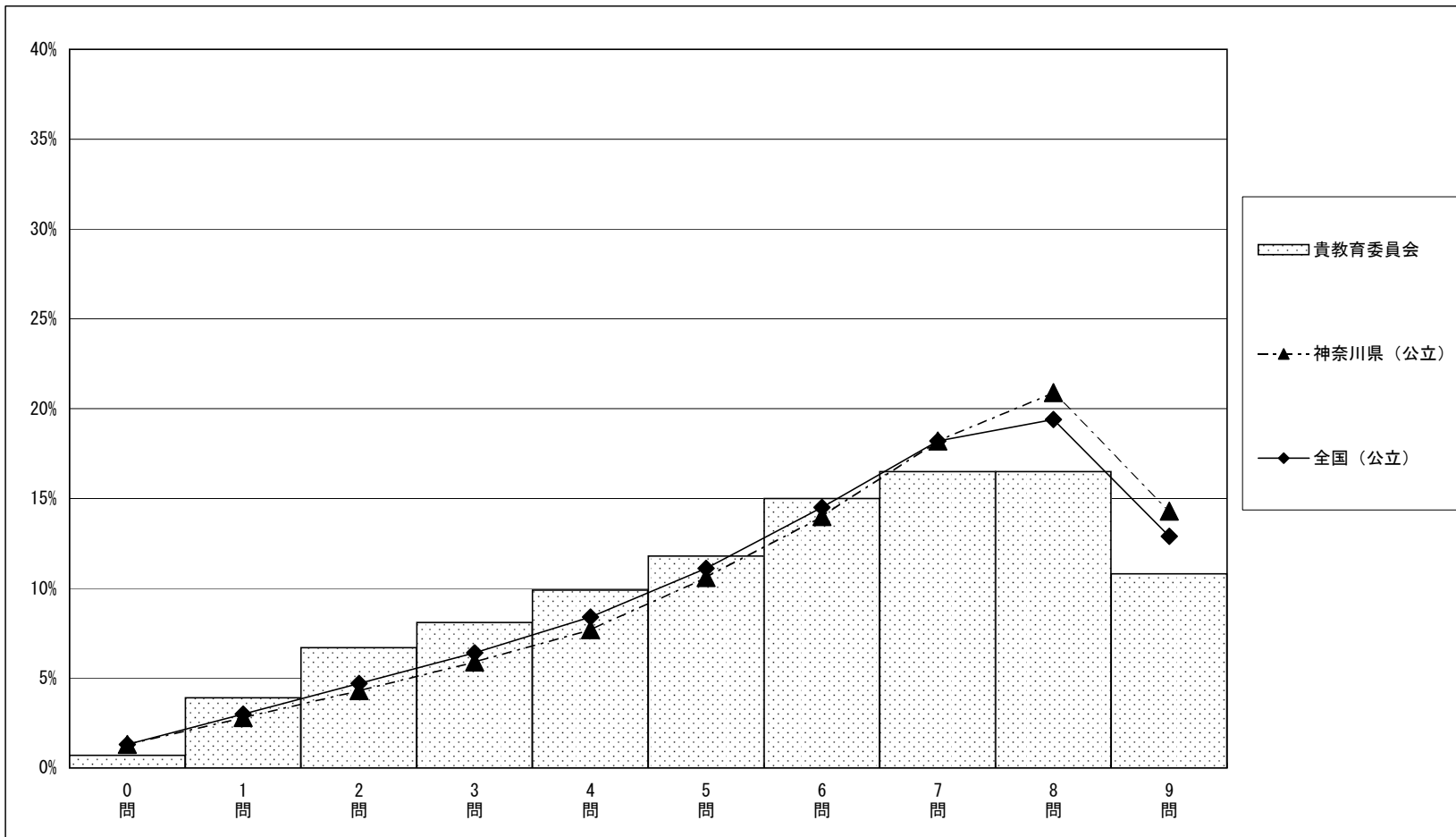
寒川町教育委員会－生徒

・以下の集計値／グラフは、4月24日に実施した調査の結果を集計した値である。

	生徒数	平均正答数	平均正答率 (%)	中央値	標準偏差
寒川町教育委員会	406	5.8 / 9	63.9	6.0	2.3
神奈川県 (公立)	65,919	6.2 / 9	68.9	7.0	2.3
全国 (公立)	1,027,087	6.1 / 9	67.4	7.0	2.3

正答数集計値 (左：生徒数 右：割合 (%))		
0問	3	0.7
1問	16	3.9
2問	27	6.7
3問	33	8.1
4問	40	9.9
5問	48	11.8
6問	61	15.0
7問	67	16.5
8問	67	16.5
9問	44	10.8

正答数分布グラフ (横軸：正答数, 縦軸：割合)



調査結果概況 [数学A：主として知識]

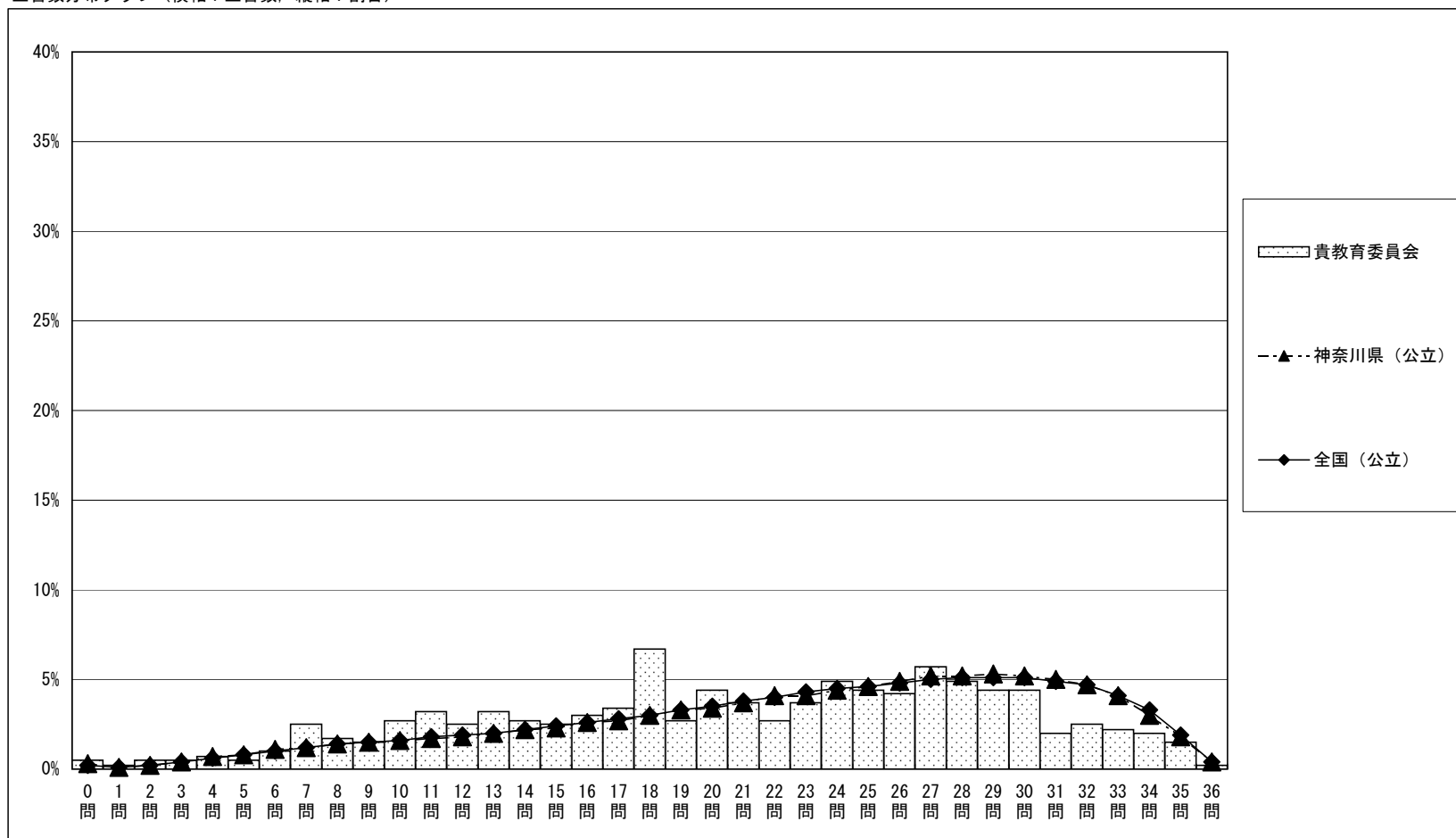
寒川町教育委員会－生徒

・以下の集計値／グラフは、4月24日に実施した調査の結果を集計した値である。

	生徒数	平均正答数	平均正答率 (%)	中央値	標準偏差
寒川町教育委員会	406	20.9 / 36	57.9	21.0	8.1
神奈川県 (公立)	65,934	23.0 / 36	63.8	24.0	8.0
全国 (公立)	1,027,458	22.9 / 36	63.7	24.0	8.0

正答数集計値 (左：生徒数 右：割合(%))		
0問	2	0.5
1問	1	0.2
2問	2	0.5
3問	2	0.5
4問	3	0.7
5問	2	0.5
6問	4	1.0
7問	10	2.5
8問	7	1.7
9問	6	1.5
10問	11	2.7
11問	13	3.2
12問	10	2.5
13問	13	3.2
14問	11	2.7
15問	10	2.5
16問	12	3.0
17問	14	3.4
18問	27	6.7
19問	11	2.7
20問	18	4.4
21問	15	3.7
22問	11	2.7
23問	15	3.7
24問	20	4.9
25問	18	4.4
26問	17	4.2
27問	23	5.7
28問	20	4.9
29問	18	4.4
30問	18	4.4
31問	8	2.0
32問	10	2.5
33問	9	2.2
34問	8	2.0
35問	6	1.5
36問	1	0.2

正答数分布グラフ (横軸：正答数, 縦軸：割合)



調査結果概況 [数学B：主として活用]

寒川町教育委員会－生徒

・以下の集計値／グラフは、4月24日に実施した調査の結果を集計した値である。

	生徒数	平均正答数	平均正答率 (%)	中央値	標準偏差
寒川町教育委員会	406	5.4 / 16	33.5	5.0	3.8
神奈川県 (公立)	65,926	6.7 / 16	41.9	6.0	4.2
全国 (公立)	1,027,411	6.6 / 16	41.5	6.0	4.1

正答数集計値 (左：生徒数 右：割合 (%))		
0問	18	4.4
1問	43	10.6
2問	51	12.6
3問	58	14.3
4問	32	7.9
5問	35	8.6
6問	26	6.4
7問	24	5.9
8問	21	5.2
9問	26	6.4
10問	23	5.7
11問	18	4.4
12問	14	3.4
13問	6	1.5
14問	9	2.2
15問	1	0.2
16問	1	0.2

正答数分布グラフ (横軸：正答数, 縦軸：割合)

