

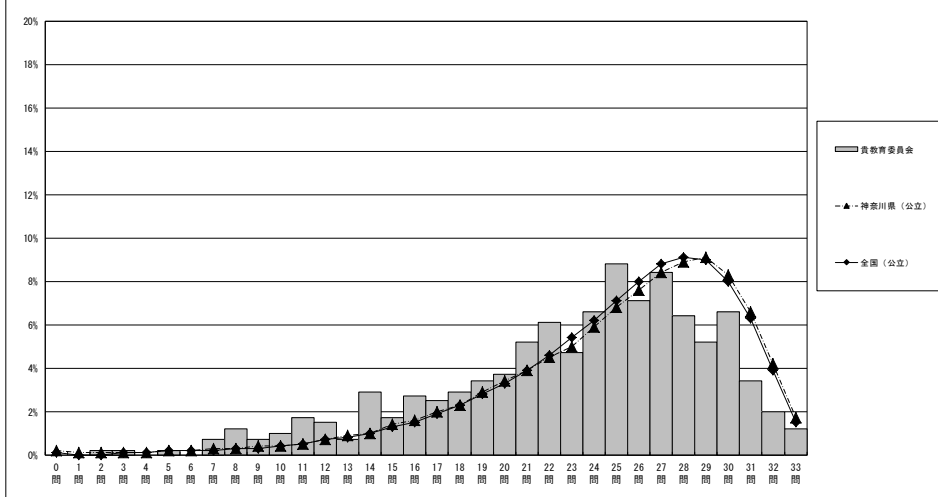
2 中学校（国語・数学）

平成28年度 国語A

平成28年度全国学力・学習状況調査
調査結果概況 【国語A：主として知識】
香川県教育委員会一生徒 中学校調査

	生徒数	平均正答数	平均正答率 (%)	中央値	標準偏差	在籍生徒数	調査対象生徒数	当日実施生徒数	後日実施生徒数	実施生徒数
香川県教育委員会	407	23.0 / 33	69.7	24.0	6.1	423	407	407	0	407
神奈川県(公立)	65,612	24.9 / 33	75.4	26.0	5.6	69,085	65,637	65,612	311	65,923
全国(公立)	996,188	25.0 / 33	75.6	26.0	5.4	1,040,734	996,338	996,188	3,829	1,000,017

正答数分布グラフ（横軸：正答数、縦軸：割合）



正答数集計値		
(左)	生徒数	割合 (%)
0問	0	0.0
1問	0	0.0
2問	1	0.2
3問	1	0.2
4問	0	0.0
5問	1	0.2
6問	0	0.0
7問	3	0.7
8問	5	1.2
9問	3	0.7
10問	4	1.0
11問	7	1.7
12問	6	1.5
13問	3	0.7
14問	12	2.9
15問	7	1.7
16問	11	2.7
17問	10	2.5
18問	12	2.9
19問	14	3.4
20問	15	3.7
21問	21	5.2
22問	25	6.1
23問	19	4.7
24問	27	6.6
25問	36	8.8
26問	29	7.1
27問	34	8.4
28問	26	6.4
29問	21	5.2
30問	27	6.6
31問	14	3.4
32問	8	2.0
33問	5	1.2

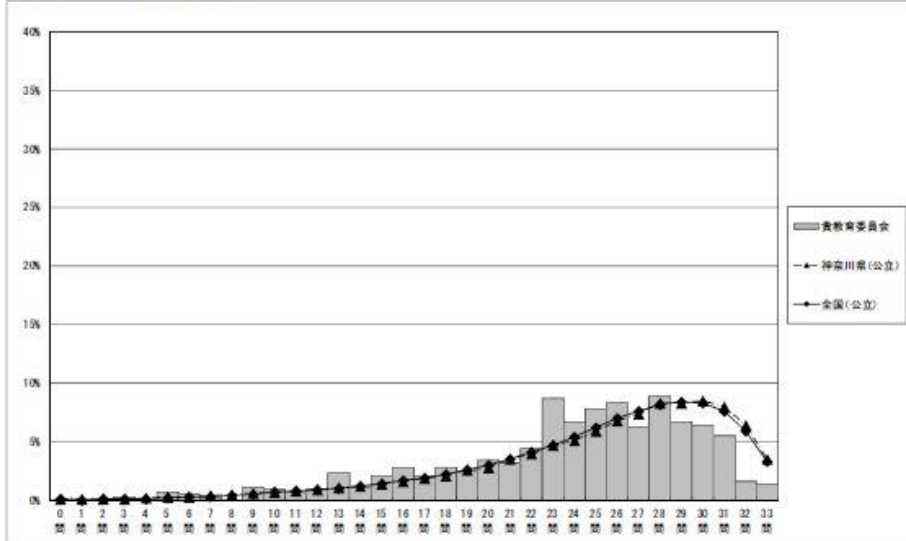
平成27年度（前年度） 国語A

平成27年度全国学力・学習状況調査
調査結果概況 【国語A：主として知識】
香川県教育委員会一生徒 中学校調査

以下の集計値／グラフは、4月21日に実施した調査の結果を、生徒を対象として集計した値である。

	生徒数	平均正答数	平均正答率 (%)	中央値	標準偏差
香川県教育委員会	436	23.7 / 33	71.9	25.0	5.9
神奈川県(公立)	66,117	25.1 / 33	76.0	27.0	6.1
全国(公立)	1,036,451	25.0 / 33	75.8	26.0	6.0

正答数分布グラフ（横軸：正答数、縦軸：割合）



正答数集計値		
(左)	生徒数	割合 (%)
0問	0	0.0
1問	0	0.0
2問	0	0.0
3問	1	0.2
4問	0	0.0
5問	3	0.7
6問	2	0.5
7問	1	0.2
8問	0	0.0
9問	5	1.1
10問	4	0.9
11問	3	0.7
12問	4	0.9
13問	10	2.3
14問	5	1.1
15問	9	2.1
16問	12	2.8
17問	9	2.1
18問	12	2.8
19問	11	2.5
20問	15	3.4
21問	14	3.2
22問	19	4.4
23問	38	8.7
24問	29	6.7
25問	34	7.8
26問	36	8.3
27問	27	6.2
28問	39	8.9
29問	29	6.7
30問	28	6.4
31問	24	5.5
32問	7	1.6
33問	6	1.4

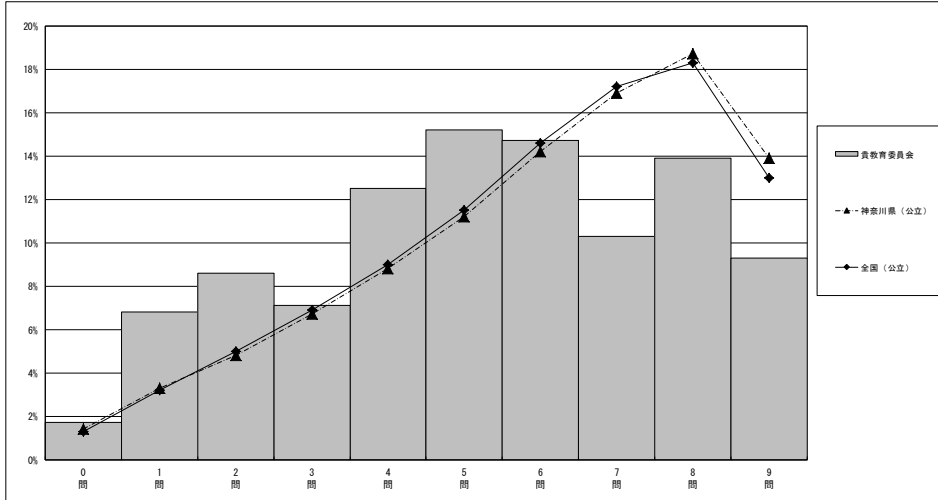
平成28年度 国語B

平成28年度全国学力・学習状況調査
調査結果概況【国語B：主として活用】
茨城県教育委員会—生徒 中学校調査

	生徒数	平均正答数	平均正答率 (%)	中央値	標準偏差	在籍生徒数	調査対象生徒数	当日実施生徒数	後日実施生徒数	実施生徒総数
茨城県教育委員会	409	5.3 / 9	58.4	5.0	2.4	423	409	409	0	409
神奈川県(公立)	65,625	6.0 / 9	67.0	6.0	2.3	68,945	65,649	65,625	310	65,935
全国(公立)	996,365	6.0 / 9	66.5	6.0	2.3	1,040,603	996,455	996,365	3,830	1,000,195

正答数集計値		
(左: 生徒数)	右: 割合 (%)	
0問	7	1.7
1問	28	6.8
2問	35	8.6
3問	29	7.1
4問	51	12.5
5問	62	15.2
6問	60	14.7
7問	42	10.3
8問	57	13.9
9問	38	9.3

正答数分布グラフ (横軸: 正答数, 縦軸: 割合)



平成27年度(前年度) 国語B

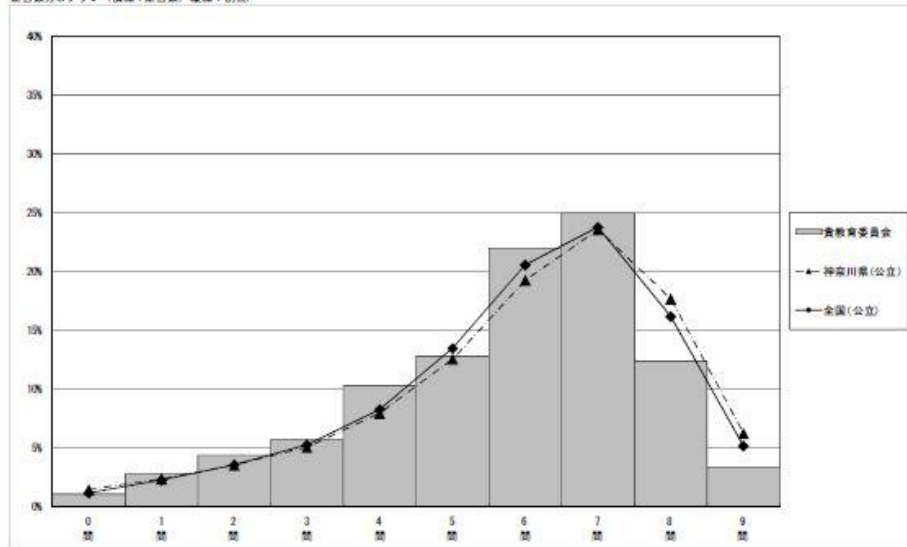
平成27年度全国学力・学習状況調査
調査結果概況【国語B：主として活用】
茨城県教育委員会—生徒 中学校調査

以下の集計値／グラフは、4月21日に実施した調査の結果を、生徒を対象として集計した値である。

	生徒数	平均正答数	平均正答率 (%)	中央値	標準偏差
茨城県教育委員会	436	5.7 / 9	63.5	5.0	2.0
神奈川県(公立)	96,132	6.0 / 9	66.5	6.0	2.0
全国(公立)	1,016,575	5.9 / 9	65.8	6.0	2.0

正答数集計値		
(左: 生徒数)	右: 割合 (%)	
0問	5	1.1
1問	12	2.8
2問	19	4.4
3問	25	5.7
4問	45	10.3
5問	56	12.8
6問	96	22.0
7問	109	25.0
8問	54	12.4
9問	15	3.4

正答数分布グラフ (横軸: 正答数, 縦軸: 割合)

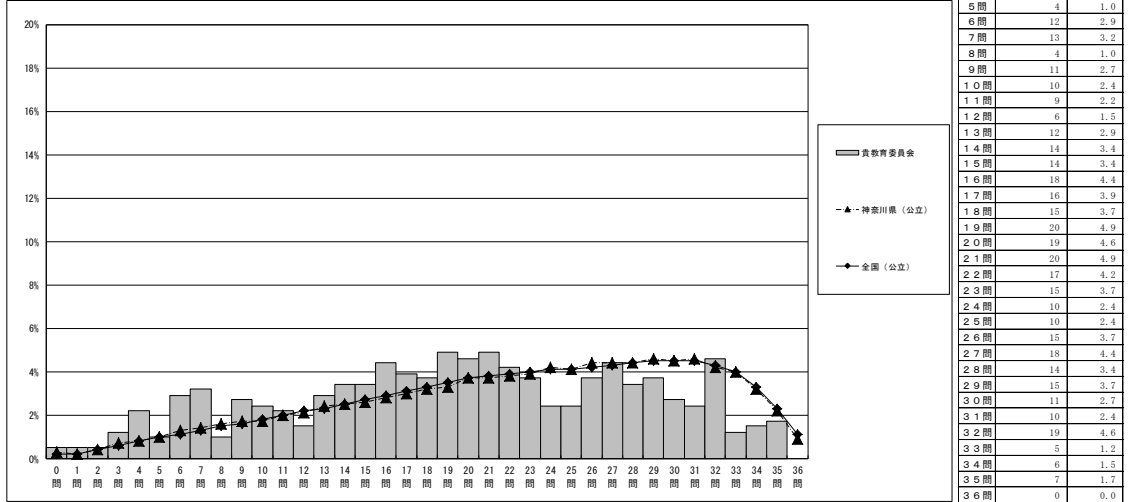


平成28年度 数学A

平成28年度全国学力・学習状況調査 調査結果概況【数学A：主として知識】 寒川町教育委員会一生徒 中学校調査

	生徒数	平均正答数	平均正答率 (%)	中央値	標準偏差	在籍生徒数	調査対象生徒数	当日実施生徒数	後日実施生徒数	実施生徒総数	正答数集計値 (左: 生徒数 右: 割合(%))	
寒川町教育委員会	409	19.5 / 36	54.3	20.0	8.6	423	409	409	0	409	0問	2 0.5
神奈川県(公立)	65,636	22.3 / 36	61.9	23.0	8.4	69,086	65,657	65,636	311	65,947	1問	2 0.5
全国(公立)	996,502	22.4 / 36	62.2	23.0	8.3	1,040,710	996,471	996,502	3,845	1,000,347	2問	2 0.5

正答数分布グラフ (横軸: 正答数, 縦軸: 割合)



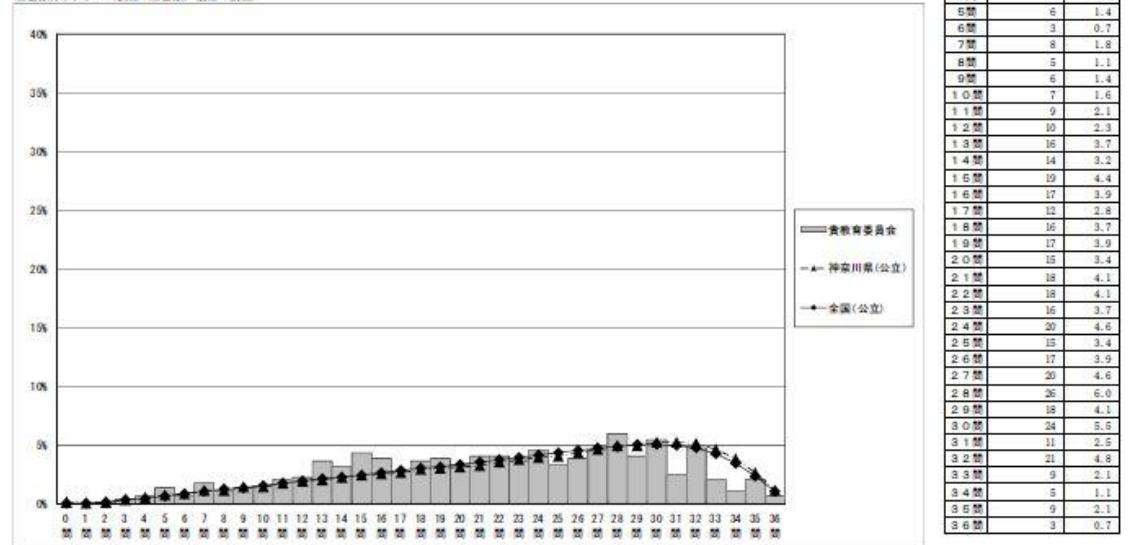
平成27年度(前年度) 数学A

平成27年度全国学力・学習状況調査 調査結果概況【数学A：主として知識】 寒川町教育委員会一生徒 中学校調査

以下の集計値/グラフは、4月21日に実施した調査の結果を、生徒を対象として集計した値である。

	生徒数	平均正答数	平均正答率 (%)	中央値	標準偏差	正答数集計値 (左: 生徒数 右: 割合(%))	
寒川町教育委員会	436	21.6 / 36	60.1	22.0	7.9	0問	0 0.0
神奈川県(公立)	66,178	23.4 / 36	65.0	25.0	8.2	1問	0 0.0
全国(公立)	1,016,737	23.2 / 36	64.4	24.0	8.0	2問	1 0.2

正答数分布グラフ (横軸: 正答数, 縦軸: 割合)



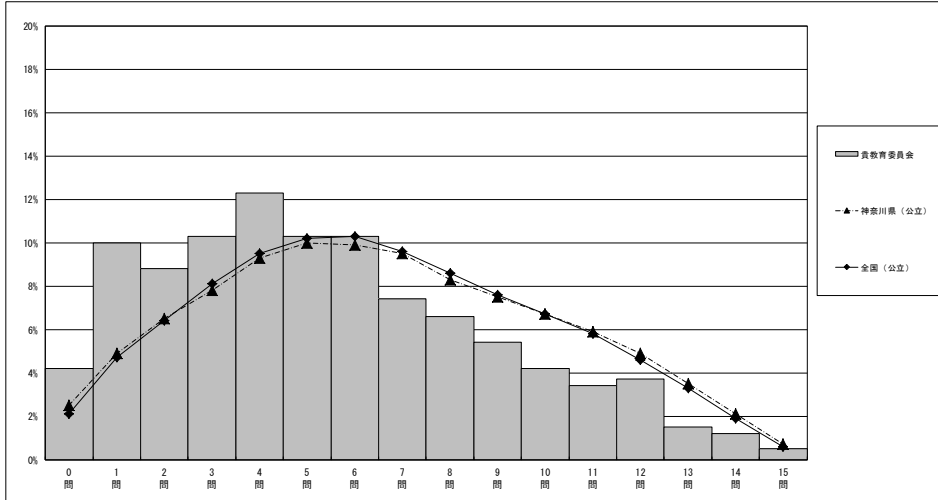
平成28年度 数学B

平成28年度全国学力・学習状況調査
 調査結果概況【数学B：主として活用】
 寒川町教育委員会－生徒 中学校調査

	生徒数	平均正答数	平均正答率 (%)	中央値	標準偏差	在籍生徒数	調査対象生徒数	当日実施生徒数	後日実施生徒数	実施生徒総数
寒川町教育委員会	408	5.4 / 15	36.1	5.0	3.5	423	408	408	0	408
神奈川県(公立)	65,621	6.6 / 15	44.3	6.0	3.6	69,082	65,646	65,621	314	65,935
全国(公立)	996,578	6.6 / 15	44.1	6.0	3.5	1,040,642	996,751	996,578	3,854	1,000,432

正答数集計値		
(左: 生徒数)	右: 割合 (%)	
0問	17	4.2
1問	41	10.0
2問	36	8.8
3問	42	10.3
4問	50	12.3
5問	42	10.3
6問	42	10.3
7問	30	7.4
8問	27	6.6
9問	22	5.4
10問	17	4.2
11問	14	3.4
12問	15	3.7
13問	6	1.5
14問	5	1.2
15問	2	0.5

正答数分布グラフ (横軸: 正答数, 縦軸: 割合)



平成27年度(昨年度) 数学B

平成27年度全国学力・学習状況調査
 調査結果概況【数学B：主として活用】
 寒川町教育委員会－生徒 中学校調査

・以下の集計値/グラフは、4月21日に実施した調査の結果を、生徒を対象として集計した値である。

	生徒数	平均正答数	平均正答率 (%)	中央値	標準偏差
寒川町教育委員会	435	5.8 / 15	38.9	5.0	3.7
神奈川県(公立)	66,138	6.5 / 15	43.3	6.0	3.8
全国(公立)	1,036,548	6.2 / 15	41.6	6.0	3.8

正答数集計値		
(左: 生徒数)	右: 割合 (%)	
0問	15	3.4
1問	31	7.1
2問	41	9.4
3問	63	14.5
4問	43	9.9
5問	34	7.8
6問	28	6.4
7問	36	8.3
8問	31	7.1
9問	25	5.7
10問	34	7.8
11問	18	4.1
12問	14	3.2
13問	16	3.7
14問	5	1.1
15問	1	0.2

正答数分布グラフ (横軸: 正答数, 縦軸: 割合)

