

調査結果概況 [国語A：主として知識]

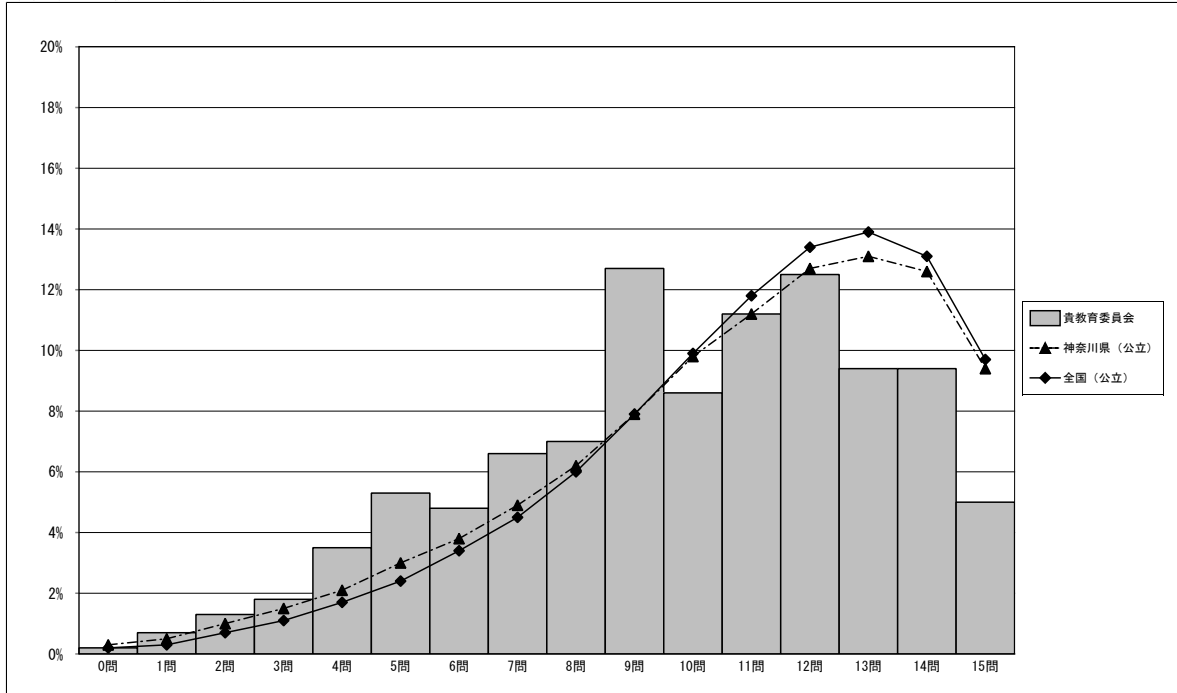
寒川町教育委員会一児童

以下の集計値／グラフは、4月22日に実施した調査の結果を、児童を対象として集計した値である。

	児童数	平均正答数	平均正答率 (%)	中央値	標準偏差
寒川町教育委員会	456	9.8 / 15	65.6	10.0	3.3
神奈川県 (公立)	75,168	10.7 / 15	71.3	11.0	3.3
全国 (公立)	1,080,663	10.9 / 15	72.9	12.0	3.1

正答数集計値 (左：児童数 右：割合 (%))		
0問	1	0.2
1問	3	0.7
2問	6	1.3
3問	8	1.8
4問	16	3.5
5問	24	5.3
6問	22	4.8
7問	30	6.6
8問	32	7.0
9問	58	12.7
10問	39	8.6
11問	51	11.2
12問	57	12.5
13問	43	9.4
14問	43	9.4
15問	23	5.0

正答数分布グラフ (横軸：正答数、縦軸：割合)



調査結果概況 [国語B：主として活用]

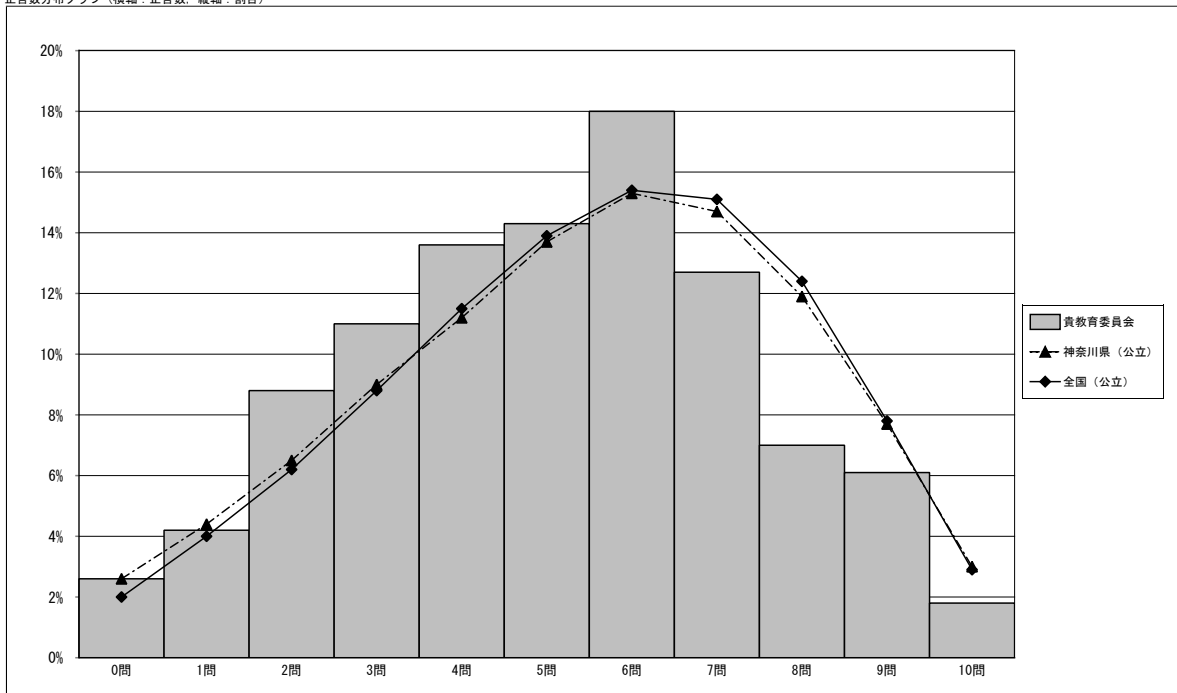
寒川町教育委員会一児童

以下の集計値／グラフは、4月22日に実施した調査の結果を、児童を対象として集計した値である。

	児童数	平均正答数	平均正答率 (%)	中央値	標準偏差
寒川町教育委員会	456	5.1 / 10	50.6	5.0	2.3
神奈川県 (公立)	75,168	5.5 / 10	54.6	6.0	2.5
全国 (公立)	1,080,444	5.5 / 10	55.5	6.0	2.4

正答数集計値 (左：児童数 右：割合 (%))		
0問	12	2.6
1問	19	4.2
2問	40	8.8
3問	50	11.0
4問	62	13.6
5問	65	14.3
6問	82	18.0
7問	58	12.7
8問	32	7.0
9問	28	6.1
10問	8	1.8

正答数分布グラフ (横軸：正答数、縦軸：割合)



調査結果概況 [算数A：主として知識]

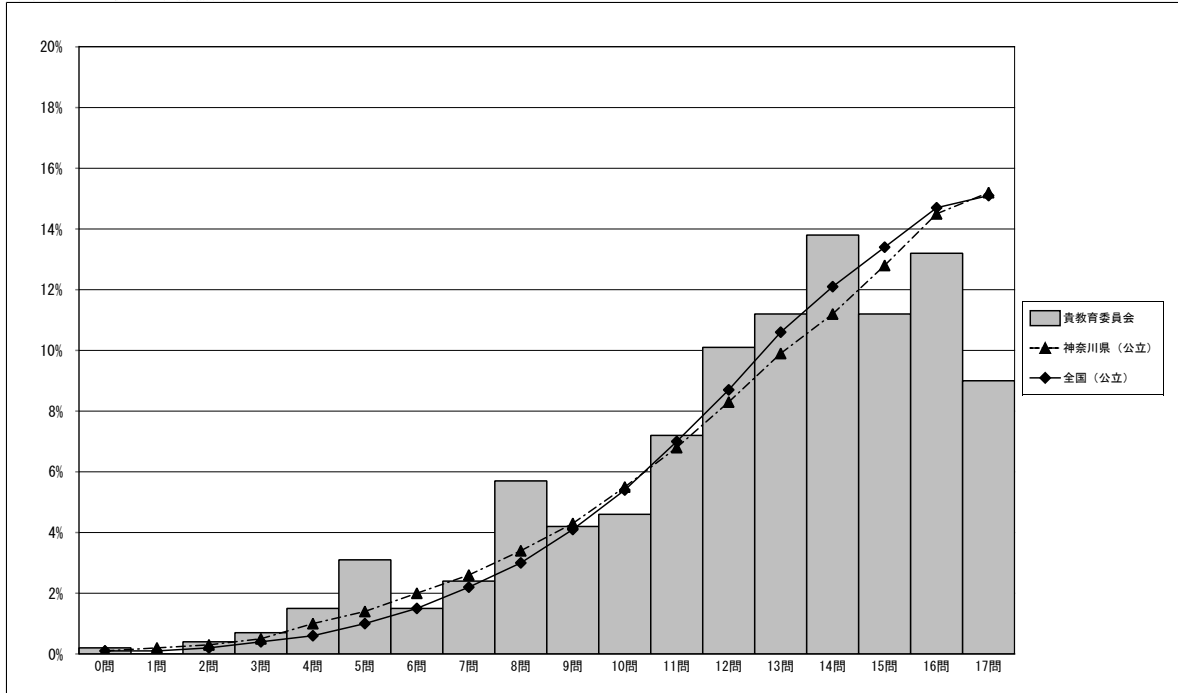
寒川町教育委員会－児童

・以下の集計値／グラフは、4月22日に実施した調査の結果を、児童を対象として集計した値である。

	児童数	平均正答数	平均正答率 (%)	中央値	標準偏差
寒川町教育委員会	456	12.5 / 17	73.5	13.0	3.5
神奈川県 (公立)	75,167	13.1 / 17	76.9	14.0	3.4
全国 (公立)	1,080,657	13.3 / 17	78.1	14.0	3.2

正答数集計値 (左：児童数 右：割合 (%))		
0問	1	0.2
1問	0	0.0
2問	2	0.4
3問	3	0.7
4問	7	1.5
5問	14	3.1
6問	7	1.5
7問	11	2.4
8問	26	5.7
9問	19	4.2
10問	21	4.6
11問	33	7.2
12問	46	10.1
13問	51	11.2
14問	63	13.8
15問	51	11.2
16問	60	13.2
17問	41	9.0

正答数分布グラフ (横軸：正答数、縦軸：割合)



調査結果概況 [算数B：主として活用]

寒川町教育委員会－児童

・以下の集計値／グラフは、4月22日に実施した調査の結果を、児童を対象として集計した値である。

	児童数	平均正答数	平均正答率 (%)	中央値	標準偏差
寒川町教育委員会	456	6.8 / 13	52.3	7.0	3.3
神奈川県 (公立)	75,163	7.6 / 13	58.6	8.0	3.4
全国 (公立)	1,080,442	7.6 / 13	58.2	8.0	3.3

正答数集計値 (左：児童数 右：割合 (%))		
0問	5	1.1
1問	25	5.5
2問	24	5.3
3問	32	7.0
4問	42	9.2
5問	45	9.9
6問	35	7.7
7問	52	11.4
8問	38	8.3
9問	39	8.6
10問	49	10.7
11問	33	7.2
12問	23	5.0
13問	14	3.1

正答数分布グラフ (横軸：正答数、縦軸：割合)

