

調査結果概況 [国語A：主として知識]

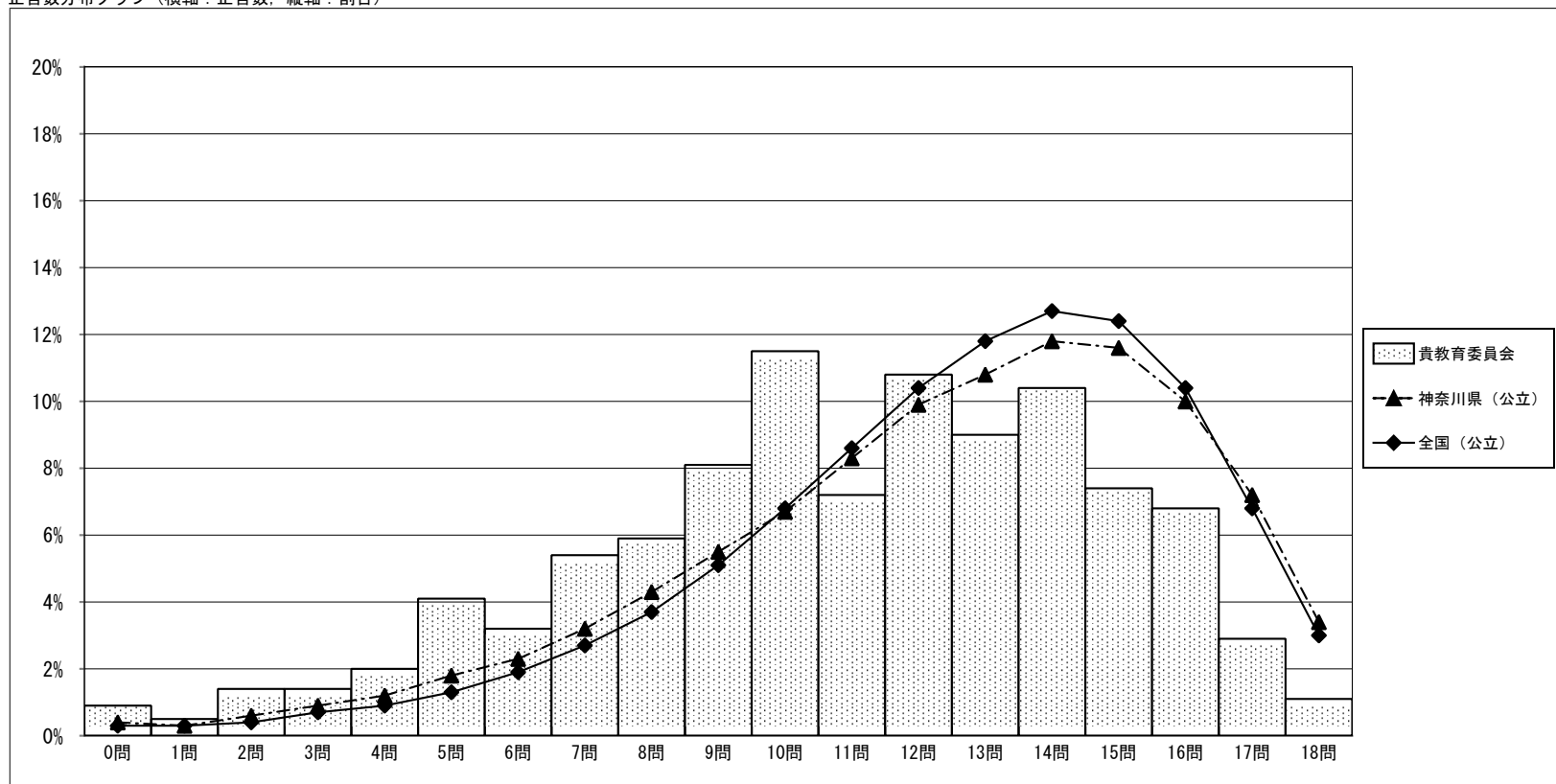
寒川町教育委員会－児童

・以下の集計値／グラフは、4月21日に実施した調査の結果を集計した値である。

	児童数	平均正答数	平均正答率 (%)	中央値	標準偏差
寒川町教育委員会	443	10.9 / 18	60.6	11.0	3.8
神奈川県 (公立)	76,865	12.4 / 18	68.7	13.0	3.7
全国 (公立)	1,137,808	12.6 / 18	69.9	13.0	3.4

正答数集計値 (左：児童数 右：割合(%))		
0問	4	0.9
1問	2	0.5
2問	6	1.4
3問	6	1.4
4問	9	2.0
5問	18	4.1
6問	14	3.2
7問	24	5.4
8問	26	5.9
9問	36	8.1
10問	51	11.5
11問	32	7.2
12問	48	10.8
13問	40	9.0
14問	46	10.4
15問	33	7.4
16問	30	6.8
17問	13	2.9
18問	5	1.1

正答数分布グラフ (横軸：正答数, 縦軸：割合)



調査結果概況 [国語B：主として活用]

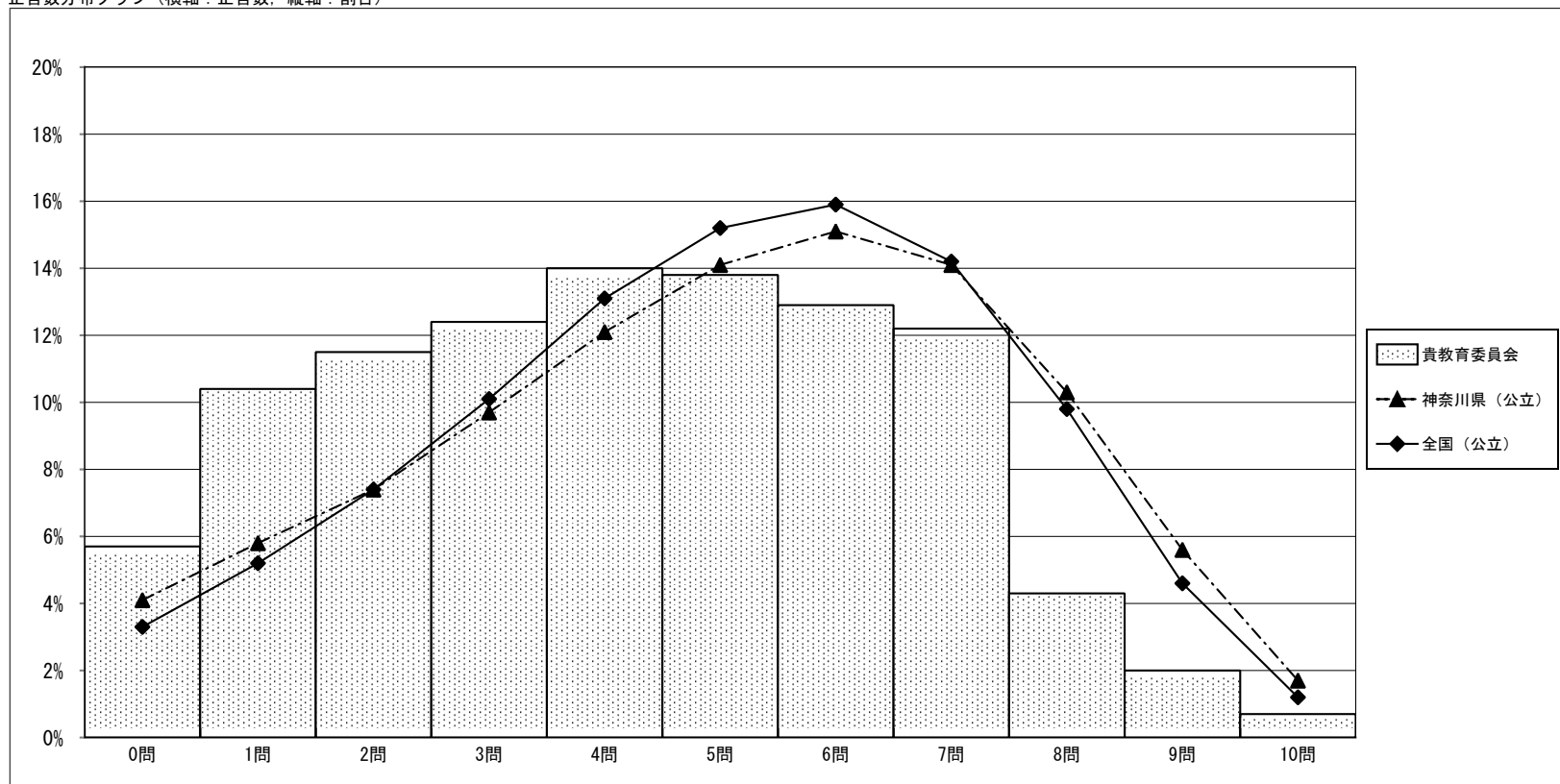
寒川町教育委員会－児童

・以下の集計値／グラフは、4月21日に実施した調査の結果を集計した値である。

	児童数	平均正答数	平均正答率 (%)	中央値	標準偏差
寒川町教育委員会	442	4.2 / 10	41.8	4.0	2.4
神奈川県 (公立)	76,860	5.1 / 10	50.8	5.0	2.5
全国 (公立)	1,137,598	5.1 / 10	50.5	5.0	2.3

正答数集計値 (左：児童数 右：割合(%))		
0問	25	5.7
1問	46	10.4
2問	51	11.5
3問	55	12.4
4問	62	14.0
5問	61	13.8
6問	57	12.9
7問	54	12.2
8問	19	4.3
9問	9	2.0
10問	3	0.7

正答数分布グラフ (横軸：正答数, 縦軸：割合)



調査結果概況 [算数A：主として知識]

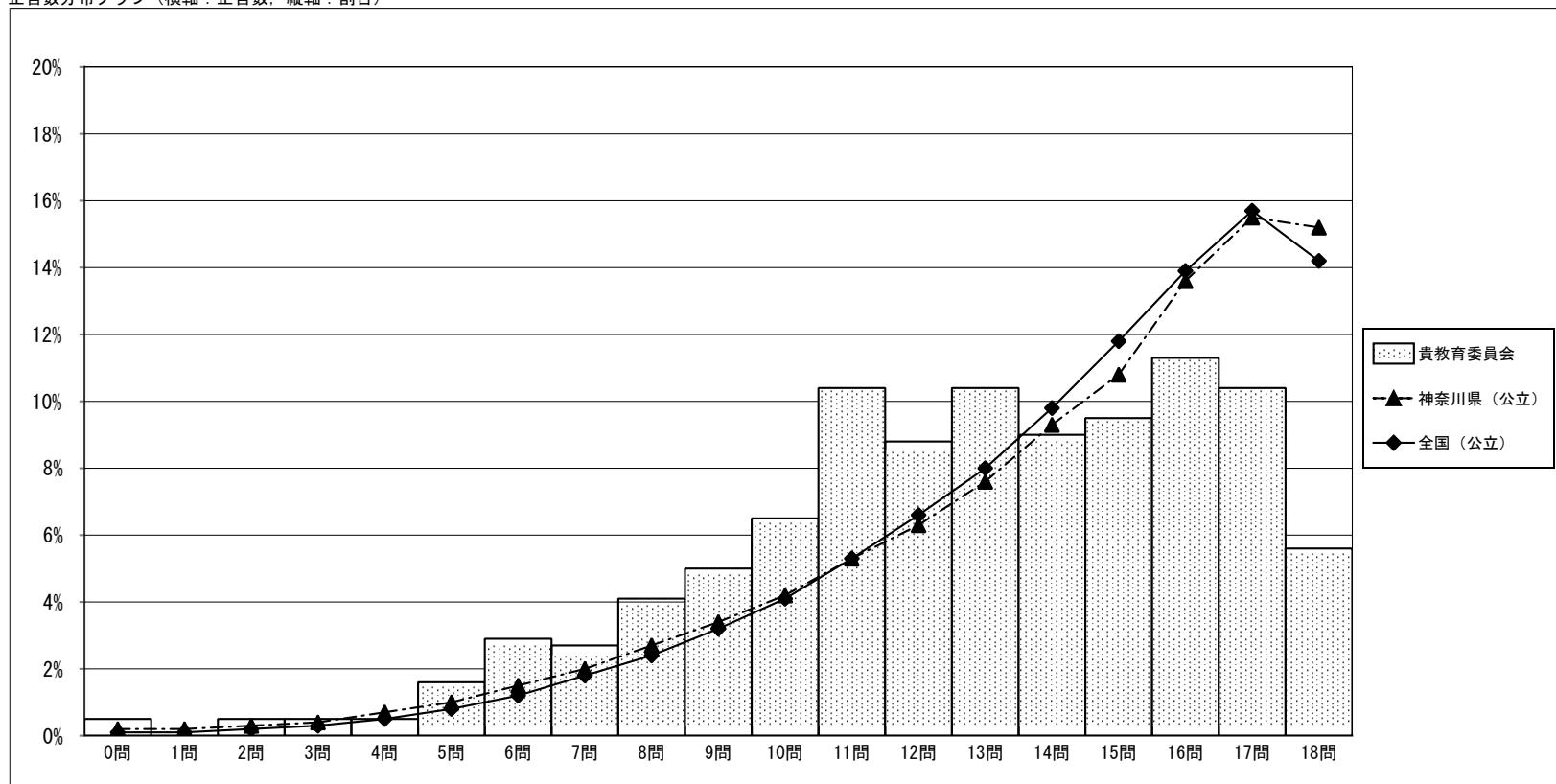
寒川町教育委員会－児童

・以下の集計値／グラフは、4月21日に実施した調査の結果を集計した値である。

	児童数	平均正答数	平均正答率 (%)	中央値	標準偏差
寒川町教育委員会	443	12.7 / 18	70.7	13.0	3.6
神奈川県 (公立)	76,865	14.1 / 18	78.1	15.0	3.6
全国 (公立)	1,137,844	14.2 / 18	78.7	15.0	3.4

正答数集計値 (左：児童数 右：割合(%))		
0問	2	0.5
1問	0	0.0
2問	2	0.5
3問	2	0.5
4問	2	0.5
5問	7	1.6
6問	13	2.9
7問	12	2.7
8問	18	4.1
9問	22	5.0
10問	29	6.5
11問	46	10.4
12問	39	8.8
13問	46	10.4
14問	40	9.0
15問	42	9.5
16問	50	11.3
17問	46	10.4
18問	25	5.6

正答数分布グラフ (横軸：正答数, 縦軸：割合)



調査結果概況 [算数B：主として活用]

寒川町教育委員会－児童

・以下の集計値／グラフは、4月21日に実施した調査の結果を集計した値である。

	児童数	平均正答数	平均正答率 (%)	中央値	標準偏差
寒川町教育委員会	442	7.2 / 14	51.1	7.0	3.3
神奈川県 (公立)	76,847	7.9 / 14	56.6	8.0	3.3
全国 (公立)	1,137,624	7.7 / 14	54.8	8.0	3.3

正答数集計値 (左：児童数 右：割合(%))		
0問	12	2.7
1問	12	2.7
2問	17	3.8
3問	30	6.8
4問	31	7.0
5問	34	7.7
6問	45	10.2
7問	52	11.8
8問	47	10.6
9問	42	9.5
10問	43	9.7
11問	31	7.0
12問	30	6.8
13問	11	2.5
14問	5	1.1

正答数分布グラフ (横軸：正答数, 縦軸：割合)

