

調査結果概況 [国語A：主として知識]

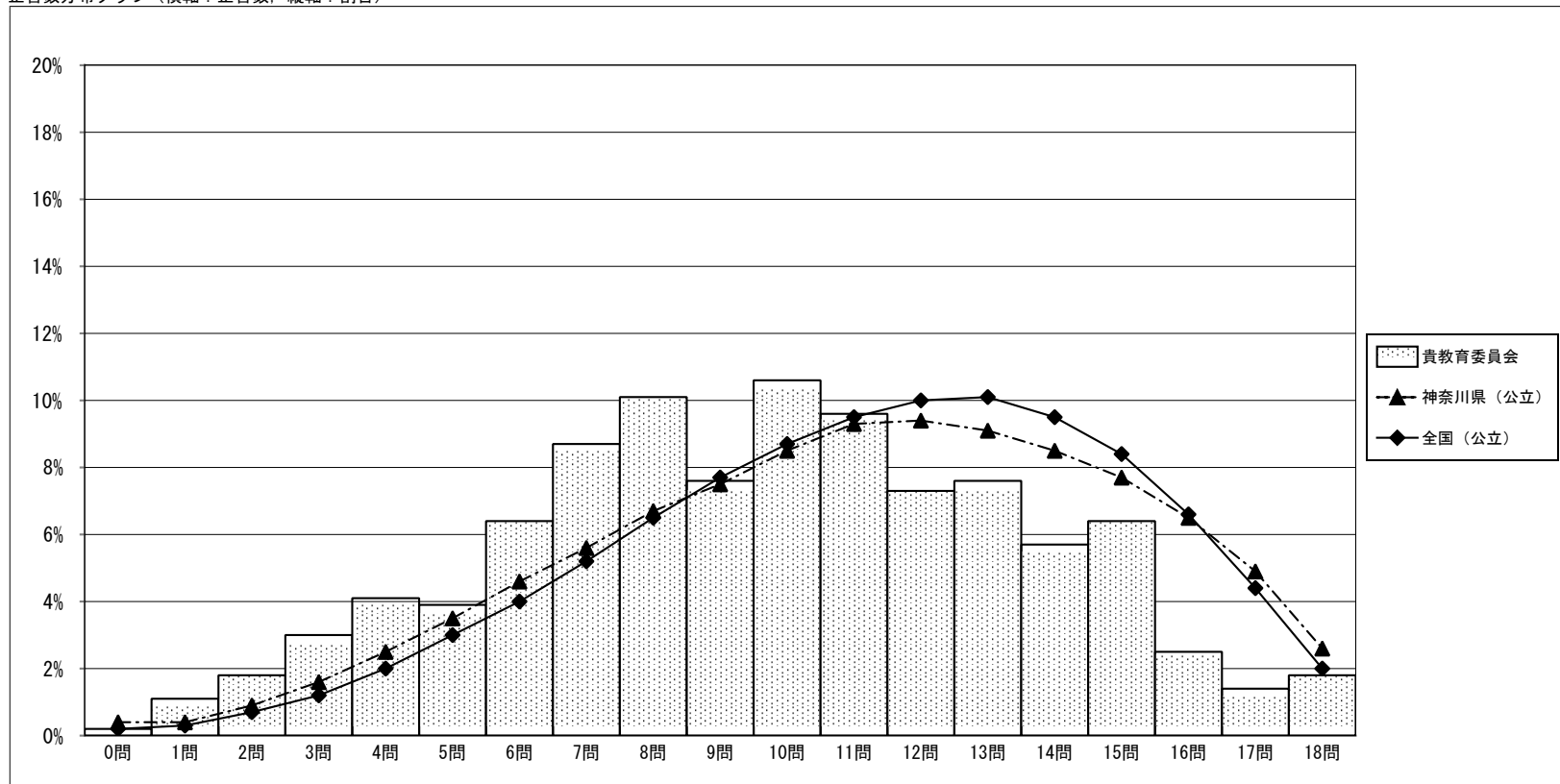
寒川町教育委員会－児童

・以下の集計値／グラフは、4月24日に実施した調査の結果を集計した値である。

	児童数	平均正答数	平均正答率 (%)	中央値	標準偏差
寒川町教育委員会	436	9.7 / 18	53.9	10.0	3.9
神奈川県 (公立)	76,533	11.1 / 18	61.5	11.0	3.9
全国 (公立)	1,108,245	11.3 / 18	62.7	12.0	3.7

正答数集計値 (左：児童数 右：割合(%))		
0問	1	0.2
1問	5	1.1
2問	8	1.8
3問	13	3.0
4問	18	4.1
5問	17	3.9
6問	28	6.4
7問	38	8.7
8問	44	10.1
9問	33	7.6
10問	46	10.6
11問	42	9.6
12問	32	7.3
13問	33	7.6
14問	25	5.7
15問	28	6.4
16問	11	2.5
17問	6	1.4
18問	8	1.8

正答数分布グラフ (横軸：正答数, 縦軸：割合)



調査結果概況 [国語B：主として活用]

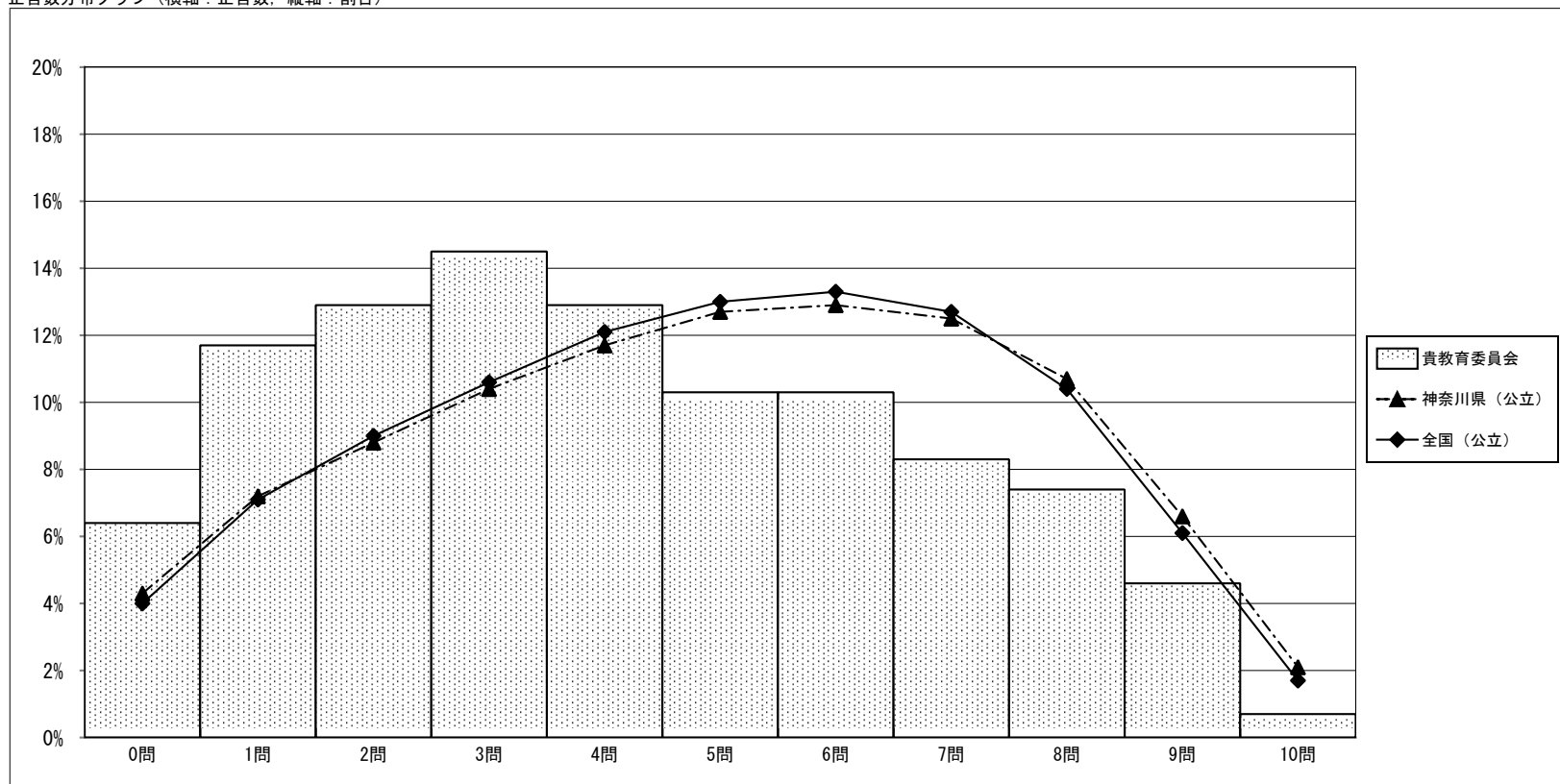
寒川町教育委員会－児童

・以下の集計値／グラフは、4月24日に実施した調査の結果を集計した値である。

	児童数	平均正答数	平均正答率 (%)	中央値	標準偏差
寒川町教育委員会	435	4.1 / 10	41.1	4.0	2.6
神奈川県 (公立)	76,524	5.0 / 10	49.7	5.0	2.6
全国 (公立)	1,108,075	4.9 / 10	49.4	5.0	2.6

正答数集計値 (左：児童数 右：割合(%))		
0問	28	6.4
1問	51	11.7
2問	56	12.9
3問	63	14.5
4問	56	12.9
5問	45	10.3
6問	45	10.3
7問	36	8.3
8問	32	7.4
9問	20	4.6
10問	3	0.7

正答数分布グラフ (横軸：正答数, 縦軸：割合)



調査結果概況 [算数A：主として知識]

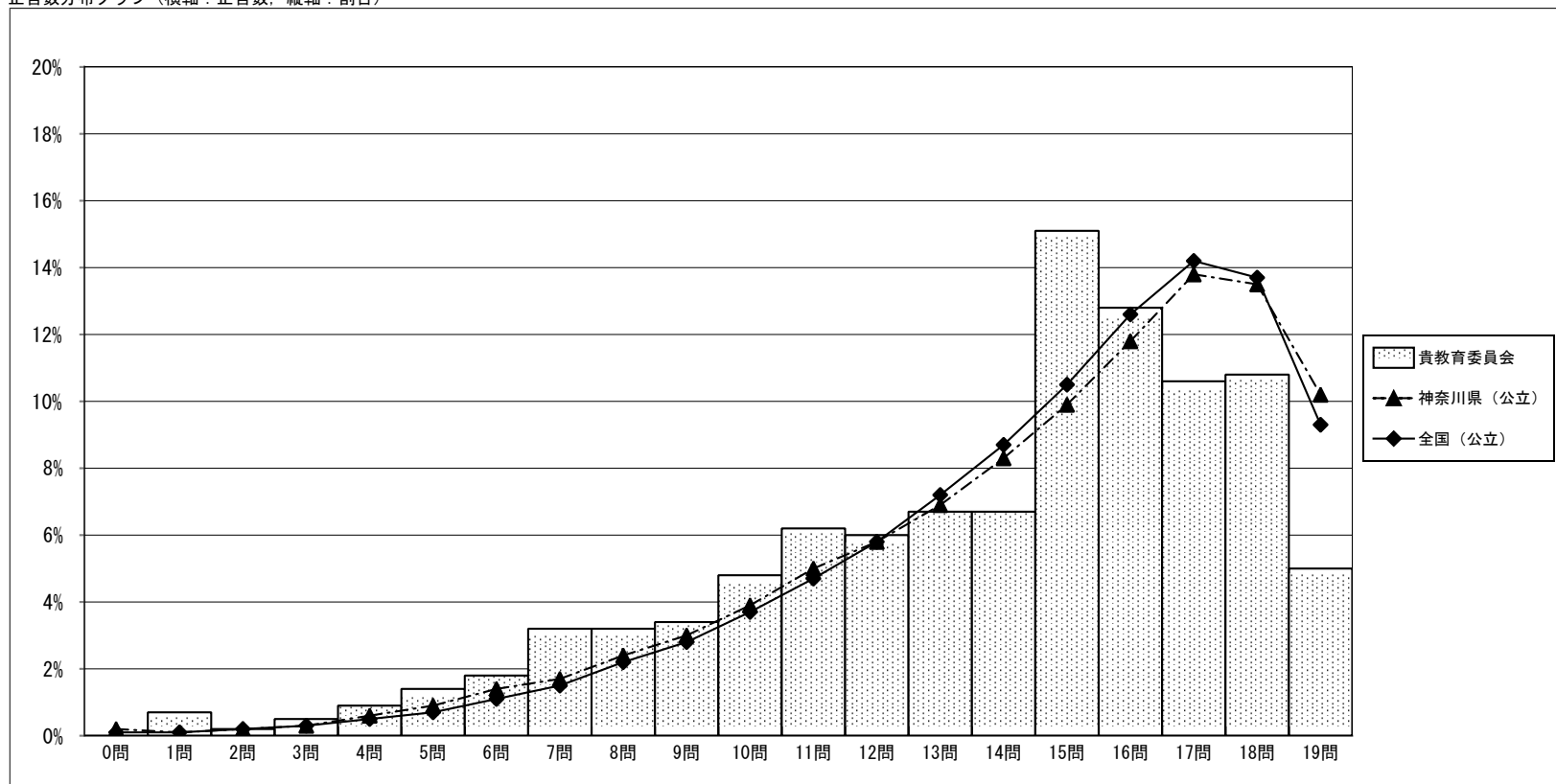
寒川町教育委員会－児童

・以下の集計値／グラフは、4月24日に実施した調査の結果を集計した値である。

	児童数	平均正答数	平均正答率 (%)	中央値	標準偏差
寒川町教育委員会	436	13.7 / 19	72.2	15.0	3.9
神奈川県 (公立)	76,539	14.5 / 19	76.5	15.0	3.7
全国 (公立)	1,108,272	14.7 / 19	77.2	15.0	3.5

正答数集計値 (左：児童数 右：割合(%))		
0問	0	0.0
1問	3	0.7
2問	1	0.2
3問	2	0.5
4問	4	0.9
5問	6	1.4
6問	8	1.8
7問	14	3.2
8問	14	3.2
9問	15	3.4
10問	21	4.8
11問	27	6.2
12問	26	6.0
13問	29	6.7
14問	29	6.7
15問	66	15.1
16問	56	12.8
17問	46	10.6
18問	47	10.8
19問	22	5.0

正答数分布グラフ (横軸：正答数, 縦軸：割合)



調査結果概況 [算数B：主として活用]

寒川町教育委員会－児童

・以下の集計値／グラフは、4月24日に実施した調査の結果を集計した値である。

	児童数	平均正答数	平均正答率 (%)	中央値	標準偏差
寒川町教育委員会	435	6.7 / 13	51.6	7.0	3.3
神奈川県 (公立)	76,531	7.6 / 13	58.7	8.0	3.2
全国 (公立)	1,108,107	7.6 / 13	58.4	8.0	3.2

正答数集計値 (左：児童数 右：割合(%))		
0問	5	1.1
1問	13	3.0
2問	30	6.9
3問	39	9.0
4問	33	7.6
5問	46	10.6
6問	51	11.7
7問	38	8.7
8問	52	12.0
9問	32	7.4
10問	24	5.5
11問	31	7.1
12問	26	6.0
13問	15	3.4

正答数分布グラフ (横軸：正答数, 縦軸：割合)

