

図書館利用 基礎数字の把握 対象:平成27年～平成30年  
(2019年05月07日受領 寒川総合図書館 資料より抜粋)  
【H30年度追記版】

図書館利用推移-1(人)

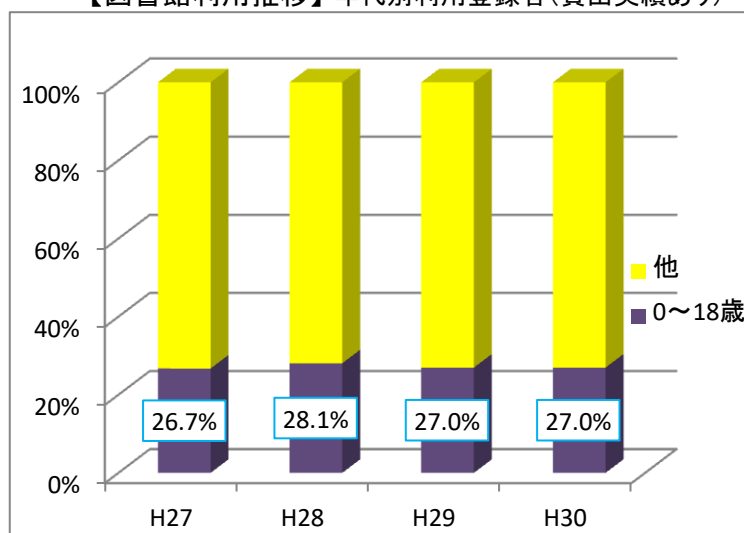
年代別利用登録者(貸出実績あり)

全体=(総合+北部+南部) (人)

	H27	H28	H29	H30
0～5	210	207	212	221
6	110	102	82	116
7	229	206	198	171
8	338	467	356	373
9	306	293	301	248
10	293	285	269	306
11	341	266	242	232
12	254	325	208	197
13	161	190	181	139
14	118	126	124	144
15～18	382	341	324	336
19～20	191	198	202	160
21～30	731	622	545	515
31～40	1611	1447	1348	1232
41～50	1833	1794	1641	1682
51～60	896	910	843	891
61～70	1333	1285	1172	1120
71～80	693	714	775	862
81～	109	112	124	128
不明	119	112	112	112
合計	10258	10002	9259	9185
対比	100	97.5	90.3	89.5

	H27	H28	H29	H30
0～18歳	2742	2808	2497	2483
	26.7%	28.1%	27.0%	27.0%
他	7516	7194	6762	6702
	73.3%	71.9%	73.0%	73.0%
合計	10258	10002	9259	9185

【図書館利用推移】年代別利用登録者(貸出実績あり)



図書館利用推移-2(冊)

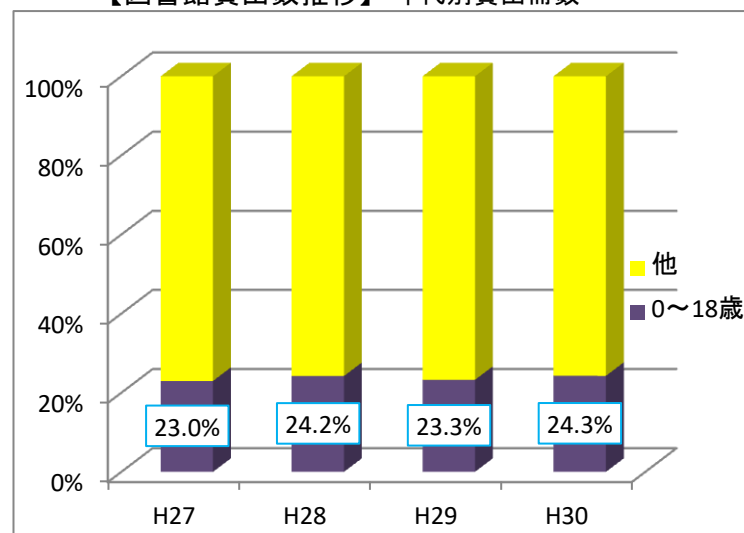
年代別貸出冊数

全体=(総合+北部+南部) (冊)

	H27	H28	H29	H30
0～5	12570	13647	12624	16330
6	8596	6893	7111	6241
7	9753	12447	9364	10944
8	11707	10992	11491	10393
9	9870	10316	9657	10197
10	10104	8472	7854	8653
11	7744	8427	6131	6856
12	4922	6229	5646	3808
13	2467	2872	3583	3347
14	2754	2333	2457	2858
15～18	6572	5899	5115	5551
19～20	2844	2413	2513	2884
21～30	17982	15744	13237	11907
31～40	69804	64142	59294	54076
41～50	68843	64061	63386	64697
51～60	32878	32175	30987	32799
61～70	61753	57583	55971	53662
71～80	31219	34104	35593	39027
81～	4377	5123	5450	5606
不明	1905	1530	876	1040
合計	378664	365402	348340	350876
対比	100	96.5	92.0	92.7

	H27	H28	H29	H30
0～18歳	87059	88527	81033	85178
	23.0%	24.2%	23.3%	24.3%
他	291605	276875	267307	265698
	77.0%	75.8%	76.7%	75.7%
合計	378664	365402	348340	350876

【図書館貸出数推移】年代別貸出冊数



## 図書館利用 基礎数字の分析結果

対象：平成27年～平成30年

(2019年05月07日受領 寒川総合図書館 資料より抜粋)

### 1. イベントによる図書館認知

初めて「\*図書館まつり」を実施。イベントによる集客効果を確認する。

\*図書館まつり：2018/11/03～04日(2日間)

来館者数推移(下表)をみると、年々減少傾向であった来館者数が「図書館まつり」を実施した平成30年は増加に転じた。

このことから、イベントによる集客効果があったと判断する。

来館者数	全体=(総合+北部+南部) (人)			
	H27	H28	H29	H30
全体	305595	299296	291372	316645
対比	100	97.9	95.3	103.6
総合	278844	272425	265084	290165
対比	100	97.7	95.1	104.1
まつり集客	-	-	-	4286

↑  
注) 図書館まつりの来館者数は、総合図書館のみ

### 2. 現状分析：基礎数字の把握

#### 2-1 利用登録者推移(貸出実績あり)

1) 全体での利用登録者数は、H27年を100として97.5(H28)、90.3(H29)と減少傾向であり、H30年は89.5であった。

⇒ 年々、減少傾向である

2) 0～18歳の利用登録者数に占める割合は、26.7%(H27)、28.1%(H28)、27.0%(H29)と推移し、H30年は27.0%と横バイであった。

⇒ 前年度比、横バイである

#### 2-2 貸出冊数推移

1) また、全体での貸出冊数は、H27年を100として96.5(H28)、92.0(H29)と、利用登録者数と同じく減少傾向にあったが、H30年は92.7と微増となった。

⇒ 前年度比、微増

2) 0～18歳の貸出冊数に占める割合は、23.0%(H27)、24.2%(H28)、23.3%(H29)であったが、H30年は24.3%と前年比1ポイント向上した。

⇒ 前年度比、微増

以上より、近年、利用登録者数・貸出冊数は減少傾向、または微増にあること、0～18歳の利用者比率は横バイまたは微増であることが分かった。

### 3. 施策の実施

上記分析結果より、以下の施策を提案する。

利用登録者、貸出冊数をみると、0～18歳の利用者のうち、特に中・高生の利用が少ない。

⇒ 同年代(12～18歳)への施策実施、強化が急務

図書館利用者が減少傾向にある。

⇒ 同時に利用者全体の底上げを検討する必要がある

(平成27年度対比で、全年度減少)

イベント「図書館まつり」による図書館集客(認知)効果はありそうだが、図書館利用に結び付くかは未知数である。今後の図書館利用に結び付くかを、継続して検証し確認したい。

⇒ イベントへの定期的な取組の実施