

相模川流域下水道 寒川平塚幹線の変更について(報告)

令和5年度 第3回寒川町都市計画審議会

令和6年1月15日

主な説明内容

1 相模川流域下水道

寒川平塚幹線の変更概要について

2 都市計画説明会について

3 今後のスケジュールについて

1 相模川流域下水道

寒川平塚幹線の変更概要について

2 都市計画説明会の概要について

3 今後のスケジュールについて

流域下水道とは

流域下水道

各自治体の公共下水道から流域下水道幹線に接続され、流域下水道終末処理場で一体的に処理されるもの

ex) 寒川町、平塚市、茅ヶ崎市…

流域関連公共下水道

流域下水道に接続する公共下水道

単独公共下水道

各自治体で処理場を有するもの

ex) 横浜市、川崎市、横須賀市…

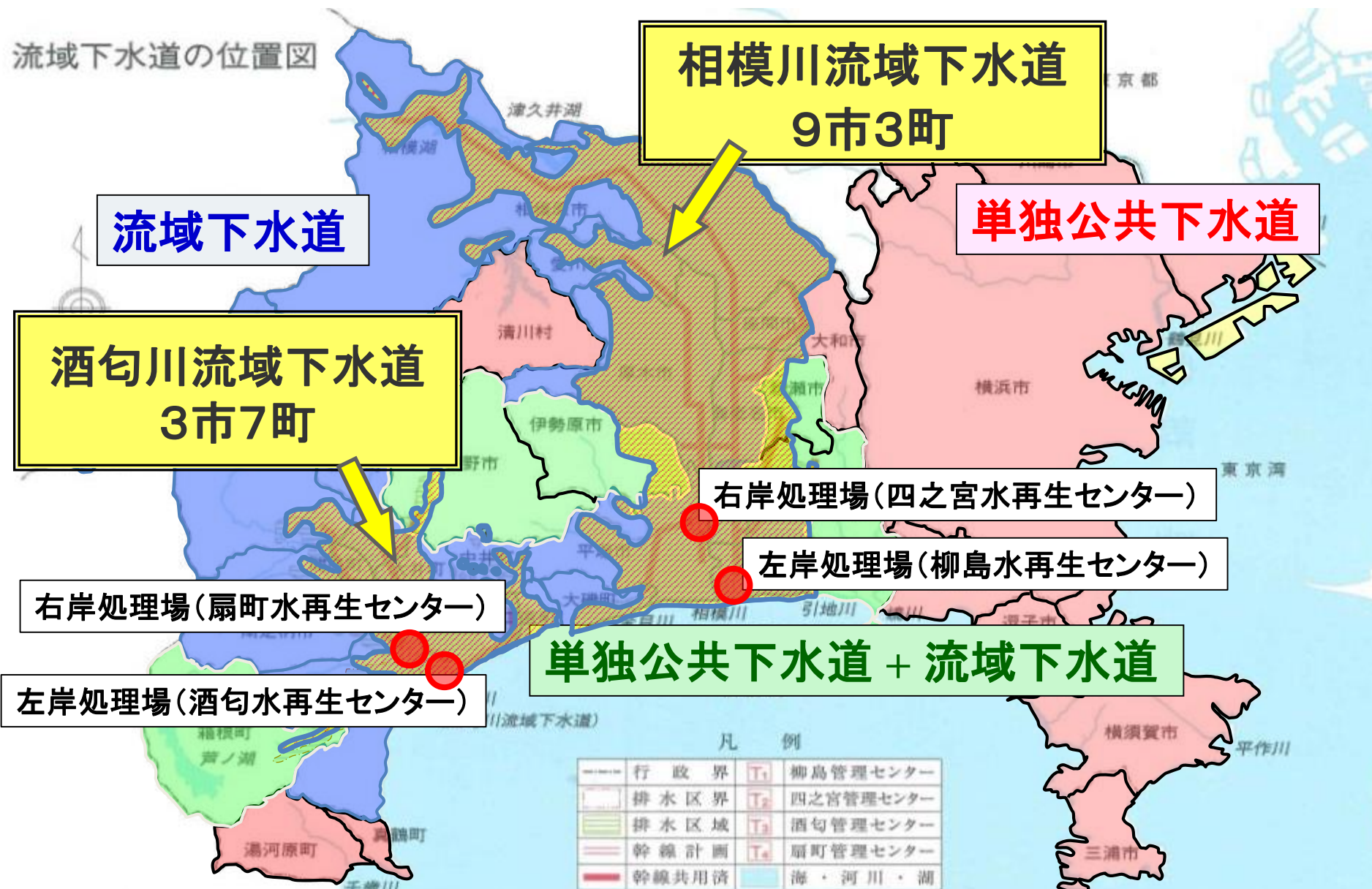


流域下水道とは（県内下水道事業エリア）

流域下水道の位置図



流域下水道とは（県内下水道事業エリア）



相模川流域下水道について

四之宮水再生センター(右岸処理場)



四之宮水再生センター(右岸処理場)
令和4年11月撮影

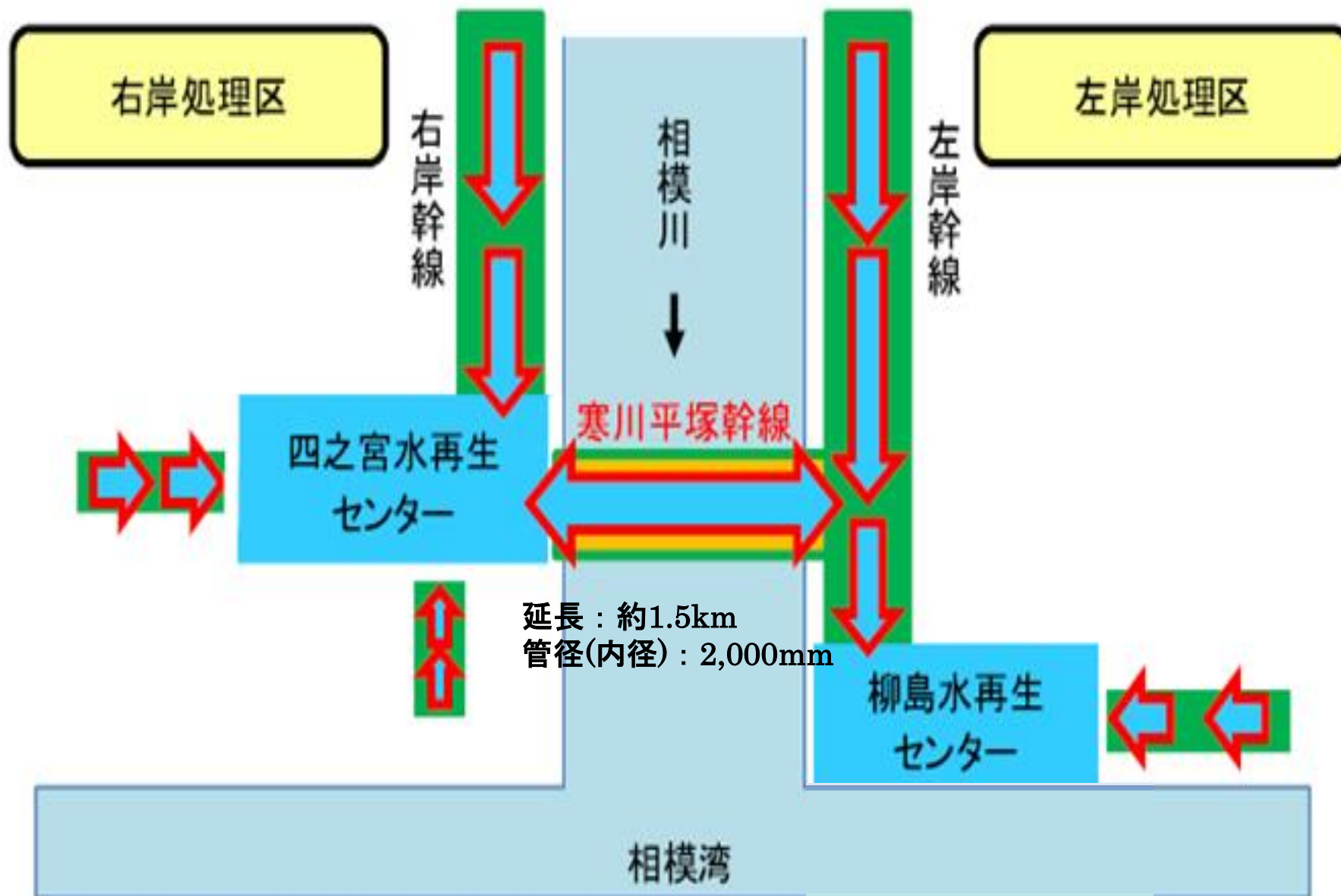
凡	例
名称	記号
行政界	---
処理区域(計画)	□
処理区域(供用済)	□
幹線(計画)	—
幹線(供用済)	—
中継ポンプ場	Ⓟ
終末処理場	Ⓜ

(令和5年度末)



柳島水再生センター(左岸処理場)
令和4年11月撮影

寒川平塚幹線の概要



上位計画等における位置付け

■神奈川県計画

かながわ都市マスタープラン

相模川流域別下水道整備総合計画

上位計画等における位置付け

かながわ都市マスタープラン（令和3年3月）

第5章 2 （4）安全・安心な都市づくりに向けた社会資本整備

ケ) 災害に強い下水道の整備

○下水道は、地震や豪雨などによる災害時でも、24時間継続して処理を行い、人々のくらしを支える重要なインフラです。そのため、耐震化・耐水化による施設の強靱化を図るとともに、被災時のバックアップ機能を確保するためのネットワーク化などについて取り組めます。

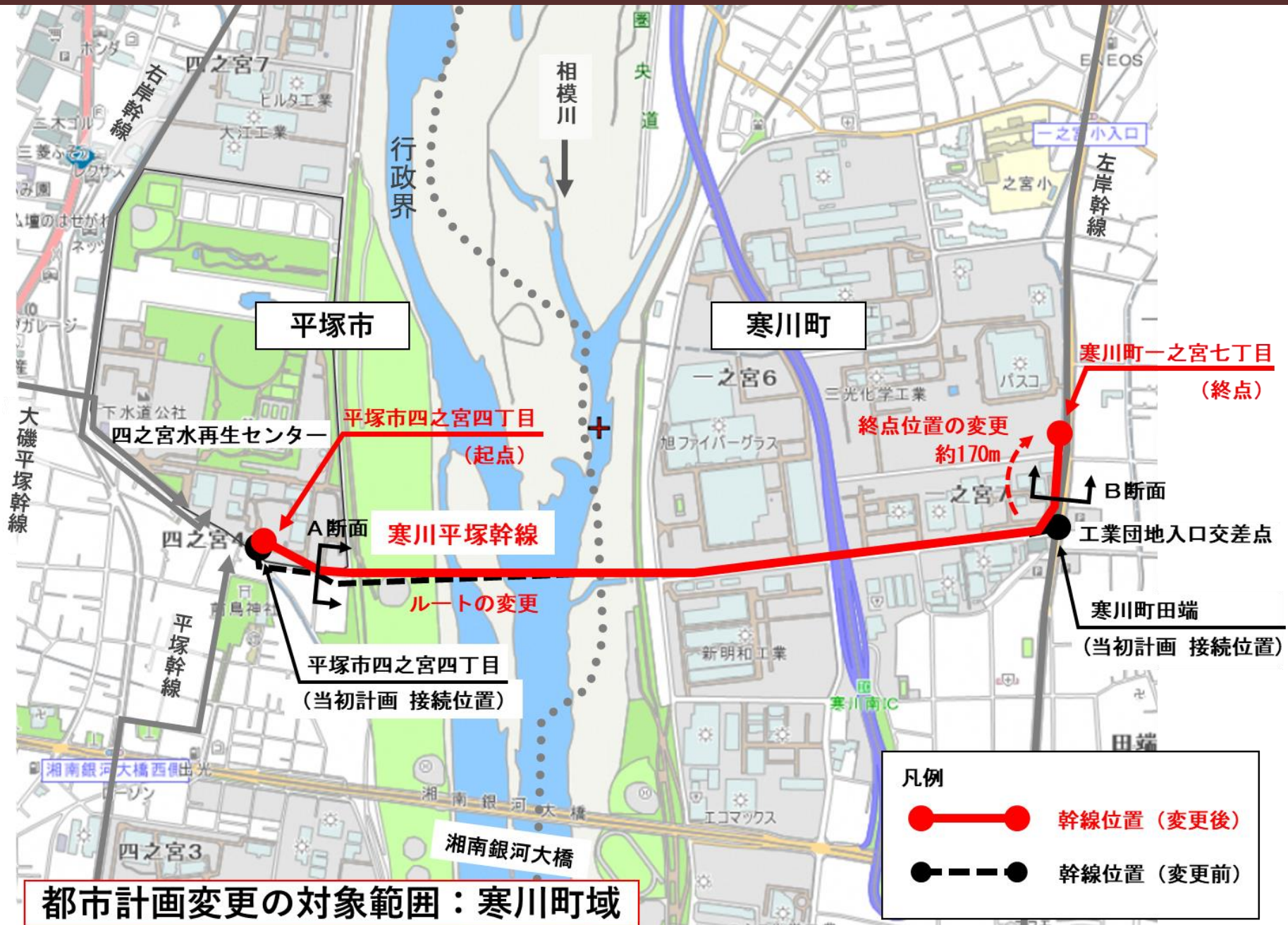
相模川流域別下水道整備総合計画（平成28年3月）

（第3表） 中期的な整備方針

（ロ）処理施設別中期整備方針

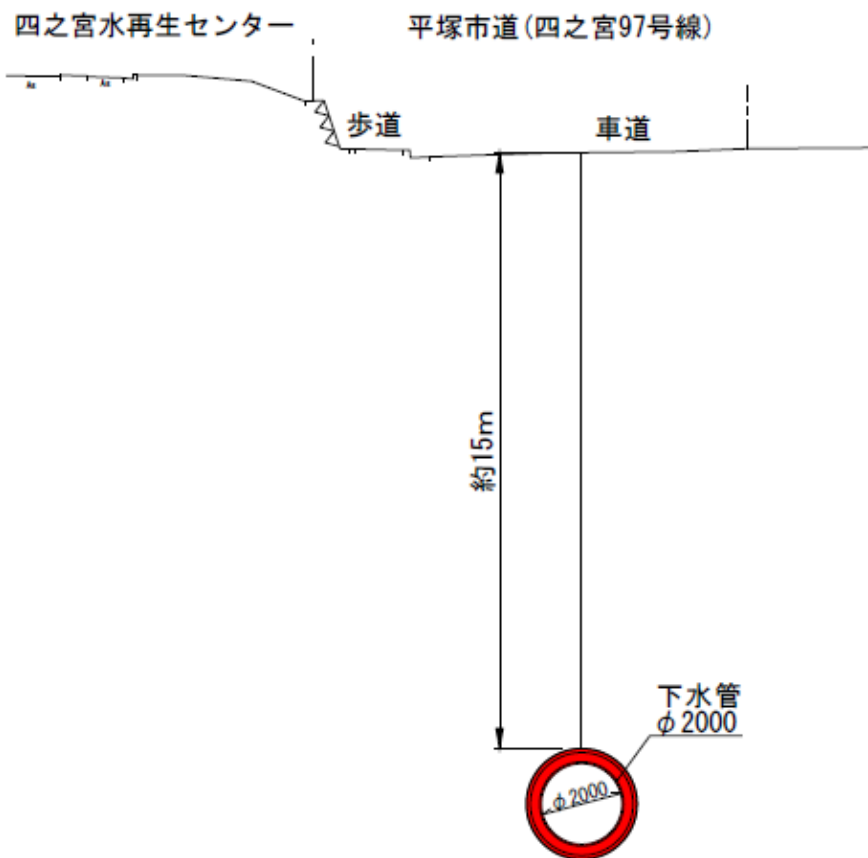
処理施設の名称	中期的な整備の目標
相模川流域下水道 左岸処理場	<u>連絡幹線の整備による処理場のネットワーク化</u>
相模川流域下水道 右岸処理場	<u>連絡幹線の整備による処理場のネットワーク化</u>

相模川流域下水道(寒川平塚幹線)変更概要図



相模川流域下水道(寒川平塚幹線)計画断面図

A 断面(平塚市側)

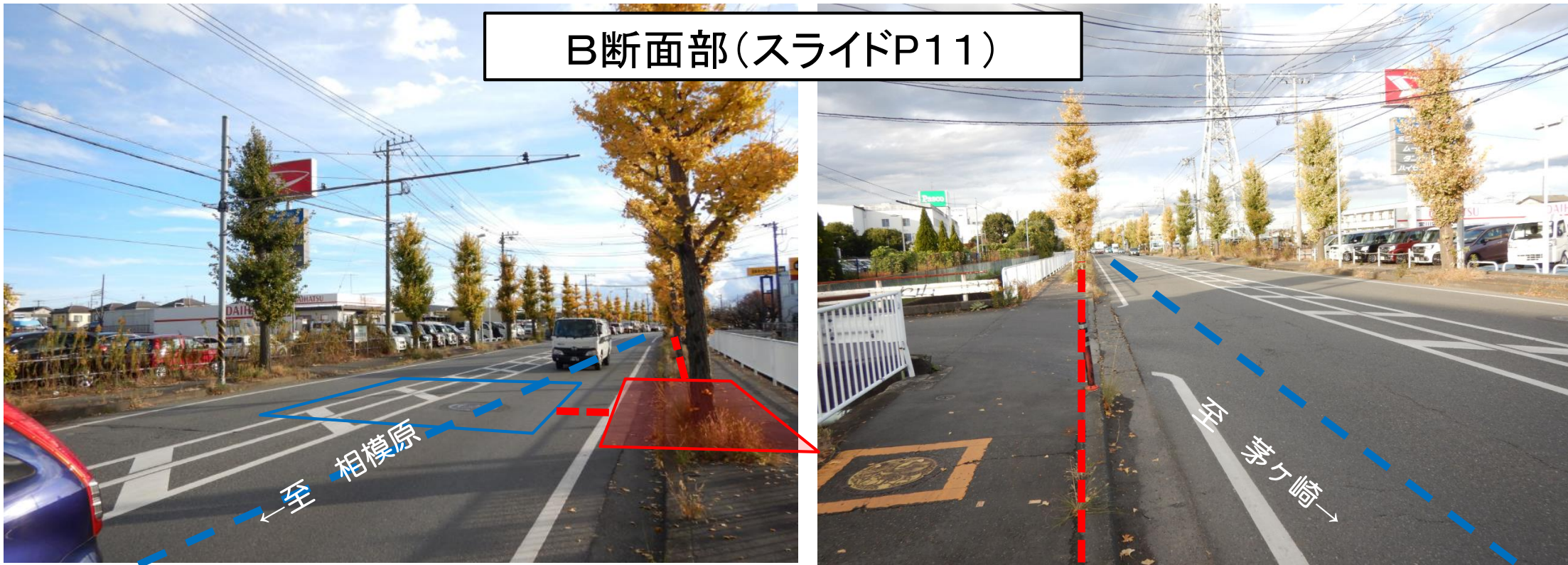


B 断面(寒川町側)



断面部付近 現地写真（左岸側）

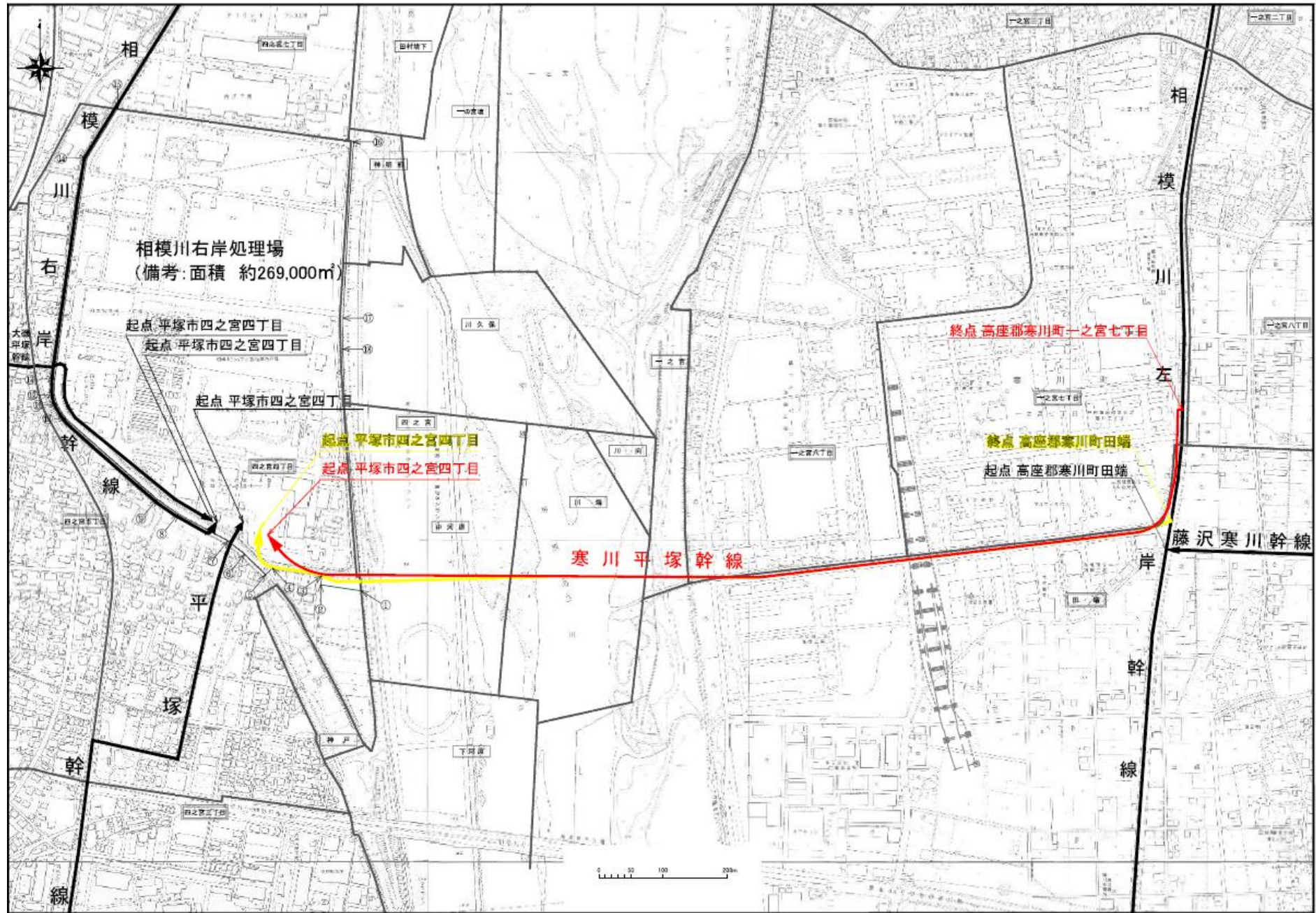
B断面部(スライドP11)



(参考写真)
シールドマシン

- 寒川平塚幹線
- 左岸幹線

寒川平塚幹線 計画図 (案)



1 相模川流域下水道

寒川平塚幹線の変更概要について

2 都市計画説明会の概要について

3 今後のスケジュールについて

都市計画説明会の概要について

開催状況

開催日	時間	場所	出席者
12月15日(金)	19時から	町民センター (視聴覚室)	0人
12月16日(土)	14時から	南部文化福祉会館 (集会室)	3人
			合計 3人

主な発言要旨（事業について①）

質 疑	回 答
<p>①寒川平塚幹線は一之宮幹線（雨水幹線）と並行するのか。また、一之宮幹線は現状のまま使用することができるのか。</p>	<p>一之宮幹線と並行して、寒川町道があり、その下（深さ約14,15m）をシールド工法で通るため、影響はない（現状のまま使用できる）。</p>
<p>②実際に工事をする際、車やトラックの通行に影響はあるのか。</p>	<p>寒川平塚幹線は町道の下（深さ約14,15m）を通るため、通行止めはない。 また、寒川平塚幹線が左岸幹線の人孔に接続する箇所（終点）については、一部地上にも影響する立坑の工事があるが、道路を若干東側に切りまわして工事を行うことにより、通行止めをすることなく工事をする予定である。</p>
<p>③工事はどれくらいの期間なのか。</p>	<p>令和7年度工事着手を予定として現在鋭意調整中である。 また、令和12年までに整備完了年度予定しているが、現在は令和7年度の着手を目指しているところである。</p>

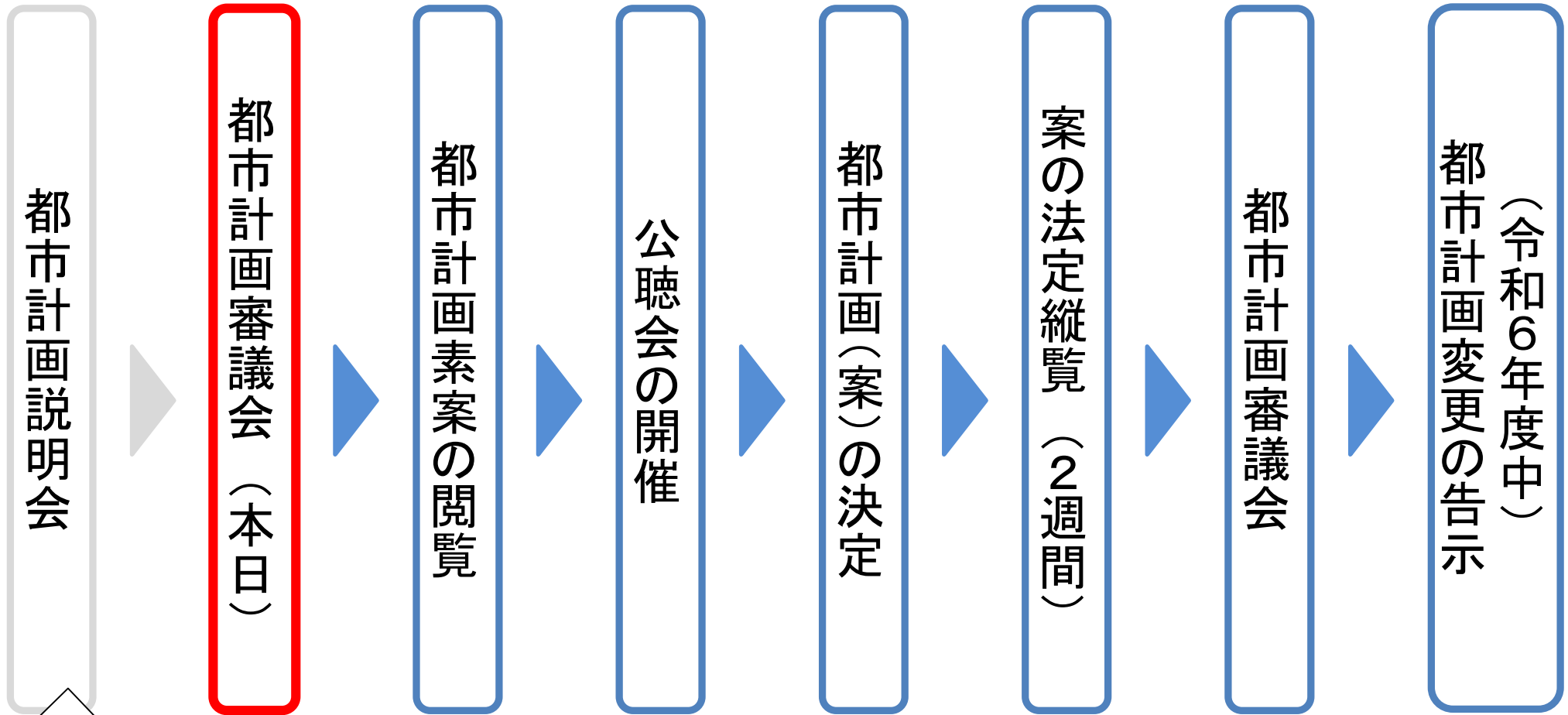
1 相模川流域下水道

寒川平塚幹線の変更概要について

2 都市計画説明会の概要について

3 今後のスケジュールについて

今後の都市計画手続きの流れ(想定)



都市計画法第16条1項

R5.12/15(参加者0名)

R5.12/16(参加者3名)

相模川流域下水道 寒川平塚幹線について

令和5年度 第3回寒川町都市計画審議会

令和6年1月15日