

コミュニティバス「もくせい号」
○利用者数等累計
倉見大村ルート

資料2-2

令和4年度

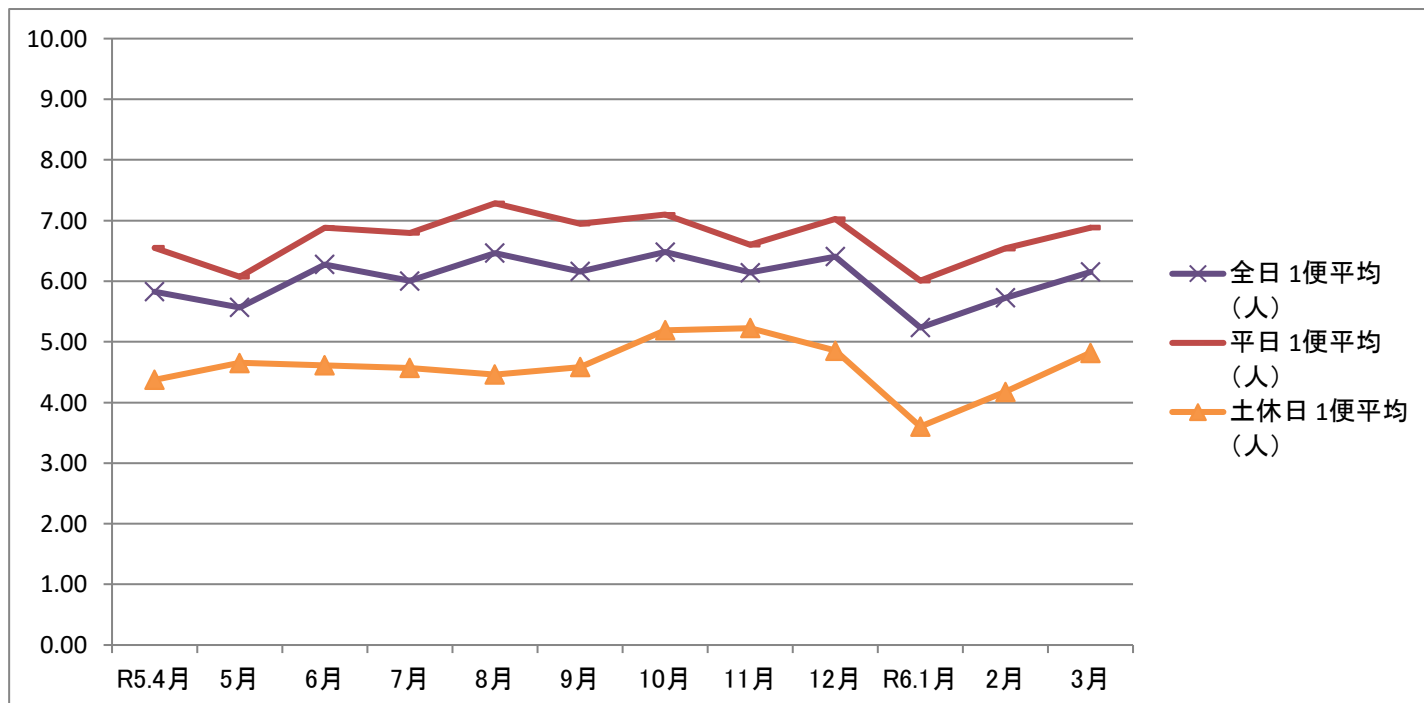
	全日				平日				土休日				平日に対する土休日利用者数の割合(人)	乗りこぼし		運賃収入(円)
	利用者数(人)	日数(日)	1日平均(人)	1便平均(人)	利用者数(人)	日数(日)	1日平均(人)	1便平均(人)	利用者数(人)	日数(日)	1日平均(人)	1便平均(人)		日数(日)	回数	
R4.4月	1,898	30	63.27	5.27	1,424	20	71.20	5.93	474	10	47.40	3.95	66.57%	4	10	264,050
5月	1,906	31	61.48	5.12	1,295	19	68.16	5.68	611	12	50.92	4.24	74.70%	2	3	265,000
6月	1,978	30	65.93	5.49	1,519	22	69.05	5.75	459	8	57.38	4.78	83.10%	6	7	277,000
7月	1,887	31	60.87	5.07	1,382	20	69.10	5.76	505	11	45.91	3.83	66.44%	3	8	262,700
8月	1,916	31	61.81	5.15	1,489	22	67.68	5.64	427	9	47.44	3.95	70.10%	4	6	263,200
9月	1,931	30	64.37	5.36	1,470	20	73.50	6.13	461	10	46.10	3.84	62.72%	4	12	267,900
10月	2,108	31	68.00	5.67	1,552	20	77.60	6.47	556	11	50.55	4.21	65.14%	0	0	290,450
11月	2,043	30	68.10	5.68	1,470	20	73.50	6.13	573	10	57.30	4.78	77.96%	3	6	278,900
12月	2,037	28	72.75	6.06	1,610	20	80.50	6.71	427	8	53.38	4.45	66.30%	7	14	279,700
R5.1月	1,605	28	57.32	4.78	1,195	19	62.89	5.24	410	9	45.56	3.80	72.43%	2	5	222,700
2月	1,915	28	68.39	5.70	1,434	19	75.47	6.29	481	9	53.44	4.45	70.81%	4	6	262,950
3月	2,214	31	71.42	5.95	1,736	22	78.91	6.58	478	9	53.11	4.43	67.31%	5	5	301,450
合計	23,438	359	65.29	5.44	17,576	243	72.33	6.03	5,862	116	50.5	4.21	69.87%	44	82	3,236,000

令和5年度

	全日				平日				土休日				平日に対する土休日利用者数の割合(人)	乗りこぼし		運賃収入(円)
	利用者数(人)	日数(日)	1日平均(人)	1便平均(人)	利用者数(人)	日数(日)	1日平均(人)	1便平均(人)	利用者数(人)	日数(日)	1日平均(人)	1便平均(人)		日数(日)	回数	
R5.4月	2,097	30	69.90	5.83	1,572	20	78.60	6.55	525	10	52.50	4.38	66.79%	7	9	287,600
5月	2,071	31	66.81	5.57	1,457	20	72.85	6.07	614	11	55.82	4.65	76.62%	0	0	284,600
6月	2,259	30	75.30	6.28	1,816	22	82.55	6.88	443	8	55.38	4.61	67.08%	4	4	310,900
7月	2,234	31	72.06	6.01	1,631	20	81.55	6.80	603	11	54.82	4.57	67.22%	3	4	301,100
8月	2,405	31	77.58	6.47	1,923	22	87.41	7.28	482	9	53.56	4.46	61.27%	7	7	323,200
9月	2,218	30	73.93	6.16	1,668	20	83.40	6.95	550	10	55.00	4.58	65.95%	4	4	301,900
10月	2,411	31	77.77	6.48	1,788	21	85.14	7.10	623	10	62.30	5.19	73.17%	6	11	326,300
11月	2,211	30	73.70	6.14	1,584	20	79.20	6.60	627	10	62.70	5.23	79.17%	6	7	300,050
12月	2,152	28	76.86	6.40	1,686	20	84.30	7.03	466	8	58.25	4.85	69.10%	4	6	290,450
R6.1月	1,759	28	62.82	5.24	1,370	19	72.11	6.01	389	9	43.22	3.60	59.94%	0	0	241,350
2月	1,992	29	68.69	5.72	1,491	19	78.47	6.54	501	10	50.10	4.18	63.84%	5	5	273,400
3月	2,288	31	73.81	6.15	1,652	20	82.60	6.88	636	11	57.82	4.82	70.00%	6	8	310,850
合計	26,097	360	72.49	6.04	19,638	243	80.81	6.73	6,459	117	55.2	4.60	68.31%	52	65	3,551,700

令和5年度 月別利用者数

月平均 295,975



○時間帯(便)別利用状況

倉見大村ルート

令和4年度(平日)

R4.4月	1便目												合計(人)	
	8:25	9:10	9:55	10:20	11:05	12:15	13:00	13:45	14:10	15:00	16:00	17:05		
30	152	173	160	161	216	195	162	115	115	143	197	109	1,898	
31	159	213	164	144	193	226	150	102	114	142	190	109	1,906	
30	172	216	207	176	209	235	126	107	110	140	174	106	1,978	
31	186	213	167	140	203	226	149	98	98	113	165	129	1,887	
31	175	229	168	139	224	218	160	104	84	151	153	111	1,916	
30	174	212	180	153	189	212	152	115	91	143	208	102	1,931	
31	175	214	173	167	187	234	160	150	133	185	213	117	2,108	
30	163	216	185	166	194	247	177	109	126	172	206	82	2,043	
28	168	198	203	155	216	210	148	157	137	151	179	115	2,037	
28	128	154	162	115	133	179	127	106	85	143	160	113	1,605	
28	143	184	204	149	182	230	167	96	103	172	183	102	1,915	
31	185	200	187	185	195	253	195	111	126	207	221	149	2,214	
合計	359	1,980	2,422	2,160	1,850	2,341	2,665	1,873	1,370	1,322	1,862	2,249	1,344	23,438
割合	8.4%	10.3%	9.2%	7.9%	10.0%	11.4%	8.0%	5.8%	5.6%	7.9%	9.6%	5.7%	5.7%	100%
割合単位	6	2	5	9	3	1	7	10	12	8	4	11	4	11
1便平均乗車人数(人)	5.92	6.75	6.02	5.15	6.92	7.42	5.22	3.92	3.68	5.19	6.26	3.74	5.44	6.04

○時間帯(便)別利用状況

倉見大村ルート

令和4年度(平日)

R4.4月	1便目												合計(人)	
	8:25	9:10	9:55	10:20	11:05	12:15	13:00	13:45	14:10	15:00	16:00	17:05		
20	111	142	123	113	163	142	121	77	77	110	165	80	1,424	
19	113	149	110	94	140	135	103	58	78	98	145	72	1,295	
22	138	170	154	139	158	193	93	79	75	106	137	77	1,519	
20	144	170	118	96	147	167	100	72	59	83	125	101	1,382	
22	127	195	124	109	159	171	129	71	61	127	134	82	1,489	
20	121	165	129	121	150	154	110	78	55	102	159	74	1,418	
20	127	168	136	121	141	172	115	95	85	136	165	91	1,552	
20	131	168	134	115	131	173	113	78	87	125	162	53	1,470	
20	131	162	167	130	167	176	116	107	106	123	135	90	1,610	
19	97	120	127	88	104	129	95	79	66	113	111	66	1,195	
19	97	133	170	116	143	169	131	72	63	122	148	70	1,434	
22	146	156	158	149	162	192	144	86	93	166	176	108	1,736	
合計	243	1,483	1,898	1,650	1,391	1,765	1,973	1,370	952	905	1,411	1,762	964	17,524
割合	8.5%	10.8%	9.4%	7.9%	10.1%	11.3%	7.8%	5.4%	5.2%	8.1%	10.1%	5.5%	5.5%	100%
割合単位	6	2	5	8	3	1	9	11	12	7	4	10	4	10
1便平均乗車人数(人)	6.10	7.81	6.79	5.72	7.26	8.12	5.64	3.92	3.72	5.81	7.25	3.97	6.01	6.73

○時間帯(便)別利用状況

倉見大村ルート

令和4年度(土休日)

R4.4月	1便目												合計(人)	
	8:25	9:10	9:55	10:20	11:05	12:15	13:00	13:45	14:10	15:00	16:00	17:05		
10	41	31	37	48	53	53	41	38	38	33	32	29	474	
12	46	64	54	50	53	91	47	44	36	44	45	37	611	
8	34	46	53	37	51	42	33	28	35	34	37	29	459	
11	42	43	49	44	56	59	49	26	39	30	40	28	505	
9	48	34	44	30	65	47	31	33	23	24	19	29	427	
10	53	47	51	32	39	58	42	37	36	41	49	28	513	
11	48	46	37	46	46	62	45	55	48	49	48	26	556	
10	32	48	51	51	63	74	64	31	39	47	44	29	573	
8	37	36	36	25	49	34	32	50	31	28	44	25	427	
9	31	34	35	27	29	50	32	27	19	30	49	47	410	
9	46	51	34	33	39	61	36	24	40	50	35	32	481	
9	39	44	29	36	33	61	51	25	33	41	45	41	478	
合計	116	497	524	510	459	576	692	503	418	417	451	487	380	5,914
割合	8.4%	8.9%	8.6%	7.8%	9.7%	11.7%	8.5%	7.1%	7.1%	7.6%	8.2%	6.4%	6.4%	100%
割合単位	6	3	4	8	2	1	5	10	11	9	7	12	12	12
1便平均乗車人数(人)	4.28	4.97	4.40	3.96	4.97	5.97	4.34	3.60	3.59	3.89	4.20	3.28	4.25	4.60

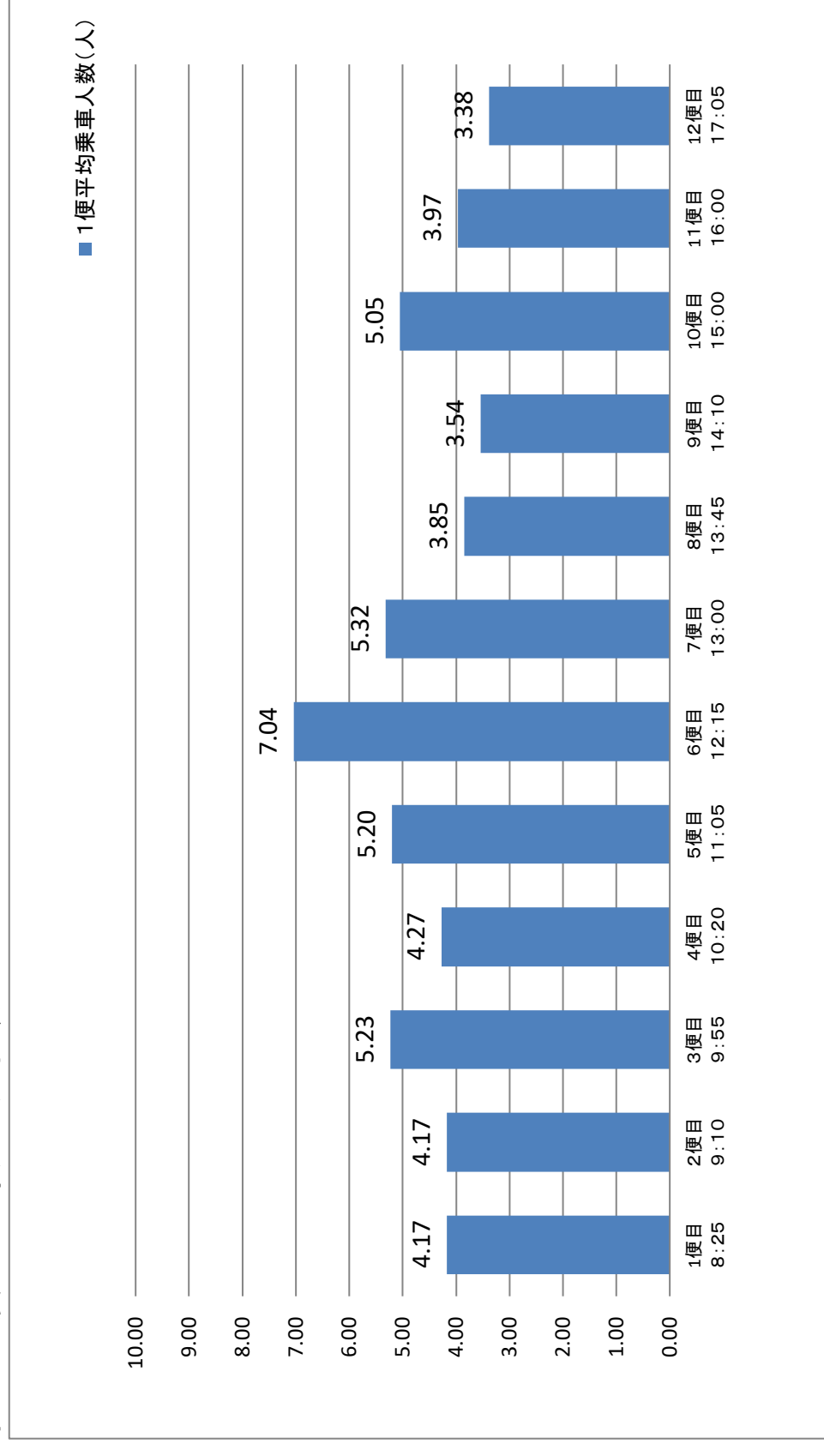
○時間帯(便)別利用状況

倉見大村ルート

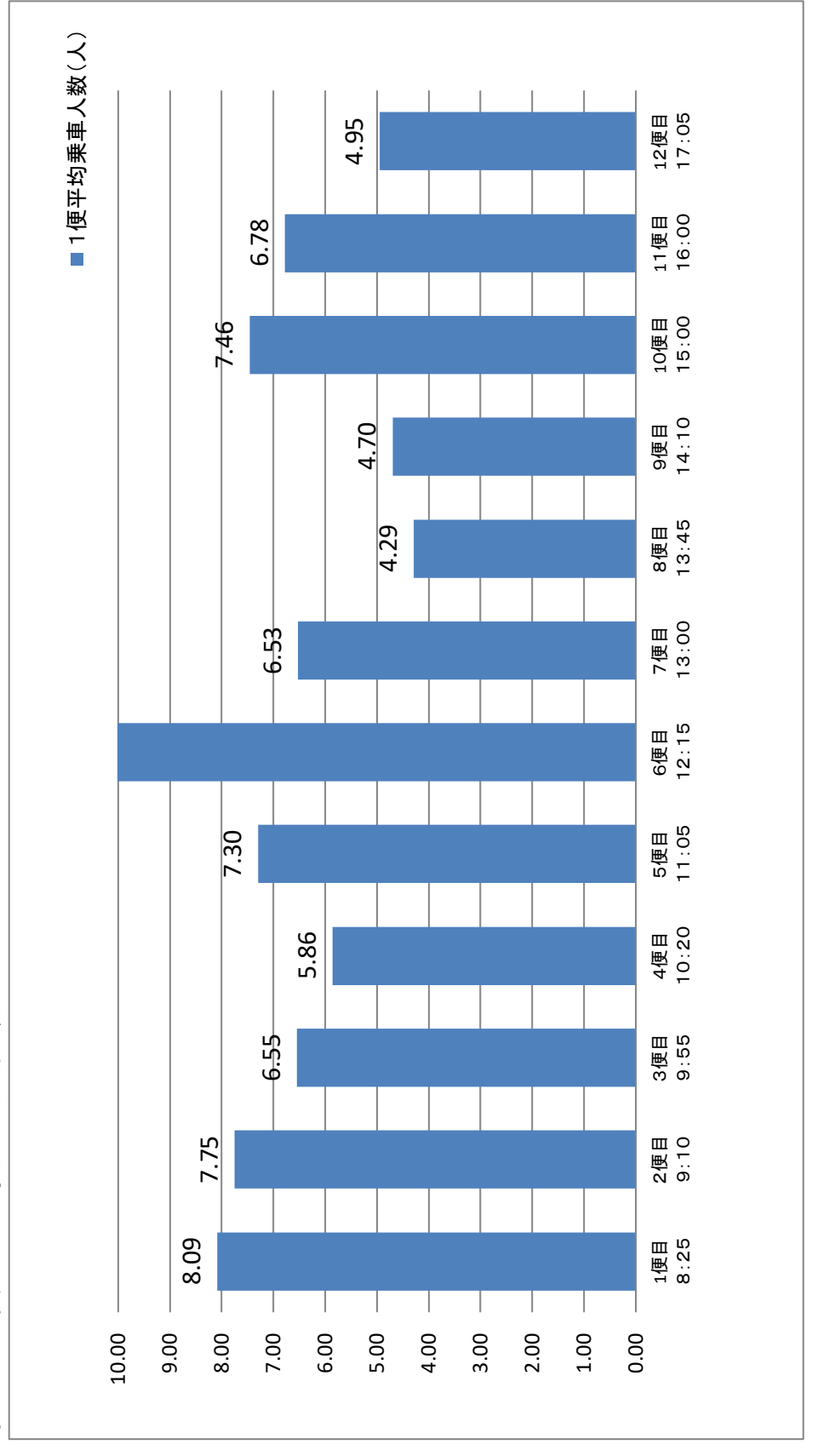
令和5年度(土休日)

R5.4月	1便目												合計(人)	
	8:25	9:10	9:55	10:20	11:05	12:15	13:00	13:45	14:10	15:00	16:00	17:05		
10	38	29	74	51	46	77	56	38	37	36	17	26	525	
11	38	50	42	52	58	78	58	37	26	63	40	72	614	
8	31	39	40	30	52	62	58	31	21	34	18	27	443	
11	60	55	53	41	63	60	64	39	26	52	47	43	603	
9	49	45	42	39	45	54	34	34	22	50	31	37	482	
10	44	36	57	48	48	72	52	31	37	54	44	27	550	
10	45	46	61	59	44	73	60	52	47	57	50	29	623	
10	31	65	75	41	50	70	55	40	46	71	44	39	627	
8	28	25	39	35	43	55	49	42	35	44	46	25	466	
9	34	21	38	33	31	48	41	30	21	38	40	14	389	
10	34	41	37	29	61	78	47	29	36	47	47	15	501	
11	56	36	54	42	67	97	49	48	60	45	41	41	636	
合計	117	488	488	612	500	608	824	623	451	414	591	465	395	6,459
割合	7.6%	7.6%	9.5%	7.7%	9.4%	12.8%	9.6%	7.0%	6.4%	9.2%	7.2%	6.1%	6.1%	100%
割合単位	7	7	3	6	4	1	2	10	11	5	9	12	12	12
1便平均乗車人数(人)	4.17	4.17	5.23	4.27	5.20	7.04	5.32	3.85	3.54	5.05	3.97	3.38	4.60	4.60

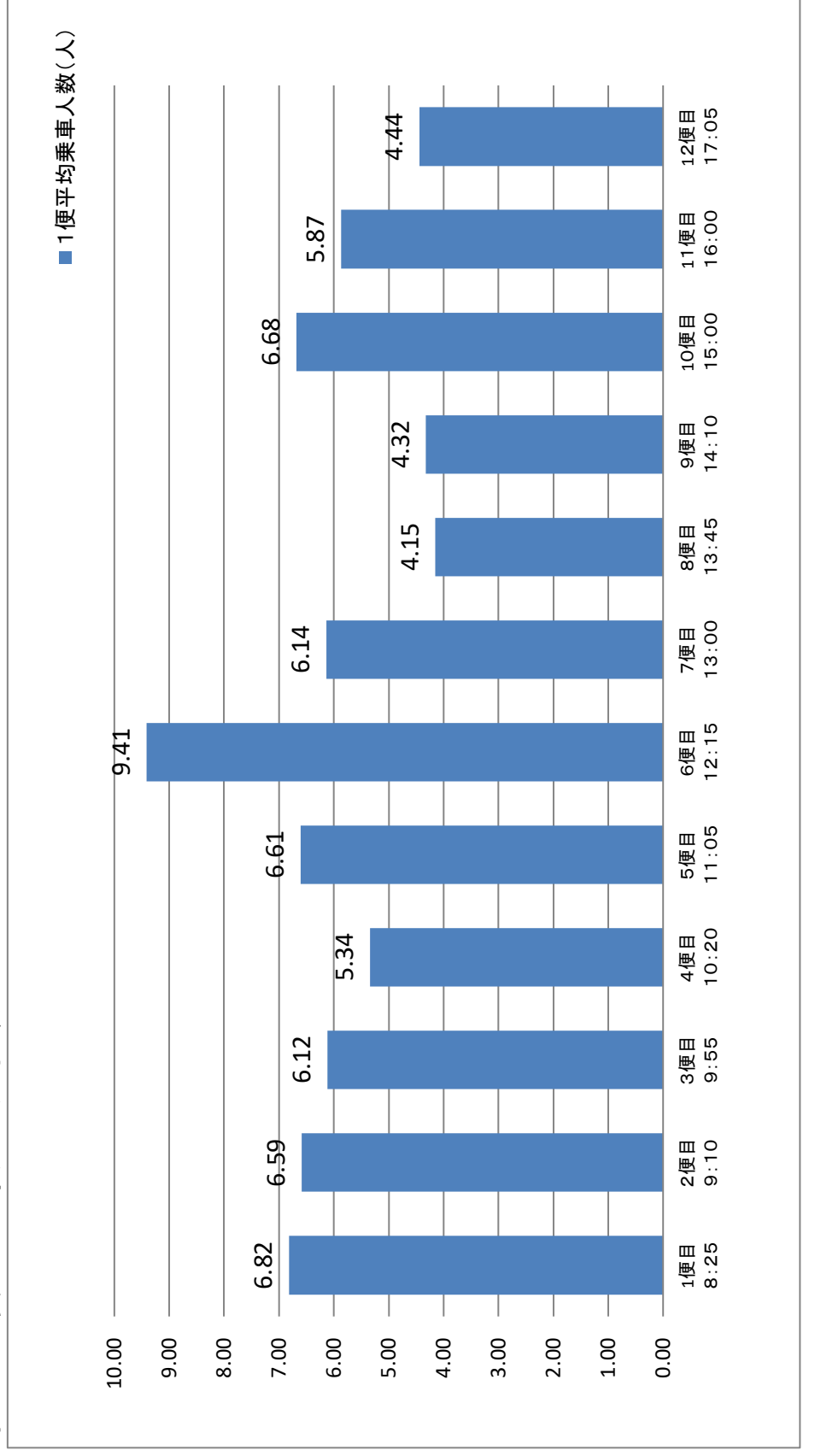
令和5年度 時間帯別利用者数



令和5年度 時間帯別利用者数



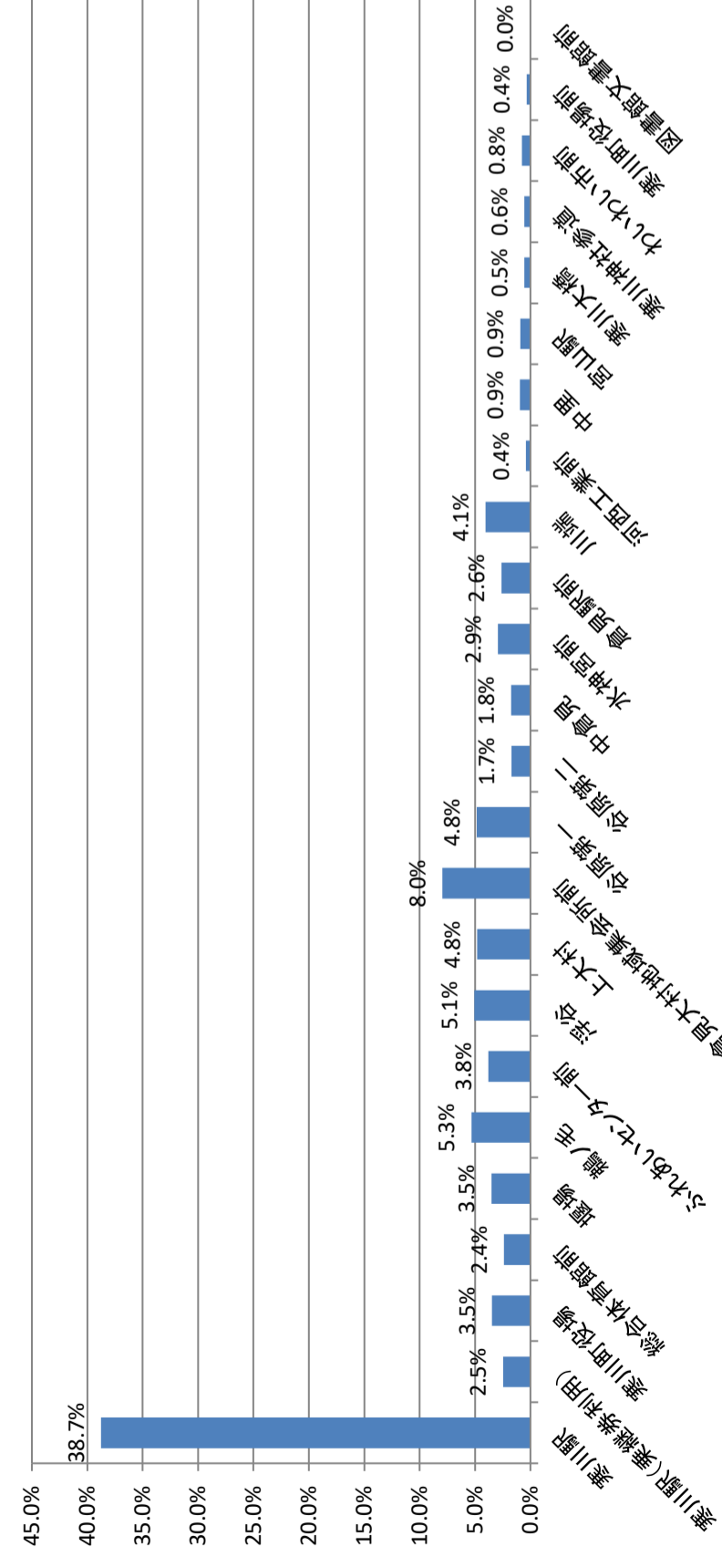
令和5年度 時間帯別利用者数



○バス停ごと集計(曜日、時間帯の区別なし)
【運行期間:令和5年4月1日~令和6年3月31日】

バス停名	倉見大村ルート 乗車												合計	割合	順位
	4月	5月	6月	7月	8月	9月	10月	11月	12月	1月	2月	3月			
寒川駅	754	792	850	826	933	841	889	875	868	774	826	884	10,112	38.7%	1
寒川(後継券利用)	58	44	52	50	52	58	80	68	57	30	40	57	646	2.5%	13
寒川町役場	96	77	90	70	83	71	79	61	52	61	79	90	909	3.5%	10
総合体育館前	63	47	44	48	42	42	41	70	60	40	53	61	621	2.4%	14
堰場	78	86	74	87	108	83	103	68	53	30	69	81	920	3.5%	9
鶴ノ毛	118	131	124	105	146	122	121	106	117	87	106	108	1,391	5.3%	3
ふたあらいセンター前	78	75	91	96	111	93	86	80	57	59	69	96	991	3.8%	8
浮谷	111	95	125	113	109	104	105	115	109	93	122	118	1,319	5.1%	4
上大村	107	96	117	120	116	81	96	86	121	87	116	114	1,257	4.8%	6
倉見大村(後継券利用)	153	161	187	175	191	156	175	171	208	147	173	178	2,075	8.0%	2
谷原第一	99	103	108	139	116	123	142	81	69	89	86	109	1,264	4.8%	5
谷原第二	28	28	26	36	48	44	44	41	48	28	35	40	446	1.7%	16
中倉見	38	38	37	56	35	44	57	30	48	25	11	39	458	1.8%	15
水神宮前	62	66	79	72	46	69	65	78	62	62	43	62	766	2.9%	11
倉見駅前	53	51	50	54	70	47	78	64	53	35	53	74	682	2.6%	12
川端	97	99	116	88	91	95	129	92	66	57	44	85	1,059	4.1%	7
河西工業前	16	11	8	8	4	8	4	7	16	11	6	7	106	0.4%	22
中里	33	17	16	19	35	27	27	33	18	0	1	17	243	0.9%	17
宮山駅	12	19	23	18	27	36	15	19	12	13	28	18	240	0.9%	18
寒川大橋	16	3	9	8	10	16	25	17	14	3	7	15	143	0.5%	21
寒川神社参道	8	9	12	10	6	19	16	19	17	9	7	12	144	0.6%	20
わいわい市前	17	22	13	25	12	18	26	28	19	0	3	19	202	0.8%	19
寒川町役場前	1	1	7	8	11	11	7	2	8	19	13	4	92	0.4%	23
図書館前	1	0	1	3	3	0	1	0	0	0	0	2	11	0.0%	24
寒川駅	2,097	2,071	2,259	2,234	2,405	2,218	2,411	2,211	2,152	1,759	1,992	2,288	26,097	100%	

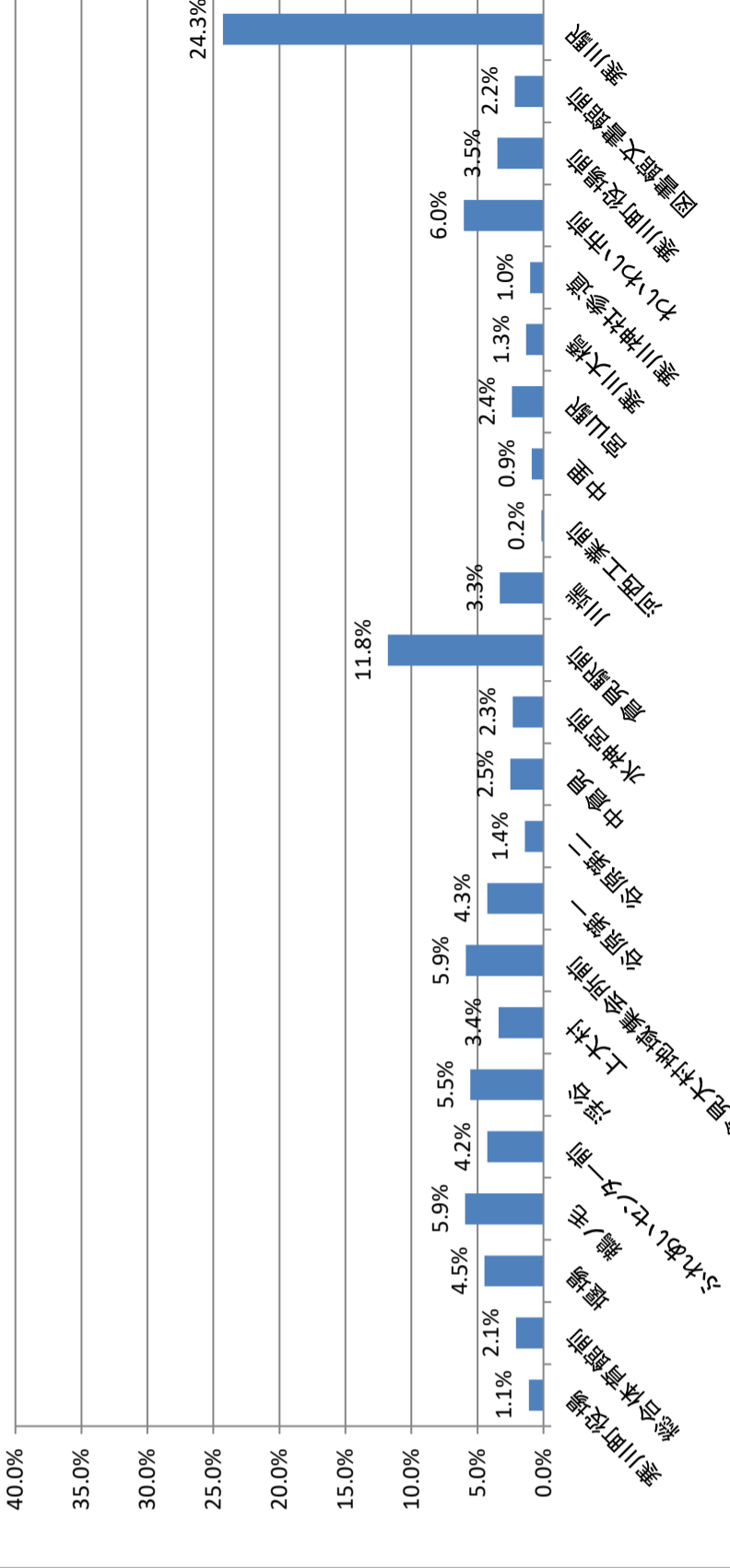
倉見大村ルート バス停別乗車割合



○バス停ごと集計(曜日、時間帯の区別なし)
【運行期間:令和5年4月1日~令和6年3月31日】

バス停名	倉見大村ルート 降車												合計	割合	順位
	4月	5月	6月	7月	8月	9月	10月	11月	12月	1月	2月	3月			
寒川駅	10	29	21	21	32	25	30	22	17	20	36	27	290	1.1%	20
寒川町役場	36	31	36	36	45	66	45	48	43	50	25	85	546	2.1%	17
総合体育館前	98	101	110	111	93	99	114	96	95	72	93	83	1,165	4.5%	7
堰場	121	140	120	103	155	139	161	127	132	102	128	120	1,548	5.9%	4
鶴ノ毛	93	93	90	82	88	73	90	88	97	93	115	106	1,108	4.2%	9
ふたあらいセンター前	133	112	122	117	130	97	124	135	108	115	125	129	1,447	5.5%	6
浮谷	78	58	93	66	98	69	71	73	66	64	91	64	891	3.4%	11
上大村	119	100	119	142	141	122	136	128	155	108	137	131	1,538	5.9%	5
倉見大村(後継券利用)	75	81	97	98	86	97	97	96	105	92	77	112	1,113	4.3%	8
谷原第一	26	26	42	24	32	36	22	35	36	23	27	38	367	1.4%	18
谷原第二	71	73	64	68	51	57	51	49	61	40	27	41	653	2.5%	13
中倉見	49	60	50	55	50	42	56	59	40	44	39	63	607	2.3%	15
水神宮前	253	285	277	326	291	224	247	234	221	206	237	272	3,073	11.8%	2
倉見駅前	76	62	96	76	84	88	105	62	57	51	42	62	861	3.3%	12
川端	5	1	3	2	3	3	1	5	3	2	9	5	42	0.2%	23
河西工業前	23	23	22	22	26	18	20	30	22	0	5	18	229	0.9%	22
中里	47	54	51	49	81	69	55	61	42	33	37	41	620	2.4%	14
宮山駅	12	15	59	17	24	54	32	40	18	29	13	27	340	1.3%	19
寒川大橋	9	14	22	8	16	22	24	32	28	31	43	16	265	1.0%	21
寒川神社参道	160	147	155	123	142	154	198	147	142	0	27	183	1,578	6.0%	3
わいわい市前	83	56	64	57	67	65	67	51	60	123	146	74	913	3.5%	10
寒川町役場前	44	27	48	50	45	48	43	32	73	50	57	49	566	2.2%	16
図書館前	476	483	498	581	625	551	622	561	531	411	456	542	6,337	24.3%	1
寒川駅	2,097	2,071	2,259	2,234	2,405	2,218	2,411	2,211	2,152	1,759	1,992	2,288	26,097	100%	

倉見大村ルート バス停別降車割合



コミュニティバス「もくせい号」

○利用者数等累計

南ルート

令和4年度

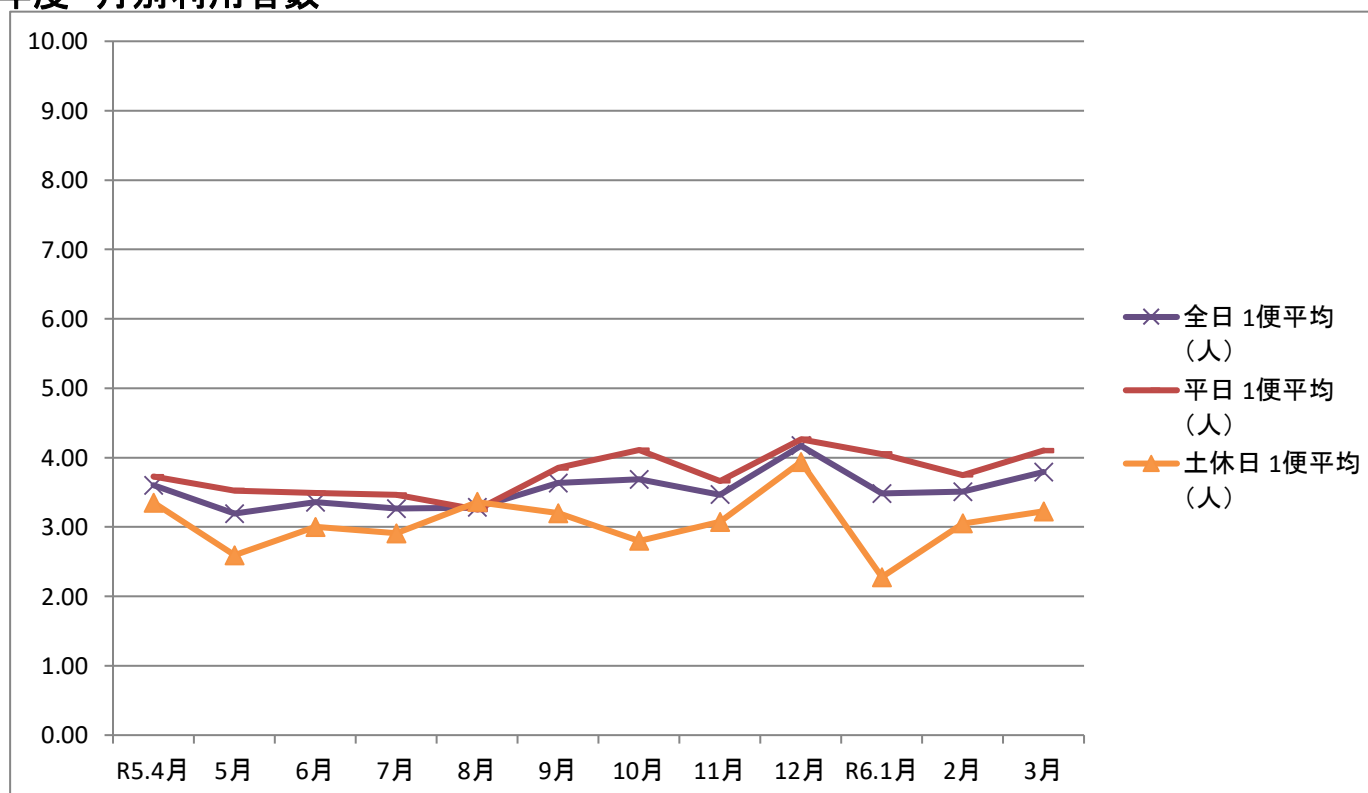
	全日				平日				土休日				平日に対する土休日利用者数の割合(人)	乗りこぼし		運賃収入(円)
	利用者数(人)	日数(日)	1日平均(人)	1便平均(人)	利用者数(人)	日数(日)	1日平均(人)	1便平均(人)	利用者数(人)	日数(日)	1日平均(人)	1便平均(人)		日数(日)	回数	
R4.4月	414	30	13.80	3.45	287	20	14.35	3.59	127	10	12.70	3.18	88.50%	0	0	56,950
5月	442	31	14.26	3.56	295	19	15.53	3.88	147	12	12.25	3.06	78.90%	0	0	62,350
6月	464	30	15.47	3.87	341	22	15.50	3.88	123	8	15.38	3.84	99.19%	0	0	64,400
7月	477	31	15.39	3.85	337	20	16.85	4.21	140	11	12.73	3.18	75.53%	0	0	67,050
8月	466	31	15.03	3.76	359	22	16.32	4.08	107	9	11.89	2.97	72.86%	1	1	64,650
9月	447	30	14.90	3.73	317	20	15.85	3.96	130	10	13.00	3.25	82.02%	0	0	63,800
10月	435	31	14.03	3.51	300	20	15.00	3.75	135	11	12.27	3.07	81.82%	0	0	61,550
11月	494	30	16.47	4.12	358	20	17.90	4.48	136	10	13.60	3.40	75.98%	0	0	69,950
12月	433	28	15.46	3.87	333	20	16.65	4.16	100	8	12.50	3.13	75.08%	0	0	61,350
R5.1月	327	28	11.68	2.92	248	19	13.05	3.26	79	9	8.78	2.19	67.25%	0	0	44,950
2月	358	28	12.79	3.20	271	19	14.26	3.57	87	9	9.67	2.42	67.77%	0	0	51,300
3月	453	31	14.61	3.65	353	22	16.05	4.01	100	9	11.11	2.78	69.25%	0	0	65,250
合計	5,210	359	14.51	3.63	3,799	243	15.63	3.91	1,411	116	12.2	3.04	77.80%	0	0	733,550

令和5年度

	全日				平日				土休日				平日に対する土休日利用者数の割合(人)	乗りこぼし		運賃収入(円)
	利用者数(人)	日数(日)	1日平均(人)	1便平均(人)	利用者数(人)	日数(日)	1日平均(人)	1便平均(人)	利用者数(人)	日数(日)	1日平均(人)	1便平均(人)		日数(日)	回数	
R5.4月	432	30	14.40	3.60	298	20	14.90	3.73	134	10	13.40	3.35	89.93%	1	1	61,700
5月	396	31	12.77	3.19	282	20	14.10	3.53	114	11	10.36	2.59	73.50%	0	0	56,850
6月	403	30	13.43	3.36	307	22	13.95	3.49	96	8	12.00	3.00	85.99%	0	0	57,200
7月	405	31	13.06	3.27	277	20	13.85	3.46	128	11	11.64	2.91	84.02%	0	0	56,550
8月	407	31	13.13	3.28	286	22	13.00	3.25	121	9	13.44	3.36	103.42%	0	0	56,650
9月	436	30	14.53	3.63	308	20	15.40	3.85	128	10	12.80	3.20	83.12%	0	0	60,500
10月	457	31	14.74	3.69	345	21	16.43	4.11	112	10	11.20	2.80	68.17%	0	0	63,900
11月	416	30	13.87	3.47	293	20	14.65	3.66	123	10	12.30	3.08	83.96%	0	0	58,550
12月	467	28	16.68	4.17	341	20	17.05	4.26	126	8	15.75	3.94	92.38%	0	0	63,750
R6.1月	390	28	13.93	3.48	308	19	16.21	4.05	82	9	9.11	2.28	56.20%	0	0	55,250
2月	407	29	14.03	3.51	285	19	15.00	3.75	122	10	12.20	3.05	81.33%	0	0	57,400
3月	470	31	15.16	3.79	328	20	16.40	4.10	142	11	12.91	3.23	78.71%	0	0	63,550
合計	5,086	360	14.13	3.53	3,658	243	15.05	3.76	1,428	117	12.2	3.05	81.08%	0	0	711,850

令和5年度 月別利用者数

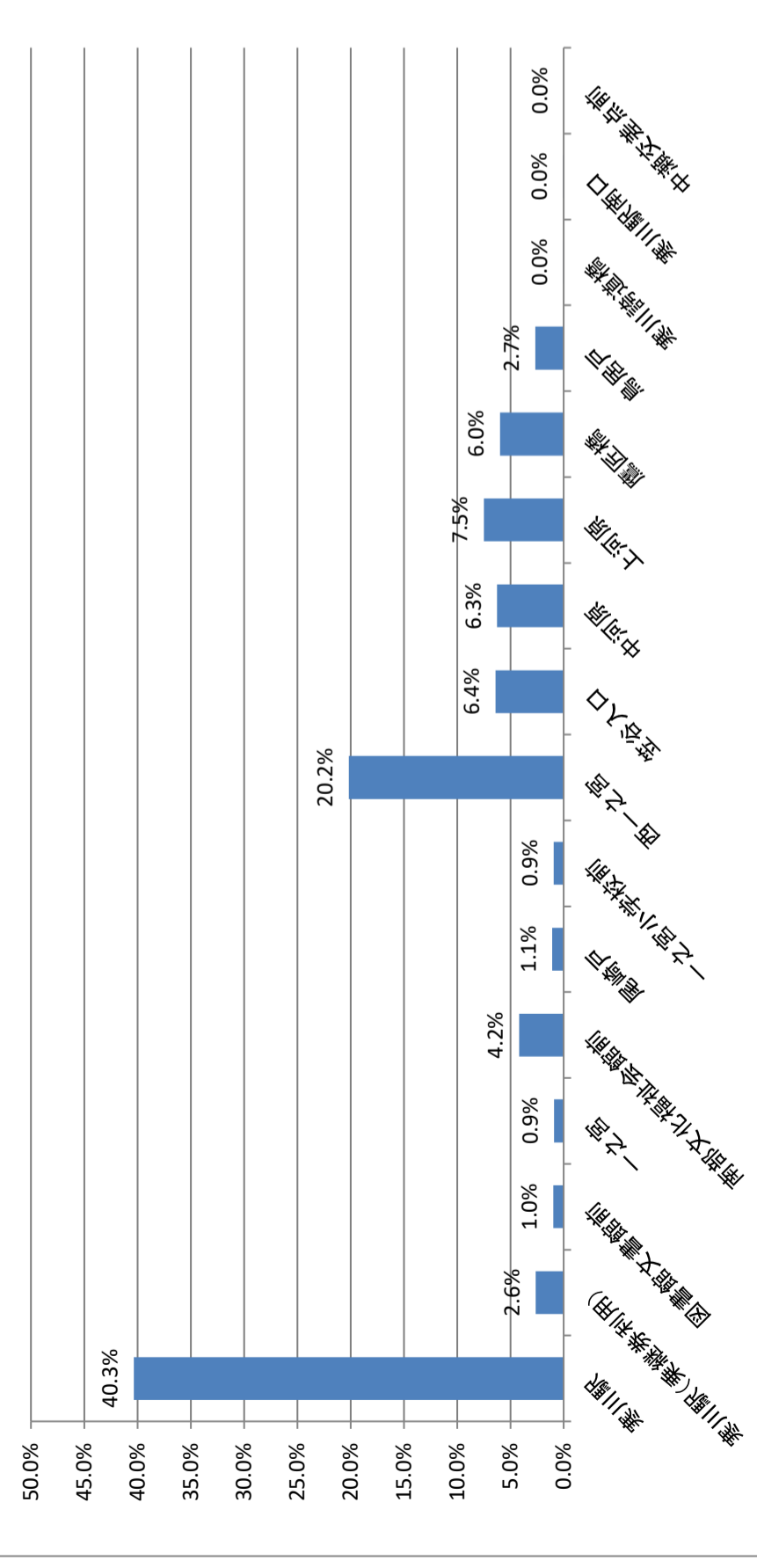
月平均 59,321



〇バス停ごと集計(曜日、時間帯の区別なし)
【運行期間: 令和5年4月1日～令和6年3月31日】

バス停名	南ルート 乗車												合計	割合	順位
	4月	5月	6月	7月	8月	9月	10月	11月	12月	1月	2月	3月			
寒川駅	167	167	166	142	158	166	190	156	191	179	181	189	2,052	40.3%	1
寒川駅(乗継券利用)	7	7	5	12	11	11	10	11	17	8	11	19	133	2.6%	9
図書館文書館前	3	3	3	3	4	3	4	9	3	2	4	7	50	1.0%	11
一之宮	3	6	2	4	3	7	4	4	5	2	3	3	46	0.9%	13
柳部文化福祉会館前	17	9	13	15	13	19	20	21	18	15	25	27	212	4.2%	7
尾崎戸	8	2	2	3	5	13	6	2	3	1	4	5	54	1.1%	10
一之宮小学校前	3	1	1	3	7	1	0	8	5	4	6	8	47	0.9%	12
西一之宮	69	86	84	104	95	94	107	83	78	72	76	77	1,025	20.2%	2
笠谷入口	26	27	31	29	18	28	28	25	35	30	21	28	326	6.4%	4
中河原	46	39	36	26	22	13	21	29	27	16	21	22	318	6.3%	5
上河原	54	30	20	34	36	35	29	19	26	31	28	39	381	7.5%	3
鷹匠橋	18	9	20	18	21	31	28	41	42	25	19	32	304	6.0%	6
鳥居戸	10	10	18	12	14	11	10	8	17	5	8	12	135	2.7%	8
寒川踏道橋	0	0	0	0	0	0	0	0	0	0	0	1	1	0.0%	15
寒川駅南口	1	0	0	0	0	0	0	0	0	0	0	1	2	0.0%	14
中瀬交差点前	0	0	0	0	0	0	0	0	0	0	0	0	0	0.0%	16
寒川駅	432	396	403	405	407	407	436	457	467	390	407	470	5,086	100%	

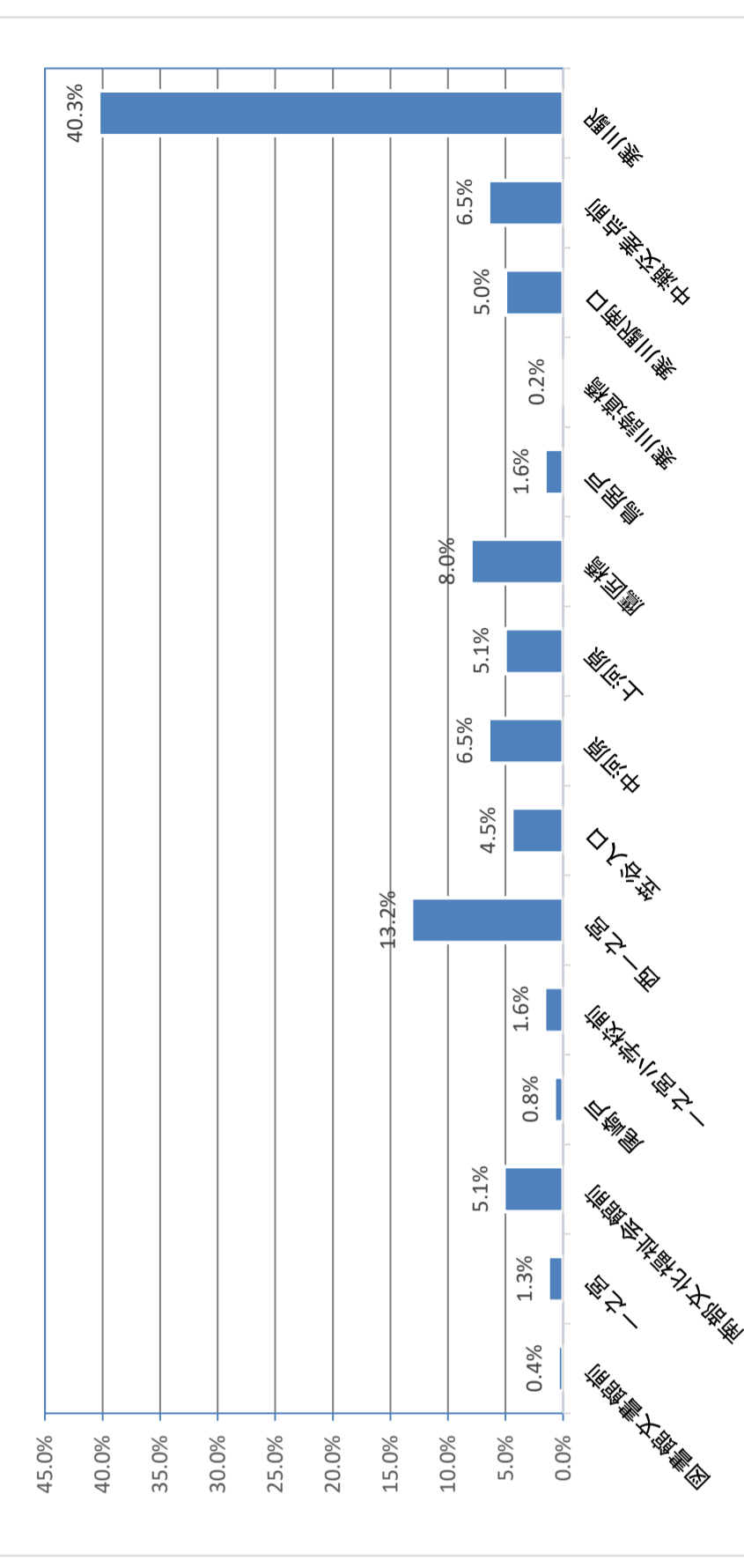
南ルート バス停別乗車割合



〇バス停ごと集計(曜日、時間帯の区別なし)
【運行期間: 令和5年4月1日～令和6年3月31日】

バス停名	南ルート 降車												合計	割合	順位	
	4月	5月	6月	7月	8月	9月	10月	11月	12月	1月	2月	3月				
寒川駅																
乗継券利用																
図書館文書館前	1	2	2	4	6	7	9	7	6	4	5	4	5	22	0.4%	14
一之宮	5	4	4	4	7	9	9	7	6	5	5	3	65	1.3%	12	
柳部文化福祉会館前	20	18	23	19	15	26	20	21	20	19	26	34	261	5.1%	6	
尾崎戸	3	0	0	1	3	2	7	4	3	4	3	9	39	0.8%	13	
一之宮小学校前	5	3	5	10	7	8	3	10	5	8	10	8	82	1.6%	10	
西一之宮	43	60	62	60	64	69	77	50	58	40	45	41	669	13.2%	2	
笠谷入口	29	18	19	12	20	20	14	15	17	20	23	20	227	4.5%	9	
中河原	38	39	33	23	21	16	28	19	33	26	28	25	329	6.5%	4	
上河原	23	17	15	14	22	20	23	21	20	24	26	32	257	5.1%	7	
鷹匠橋	20	27	25	32	24	28	35	42	48	47	37	43	408	8.0%	3	
鳥居戸	3	8	4	4	8	2	6	6	12	11	8	9	81	1.6%	11	
寒川踏道橋	1	0	2	2	2	0	2	2	0	1	0	0	12	0.2%	15	
寒川駅南口	20	24	20	25	22	18	13	24	25	16	23	24	254	5.0%	8	
中瀬交差点前	22	15	24	26	16	18	38	35	40	29	28	38	329	6.5%	4	
寒川駅	199	161	165	171	178	198	182	160	180	137	143	177	2,051	40.3%	1	
	432	396	403	405	407	436	457	416	467	390	407	470	5,086	100%		

南ルート バス停別降車割合



コミュニティバス「もくせい号」

○利用者数等累計

東ルート

令和4年度

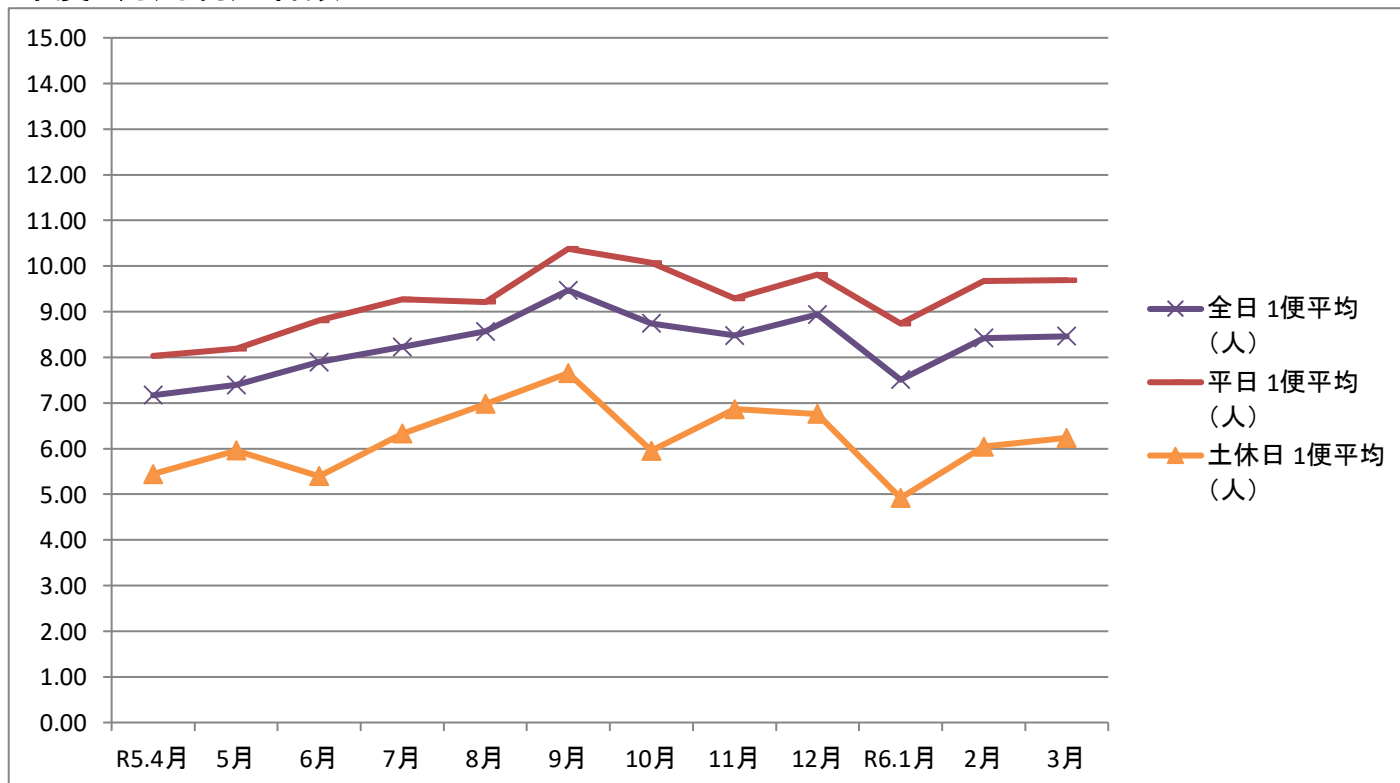
	全日				平日				土休日				平日に対する土休日利用者数の割合(人)	乗りこぼし		運賃収入(円)
	利用者数(人)	日数(日)	1日平均(人)	1便平均(人)	利用者数(人)	日数(日)	1日平均(人)	1便平均(人)	利用者数(人)	日数(日)	1日平均(人)	1便平均(人)		日数(日)	回数	
R4.4月	2,415	30	80.50	7.32	1,805	20	90.25	8.20	610	10	61.00	5.55	67.59%	0	0	345,450
5月	2,429	31	78.35	7.12	1,698	19	89.37	8.12	731	12	60.92	5.54	68.16%	0	0	343,900
6月	2,447	30	81.57	7.42	2,011	22	91.41	8.31	436	8	54.50	4.95	59.62%	0	0	348,000
7月	2,512	31	81.03	7.37	1,859	20	92.95	8.45	653	11	59.36	5.40	63.87%	0	0	356,300
8月	2,570	31	82.90	7.54	1,980	22	90.00	8.18	590	9	65.56	5.96	72.84%	0	0	359,450
9月	2,883	30	96.10	8.74	2,082	20	104.10	9.46	801	10	80.10	7.28	76.95%	0	0	406,400
10月	2,671	31	86.16	7.83	1,934	20	96.70	8.79	737	11	67.00	6.09	69.29%	0	0	376,500
11月	2,473	30	82.43	7.49	1,872	20	93.60	8.51	601	10	60.10	5.46	64.21%	0	0	349,100
12月	2,503	28	89.39	8.13	1,988	20	99.40	9.04	515	8	64.38	5.85	64.76%	0	0	354,400
R5.1月	2,091	28	74.68	6.79	1,542	19	81.16	7.38	549	9	61.00	5.55	75.16%	0	0	295,250
2月	2,133	28	76.18	6.93	1,661	19	87.42	7.95	472	9	52.44	4.77	59.99%	0	0	300,950
3月	2,753	31	88.81	8.07	2,135	22	97.05	8.82	618	9	68.67	6.24	70.76%	0	0	388,250
合計	29,880	359	83.23	7.57	22,567	243	92.87	8.44	7,313	116	63.0	5.73	67.88%	0	0	4,223,950

令和5年度

	全日				平日				土休日				平日に対する土休日利用者数の割合(人)	乗りこぼし		運賃収入(円)
	利用者数(人)	日数(日)	1日平均(人)	1便平均(人)	利用者数(人)	日数(日)	1日平均(人)	1便平均(人)	利用者数(人)	日数(日)	1日平均(人)	1便平均(人)		日数(日)	回数	
R5.4月	2,366	30	78.87	7.17	1,767	20	88.35	8.03	599	10	59.90	5.45	67.80%	0	0	335,350
5月	2,523	31	81.39	7.40	1,802	20	90.10	8.19	721	11	65.55	5.96	72.75%	0	0	356,750
6月	2,606	30	86.87	7.90	2,131	22	96.86	8.81	475	8	59.38	5.40	61.30%	0	0	369,150
7月	2,805	31	90.48	8.23	2,039	20	101.95	9.27	766	11	69.64	6.33	68.30%	0	0	396,550
8月	2,921	31	94.23	8.57	2,230	22	101.36	9.21	691	9	76.78	6.98	75.74%	0	0	412,250
9月	3,125	30	104.17	9.47	2,283	20	114.15	10.38	842	10	84.20	7.65	73.76%	0	0	442,700
10月	2,982	31	96.19	8.74	2,327	21	110.81	10.07	655	10	65.50	5.95	59.11%	0	0	417,900
11月	2,798	30	93.27	8.48	2,043	20	102.15	9.29	755	10	75.50	6.86	73.91%	0	0	394,250
12月	2,753	28	98.32	8.94	2,158	20	107.90	9.81	595	8	74.38	6.76	68.93%	0	0	386,200
R6.1月	2,314	28	82.64	7.51	1,827	19	96.16	8.74	487	9	54.11	4.92	56.27%	0	0	323,850
2月	2,687	29	92.66	8.42	2,022	19	106.42	9.67	665	10	66.50	6.05	62.49%	0	0	378,450
3月	2,886	31	93.10	8.46	2,132	20	106.60	9.69	754	11	68.55	6.23	64.30%	0	0	401,700
合計	32,766	360	91.02	8.27	24,761	243	101.90	9.26	8,005	117	68.4	6.22	67.14%	0	0	4,615,100

令和5年度 月別利用者数

月平均 384,592



○時間帯(便)別利用状況

東ルート

令和4年度(全日)

R4.4月	1便目											合計(人)
	8:25	9:10	9:55	10:20	11:05	12:15	13:00	13:45	14:10	15:00	16:00	
30	245	248	235	239	325	261	217	178	150	171	146	2,415
31	247	249	251	226	314	221	197	210	184	188	142	2,429
30	286	256	288	205	287	245	197	202	166	185	130	2,447
31	308	287	282	240	292	243	180	235	135	186	124	2,512
31	314	293	280	249	294	212	226	194	196	174	138	2,570
30	337	306	271	280	346	277	260	236	212	223	135	2,883
31	266	279	287	264	317	236	219	234	188	232	149	2,671
30	279	220	274	231	292	216	228	203	199	199	132	2,473
28	255	242	315	227	280	246	232	212	172	185	137	2,503
28	181	185	276	219	236	216	185	162	157	154	120	2,091
28	193	180	285	225	247	205	189	204	167	129	109	2,133
31	233	266	351	289	321	275	280	222	177	199	160	2,753
合計	3,144	3,011	3,395	2,874	3,551	2,853	2,610	2,492	2,103	2,225	1,622	0
割合	10.5%	10.1%	11.4%	9.6%	11.9%	9.5%	8.7%	8.3%	7.0%	7.4%	5.4%	0.0%
割合(順位)	3	4	2	5	1	6	7	8	10	9	11	12
1便平均乗車人数(人)	8.76	8.39	9.46	8.01	9.89	7.95	7.27	6.94	5.86	6.20	4.52	0.00

○時間帯(便)別利用状況

東ルート

令和4年度(平日)

R4.4月	1便目											合計(人)
	8:25	9:10	9:55	10:20	11:05	12:15	13:00	13:45	14:10	15:00	16:00	
20	197	193	190	159	236	183	146	143	111	131	116	1,805
19	199	188	180	156	208	146	137	146	113	118	107	1,698
22	255	213	235	160	234	208	143	179	134	141	109	2,011
20	261	223	215	159	214	172	129	170	107	131	78	1,859
22	265	226	221	201	214	156	172	153	143	124	105	1,980
20	284	225	213	210	233	183	173	176	125	165	95	2,082
20	218	199	210	184	224	174	155	158	149	163	100	1,934
20	232	168	206	163	213	163	180	148	148	150	101	1,872
20	208	201	261	172	205	182	185	173	136	151	114	1,988
19	146	135	214	154	166	153	134	129	106	110	95	1,542
19	155	142	215	166	185	157	149	164	139	97	92	1,661
22	194	208	259	193	242	204	233	177	129	165	131	2,135
合計	2,614	2,321	2,619	2,077	2,574	2,081	1,936	1,916	1,540	1,646	1,243	0
割合	11.6%	10.3%	11.6%	9.2%	11.4%	9.2%	8.6%	8.5%	6.8%	7.3%	5.5%	0.0%
割合(順位)	2	4	1	6	3	5	7	8	10	9	11	12
1便平均乗車人数(人)	10.76	9.55	10.78	8.55	10.59	8.56	7.97	7.88	6.34	6.77	5.12	0.00

○時間帯(便)別利用状況

東ルート

令和4年度(土休日)

R4.4月	1便目											合計(人)
	8:25	9:10	9:55	10:20	11:05	12:15	13:00	13:45	14:10	15:00	16:00	
10	48	55	45	80	89	78	71	35	39	40	30	610
12	48	61	71	70	106	75	60	64	71	70	35	731
8	31	43	53	45	53	37	54	23	32	44	21	436
11	47	64	67	81	78	71	51	65	28	55	46	653
9	49	67	59	48	80	56	54	41	53	50	33	590
10	53	81	58	70	113	94	87	60	87	58	40	801
11	48	80	77	80	93	62	64	76	39	69	49	737
10	47	52	68	68	79	53	48	55	51	49	31	601
8	47	41	54	55	75	64	47	39	36	34	23	515
9	35	50	62	65	70	63	51	33	51	44	25	549
9	38	38	70	59	62	48	40	40	28	32	17	472
9	39	58	92	76	79	71	47	45	48	34	29	618
合計	530	690	776	797	977	772	674	576	563	579	379	0
割合	7.2%	9.4%	10.6%	10.9%	13.4%	10.6%	9.2%	7.9%	7.7%	7.9%	5.2%	0.0%
割合(順位)	10	5	3	2	1	4	6	8	9	7	11	12
1便平均乗車人数(人)	4.57	5.95	6.69	6.87	8.42	6.66	5.81	4.97	4.85	4.99	3.27	0.00

○時間帯(便)別利用状況

東ルート

令和5年度(全日)

R5.4月	1便目											合計(人)
	8:25	9:10	9:55	10:20	11:05	12:15	13:00	13:45	14:10	15:00	16:00	
10	30	68	79	71	65	70	55	38	42	45	36	599
11	50	64	90	76	86	67	71	69	54	46	48	721
8	29	45	50	57	58	59	47	35	39	30	26	475
11	35	91	103	72	97	70	74	61	62	50	51	766
9	32	63	95	61	90	67	57	62	54	65	45	691
10	29	89	130	74	123	92	84	58	57	61	45	842
10	43	65	72	70	89	70	68	53	39	49	37	655
10	40	69	109	71	117	63	62	66	55	44	59	755
8	25	47	118	63	70	63	50	41	48	36	34	595
9	20	35	61	63	61	71	52	31	28	30	35	487
10	29	44	102	85	88	81	53	63	48	42	30	665
11	16	62	105	91	99	83	88	57	59	68	26	754
合計	378	742	1,114	854	1,043	856	761	634	585	566	472	0
割合	4.7%	9.3%	13.9%	10.7%	13.0%	10.7%	9.5%	7.9%	7.3%	7.1%	5.9%	0.0%
割合(順位)	11	6	1	4	2	3	5	7	8	9	10	12
1便平均乗車人数(人)	3.23	6.34	9.52	7.30	8.91	7.32	6.50	5.42	5.00	4.84	4.03	0.00

○時間帯(便)別利用状況

東ルート

令和5年度(平日)

R5.4月	1便目											合計(人)
	8:25	9:10	9:55	10:20	11:05	12:15	13:00	13:45	14:10	15:00	16:00	
20	185	177	233	135	189	157	160	139	131	133	128	1,767
20	180	198	208	127	192	167	148	157	135	177	113	1,802
22	205	236	277	165	267	185	186	165	158	158	129	2,131
20	202	198	289	171	247	146	194	177	122	172	121	2,039
22	201	246	315	182	265	179	196	192	152	155	147	2,230
20	266	224	281	172	263	216	212	181	166	165	137	2,283
21	258	260	287	189	264	200	218	167	169	181	134	2,327
20	225	223	253	173	206	205	163	160	147	169	119	2,043
20	221	217	278	197	233	237	170	164	171	158	112	2,158
19	188	175	211	169	187	180	184	163	136	139	95	1,827
19	190	176	247	168	208	200	205	175	170	173	110	2,022
20	197	179	267	178	236	224	212	172	180	161	126	2,132
合計	2,518	2,509	3,146	2,026	2,757	2,296	2,248	2,012	1,837	1,941	1,471	0
割合	10.2%	10.1%	12.7%	8.2%	11.1%	9.3%	9.1%	8.1%	7.4%	7.8%	5.9%	0.0%
割合(順位)	3	4	1	7	2	5	6	8	10	9	11	12
1便平均乗車人数(人)	10.36	10.33	12.95	8.34	11.35	9.45	9.25	8.28	7.56	7.99	6.05	0.00

○時間帯(便)別利用状況

東ルート

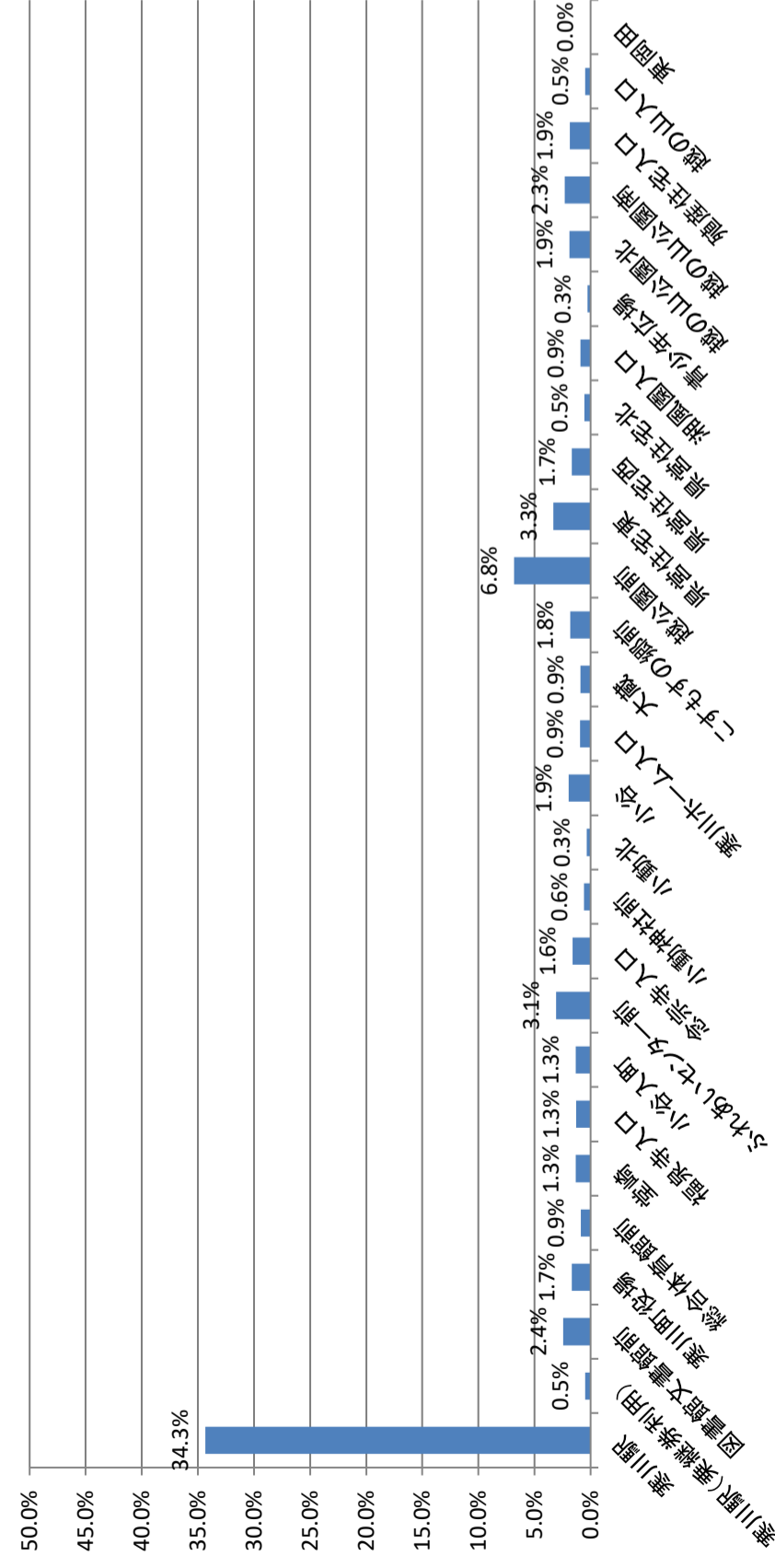
令和5年度(全日)

R5.4月	1便目											合計(人)
	8:25	9:10	9:55	10:20	11:05	12:15	13:00	13:45	14:10	15:00	16:00	
30	215	245	312	206	254	227	215	177	173	178	164	2,366
31	230	262	298	203	278	234	219	226	189	223	161	2,523
30	234	281	327	222	325	244	233	200	197	188	155	2,606
31	237	289	392	243	344	216	268	238	184	222	172	2,805
31	233	309	410	243	355	246	253	254	206	220	192	2,921
30	295	313	411	246	386	308	296	239	223	226	182	3,125
31	301	325	359	259	353	270	286	220	208	230	171	2,982
30	265	292	362	244	323	268	225	226	202	213	178	2,798
28	246	264	396	260	303	300	220	205	219	194	146	2,753
28	208	210	272	232	248	251	236	194	164	169	130	2,314
29	219	220	349	253	296	281	258	238	218	215	140	2,687
31	213	241	372	269	335	307	300	229	239	229	152	2,886
合計	2,896	3,251	4,260	2,880	3,800	3,152	3,009	2,646	2,422	2,507	1,943	0
割合	8.8%	9.9%	13.0%	8.8%	11.6%	9.6%	9.2%	8.1%	7.4%	7.7%	5.9%	0.0%
割合(順位)	6	3										

〇バス停ごと集計(曜日、時間帯の区別なし)
【運行期間:令和5年4月1日~令和6年3月31日】

バス停名	東ルート												合計	割合	順位
	4月	5月	6月	7月	8月	9月	10月	11月	12月	1月	2月	3月			
寒川駅	1,005	1,076	1,138	1,200	1,270	1,353	1,287	1,224	1,238	982	1,195	1,253	11,253	34.3%	1
寒川駅(乗継券利用)	30	39	47	57	41	52	61	49	47	46	45	63	156	0.5%	24
図書館文庫館前	54	52	66	67	73	45	51	52	42	64	59	66	795	2.4%	5
寒川町役場	63	64	67	48	50	47	57	54	38	52	61	49	548	1.7%	11
総合体育館前	49	39	41	37	19	47	40	60	41	56	51	42	283	0.9%	20
堂崎	27	30	37	55	48	44	44	40	32	21	32	43	431	1.3%	15
福泉寺入口	52	57	75	106	94	111	95	99	85	62	82	100	424	1.3%	16
小谷入町	46	40	24	44	48	42	41	38	28	32	41	38	437	1.3%	14
ふれあいセンター前	86	83	84	96	104	131	94	112	86	79	88	97	1,008	3.1%	4
念宗寺入口	26	17	20	22	25	21	36	30	45	38	28	38	527	1.6%	13
小動神社前	28	20	15	29	29	29	39	37	30	39	37	53	187	0.6%	21
小動北	22	32	25	24	21	16	31	33	32	31	35	24	108	0.3%	25
小谷	62	62	53	45	67	61	49	62	62	41	46	66	637	1.9%	7
寒川ホーム入口	42	40	23	39	38	32	40	28	25	26	30	50	306	0.9%	17
大蔵	41	36	40	53	46	64	44	36	45	32	34	42	291	0.9%	19
こすもすの駅前	58	66	70	68	87	63	88	54	75	45	64	88	598	1.8%	10
越公園前	175	185	193	195	252	245	277	212	218	207	240	194	2,236	6.8%	2
県営住宅東	92	109	117	114	97	88	100	91	94	81	89	106	1,083	3.3%	3
県営住宅西	102	118	109	155	144	165	124	137	126	89	95	98	544	1.7%	12
県営住宅北	15	22	21	26	20	17	7	14	23	12	17	19	177	0.5%	22
湘風園入口	24	40	29	45	52	43	25	24	49	34	40	44	293	0.9%	18
青少年広場	9	6	9	7	6	62	17	13	6	11	7	16	91	0.3%	26
越の山公園北	93	104	111	73	89	100	105	95	109	93	94	85	616	1.9%	8
越の山公園南	104	113	122	128	127	149	129	125	109	85	87	94	757	2.3%	6
別産住宅入口	51	55	58	64	53	72	74	62	51	48	71	91	609	1.9%	9
越の山入口	7	12	12	8	21	25	24	14	15	7	16	22	158	0.5%	23
東岡田	3	6	0	0	0	1	3	3	2	7	3	5	11	0.0%	27
寒川駅	2,366	2,523	2,606	2,805	2,921	3,125	2,982	2,798	2,753	2,314	2,687	2,886	32,766	75%	

東ルート バス停別乗車割合



〇バス停ごと集計(曜日、時間帯の区別なし)
【運行期間:令和5年4月1日~令和6年3月31日】

バス停名	東ルート												合計	割合	順位
	4月	5月	6月	7月	8月	9月	10月	11月	12月	1月	2月	3月			
寒川駅															
乗継券利用	6	3	8	8	4	3	10	4	6	6	14	15	34	0.1%	26
図書館文庫館前	18	22	23	39	42	33	26	24	31	24	29	26	236	0.7%	19
寒川町役場	21	25	37	58	74	109	38	42	38	42	67	70	261	0.8%	17
総合体育館前	58	82	62	89	96	89	74	75	77	60	82	87	634	1.9%	11
堂崎	143	180	172	153	166	169	214	207	191	124	124	167	1,429	4.4%	3
福泉寺入口	57	52	53	62	56	58	68	62	58	49	60	55	800	2.4%	8
ふれあいセンター前	57	46	46	61	55	71	57	63	45	65	69	82	767	2.3%	9
念宗寺入口	33	42	46	38	49	37	33	46	56	37	45	44	717	2.2%	10
小動神社前	24	25	28	27	27	22	41	30	34	25	50	39	252	0.8%	18
小動北	16	17	23	23	18	18	39	40	42	36	41	38	93	0.3%	22
小谷	49	55	55	44	52	44	65	76	54	68	56	99	868	2.6%	7
寒川ホーム入口	36	42	52	54	42	57	52	40	41	37	29	37	312	1.0%	15
大蔵	43	51	35	47	53	60	56	38	51	42	55	55	372	1.1%	14
こすもすの駅前	134	130	128	141	128	133	146	134	156	97	83	108	1,160	3.5%	5
越公園前	172	163	183	175	221	205	204	172	179	193	191	179	2,037	6.2%	2
県営住宅東	101	96	122	114	101	106	115	95	97	89	104	108	1,175	3.6%	4
県営住宅西	116	102	90	137	148	136	115	132	120	88	125	120	873	2.7%	6
県営住宅北	10	10	15	18	7	13	10	18	10	10	20	18	111	0.3%	20
湘風園入口	11	7	18	17	16	15	18	18	8	5	13	11	98	0.3%	21
青少年広場	16	11	19	14	9	29	14	8	14	10	11	19	73	0.2%	25
越の山公園北	52	59	62	50	51	62	51	67	55	55	67	70	382	1.2%	13
越の山公園南	31	46	45	34	38	44	49	50	36	29	39	44	312	1.0%	15
別産住宅入口	39	36	30	51	50	56	72	52	51	50	60	62	442	1.3%	12
越の山入口	13	11	13	4	10	12	13	12	14	8	20	17	93	0.3%	22
東岡田	12	9	12	7	5	9	7	2	6	6	9	6	77	0.2%	24
寒川駅	1,098	1,201	1,229	1,340	1,403	1,535	1,395	1,291	1,283	1,059	1,223	1,310	10,956	33.4%	1
	2,366	2,523	2,606	2,805	2,921	3,125	2,982	2,798	2,753	2,314	2,686	2,886	32,765	75%	

東ルート バス停別降車割合

