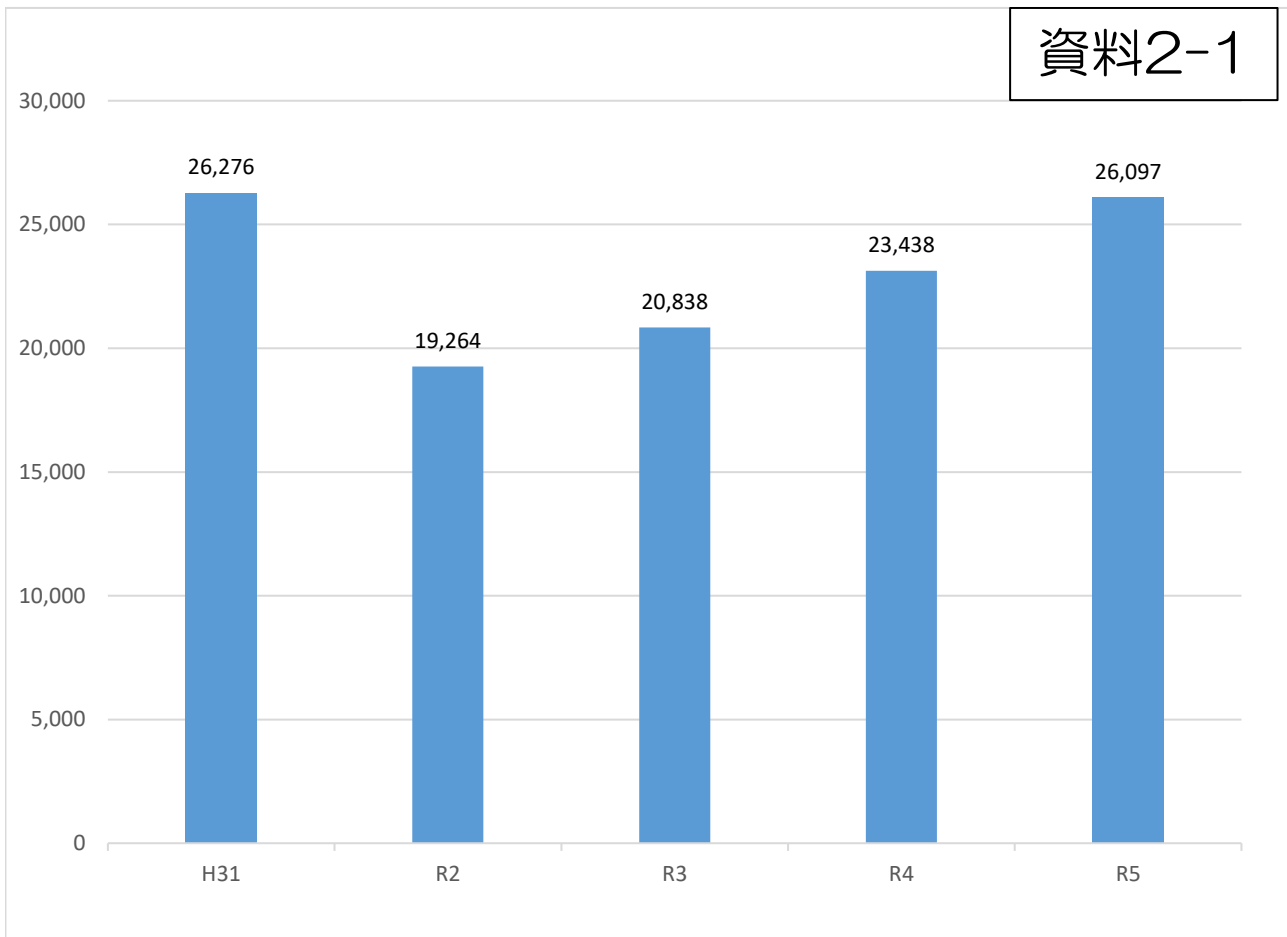
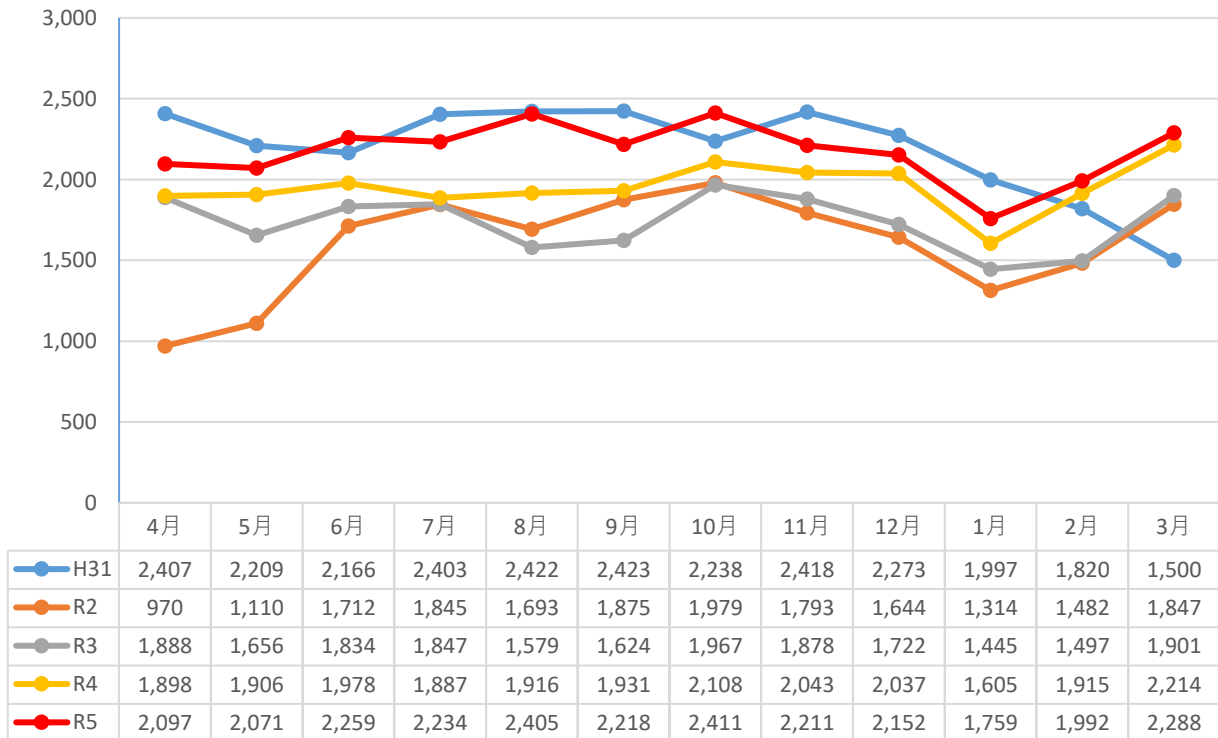


平成31年から令和5年までの利用者推移（倉見・大村ルート）

資料2-1

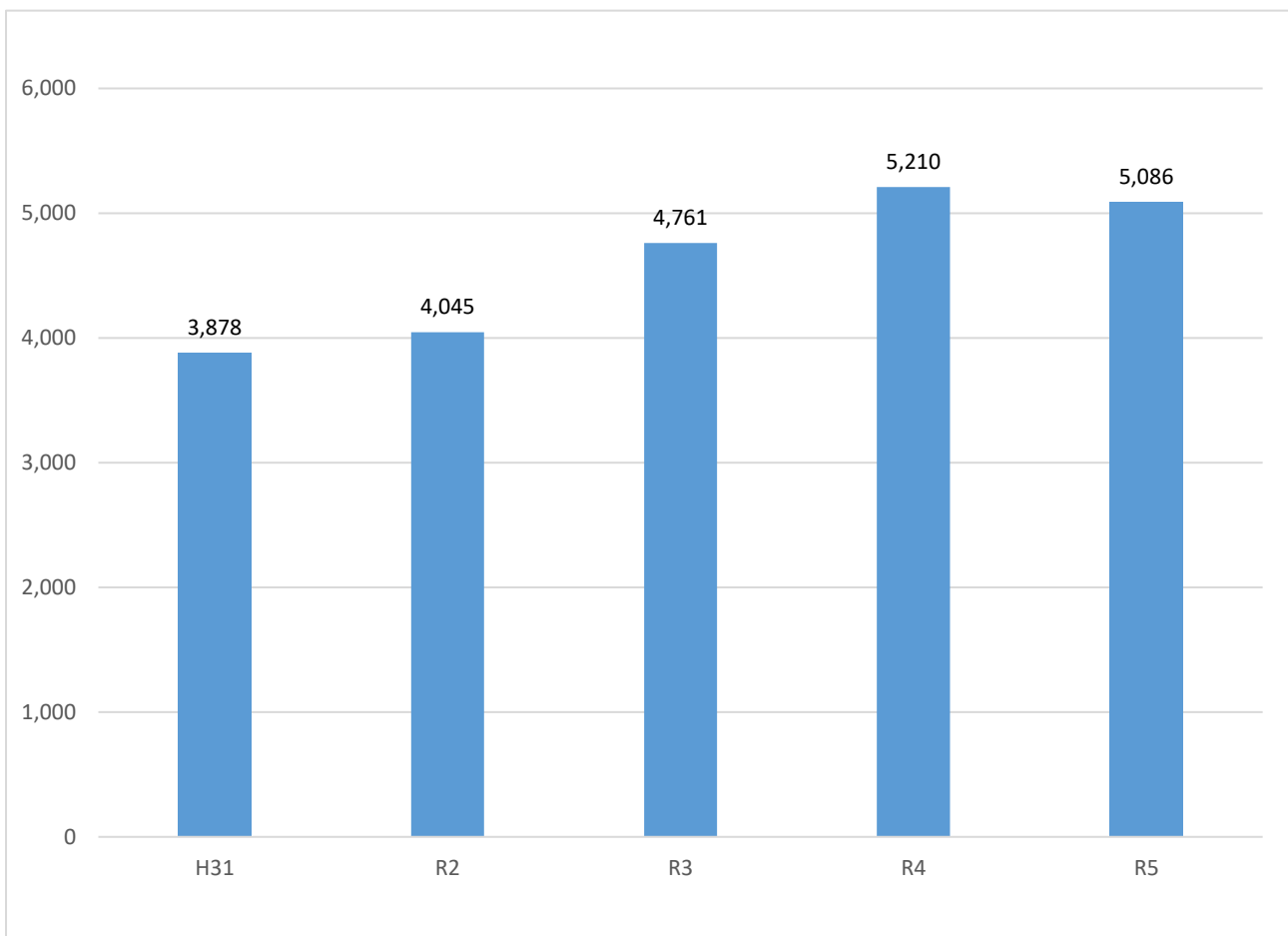


月間利用者数

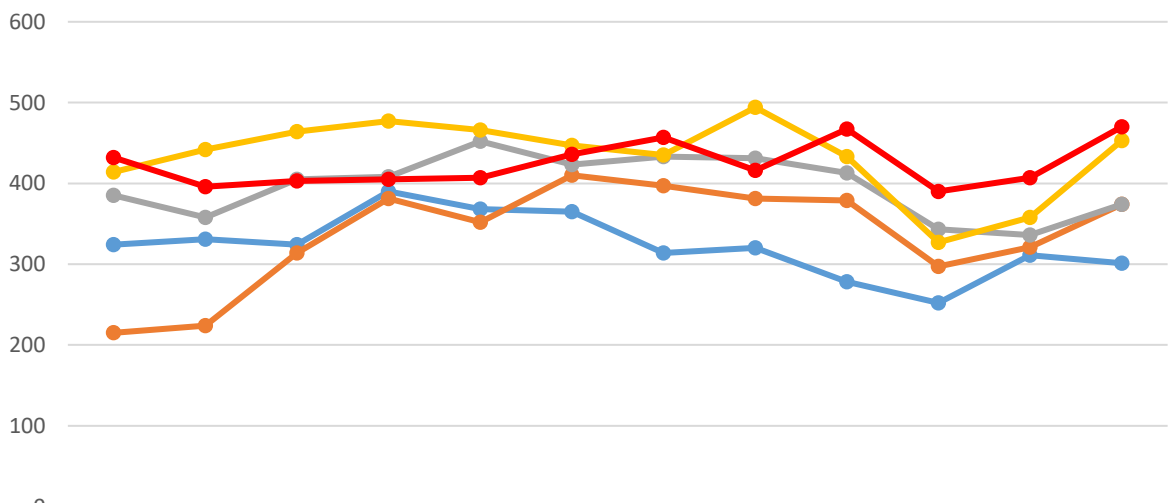


● H31 ● R2 ● R3 ● R4 ● R5

平成31年から令和5年までの利用者推移（南ルート）



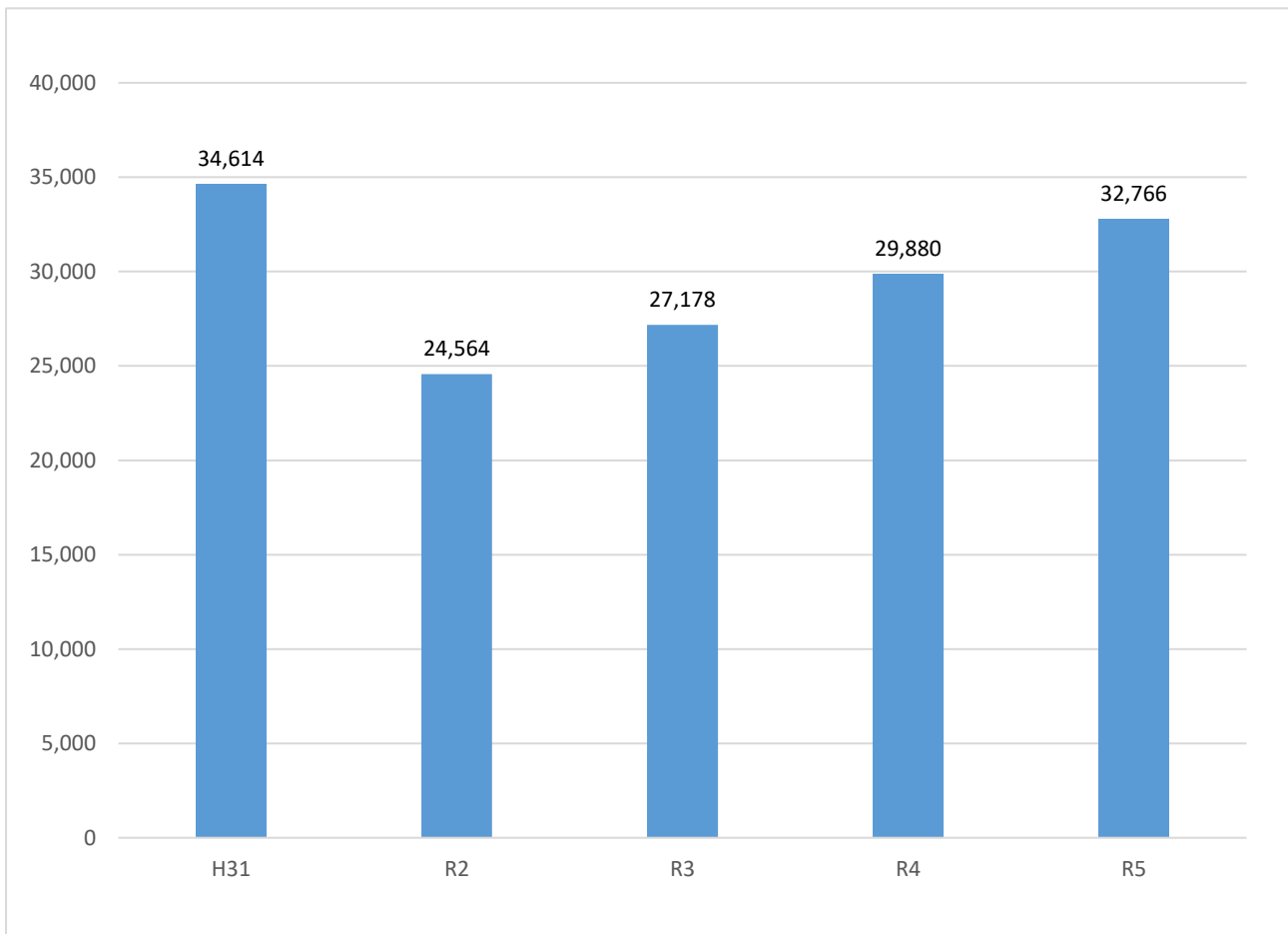
月間利用者数



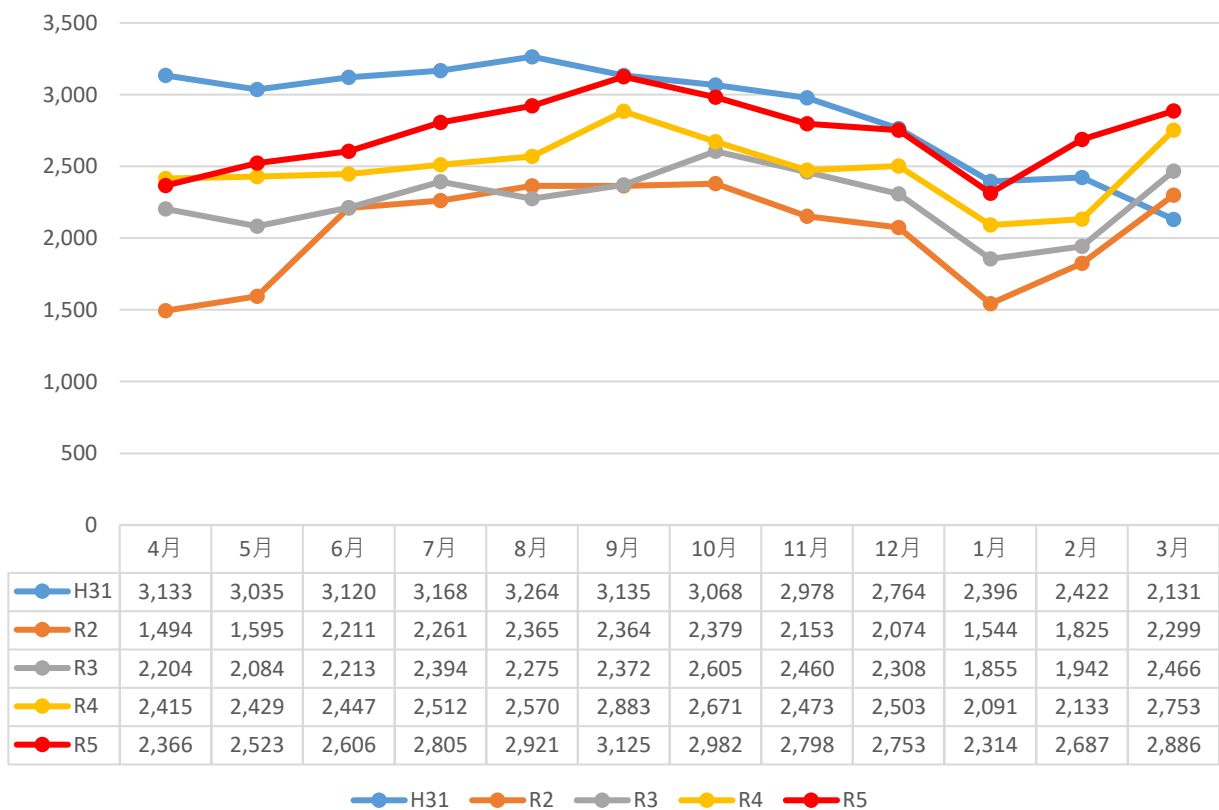
	4月	5月	6月	7月	8月	9月	10月	11月	12月	1月	2月	3月
H31	324	331	324	390	368	365	314	320	278	252	311	301
R2	215	224	314	381	352	410	397	381	379	297	321	374
R3	385	358	405	408	452	423	433	431	413	343	336	374
R4	414	442	464	477	466	447	435	494	433	327	358	453
R5	432	396	403	405	407	436	457	416	467	390	407	470

● H31 ● R2 ● R3 ● R4 ● R5

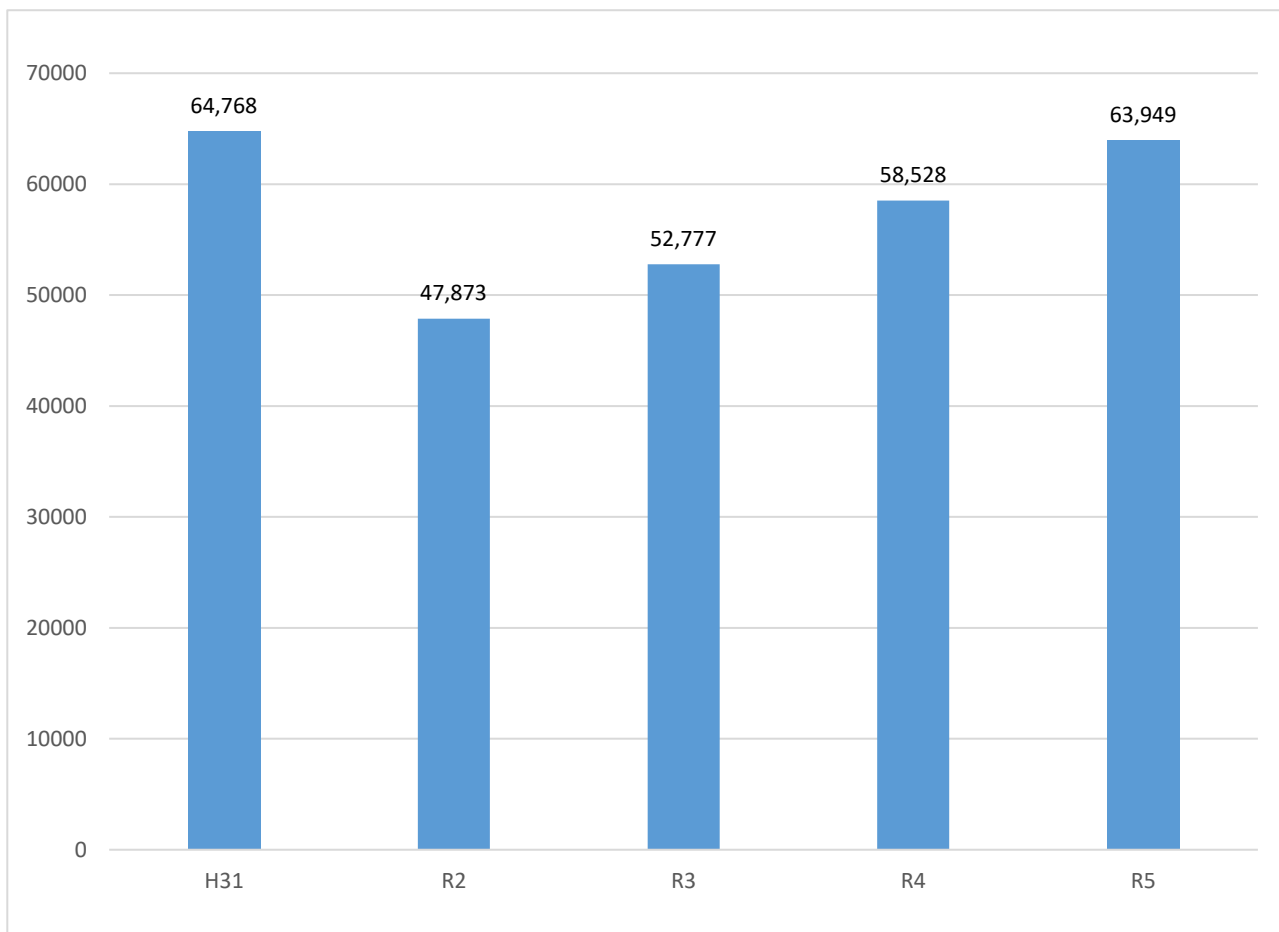
平成31年から令和5年までの利用者推移（東ルート）



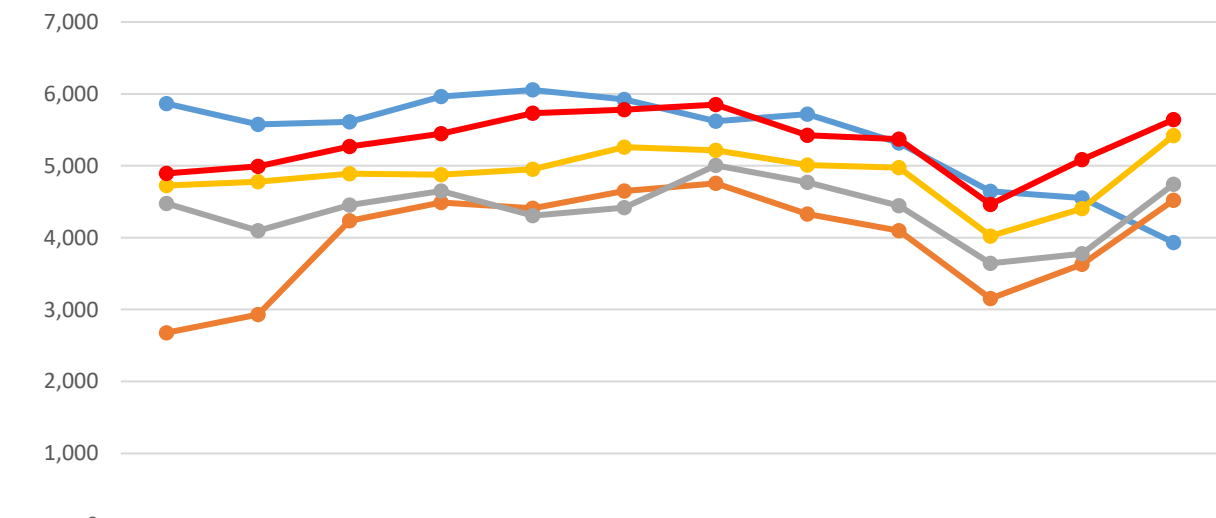
月間利用者数



平成31年から令和5年までの利用者推移（全ルート）



月間利用者数



	4月	5月	6月	7月	8月	9月	10月	11月	12月	1月	2月	3月
H31	5,864	5,575	5,610	5,961	6,054	5,923	5,620	5,716	5,315	4,645	4,553	3,932
R2	2,679	2,929	4,237	4,487	4,410	4,649	4,755	4,327	4,097	3,155	3,628	4,520
R3	4,477	4,098	4,452	4,649	4,306	4,419	5,005	4,769	4,443	3,643	3,775	4,741
R4	4,727	4,777	4,889	4,876	4,952	5,261	5,214	5,010	4,973	4,023	4,406	5,420
R5	4,895	4,990	5,268	5,444	5,733	5,779	5,850	5,425	5,372	4,463	5,086	5,644

● H31 ● R2 ● R3 ● R4 ● R5