

コミュニティバス東ルート of バス停移設について

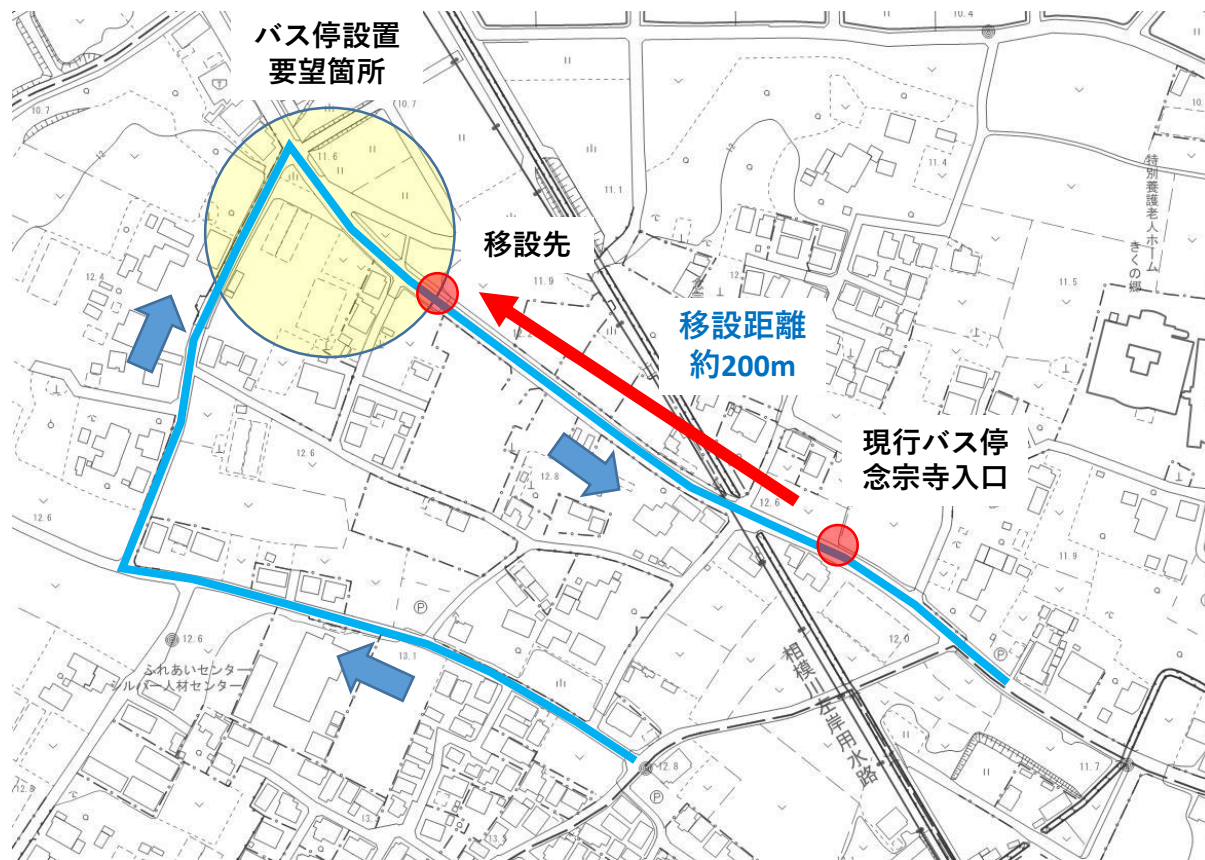
資料 3

【移設バス停】

⑨念宗寺入口（小動地内）

【移設の経緯】

一部地域よりバス停設置の要望があったことに加え、現行の「念宗寺入口」において、平成30年より当て逃げ事故が過去3回発生しているため、交通安全上の課題解決を目的として実施。



上記の他 H30年度中当て逃げ（軽微）

移設先現況写真



バス停間距離

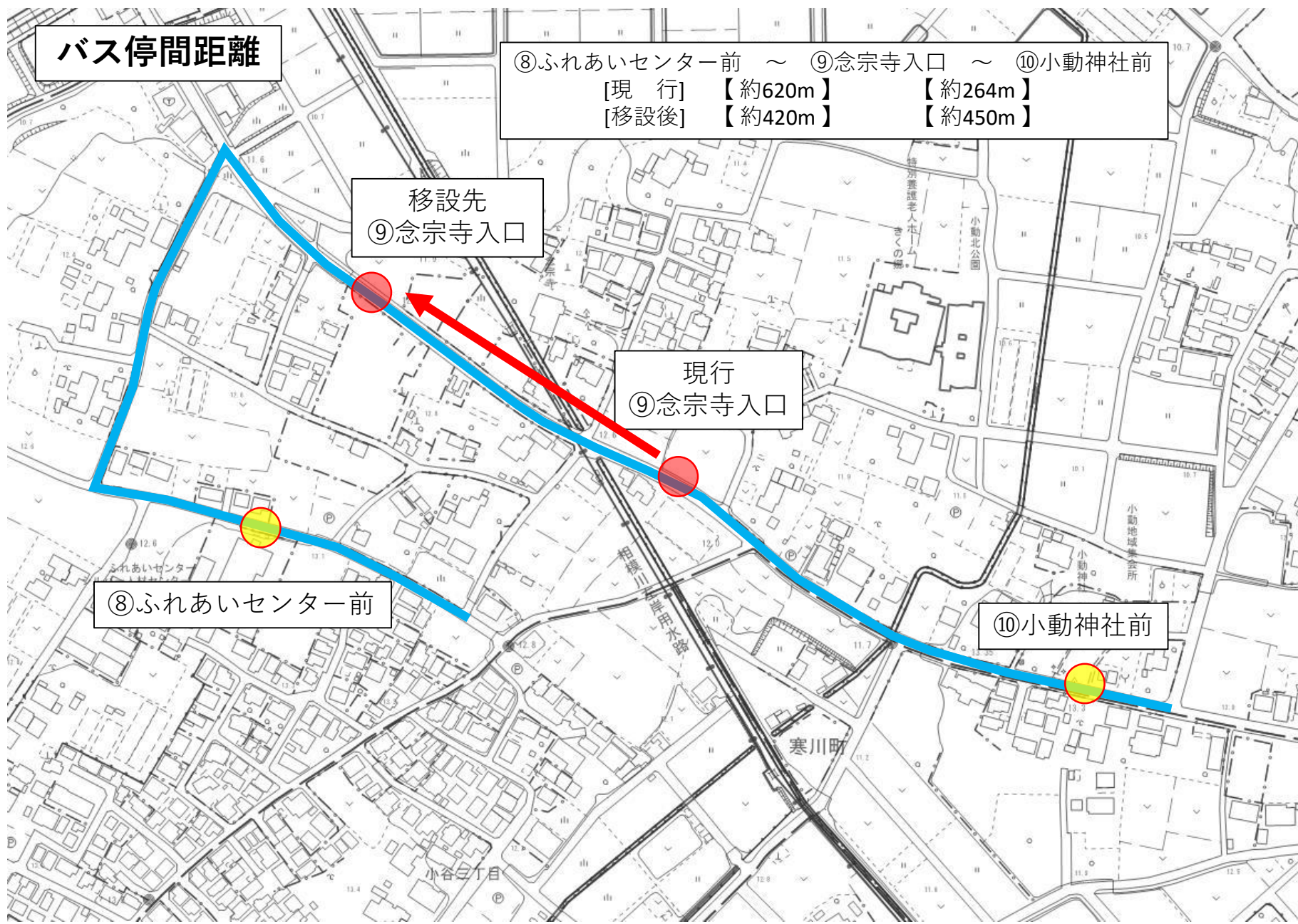
⑧ふれあいセンター前	～	⑨念宗寺入口	～	⑩小動神社前
[現行]		【約620m】		【約264m】
[移設後]		【約420m】		【約450m】

移設先
⑨念宗寺入口

現行
⑨念宗寺入口

⑧ふれあいセンター前

⑩小動神社前

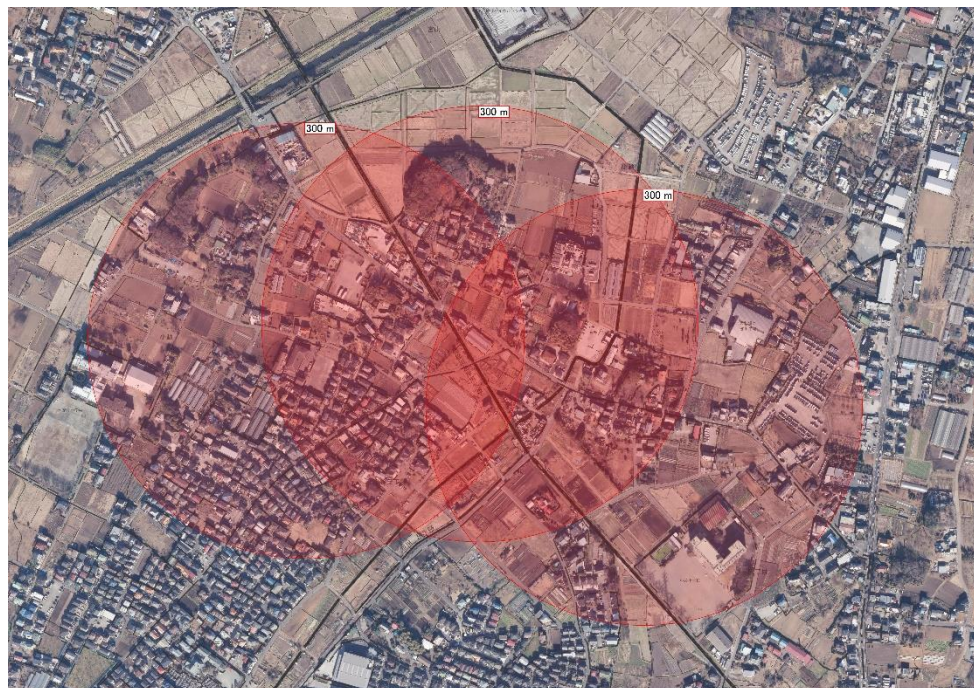


バス停圏域図

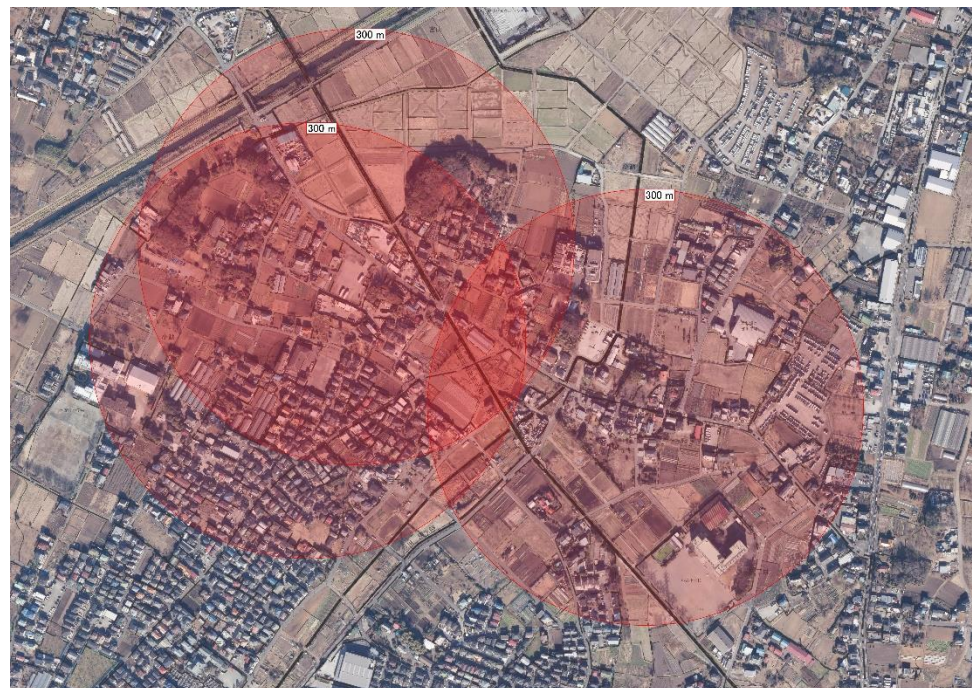
【交通空白地帯の基準】

鉄道駅から1km、バス停から300m

現行のバス停



移設後



道路幅員等

コミバス車両長 6.99m
幅 2.08m

車道幅員 (路肩含めず) 5.6m
路肩両側 0.5m
歩道 2.0m



