

コミュニティバス「もくせい号」
 ○利用者数等累計
 倉見大村ルート

資料1-1

平成29年度

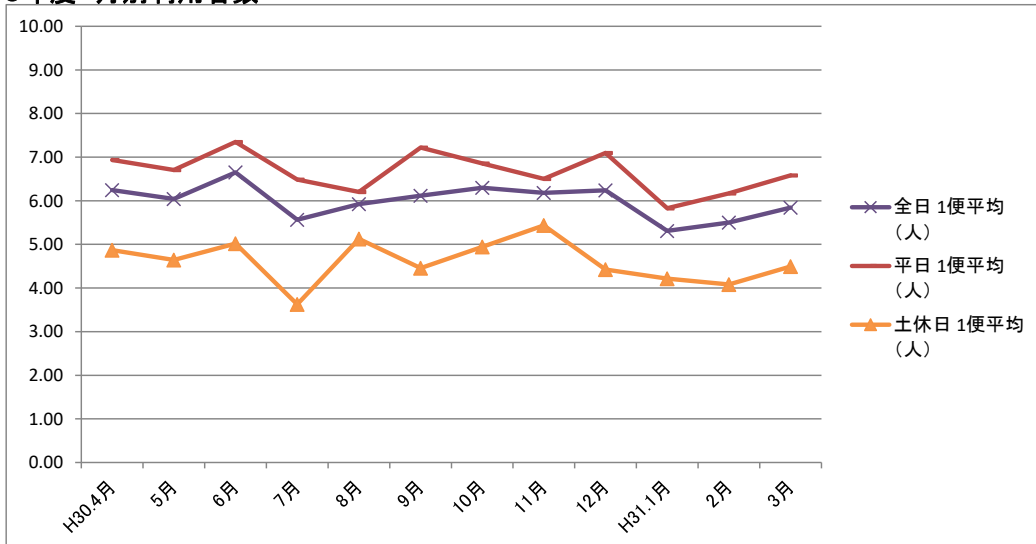
	全日				平日				土休日				平日に対する土休日利用者数の割合(人)	乗りこぼし		運賃収入(円)
	利用者数(人)	日数(日)	1日平均(人)	1便平均(人)	利用者数(人)	日数(日)	1日平均(人)	1便平均(人)	利用者数(人)	日数(日)	1日平均(人)	1便平均(人)		日数(日)	回数	
H29.4月	1,933	30	64.43	5.37	1,447	20	72.35	6.03	486	10	48.60	4.05	67.17%	3	4	256,250
5月	2,078	31	67.03	5.59	1,488	20	74.40	6.20	590	11	53.64	4.47	72.09%	9	10	276,650
6月	2,075	30	69.17	5.76	1,653	22	75.14	6.26	422	8	52.75	4.40	70.21%	3	3	275,400
7月	2,090	31	67.42	5.62	1,545	20	77.25	6.44	545	11	49.55	4.13	64.14%	7	7	274,900
8月	2,224	31	71.74	5.98	1,728	22	78.55	6.55	496	9	55.11	4.59	70.16%	10	12	296,200
9月	2,067	30	68.90	5.74	1,575	20	78.75	6.56	492	10	49.20	4.10	62.48%	4	4	278,100
10月	2,117	31	68.29	5.69	1,641	21	78.14	6.51	476	10	47.60	3.97	60.91%	4	4	290,200
11月	2,252	30	75.07	6.26	1,640	20	82.00	6.83	612	10	61.20	5.10	74.63%	8	12	299,150
12月	2,112	28	75.43	6.29	1,646	20	82.30	6.86	466	8	58.25	4.85	70.78%	2	3	279,400
H30.1月	1,873	28	66.89	5.57	1,469	19	77.32	6.44	404	9	44.89	3.74	58.06%	3	3	250,050
2月	1,913	28	68.32	5.69	1,484	19	78.11	6.51	429	9	47.67	3.97	61.03%	0	0	256,000
3月	2,442	31	78.77	6.56	1,860	21	88.57	7.38	582	10	58.20	4.85	65.71%	7	7	322,750
合計	25,176	359	70.13	5.84	19,176	244	78.59	6.55	6,000	115	52.2	4.35	66.39%	60	69	3,355,050

平成30年度

	全日				平日				土休日				平日に対する土休日利用者数の割合(人)	乗りこぼし		運賃収入(円)
	利用者数(人)	日数(日)	1日平均(人)	1便平均(人)	利用者数(人)	日数(日)	1日平均(人)	1便平均(人)	利用者数(人)	日数(日)	1日平均(人)	1便平均(人)		日数(日)	回数	
H30.4月	2,249	30	74.97	6.25	1,665	20	83.25	6.94	584	10	58.40	4.87	70.15%	4	7	302,650
5月	2,247	31	72.48	6.04	1,690	21	80.48	6.71	557	10	55.70	4.64	69.21%	5	5	303,200
6月	2,394	30	79.80	6.65	1,852	21	88.19	7.35	542	9	60.22	5.02	68.29%	8	9	326,050
7月	2,070	31	66.77	5.56	1,635	21	77.86	6.49	435	10	43.50	3.63	55.87%	4	5	278,950
8月	2,204	31	71.10	5.92	1,712	23	74.43	6.20	492	8	61.50	5.13	82.62%	3	3	291,000
9月	2,201	30	73.37	6.11	1,559	18	86.61	7.22	642	12	53.50	4.46	61.77%	8	8	294,750
10月	2,344	31	75.61	6.30	1,810	22	82.27	6.86	534	9	59.33	4.94	72.12%	11	13	312,250
11月	2,225	30	74.17	6.18	1,638	21	78.00	6.50	587	9	65.22	5.44	83.62%	5	9	294,550
12月	2,096	28	74.86	6.24	1,618	19	85.16	7.10	478	9	53.11	4.43	62.37%	4	5	279,100
H31.1月	1,784	28	63.71	5.31	1,329	19	69.95	5.83	455	9	50.56	4.21	72.28%	3	3	235,300
2月	1,848	28	66.00	5.50	1,407	19	74.05	6.17	441	9	49.00	4.08	66.17%	5	5	247,500
3月	2,173	31	70.10	5.84	1,580	20	79.00	6.58	593	11	53.91	4.49	68.24%	5	6	291,400
合計	25,835	359	71.96	6.00	19,495	244	79.90	6.66	6,340	115	55.1	4.59	69.00%	65	78	3,456,700

平成30年度 月別利用者数

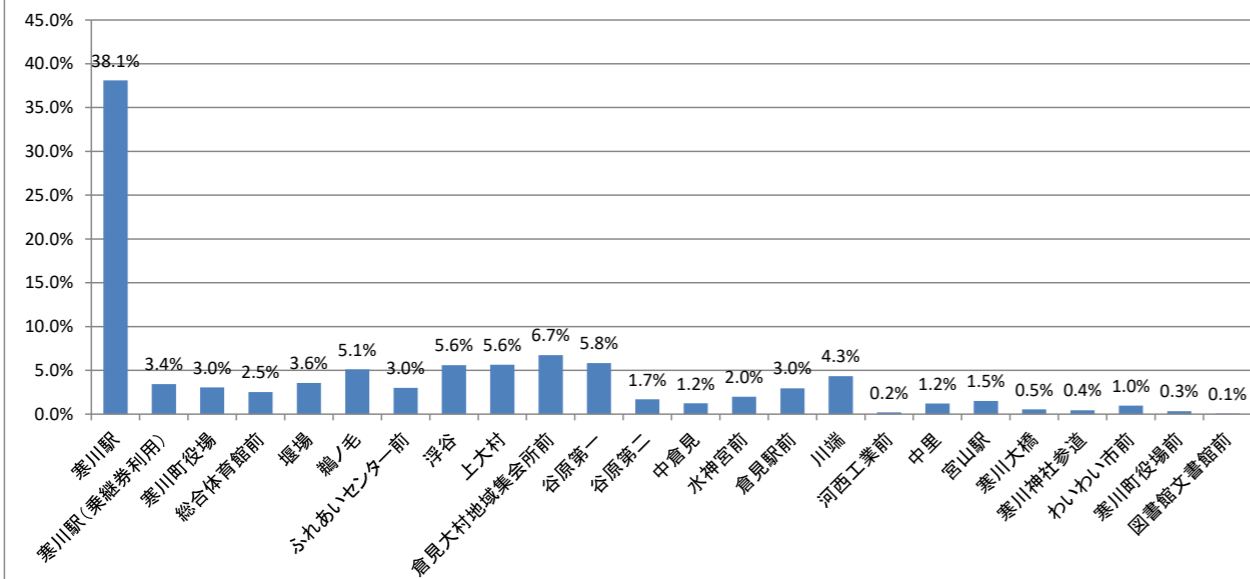
月平均 288,058



○バス停ごと集計(曜日、時間帯の区別なし)
【運行期間:平成30年4月1日～平成31年3月31日】

倉見大村ルート																
バス停名	乗車												合計	割合	順位	
	4月	5月	6月	7月	8月	9月	10月	11月	12月	1月	2月	3月				
寒川駅	820	830	907	770	829	837	918	801	830	766	693	841	9,842	38.1%	1	
寒川駅(乗継券利用)	77	86	78	66	66	74	89	82	68	59	63	79	887	3.4%	9	
寒川町役場	77	75	86	73	63	59	62	84	47	43	51	66	786	3.0%	10	
総合体育館前	38	71	62	51	51	50	56	63	58	49	47	53	649	2.5%	13	
堰場	74	80	87	73	78	98	78	72	76	58	68	77	919	3.6%	8	
鶯ノ毛	133	100	124	127	121	108	105	113	93	111	81	103	1,319	5.1%	6	
ふれあいセンター前	63	59	77	60	64	73	66	54	54	57	67	81	775	3.0%	11	
浮谷	122	121	126	109	156	122	144	128	110	95	100	113	1,446	5.6%	5	
上大村	92	138	123	117	128	145	129	133	120	100	114	118	1,457	5.6%	4	
倉見大村地域集会所前	133	166	176	141	142	128	170	187	160	109	99	130	1,741	6.7%	2	
谷原第一	160	135	105	135	119	118	140	131	116	110	130	106	1,505	5.8%	3	
谷原第二	27	17	46	45	44	48	22	36	36	33	33	47	434	1.7%	15	
中倉見	26	29	15	30	22	38	32	27	18	20	20	40	317	1.2%	17	
水神宮前	71	57	55	33	45	44	40	36	38	21	33	40	513	2.0%	14	
倉見駅前	72	74	71	57	70	50	53	54	59	52	69	83	764	3.0%	12	
川端	115	81	122	95	93	91	105	87	98	64	82	89	1,122	4.3%	7	
河西工業前	4	10	9	2	2	1	3	4	2	6	2	4	49	0.2%	23	
中里	31	27	27	24	40	30	26	28	25	4	24	24	310	1.2%	18	
宮山駅	43	42	43	21	29	37	43	35	38	12	21	25	389	1.5%	16	
寒川大橋	22	7	8	9	5	9	14	18	15	2	13	16	138	0.5%	20	
寒川神社参道	8	4	10	16	9	10	7	12	10	3	16	11	116	0.4%	21	
わいわい市前	32	15	30	12	22	23	28	28	21	4	16	23	254	1.0%	19	
寒川町役場前	5	20	6	3	2	6	14	12	4	4	5	3	84	0.3%	22	
図書館文書館前	4	3	1	1	4	2	0	0	0	2	1	1	19	0.1%	24	
寒川駅																
	2,249	2,247	2,394	2,070	2,204	2,201	2,344	2,225	2,096	1,784	1,848	2,173	25,835	100%		

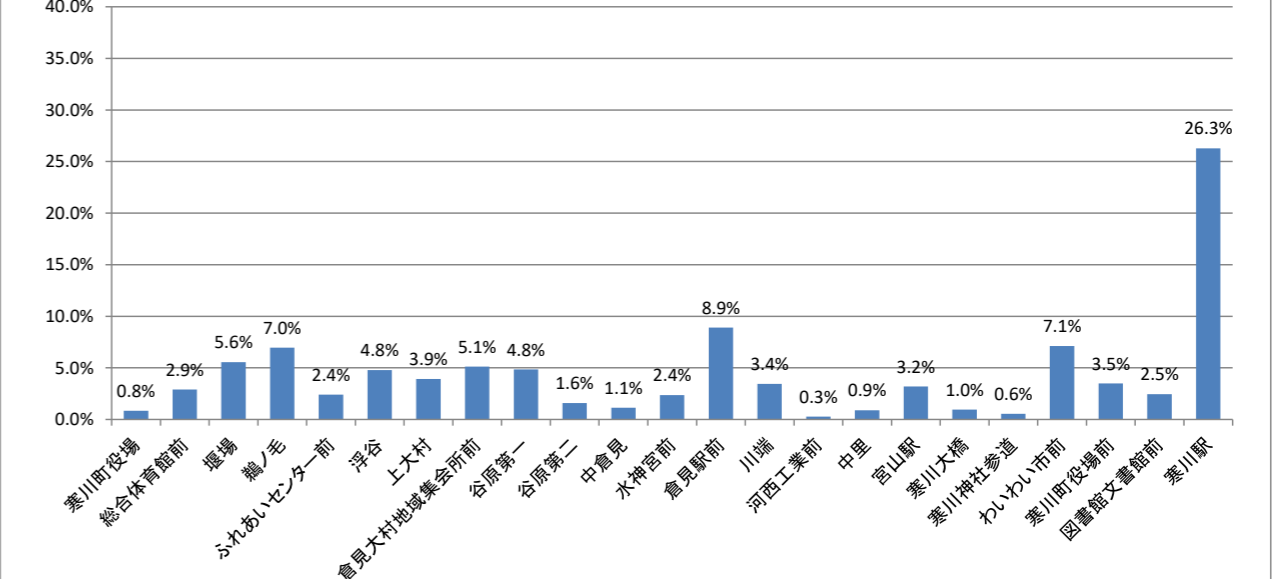
倉見大村ルート バス停別乗車割合



○バス停ごと集計(曜日、時間帯の区別なし)
【運行期間:平成30年4月1日～平成31年3月31日】

倉見大村ルート																
バス停名	降車												合計	割合	順位	
	4月	5月	6月	7月	8月	9月	10月	11月	12月	1月	2月	3月				
寒川駅																
乗継券利用																
寒川町役場	14	26	38	22	19	19	18	12	7	16	7	21	219	0.8%	21	
総合体育館前	64	48	67	50	55	70	83	75	50	54	67	68	751	2.9%	13	
堰場	102	126	133	116	108	130	121	124	118	120	105	134	1,437	5.6%	5	
鶯ノ毛	156	131	160	147	143	149	159	150	159	142	134	168	1,798	7.0%	4	
ふれあいセンター前	62	47	65	48	65	59	51	46	31	42	45	60	621	2.4%	15	
浮谷	111	117	121	93	115	100	118	110	98	70	79	105	1,237	4.8%	8	
上大村	61	90	76	83	77	100	102	91	94	91	72	74	1,011	3.9%	9	
倉見大村地域集会所前	98	113	113	119	131	87	120	117	110	115	85	113	1,321	5.1%	6	
谷原第一	103	111	117	99	93	84	114	104	117	107	103	99	1,251	4.8%	7	
谷原第二	21	25	37	30	40	45	29	37	42	46	24	34	410	1.6%	17	
中倉見	17	35	22	15	21	38	29	26	17	18	20	34	292	1.1%	18	
水神宮前	59	64	53	54	56	38	52	43	65	29	49	48	610	2.4%	16	
倉見駅前	154	198	211	181	201	209	187	185	197	172	182	225	2,302	8.9%	2	
川端	109	72	109	76	68	77	92	61	67	45	67	48	891	3.4%	11	
河西工業前	3	11	6	7	8	7	8	4	4	3	8	4	73	0.3%	23	
中里	29	20	31	14	36	20	18	22	12	4	8	18	232	0.9%	20	
宮山駅	86	60	93	83	73	88	77	68	69	23	45	64	829	3.2%	12	
寒川大橋	42	25	19	15	14	18	18	14	20	21	22	18	246	1.0%	19	
寒川神社参道	13	11	8	14	13	3	7	13	19	28	9	5	143	0.6%	22	
わいわい市前	173	170	186	126	152	171	188	195	140	31	129	175	1,836	7.1%	3	
寒川町役場前	66	65	98	74	71	76	58	69	46	133	68	77	901	3.5%	10	
図書館文書館前	68	62	81	51	43	60	53	60	41	35	36	43	633	2.5%	14	
寒川駅	638	620	550	553	602	553	642	599	573	439	484	538	6,791	26.3%	1	
	2,249	2,247	2,394	2,070	2,204	2,201	2,344	2,225	2,096	1,784	1,848	2,173	25,835	100%		

倉見大村ルート バス停別降車割合



コミュニティバス「もくせい号」

○利用者数等累計

南ルート

平成29年度

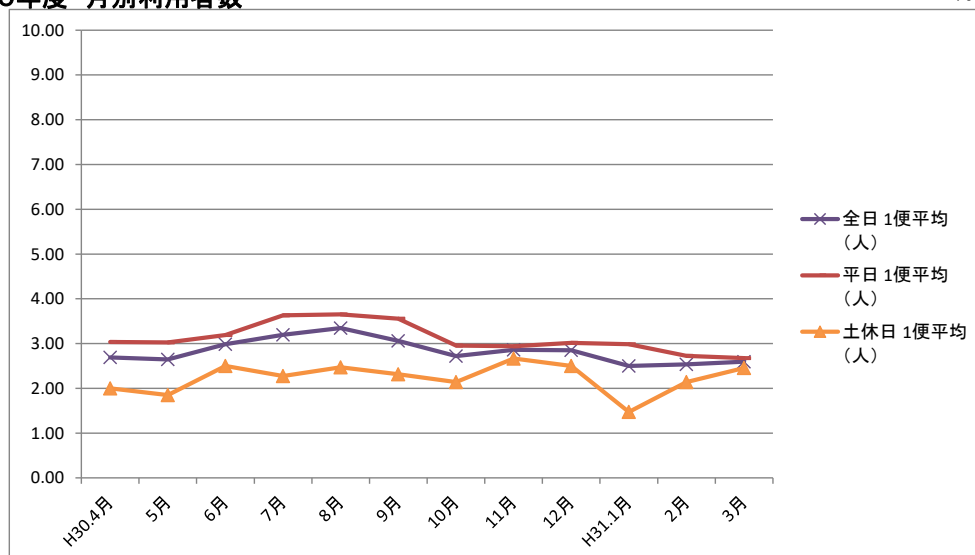
	全日				平日				土休日				平日に対する土休日利用者数の割合(人)	乗りこぼし		運賃収入(円)
	利用者数(人)	日数(日)	1日平均(人)	1便平均(人)	利用者数(人)	日数(日)	1日平均(人)	1便平均(人)	利用者数(人)	日数(日)	1日平均(人)	1便平均(人)		日数(日)	回数	
H29.4月	289	30	9.63	2.41	238	20	11.90	2.98	51	10	5.10	1.28	42.86%	0	0	40,750
5月	335	31	10.81	2.70	264	20	13.20	3.30	71	11	6.45	1.61	48.90%	0	0	47,550
6月	313	30	10.43	2.61	259	22	11.77	2.94	54	8	6.75	1.69	57.34%	0	0	44,500
7月	390	31	12.58	3.15	284	20	14.20	3.55	106	11	9.64	2.41	67.86%	0	0	50,450
8月	422	31	13.61	3.40	335	22	15.23	3.81	87	9	9.67	2.42	63.48%	0	0	56,500
9月	358	30	11.93	2.98	276	20	13.80	3.45	82	10	8.20	2.05	59.42%	0	0	48,650
10月	349	31	11.26	2.81	272	21	12.95	3.24	77	10	7.70	1.93	59.45%	0	0	49,650
11月	276	30	9.20	2.30	200	20	10.00	2.50	76	10	7.60	1.90	76.00%	0	0	37,300
12月	321	28	11.46	2.87	252	20	12.60	3.15	69	8	8.63	2.16	68.45%	0	0	43,500
H30.1月	258	28	9.21	2.30	204	19	10.74	2.68	54	9	6.00	1.50	55.88%	0	0	34,150
2月	306	28	10.93	2.73	235	19	12.37	3.09	71	9	7.89	1.97	63.78%	0	0	42,200
3月	339	31	10.94	2.73	257	21	12.24	3.06	82	10	8.20	2.05	67.00%	0	0	45,950
合計	3,956	359	11.02	2.76	3,076	244	12.61	3.15	880	115	7.7	1.91	60.70%	0	0	541,150

平成30年度

	全日				平日				土休日				平日に対する土休日利用者数の割合(人)	乗りこぼし		運賃収入(円)
	利用者数(人)	日数(日)	1日平均(人)	1便平均(人)	利用者数(人)	日数(日)	1日平均(人)	1便平均(人)	利用者数(人)	日数(日)	1日平均(人)	1便平均(人)		日数(日)	回数	
H30.4月	323	30	10.77	2.69	243	20	12.15	3.04	80	10	8.00	2.00	65.84%	0	0	44,700
5月	328	31	10.58	2.65	254	21	12.10	3.02	74	10	7.40	1.85	61.18%	0	0	45,600
6月	358	30	11.93	2.98	268	21	12.76	3.19	90	9	10.00	2.50	78.36%	0	0	49,400
7月	396	31	12.77	3.19	305	21	14.52	3.63	91	10	9.10	2.28	62.66%	0	0	54,950
8月	415	31	13.39	3.35	336	23	14.61	3.65	79	8	9.88	2.47	67.60%	0	0	54,650
9月	367	30	12.23	3.06	256	18	14.22	3.56	111	12	9.25	2.31	65.04%	0	0	50,850
10月	337	31	10.87	2.72	260	22	11.82	2.95	77	9	8.56	2.14	72.39%	0	0	47,800
11月	343	30	11.43	2.86	247	21	11.76	2.94	96	9	10.67	2.67	90.69%	0	0	48,200
12月	319	28	11.39	2.85	229	19	12.05	3.01	90	9	10.00	2.50	82.97%	0	0	44,250
H31.1月	280	28	10.00	2.50	227	19	11.95	2.99	53	9	5.89	1.47	49.29%	0	0	38,950
2月	284	28	10.14	2.54	207	19	10.89	2.72	77	9	8.56	2.14	78.53%	0	0	39,500
3月	322	31	10.39	2.60	214	20	10.70	2.68	108	11	9.82	2.45	91.76%	0	0	44,500
合計	4,072	359	11.34	2.84	3,046	244	12.48	3.12	1,026	115	8.9	2.23	71.47%	0	0	563,350

平成30年度 月別利用者数

月平均 46,946



○時間帯(便)別利用状況

南ルート

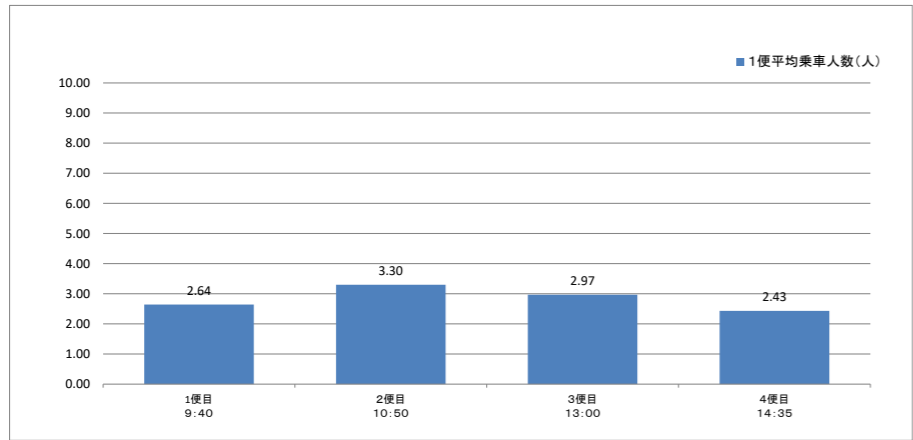
平成29年度(全日)

	運行 日数 (日)	1便目 9:40	2便目 10:50	3便目 13:00	4便目 14:35							合計(人)
4月	30	70	85	64	70							289
5月	31	74	108	79	74							335
6月	30	69	87	89	68							313
7月	31	100	112	93	85							390
8月	31	102	139	86	95							422
9月	30	77	100	84	97							358
10月	31	89	106	75	79							349
11月	30	50	80	71	75							276
12月	28	83	97	82	59							321
H30.1月	28	51	70	73	64							258
2月	28	62	98	72	74							306
3月	31	91	93	79	76							339
合計	359	918	1,175	947	916							3,956
割合		23.2%	29.7%	23.9%	23.2%							100%
割合順位		3	1	2	4							
1便平均乗車 人数(人)		2.56	3.27	2.64	2.55							2.76

平成30年度(全日)

	運行 日数 (日)	1便目 9:40	2便目 10:50	3便目 13:00	4便目 14:35							合計(人)
H30.4月	30	77	78	91	77							323
5月	31	64	81	95	88							328
6月	30	87	114	89	68							358
7月	31	79	126	97	94							396
8月	31	107	118	101	89							415
9月	30	91	110	93	73							367
10月	31	81	99	89	68							337
11月	30	96	85	81	81							343
12月	28	77	90	87	65							319
H31.1月	28	53	89	80	58							280
2月	28	70	103	68	43							284
3月	31	67	93	95	67							322
合計	359	949	1,186	1,066	871							4,072
割合		23.3%	29.1%	26.2%	21.4%							100%
割合順位		3	1	2	4							
1便平均乗車 人数(人)		2.64	3.30	2.97	2.43							2.84

平成30年度 時間帯別利用者数



○時間帯(便)別利用状況

南ルート

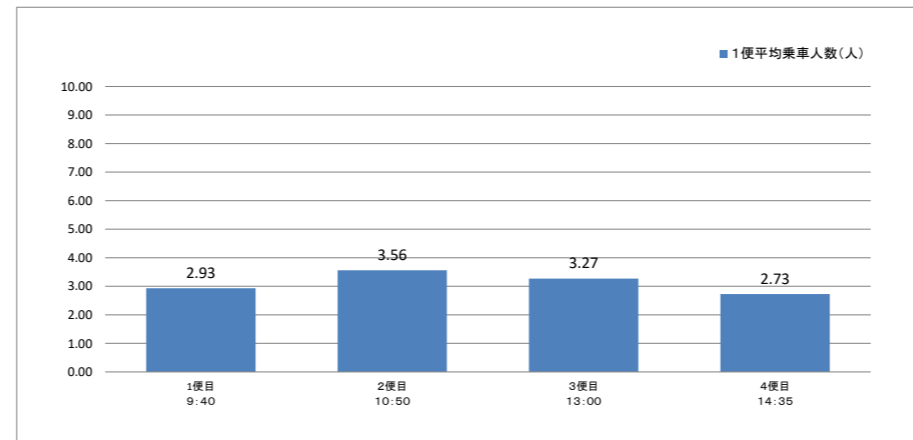
平成29年度(平日)

	運行 日数 (日)	1便目 9:40	2便目 10:50	3便目 13:00	4便目 14:35							合計(人)
4月	20	61	68	51	58							238
5月	20	58	84	69	53							264
6月	22	59	77	73	50							259
7月	20	69	89	69	57							284
8月	22	78	111	69	77							335
9月	20	60	76	63	77							276
10月	21	65	87	60	60							272
11月	20	42	61	49	48							200
12月	20	63	81	63	45							252
H30.1月	19	39	55	62	48							204
2月	19	40	77	61	57							235
3月	21	64	68	59	66							257
合計	244	698	934	748	696							3,076
割合		22.7%	30.4%	24.3%	22.6%							100%
割合順位		3	1	2	4							
1便平均乗車 人数(人)		2.86	3.83	3.07	2.85							3.15

平成30年度(平日)

	運行 日数 (日)	1便目 9:40	2便目 10:50	3便目 13:00	4便目 14:35							合計(人)
H30.4月	20	60	57	68	58							243
5月	21	53	61	70	70							254
6月	21	62	89	65	52							268
7月	21	64	92	73	76							305
8月	23	92	96	74	74							336
9月	18	64	66	68	58							256
10月	22	59	79	67	55							260
11月	21	76	59	55	57							247
12月	19	54	63	68	44							229
H31.1月	19	41	66	70	50							227
2月	19	50	74	51	32							207
3月	20	39	67	69	39							214
合計	244	714	869	798	665							3,046
割合		23.4%	28.5%	26.2%	21.8%							100%
割合順位		3	1	2	4							
1便平均乗車 人数(人)		2.93	3.56	3.27	2.73							3.12

平成30年度 時間帯別利用者数



○時間帯(便)別利用状況

南ルート

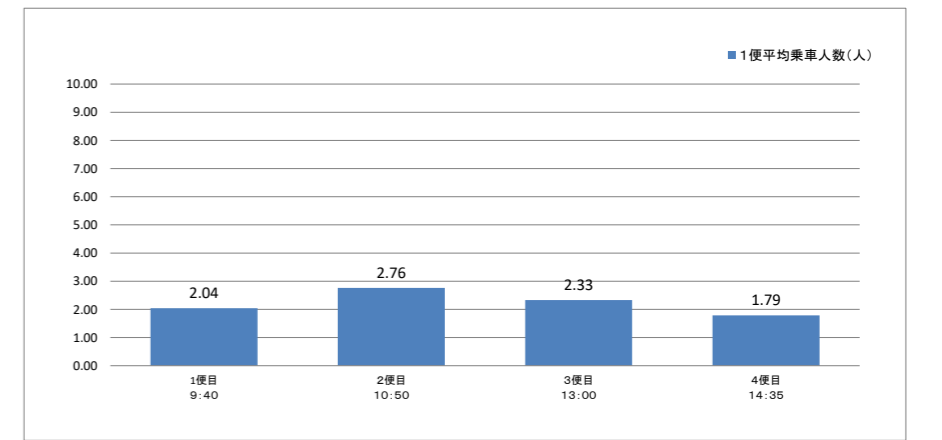
平成29年度(土休日)

	運行 日数 (日)	1便目 9:40	2便目 10:50	3便目 13:00	4便目 14:35							合計(人)
4月	10	9	17	13	12							51
5月	11	16	24	10	21							71
6月	8	10	10	16	18							54
7月	11	31	23	24	28							106
8月	9	24	28	17	18							87
9月	10	17	24	21	20							82
10月	10	24	19	15	19							77
11月	10	8	19	22	27							76
12月	8	20	16	19	14							69
H30.1月	9	12	15	11	16							54
2月	9	22	21	11	17							71
3月	10	27	25	20	10							82
合計	115	220	241	199	220							880
割合		25.0%	27.4%	22.6%	25.0%							100%
割合順位		2	1	4	2							
1便平均乗車 人数(人)		1.91	2.10	1.73	1.91							1.91

平成30年度(土休日)

	運行 日数 (日)	1便目 9:40	2便目 10:50	3便目 13:00	4便目 14:35							合計(人)
H30.4月	10	17	21	23	19							80
5月	10	11	20	25	18							74
6月	9	25	25	24	16							90
7月	10	15	34	24	18							91
8月	8	15	22	27	15							79
9月	12	27	44	25	15							111
10月	9	22	20	22	13							77
11月	9	20	26	26	24							96
12月	9	23	27	19	21							90
H31.1月	9	12	23	10	8							53
2月	9	20	29	17	11							77
3月	11	28	26	26	28							108
合計	115	235	317	268	206							1,026
割合		22.9%	30.9%	26.1%	20.1%							100%
割合順位		3	1	2	4							
1便平均乗車 人数(人)		2.04	2.76	2.33	1.79							2.23

平成30年度 時間帯別利用者数



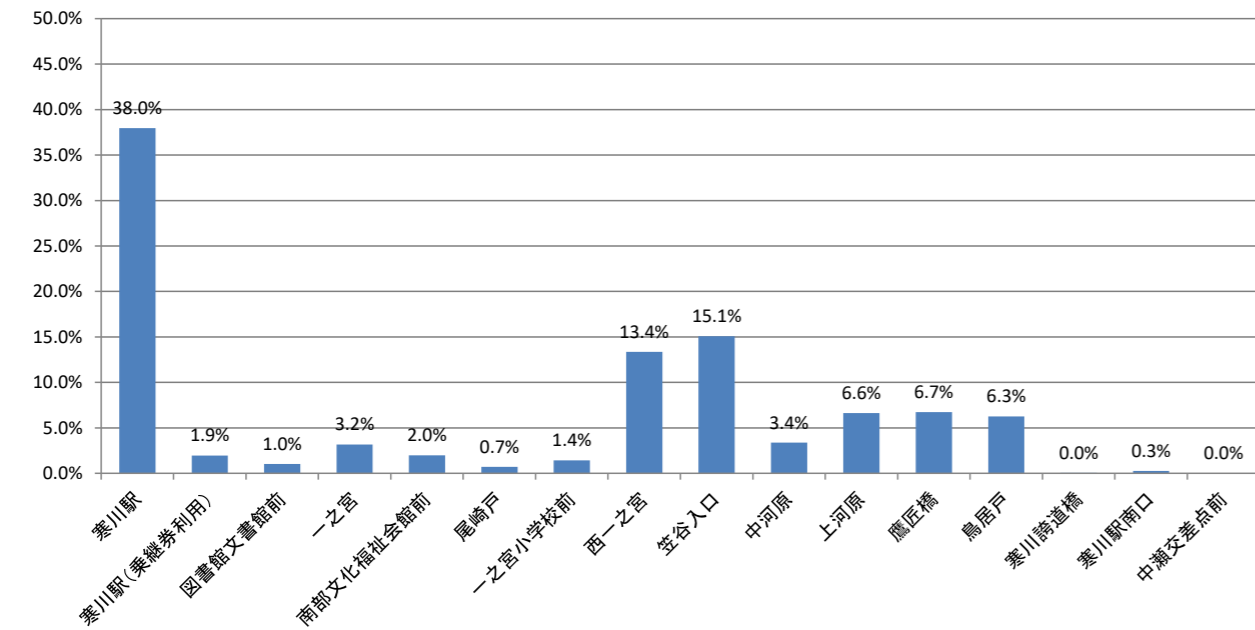
○バス停ごと集計(曜日、時間帯の区別なし)
【運行期間:平成30年4月1日～平成31年3月31日】

南ルート															
バス停名	乗車												合計	割合	順位
	4月	5月	6月	7月	8月	9月	10月	11月	12月	1月	2月	3月			
寒川駅	121	115	126	174	156	148	144	128	101	102	102	129	1,546	38.0%	1
寒川駅(乗継券利用)	4	6	11	12	16	3	3	3	5	4	7	5	79	1.9%	10
図書館文書館前	3	3	1	6	4	5	0	4	5	4	4	3	42	1.0%	12
一之宮	14	17	15	18	18	9	4	7	5	4	8	10	129	3.2%	8
南部文化福祉会館前	9	9	9	5	9	6	5	5	7	8	6	3	81	2.0%	9
尾崎戸	3	3	8	4	1	3	3	1	1	1	0	1	29	0.7%	13
一之宮小学校前	4	8	2	5	7	3	6	5	4	6	3	5	58	1.4%	11
西一之宮	38	37	44	54	47	55	46	56	50	36	40	41	544	13.4%	3
笠谷入口	53	56	52	50	56	45	43	55	49	46	50	59	614	15.1%	2
中河原	8	11	24	10	13	11	15	12	12	10	8	3	137	3.4%	7
上河原	19	18	28	27	22	25	25	28	27	16	18	17	270	6.6%	5
鷹匠橋	28	24	18	13	40	25	24	19	23	18	18	24	274	6.7%	4
鳥居戸	19	19	19	17	23	29	19	18	28	23	20	21	255	6.3%	6
寒川誇道橋	0	1	0	0	0	0	0	0	0	1	0	0	2	0.0%	15
寒川駅南口	0	1	1	1	3	0	0	2	2	1	0	0	11	0.3%	14
中瀬交差点前	0	0	0	0	0	0	0	0	0	0	0	1	1	0.0%	16
寒川駅															
	323	328	358	396	415	367	337	343	319	280	284	322	4,072	100%	

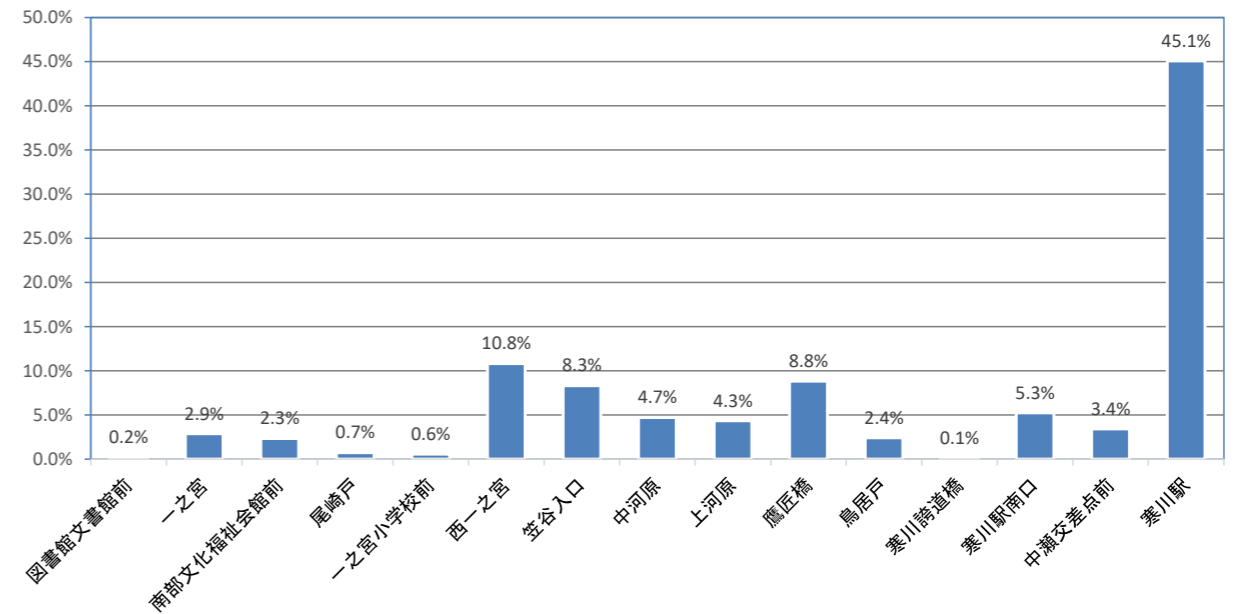
○バス停ごと集計(曜日、時間帯の区別なし)
【運行期間:平成30年4月1日～平成31年3月31日】

南ルート															
バス停名	降車												合計	割合	順位
	4月	5月	6月	7月	8月	9月	10月	11月	12月	1月	2月	3月			
寒川駅															
乗継券利用															
図書館文書館前	0	1	2	4	0	0	0	0	1	0	0	1	9	0.2%	14
一之宮	10	8	10	17	21	9	6	6	3	7	9	11	117	2.9%	9
南部文化福祉会館前	10	9	10	13	10	6	6	4	10	10	5	2	95	2.3%	11
尾崎戸	3	2	5	4	1	4	8	2	1	0	0	0	30	0.7%	12
一之宮小学校前	1	2	0	3	1	2	1	3	3	2	1	4	23	0.6%	13
西一之宮	42	33	29	45	44	45	31	28	27	38	41	37	440	10.8%	2
笠谷入口	24	27	27	40	40	35	33	32	17	22	20	22	339	8.3%	4
中河原	13	14	18	25	19	15	17	17	12	12	12	18	192	4.7%	6
上河原	12	11	17	22	14	17	22	17	13	4	9	19	177	4.3%	7
鷹匠橋	31	30	36	29	40	26	38	53	31	13	16	17	360	8.8%	3
鳥居戸	4	7	6	4	10	12	10	5	15	4	9	12	98	2.4%	10
寒川誇道橋	1	0	2	0	0	0	0	0	0	0	0	0	3	0.1%	15
寒川駅南口	20	16	17	15	21	26	17	12	26	18	16	10	214	5.3%	5
中瀬交差点前	12	6	15	6	11	11	12	12	11	14	17	12	139	3.4%	8
寒川駅	140	162	164	169	183	159	136	152	149	136	129	157	1,836	45.1%	1
	323	328	358	396	415	367	337	343	319	280	284	322	4,072	100%	

南ルート バス停別乗車割合



南ルート バス停別降車割合



コミュニティバス「もくせい号」
 ○利用者数等累計
 東ルート

平成29年度

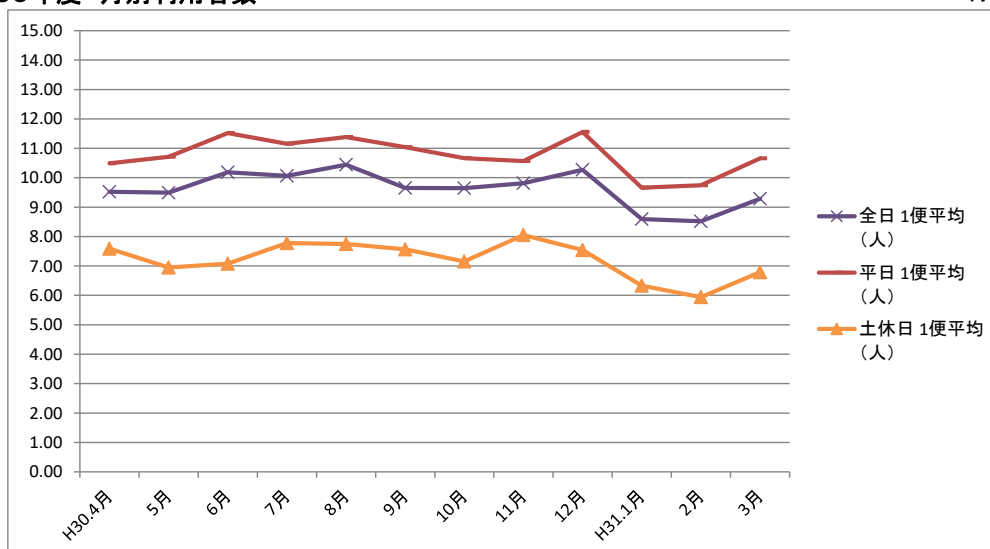
	全日				平日				土休日				平日に対する土休日利用者数の割合(%)	乗りこぼし		運賃収入(円)
	利用者数(人)	日数(日)	1日平均(人)	1便平均(人)	利用者数(人)	日数(日)	1日平均(人)	1便平均(人)	利用者数(人)	日数(日)	1日平均(人)	1便平均(人)		日数(日)	回数	
H29.4月	3,014	30	100.47	9.13	2,367	20	118.35	10.76	647	10	64.70	5.88	54.67%	0	0	423,750
5月	3,025	31	97.58	8.87	2,263	20	113.15	10.29	762	11	69.27	6.30	61.22%	0	0	430,350
6月	3,160	30	105.33	9.58	2,559	22	116.32	10.57	601	8	75.13	6.83	64.59%	0	0	450,250
7月	3,227	31	104.10	9.46	2,409	20	120.45	10.95	818	11	74.36	6.76	61.74%	0	0	450,900
8月	3,344	31	107.87	9.81	2,626	22	119.36	10.85	718	9	79.78	7.25	66.84%	0	0	473,900
9月	3,259	30	108.63	9.88	2,456	20	122.80	11.16	803	10	80.30	7.30	65.39%	0	0	463,250
10月	3,276	31	105.68	9.61	2,536	21	120.76	10.98	740	10	74.00	6.73	61.28%	0	0	464,950
11月	3,219	30	107.30	9.75	2,489	20	124.45	11.31	730	10	73.00	6.64	58.66%	0	0	452,000
12月	3,032	28	108.29	9.84	2,391	20	119.55	10.87	641	8	80.13	7.28	67.02%	0	0	426,850
H30.1月	2,700	28	96.43	8.77	2,052	19	108.00	9.82	648	9	72.00	6.55	66.67%	0	0	375,700
2月	2,700	28	96.43	8.77	2,090	19	110.00	10.00	610	9	67.78	6.16	61.62%	0	0	378,850
3月	3,235	31	96.43	8.77	2,449	21	116.62	10.60	786	10	78.60	7.15	67.40%	0	0	449,950
合計	37,191	359	103.60	9.42	28,687	244	117.57	10.69	8,504	115	73.9	6.72	62.90%	0	0	5,240,700

平成30年度

	全日				平日				土休日				平日に対する土休日利用者数の割合(%)	乗りこぼし		運賃収入(円)
	利用者数(人)	日数(日)	1日平均(人)	1便平均(人)	利用者数(人)	日数(日)	1日平均(人)	1便平均(人)	利用者数(人)	日数(日)	1日平均(人)	1便平均(人)		日数(日)	回数	
H30.4月	3,143	30	104.77	9.52	2,308	20	115.40	10.49	835	10	83.50	7.59	72.36%	0	0	434,150
5月	3,238	31	104.45	9.50	2,474	21	117.81	10.71	764	10	76.40	6.95	64.85%	0	0	451,150
6月	3,362	30	112.07	10.19	2,661	21	126.71	11.52	701	9	77.89	7.08	61.47%	0	0	467,750
7月	3,432	31	110.71	10.06	2,576	21	122.67	11.15	856	10	85.60	7.78	69.78%	0	0	474,900
8月	3,561	31	114.87	10.44	2,879	23	125.17	11.38	682	8	85.25	7.75	68.11%	0	0	493,100
9月	3,185	30	106.17	9.65	2,186	18	121.44	11.04	999	12	83.25	7.57	68.55%	0	0	448,900
10月	3,289	31	106.10	9.65	2,581	22	117.32	10.67	708	9	78.67	7.15	67.05%	0	0	462,550
11月	3,238	30	107.93	9.81	2,441	21	116.24	10.57	797	9	88.56	8.05	76.18%	0	0	458,150
12月	3,162	28	112.93	10.27	2,415	19	127.11	11.56	747	9	83.00	7.55	65.30%	0	0	445,700
H31.1月	2,646	28	94.50	8.59	2,019	19	106.26	9.66	627	9	69.67	6.33	65.56%	0	0	370,750
2月	2,624	28	93.71	8.52	2,036	19	107.16	9.74	588	9	65.33	5.94	60.97%	0	0	364,300
3月	3,166	31	102.13	9.28	2,345	20	117.25	10.66	821	11	74.64	6.79	63.66%	0	0	440,600
合計	38,046	359	105.98	9.63	28,921	244	118.53	10.78	9,125	115	79.3	7.21	66.94%	0	0	5,312,000

平成30年度 月別利用者数

月平均 442,667



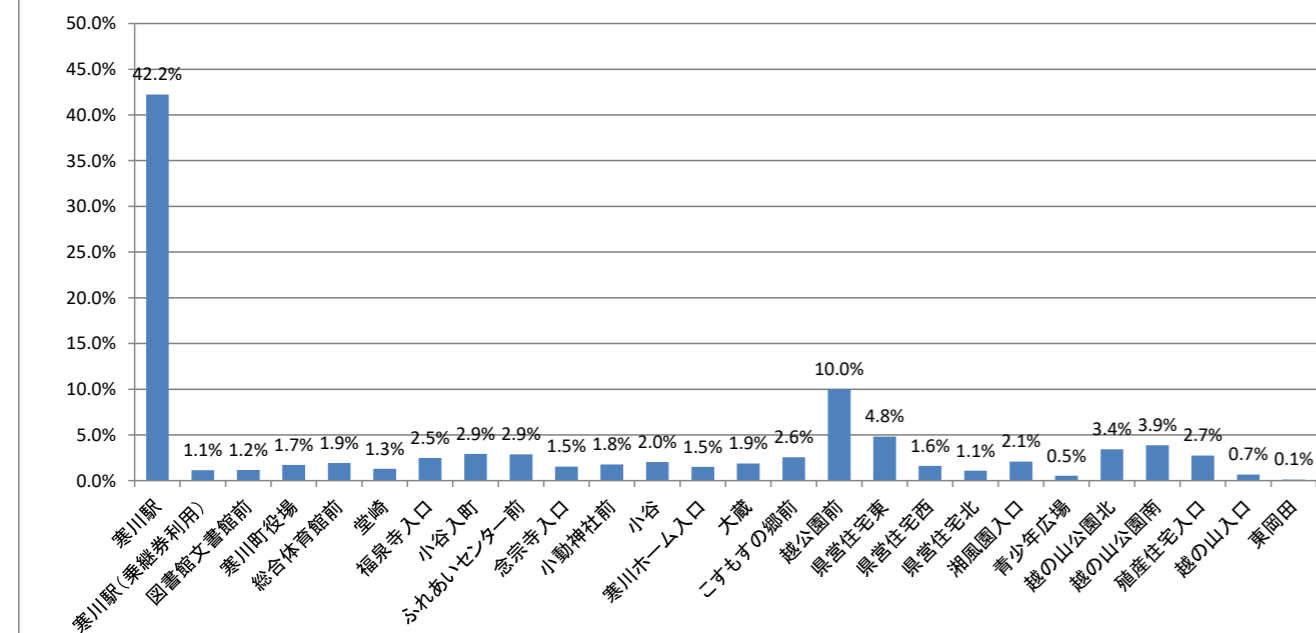
○バス停ごと集計(曜日、時間帯の区別なし)
【運行期間:平成30年4月1日～平成31年3月31日】

東ルート															
バス停名	乗車												合計	割合	順位
	4月	5月	6月	7月	8月	9月	10月	11月	12月	1月	2月	3月			
寒川駅	1,316	1,337	1441	1469	1409	1335	1412	1386	1384	1146	1107	1328	16,070	42.2%	1
寒川駅(乗継券利用)	38	38	48	46	49	39	43	25	25	19	30	33	433	1.1%	22
図書館文書館前	48	50	32	36	32	32	34	36	29	22	40	51	442	1.2%	21
寒川町役場	54	62	54	51	58	43	50	78	37	52	61	51	651	1.7%	16
総合体育館前	65	63	59	61	62	60	80	88	59	56	43	34	730	1.9%	13
堂崎	45	34	43	46	65	47	40	36	42	29	27	38	492	1.3%	20
福泉寺入口	78	74	72	99	115	97	67	67	88	54	57	71	939	2.5%	10
小谷入町	90	77	72	77	96	89	113	116	86	105	83	111	1,115	2.9%	6
ふれあいセンター前	85	83	93	97	100	78	82	100	96	86	74	119	1,093	2.9%	7
念宗寺入口	32	58	47	65	65	51	53	45	46	45	31	48	586	1.5%	18
小動神社前	53	67	64	68	67	58	53	44	69	44	37	51	675	1.8%	15
小谷	33	75	62	54	78	60	53	52	80	80	55	92	774	2.0%	12
寒川ホーム入口	43	50	49	50	47	34	49	59	55	45	46	47	574	1.5%	19
大蔵	59	66	64	73	68	64	66	64	54	48	47	42	715	1.9%	14
こすもすの郷前	93	75	97	93	104	72	87	69	80	57	80	71	978	2.6%	9
越公園前	324	352	348	338	399	310	345	300	258	245	270	320	3,809	10.0%	2
県営住宅東	168	146	166	150	175	161	160	164	179	128	95	143	1,835	4.8%	3
県営住宅西	68	45	54	67	65	54	34	51	56	37	24	54	609	1.6%	17
県営住宅北	52	42	38	46	37	44	24	22	30	27	25	24	411	1.1%	23
湘風園入口	57	76	72	79	66	64	85	56	62	53	53	69	792	2.1%	11
青少年広場	18	20	7	12	19	75	10	7	11	3	13	6	201	0.5%	25
越の山公園北	90	92	95	89	146	117	134	122	110	90	113	103	1,301	3.4%	5
越の山公園南	115	125	160	149	120	111	121	128	120	83	108	136	1,476	3.9%	4
殖産住宅入口	90	99	105	92	85	64	74	102	82	75	85	93	1,046	2.7%	8
越の山入口	22	28	12	25	31	16	18	19	22	16	19	29	257	0.7%	24
東岡田	7	4	8	0	3	10	2	2	2	1	1	2	42	0.1%	26
寒川駅															
	3,143	3,238	3,362	3,432	3,561	3,185	3,289	3,238	3,162	2,646	2,624	3,166	38,046	100%	

○バス停ごと集計(曜日、時間帯の区別なし)
【運行期間:平成30年4月1日～平成31年3月31日】

東ルート															
バス停名	降車												合計	割合	順位
	4月	5月	6月	7月	8月	9月	10月	11月	12月	1月	2月	3月			
寒川駅															
乗継券利用															
図書館文書館前	8	0	4	2	2	3	10	8	1	2	1	2	43	0.1%	25
寒川町役場	32	17	26	14	19	10	15	13	14	12	19	15	206	0.5%	22
総合体育館前	27	57	66	84	51	56	51	46	37	38	38	53	604	1.6%	15
堂崎	79	71	64	79	92	73	72	61	74	60	62	79	866	2.3%	8
福泉寺入口	137	154	181	234	167	169	150	205	209	93	106	109	1,914	5.0%	3
小谷入町	102	82	100	103	107	107	147	151	121	135	101	130	1,386	3.6%	5
ふれあいセンター前	59	48	42	73	56	69	50	48	49	35	43	53	625	1.6%	14
念宗寺入口	52	67	49	72	73	68	54	53	50	50	49	60	697	1.8%	12
小動神社前	33	35	42	40	49	32	43	37	42	34	37	39	463	1.2%	19
小谷	63	77	83	81	60	61	35	57	84	54	52	60	767	2.0%	11
寒川ホーム入口	45	51	37	34	45	44	52	69	39	36	42	45	539	1.4%	17
大蔵	65	64	70	87	109	64	65	78	89	63	47	52	853	2.2%	10
こすもすの郷前	111	104	110	91	110	74	117	136	132	116	94	114	1,309	3.4%	6
越公園前	296	303	289	237	273	258	318	252	238	209	246	287	3,206	8.4%	2
県営住宅東	119	123	110	136	135	115	130	142	113	95	95	116	1,429	3.8%	4
県営住宅西	72	74	76	70	88	82	85	61	79	51	46	88	872	2.3%	7
県営住宅北	37	9	17	20	13	21	18	14	21	28	15	11	224	0.6%	21
湘風園入口	17	20	10	14	21	23	25	18	12	22	21	29	232	0.6%	20
青少年広場	25	17	3	6	5	26	4	1	8	5	5	8	113	0.3%	24
越の山公園北	62	78	78	62	78	73	76	80	72	67	67	61	854	2.2%	9
越の山公園南	52	49	90	61	50	36	56	39	36	38	57	66	630	1.7%	13
殖産住宅入口	34	53	46	35	17	35	31	50	38	53	49	48	489	1.3%	18
越の山入口	17	11	15	24	9	12	14	13	9	7	9	20	160	0.4%	23
東岡田	48	45	42	44	47	61	62	60	48	47	44	48	596	1.6%	16
寒川駅	1,551	1,629	1,712	1,729	1,885	1,613	1,609	1,546	1,547	1,296	1,279	1,573	18,969	49.9%	1
	3,143	3,238	3,362	3,432	3,561	3,185	3,289	3,238	3,162	2,646	2,624	3,166	38,046	100%	

東ルート バス停別乗車割合



東ルート バス停別降車割合

