

コミュニティバス「もくせい号」

○利用者数等累計

倉見大村ルート

平成27年度

資料1

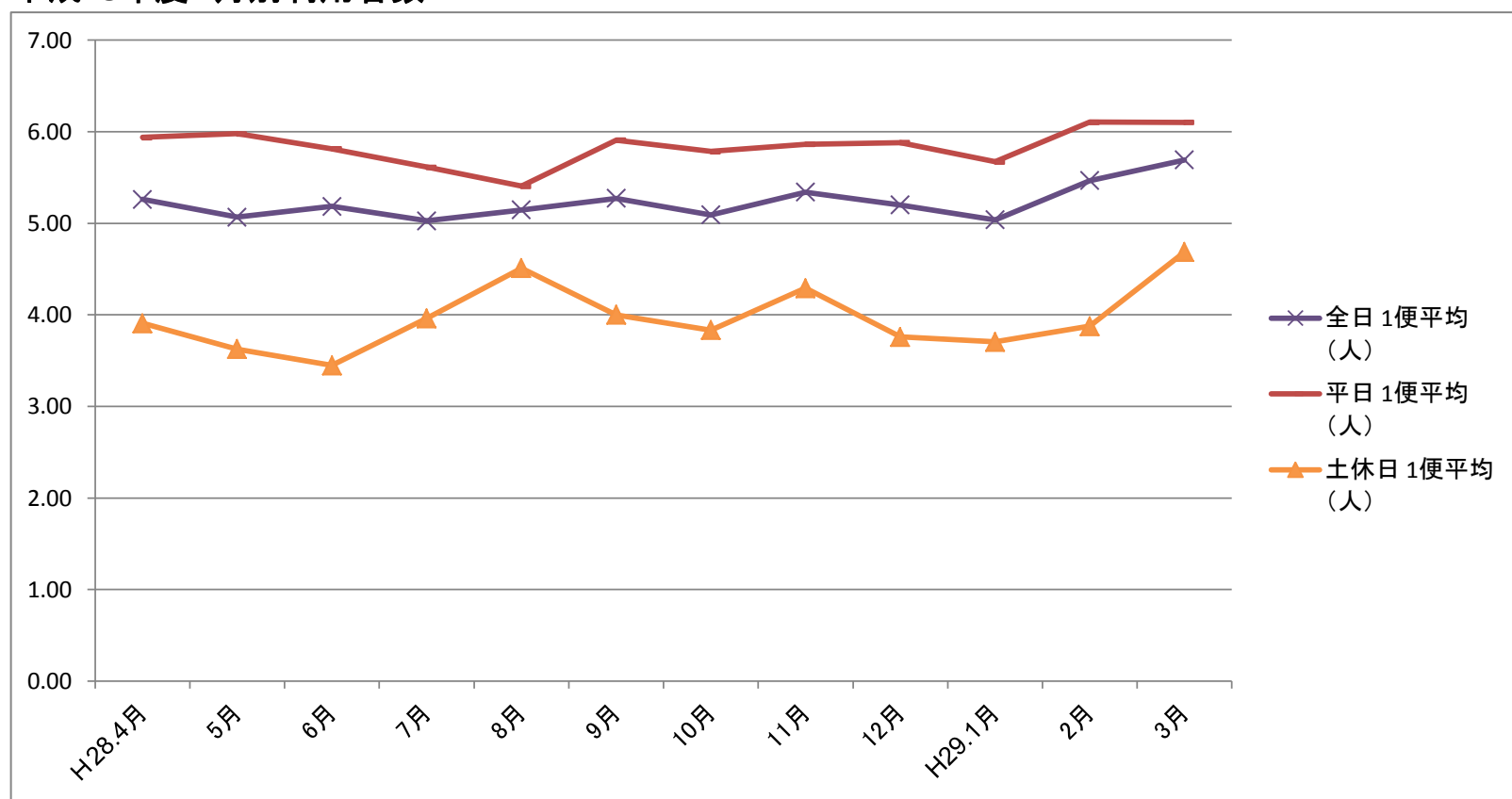
	全日				平日				土休日				平日に対する土休日利用者数の割合(人)	乗りこぼし		運賃収入(円)
	利用者数(人)	日数(日)	1日平均(人)	1便平均(人)	利用者数(人)	日数(日)	1日平均(人)	1便平均(人)	利用者数(人)	日数(日)	1日平均(人)	1便平均(人)		日数(日)	回数	
10月	2,181	31	70.35	5.86	1,667	21	79.38	6.62	514	10	51.40	4.28	64.75%	2	2	269,100
11月	2,025	30	67.50	5.63	1,447	19	76.16	6.35	578	11	52.55	4.38	69.00%	6	8	250,850
12月	1,992	28	71.14	5.93	1,574	19	82.84	6.90	418	9	46.44	3.87	56.06%	3	5	248,450
H28.1月	1,647	28	58.82	4.90	1,308	19	68.84	5.74	339	9	37.67	3.14	54.71%	2	2	203,900
2月	1,846	29	63.66	5.30	1,450	20	72.50	6.04	396	9	44.00	3.67	60.69%	4	5	232,400
3月	1,961	31	63.26	5.27	1,537	22	69.86	5.82	424	9	47.11	3.93	67.43%	3	3	253,550
合計	11,652	177	65.83	5.49	8,983	120	74.86	6.24	2,669	57	46.82	3.90	62.55%	20	25	1,458,250

平成28年度

	全日				平日				土休日				平日に対する土休日利用者数の割合(人)	乗りこぼし		運賃収入(円)
	利用者数(人)	日数(日)	1日平均(人)	1便平均(人)	利用者数(人)	日数(日)	1日平均(人)	1便平均(人)	利用者数(人)	日数(日)	1日平均(人)	1便平均(人)		日数(日)	回数	
H28.4月	1,894	30	63.13	5.26	1,425	20	71.25	5.94	469	10	46.90	3.91	65.82%	3	3	253,300
5月	1,885	31	60.81	5.07	1,363	19	71.74	5.98	522	12	43.50	3.63	60.64%	5	5	250,650
6月	1,866	30	62.20	5.18	1,535	22	69.77	5.81	331	8	41.38	3.45	59.30%	3	4	249,400
7月	1,870	31	60.32	5.03	1,347	20	67.35	5.61	523	11	47.55	3.96	70.59%	4	4	249,950
8月	1,914	31	61.74	5.15	1,427	22	64.86	5.41	487	9	54.11	4.51	83.42%	3	3	253,800
9月	1,898	30	63.27	5.27	1,418	20	70.90	5.91	480	10	48.00	4.00	67.70%	5	5	249,000
10月	1,894	31	61.10	5.09	1,388	20	69.40	5.78	506	11	46.00	3.83	66.28%	5	6	249,850
11月	1,922	30	64.07	5.34	1,407	20	70.35	5.86	515	10	51.50	4.29	73.21%	4	6	251,150
12月	1,747	28	62.39	5.20	1,341	19	70.58	5.88	406	9	45.11	3.76	63.92%	5	5	233,400
H29.1月	1,693	28	60.46	5.04	1,293	19	68.05	5.67	400	9	44.44	3.70	65.31%	4	4	226,650
2月	1,837	28	65.61	5.47	1,465	20	73.25	6.10	372	8	46.50	3.88	63.48%	6	7	236,300
3月	2,117	31	68.29	5.69	1,611	22	73.23	6.10	506	9	56.22	4.69	76.78%	2	3	272,900
合計	22,537	359	62.78	5.23	17,020	243	70.04	5.84	5,517	116	47.6	3.96	67.90%	49	55	2,976,350

月平均 248,029

平成28年度 月別利用者数



コミュニティバス「もくせい号」

○利用者数等累計

南ルート

平成27年度

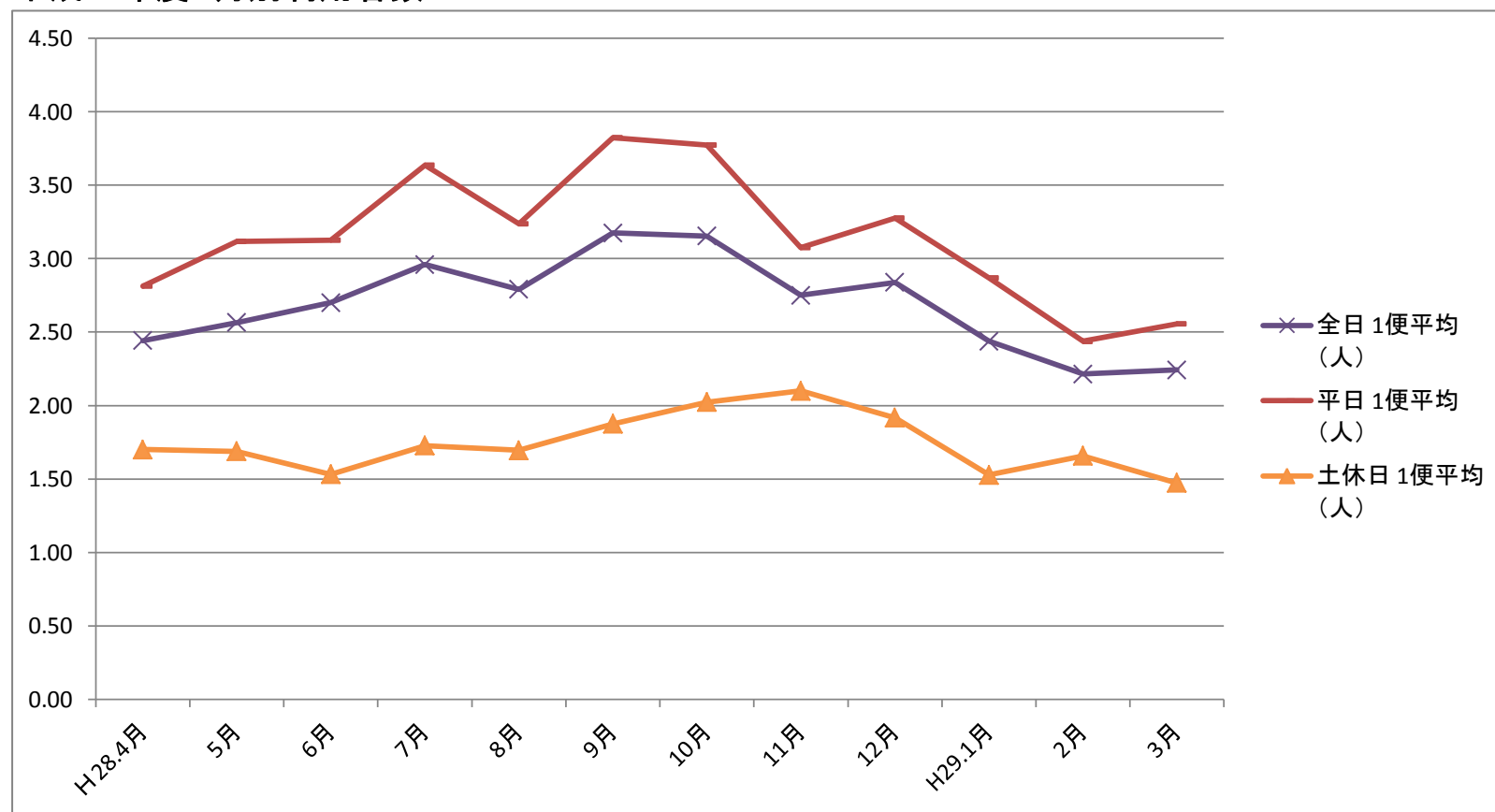
	全日				平日				土休日				平日に対する土休日利用者数の割合(人)	乗りこぼし		運賃収入(円)
	利用者数(人)	日数(日)	1日平均(人)	1便平均(人)	利用者数(人)	日数(日)	1日平均(人)	1便平均(人)	利用者数(人)	日数(日)	1日平均(人)	1便平均(人)		日数(日)	回数	
H27.10月	290	31	9.35	2.34	239	21	11.38	2.85	51	10	5.10	1.28	44.81%	0	0	39,150
11月	307	30	10.23	2.56	243	19	12.79	3.20	64	11	5.82	1.45	45.49%	0	0	42,300
12月	327	28	11.68	2.92	258	19	13.58	3.39	69	9	7.67	1.92	56.46%	0	0	44,750
H28.1月	260	28	9.29	2.32	222	19	11.68	2.92	38	9	4.22	1.06	36.14%	0	0	35,800
2月	268	29	9.24	2.31	220	20	11.00	2.75	48	9	5.33	1.33	48.48%	0	0	37,200
3月	344	31	11.10	2.77	283	22	12.86	3.22	61	9	6.78	1.69	52.69%	0	0	47,000
合計	1,796	177	10.15	2.54	1,465	120	12.21	3.05	331	57	5.81	1.45	47.57%	0	0	246,200

平成28年度

	全日				平日				土休日				平日に対する土休日利用者数の割合(人)	乗りこぼし		運賃収入(円)
	利用者数(人)	日数(日)	1日平均(人)	1便平均(人)	利用者数(人)	日数(日)	1日平均(人)	1便平均(人)	利用者数(人)	日数(日)	1日平均(人)	1便平均(人)		日数(日)	回数	
H28.4月	293	30	9.77	2.44	225	20	11.25	2.81	68	10	6.80	1.70	60.44%	0	0	42,000
5月	318	31	10.26	2.56	237	19	12.47	3.12	81	12	6.75	1.69	54.11%	0	0	45,150
6月	324	30	10.80	2.70	275	22	12.50	3.13	49	8	6.13	1.53	49.00%	0	0	45,900
7月	367	31	11.84	2.96	291	20	14.55	3.64	76	11	6.91	1.73	47.49%	0	0	51,600
8月	346	31	11.16	2.79	285	22	12.95	3.24	61	9	6.78	1.69	52.32%	0	0	48,450
9月	381	30	12.70	3.18	306	20	15.30	3.83	75	10	7.50	1.88	49.02%	0	0	53,300
10月	391	31	12.61	3.15	302	20	15.10	3.78	89	11	8.09	2.02	53.58%	0	0	55,200
11月	330	30	11.00	2.75	246	20	12.30	3.08	84	10	8.40	2.10	68.29%	0	0	47,450
12月	318	28	11.36	2.84	249	19	13.11	3.28	69	9	7.67	1.92	58.50%	0	0	45,050
H29.1月	273	28	9.75	2.44	218	19	11.47	2.87	55	9	6.11	1.53	53.26%	0	0	38,900
2月	248	28	8.86	2.21	195	20	9.75	2.44	53	8	6.63	1.66	67.95%	0	0	34,350
3月	278	31	8.97	2.24	225	22	10.23	2.56	53	9	5.89	1.47	57.58%	0	0	38,350
合計	3,867	359	10.77	2.69	3,054	243	12.57	3.14	813	116	7.0	1.75	55.77%	0	0	545,700

月平均 45,475

平成28年度 月別利用者数



コミュニティバス「もくせい号」

○利用者数等累計

東ルート  
平成27年度

	全日				平日				土休日				平日に対する土休日利用者数の割合(人)	乗りこぼし		運賃収入(円)
	利用者数(人)	日数(日)	1日平均(人)	1便平均(人)	利用者数(人)	日数(日)	1日平均(人)	1便平均(人)	利用者数(人)	日数(日)	1日平均(人)	1便平均(人)		日数(日)	回数	
H27.10月	3,240	31	104.52	9.50	2,489	21	118.52	10.77	751	10	75.10	6.83	63.36%	0	0	456,650
11月	3,051	30	101.70	9.25	2,221	19	116.89	10.63	830	11	75.45	6.86	64.55%	0	0	422,600
12月	2,973	28	106.18	9.65	2,318	19	122.00	11.09	655	9	72.78	6.62	59.65%	0	0	415,450
H28.1月	2,517	28	89.89	8.17	2,003	19	105.42	9.58	514	9	57.11	5.19	54.17%	0	0	346,300
2月	2,728	29	94.07	8.55	2,203	20	110.15	10.01	525	9	58.33	5.30	52.96%	0	0	382,250
3月	3,279	31	105.77	9.62	2,648	22	120.36	10.94	631	9	70.11	6.37	58.25%	0	0	454,800
合計	17,788	177	100.50	9.14	13,882	120	115.68	10.52	3,906	57	68.53	6.23	59.24%	0	0	2,478,050

平成28年度

	全日				平日				土休日				平日に対する土休日利用者数の割合(人)	乗りこぼし		運賃収入(円)
	利用者数(人)	日数(日)	1日平均(人)	1便平均(人)	利用者数(人)	日数(日)	1日平均(人)	1便平均(人)	利用者数(人)	日数(日)	1日平均(人)	1便平均(人)		日数(日)	回数	
H28.4月	3,157	30	105.23	9.57	2,456	20	122.80	11.16	701	10	70.10	6.37	57.08%	0	0	437,600
5月	2,880	31	92.90	8.45	2,096	19	110.32	10.03	784	12	65.33	5.94	59.22%	0	0	404,950
6月	3,052	30	101.73	9.25	2,482	22	112.82	10.26	570	8	71.25	6.48	63.15%	0	0	426,850
7月	3,487	31	112.48	10.23	2,638	20	131.90	11.99	849	11	77.18	7.02	58.52%	0	0	483,950
8月	3,372	31	108.77	9.89	2,610	22	118.64	10.79	762	9	84.67	7.70	71.37%	0	0	471,600
9月	3,555	30	118.50	10.77	2,699	20	134.95	12.27	856	10	85.60	7.78	63.43%	0	0	507,400
10月	3,460	31	111.61	10.15	2,608	20	130.40	11.85	852	11	77.45	7.04	59.40%	0	0	490,750
11月	3,242	30	108.07	9.82	2,377	20	118.85	10.80	865	10	86.50	7.86	72.78%	0	0	460,850
12月	3,125	28	111.61	10.15	2,448	19	128.84	11.71	677	9	75.22	6.84	58.38%	0	0	440,500
H29.1月	2,658	28	94.93	8.63	2,086	19	109.79	9.98	572	9	63.56	5.78	57.89%	0	0	373,750
2月	2,809	28	100.32	9.12	2,278	20	113.90	10.35	531	8	66.38	6.03	58.27%	0	0	396,800
3月	3,286	31	106.00	9.64	2,635	22	119.77	10.89	651	9	72.33	6.58	60.39%	0	0	465,100
合計	38,083	359	106.08	9.64	29,413	243	121.04	11.00	8,670	116	74.7	6.79	61.75%	0	0	5,360,100

月平均 446,675

平成28年度 月別利用者数

