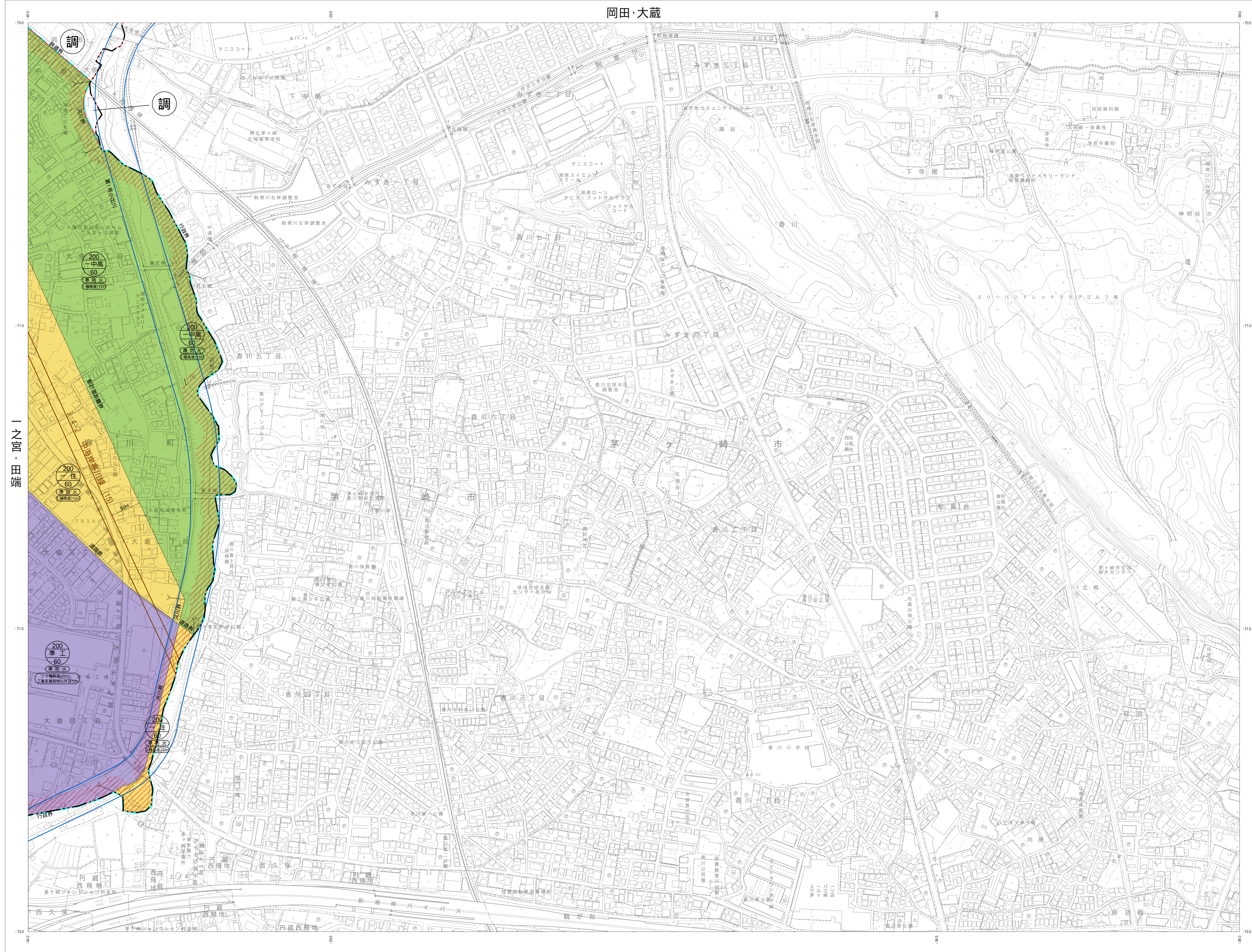


令和三年二月作成



大曲

国際航業株式会社調製

平成12年測量  
平成17年修正  
平成22年修正  
平成27年修正  
令和2年修正

1 令和2年1月撮影空中写真  
令和2年9月現地調査  
2 この地図・成果は測量法の公共測量に関する規定に基づき茅ヶ崎市長の承認を得て向市所管の測量成果を使用して調製したものである。

1:2,500

この測量成果は、国土地理院長の承認及び助言を得て  
同院所管の測量標及び測量成果を使用して得たものである。  
(承認番号)平17開公 第71号  
この測量成果は、国土地理院長の承認及び助言を得て  
同院所管の測量標及び測量成果を使用して得たものである。  
(承認番号)平22開公 第124号

この測量成果は、国土地理院長の承認及び助言を得て  
同院所管の測量標及び測量成果を使用して得たものである。  
(承認番号)平27開公 第186号  
この測量成果は、国土地理院長の助言を受けて  
得たものである。  
(助言番号)令2開公 第577号

寒川町  
許可(複製を禁ず)



IX - MD 30 - 3

39-2 寒川一之宮	39-1 岡田・大蔵
39-4 一之宮・田端	39-3 大曲
茅ヶ崎市	

凡 例	
行政区域	
都市計画区域	
地	
第一種低層住居専用地域	第一種中層住居専用地域
第二種中層住居専用地域	第一種住居地域
第二種住居地域	準住居地域
近隣商業地域	商業地域
工業地域	工業専用地域
区	
市街化調整区域 (調)	防火地域 (防)
準防火地域 (準防)	高度地区
都市計画道路	
都市公園	
緑地	汚物処理場
ゴミ処理場	都市計画河川
市街地開発事業	
地区計画	
土地地区画整理事業区域	
地区計画地区	

高度地区一覧表

高度地区の種類	用途地域	建築物の 高さの 制限
第1種高度地区	第一種住居地域 第一種中層住居専用地域 (2階建専用) (容積率20%)	15m
第2種高度地区	第一種中層住居専用地域 (容積率と容積率を定める部分) 第一種住居地域 (容積率と容積率を定める部分) (2階建専用) (容積率30%) 商業地域	20m
第3種高度地区	準工業地域(準防火指定なし) 工業地域	20m 20m 12m
第4種高度地区	準工業地域(準防火指定なし) 工業地域	31m 31m

準工業地域、工業地域内の工業系建築物以外の建築物についてはおこなわない。

座標系は平成14年国土交通省告示第9号の規定による。投影は、平面直角座標系は、世界測地系による。投影は、横メルカトル法。図面に示してある数値は、メートル単位。方眼は、5メートル間隔。高さの基準は、東京湾の平均海面。等高線の間隔は、2メートル。

IX - MD 30 - 3