

茅ヶ崎都市計画総括図



凡例	図示
都市計画区域境界	(00)
市街化区域境界	(00)
第一種低層住居専用地域	(00)
第二種低層住居専用地域	(00)
第一種中高層住居専用地域	(00)
第二種中高層住居専用地域	(00)
第一種住居地域	(00)
第二種住居地域	(00)
準住居地域	(00)
近隣商業地域	(00)
商業地域	(00)
準工業地域	(00)
工業地域	(00)
工業専用地域	(00)
都市計画道路	(00)
都市計画河川	(00)
防火地域	(00)
準防火地域	(00)
都市計画公園	(00)
区画整理区域	(00)
ごみ貯場・駐車場・汚物貯場 貯場・大倉庫など	(00)
再開発区域	(00)
高度利用地区	(00)
高度地区	(00)
地区計画	(00)
生産緑地地区	(00)
特別緑地保全地区	(00)

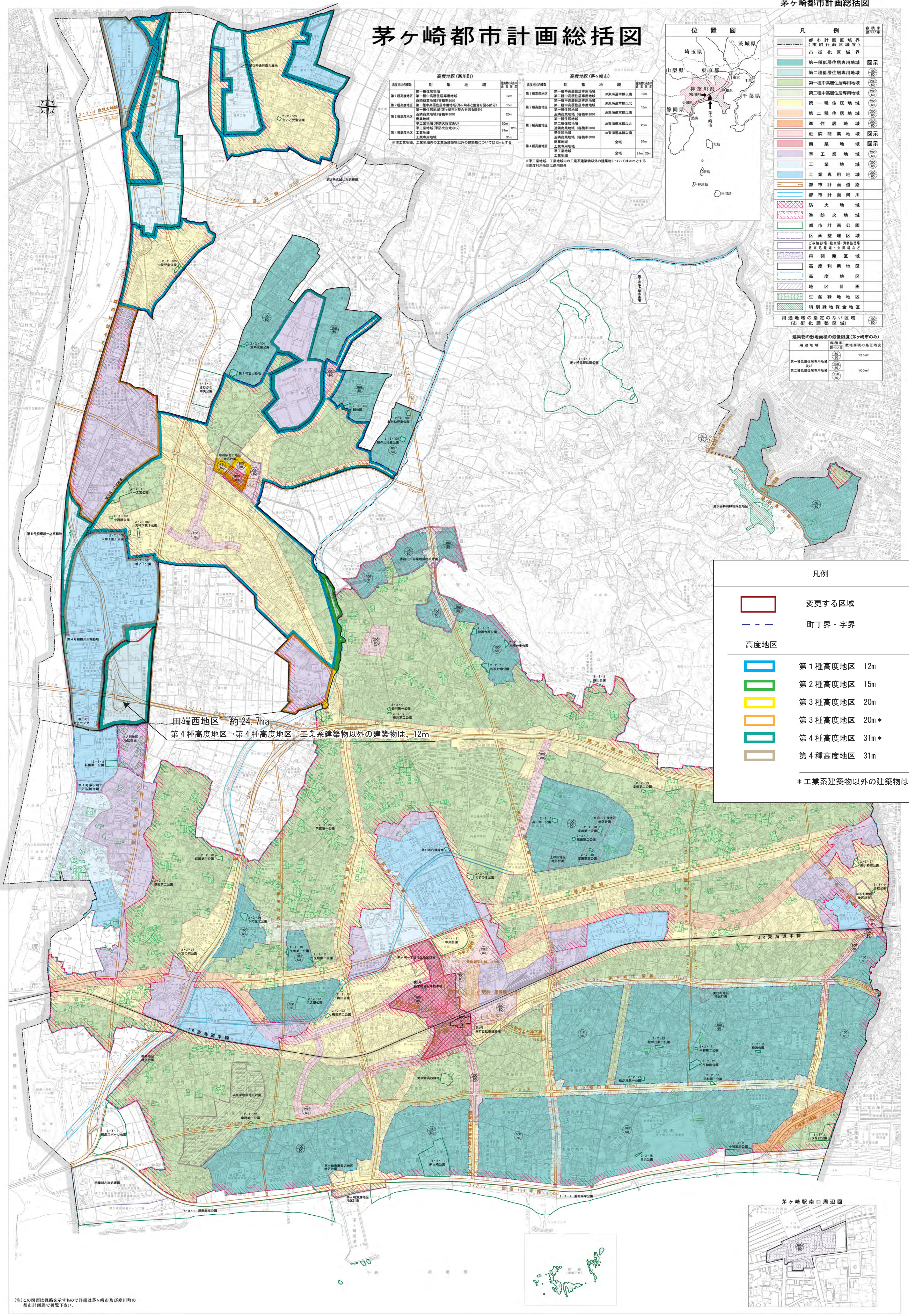
高度地区(寒川町)			高度地区(茅ヶ崎市)		
高度地区の種類	対象地域	建築物の高さ	高度地区の種類	対象地域	建築物の高さ
第1種高度地区	第一種中高層住居専用地域 近隣商業地域(面積200) 第一種住居地域(第一種中層住居専用地域を除く部分)	12m	第1種高度地区	第一種中高層住居専用地域 第二種中高層住居専用地域 第一種住居地域(第一種中層住居専用地域を除く部分)	12m
第2種高度地区	第二種中高層住居専用地域 第二種住居地域(面積200)	15m	第2種高度地区	第二種中高層住居専用地域 第二種住居地域(第一種中層住居専用地域を除く部分)	15m
第3種高度地区	第一種住居地域(第一種中層住居専用地域を除く部分) 準工業地域(準防火地域を除く) 工業地域	20m	第3種高度地区	第一種住居地域 第二種住居地域 準工業地域(面積200) 工業専用地域 工業地域	20m
第4種高度地区	工業専用地域	31m	第4種高度地区	工業専用地域 工業地域	31m

※準工業地域、工業地域内の工業系建築物以外の建築物については12mとする
※高度地区(茅ヶ崎市)の工業系建築物以外の建築物については12mとする

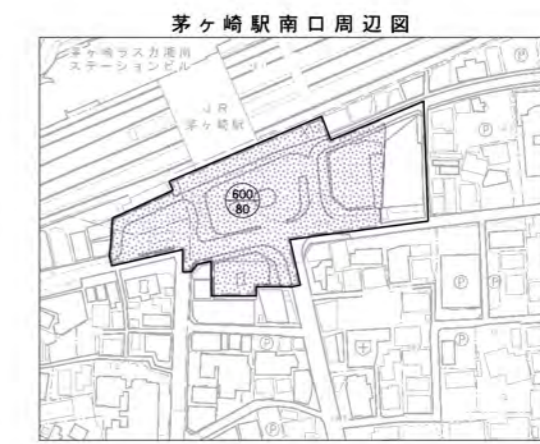
建築物の敷地面積の最低限度(茅ヶ崎市のみ)		
用途地域	建築物の敷地面積の最低限度	敷地面積の最低限度
第一種中高層住居専用地域	125㎡	(00)
第二種中高層住居専用地域	100㎡	(00)
第一種住居地域	100㎡	(00)
第二種住居地域	100㎡	(00)

凡例	
	変更する区域
	町丁界・字界
高度地区	
	第1種高度地区 12m
	第2種高度地区 15m
	第3種高度地区 20m
	第3種高度地区 20m*
	第4種高度地区 31m*
	第4種高度地区 31m
*工業系建築物以外の建築物は12m	

田端西部地区 約24.7ha
第4種高度地区→第4種高度地区 工業系建築物以外の建築物は、12m

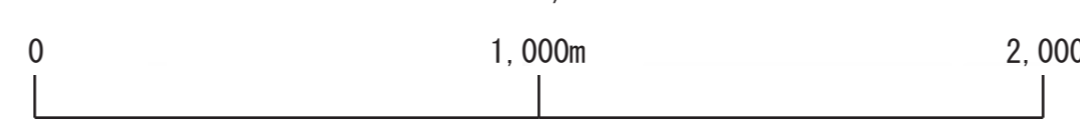


(注)この図面は概略を示すもので詳細は茅ヶ崎市及び寒川町の都市計画図で確認ください。

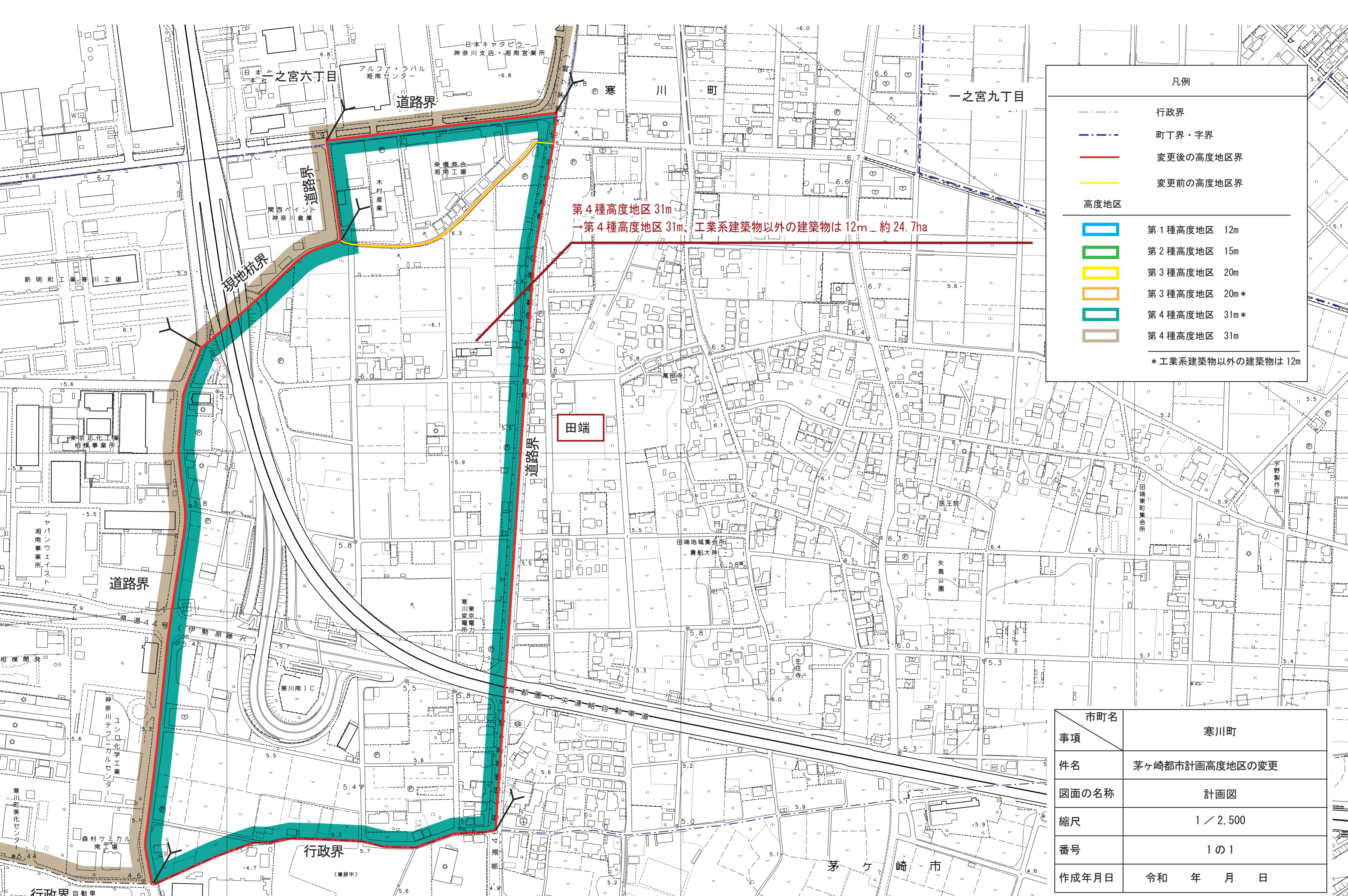


茅ヶ崎都市計画
茅ヶ崎都市建設部
茅ヶ崎都市計画課

1:15,000



市町名	寒川町
事項	茅ヶ崎都市計画 高度地区の変更
件名	茅ヶ崎都市計画 高度地区の変更
図面の名称	総括図
縮尺	1/15,000
番号	1の1
作成年月日	令和 年 月 日



第4種高度地区 31m
 → 第4種高度地区 31m、工業系建築物以外の建築物は 12m、約 24.7ha

凡例	
	行政界
	町丁界・字界
	変更後の高度地区界
	変更前の高度地区界
高度地区	
	第1種高度地区 12m
	第2種高度地区 15m
	第3種高度地区 20m
	第3種高度地区 20m*
	第4種高度地区 31m*
	第4種高度地区 31m
* 工業系建築物以外の建築物は 12m	

市町名	寒川町
事項	茅ヶ崎市都市計画高度地区の変更
件名	計画図
図面の名称	1 / 2,500
縮尺	1 の 1
番号	令和 年 月 日
作成年月日	

