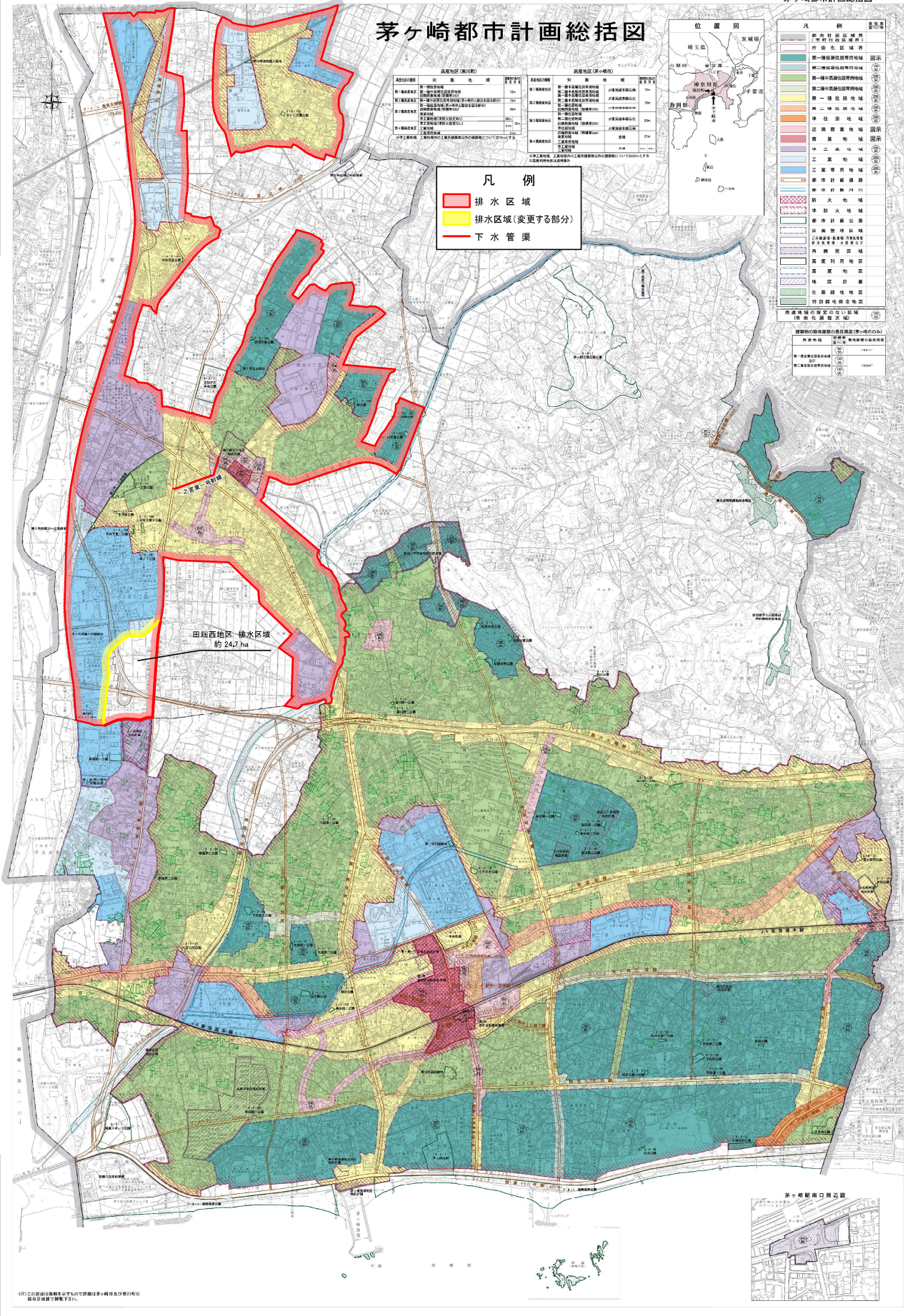


茅ヶ崎都市計画総括図



凡例

- 排水区域
- 排水区域(変更する部分)
- 下水管渠



凡例

第一種住居地域	第一種住居地域
第二種住居地域	第二種住居地域
近隣住居地域	近隣住居地域
商業地域	商業地域
準工業地域	準工業地域
工業地域	工業地域
工業専用地域	工業専用地域
市街地	市街地
駅前広場	駅前広場
区画整理区域	区画整理区域
再開発区域	再開発区域
高度利用地域	高度利用地域
工業専用地域	工業専用地域
地区計画	地区計画
北緑地地区	北緑地地区
特別緑地保全地区	特別緑地保全地区
商業地域の指定のない区域	商業地域の指定のない区域
物理化調整区域	物理化調整区域

用途区分	名称	面積	用途区分	名称	面積
第一種住居地域	第一種住居地域	700	第一種住居地域	第一種住居地域	700
第二種住居地域	第二種住居地域	100	第二種住居地域	第二種住居地域	100
近隣住居地域	近隣住居地域	50	近隣住居地域	近隣住居地域	50
商業地域	商業地域	200	商業地域	商業地域	200
準工業地域	準工業地域	100	準工業地域	準工業地域	100
工業地域	工業地域	50	工業地域	工業地域	50
工業専用地域	工業専用地域	50	工業専用地域	工業専用地域	50
市街地	市街地	100	市街地	市街地	100
駅前広場	駅前広場	50	駅前広場	駅前広場	50
区画整理区域	区画整理区域	50	区画整理区域	区画整理区域	50
再開発区域	再開発区域	50	再開発区域	再開発区域	50
高度利用地域	高度利用地域	50	高度利用地域	高度利用地域	50
工業専用地域	工業専用地域	50	工業専用地域	工業専用地域	50
地区計画	地区計画	50	地区計画	地区計画	50
北緑地地区	北緑地地区	50	北緑地地区	北緑地地区	50
特別緑地保全地区	特別緑地保全地区	50	特別緑地保全地区	特別緑地保全地区	50
商業地域の指定のない区域	商業地域の指定のない区域	50	商業地域の指定のない区域	商業地域の指定のない区域	50
物理化調整区域	物理化調整区域	50	物理化調整区域	物理化調整区域	50

建築物の用途制限(用途制限区域(第一種))

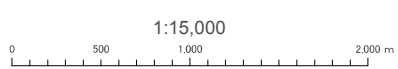
用途制限	用途制限
第一種住居地域	第一種住居地域
第二種住居地域	第二種住居地域
近隣住居地域	近隣住居地域
商業地域	商業地域
準工業地域	準工業地域
工業地域	工業地域
工業専用地域	工業専用地域



茅ヶ崎都市計画部都市計画課

【注】この図面は最終決定されたもので、変更は茅ヶ崎市のホームページで発表される。

縮尺: 1:15,000



事項	市町名	寒川町
件名	茅ヶ崎都市計画下水道の変更(第10号寒川公共下水道)	
図面の名称	総括図	
縮尺	1/15,000	
番号	1の1	
作成年月日	平成 年 月 日	