

茅ヶ崎都市計画総括図

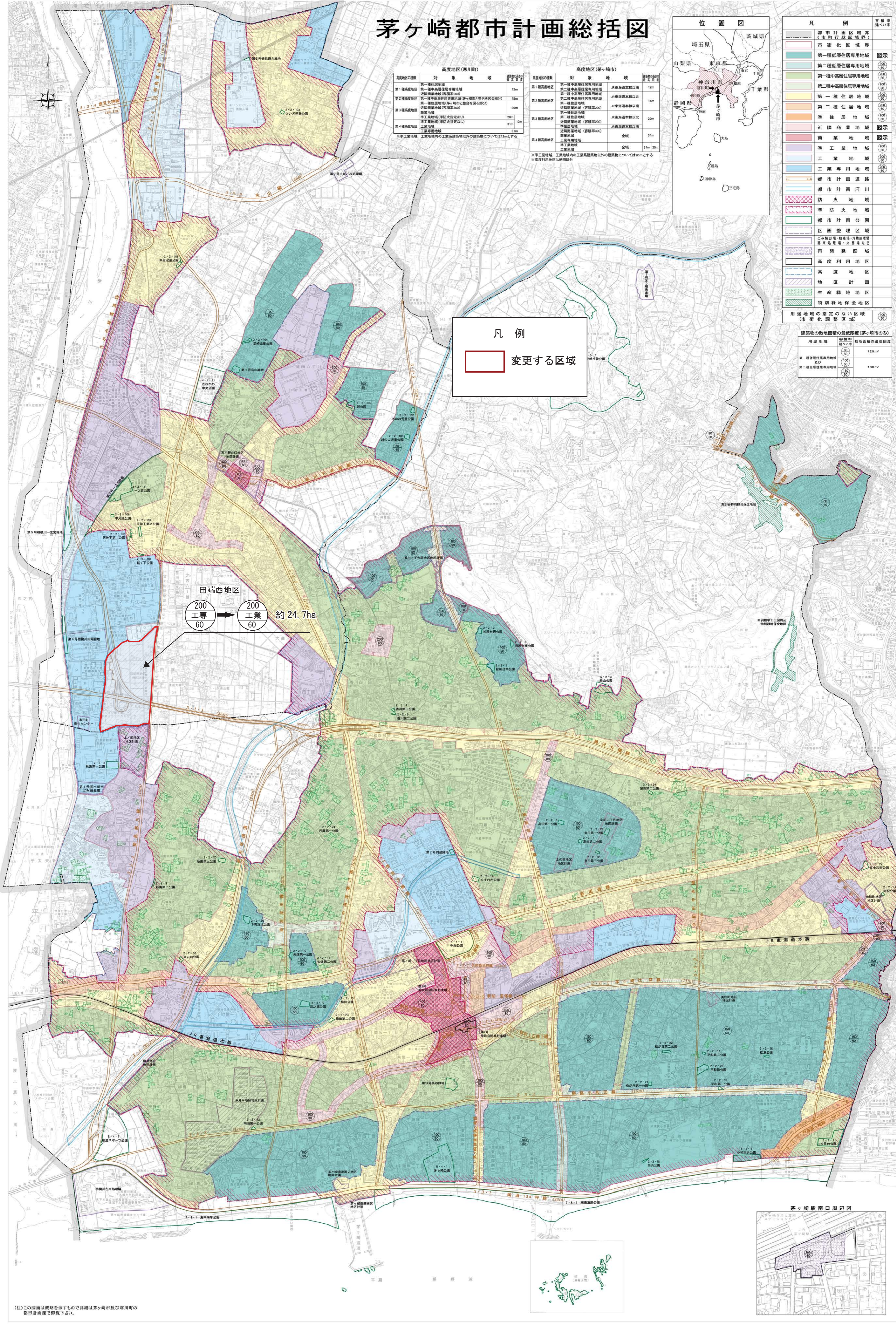


凡例		図示
都市計画区域境界	(市街化区域)	(200)
市街化区域界		(200)
第一種低層住居専用地域		(200)
第二種低層住居専用地域		(200)
第一種中高層住居専用地域		(200)
第二種中高層住居専用地域		(200)
第一種住居地域		(200)
第二種住居地域		(200)
準住居地域		(200)
近隣商業地域		(200)
商業地域		(200)
準工業地域		(200)
工業地域		(200)
工業専用地域		(200)
都市計画道路		(200)
都市計画河川		(200)
防火地域		(200)
準防火地域		(200)
都市計画公園		(200)
区画整理区域		(200)
ごみ貯場・駐車場・汚物貯場 貯場・火葬場など		(200)
再開発区域		(200)
高度利用地区		(200)
高度地区		(200)
地区計画		(200)
生産緑地地区		(200)
特別緑地保全地区		(200)

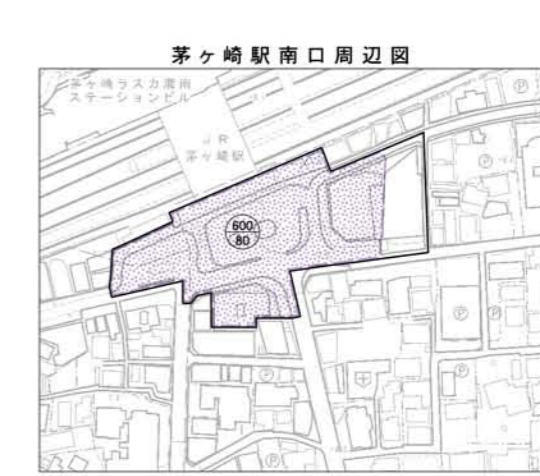
高度地区(寒川町)			高度地区(茅ヶ崎市)		
高度地区の種類	対象地域	建築物の高さ	高度地区の種類	対象地域	建築物の高さ
第1種高度地区	第一種住居地域 近隣商業地域(容積率20%) 工業専用地域(容積率20%)	13m	第1種高度地区	第一種中高層住居専用地域 第二種中高層住居専用地域 第一種住居地域(容積率20%) 第二種住居地域(容積率20%) 準住居地域(容積率20%) 近隣商業地域(容積率20%) 商業地域(容積率20%) 工業専用地域(容積率20%)	13m
第2種高度地区	第一種住居地域(容積率20%) 近隣商業地域(容積率20%) 工業専用地域(容積率20%)	20m	第2種高度地区	第一種住居地域 第二種住居地域 準住居地域 近隣商業地域(容積率20%) 商業地域(容積率20%) 工業専用地域(容積率20%)	20m
第3種高度地区	工業専用地域(容積率20%)	25m	第3種高度地区	工業専用地域(容積率20%)	25m
第4種高度地区	工業専用地域(容積率20%)	31m	第4種高度地区	工業専用地域(容積率20%)	31m

※工業専用地域、工業専用地域内の工業系建築物以外の建築物については20mとする
※高度利用地区は地区計画時

凡例
変更する区域

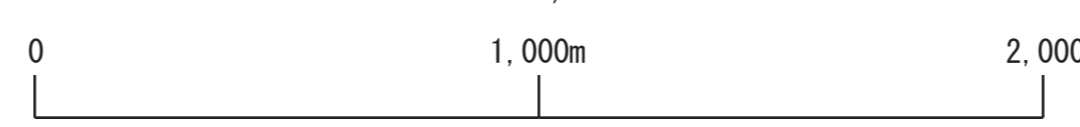


田端西地区
約 24.7ha

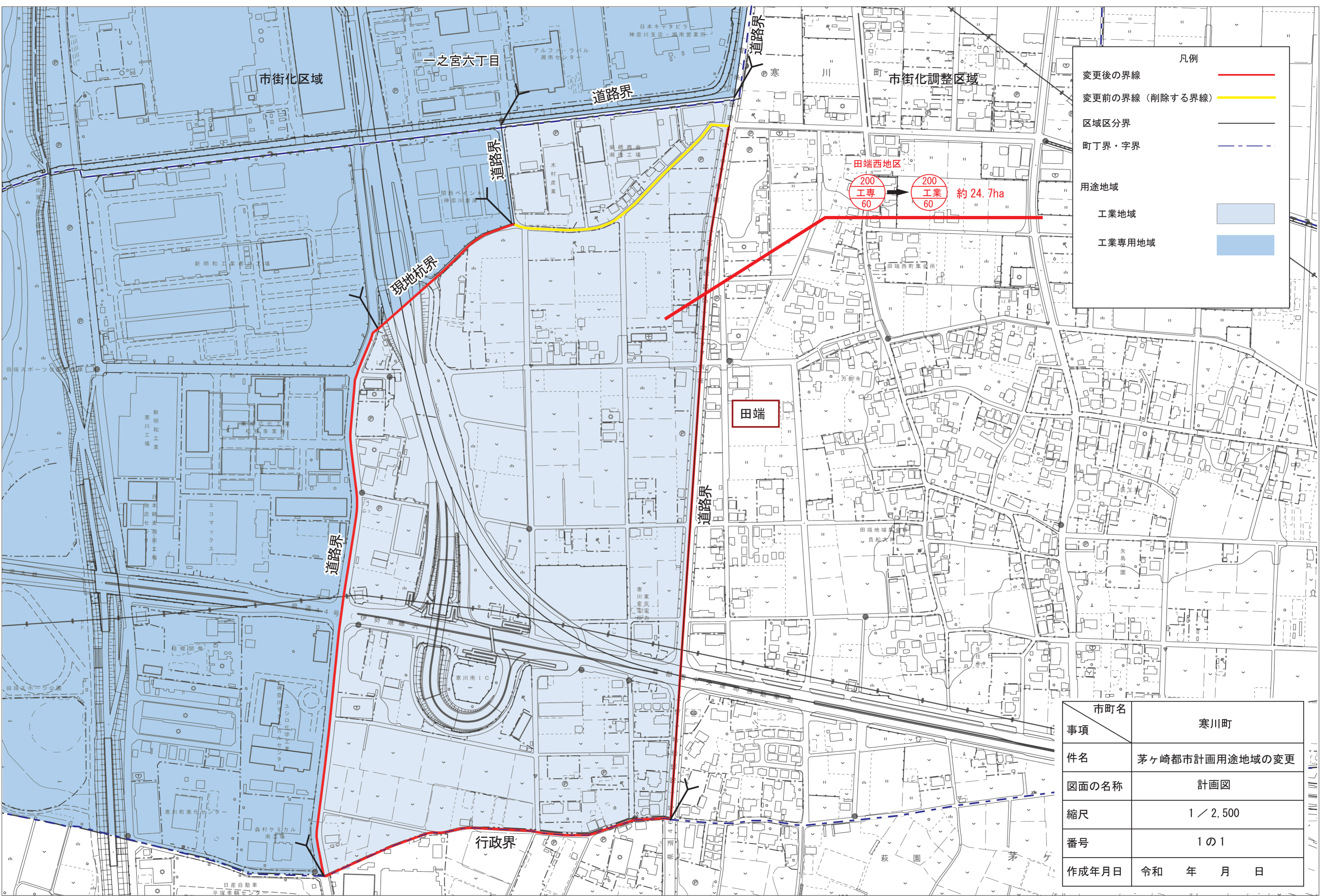


(注)この図面は概略を示すもので詳細は茅ヶ崎市及び寒川町の都市計画課で確認ください。

1:15,000



市町名	寒川町
事項	茅ヶ崎都市計画 用途地域の変更
件名	茅ヶ崎都市計画 用途地域の変更
図面の名称	総括図
縮尺	1/15,000
番号	1の1
作成年月日	令和 年 月 日



凡例

変更後の界線	—
変更前の界線 (削除する界線)	—
区域区分界	—
町丁界・字界	- - -
用途地域	
工業地域	
工業専用地域	

市町名	寒川町
事項	寒川町
件名	茅ヶ崎都市計画用途地域の変更
図面の名称	計画図
縮尺	1 / 2,500
番号	1 の 1
作成年月日	令和 年 月 日

