

茅ヶ崎都市計画総括図

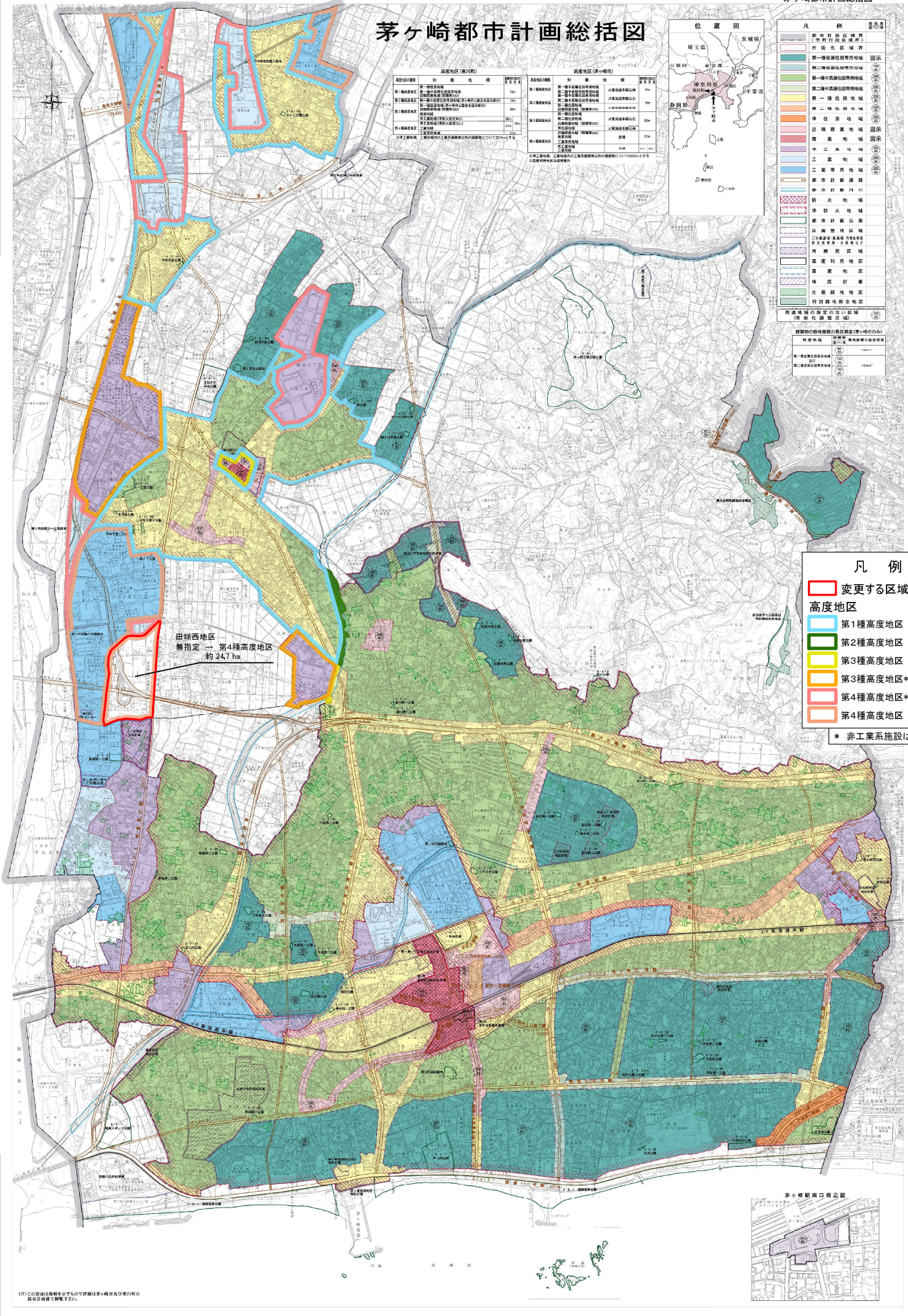


凡例

都市計画区域	都市計画区域
市街化区域	市街化区域
第一種住居地域	第一種住居地域
第二種住居地域	第二種住居地域
近隣住居地域	近隣住居地域
商業地域	商業地域
準工業地域	準工業地域
工業地域	工業地域
工業専用地域	工業専用地域
第一種工業地域	第一種工業地域
第二種工業地域	第二種工業地域
第一種遊園地域	第一種遊園地域
第二種遊園地域	第二種遊園地域
第一種緑地	第一種緑地
第二種緑地	第二種緑地
第三種緑地	第三種緑地
第四種緑地	第四種緑地
第五種緑地	第五種緑地
第六種緑地	第六種緑地
第七種緑地	第七種緑地
第八種緑地	第八種緑地
第九種緑地	第九種緑地
第十種緑地	第十種緑地
第一種公園	第一種公園
第二種公園	第二種公園
第三種公園	第三種公園
第四種公園	第四種公園
第五種公園	第五種公園
第六種公園	第六種公園
第七種公園	第七種公園
第八種公園	第八種公園
第九種公園	第九種公園
第十種公園	第十種公園
第一種運動場	第一種運動場
第二種運動場	第二種運動場
第三種運動場	第三種運動場
第四種運動場	第四種運動場
第五種運動場	第五種運動場
第六種運動場	第六種運動場
第七種運動場	第七種運動場
第八種運動場	第八種運動場
第九種運動場	第九種運動場
第十種運動場	第十種運動場

高度地区(茅ヶ崎)

高度地区	面積	用途	備考
第1種高度地区	12m以下	第一種住居地域、第二種住居地域、近隣住居地域、商業地域、準工業地域、工業地域、工業専用地域	
第2種高度地区	15m以下	第一種住居地域、第二種住居地域、近隣住居地域、商業地域、準工業地域、工業地域、工業専用地域	
第3種高度地区	20m以下	第一種住居地域、第二種住居地域、近隣住居地域、商業地域、準工業地域、工業地域、工業専用地域	
第4種高度地区	31m以下	第一種住居地域、第二種住居地域、近隣住居地域、商業地域、準工業地域、工業地域、工業専用地域	



田端西地区
無指定 一第4種高度地区
約 24.7 ha

凡例

変更する区域	変更する区域
高度地区	高度地区
第1種高度地区	12m以下
第2種高度地区	15m以下
第3種高度地区	20m以下
第3種高度地区*	20m以下
第4種高度地区	31m以下
第4種高度地区	31m以下

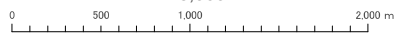
* 非工業系施設は12m以下



茅ヶ崎都市計画部
茅ヶ崎都市計画課

（注）この図面は最終決定案の図面であり、変更がある場合は、変更後の図面を参照してください。

1:15,000



市町名	寒川町
事項	茅ヶ崎都市計画高度地区の変更
件名	茅ヶ崎都市計画高度地区の変更
図面の名称	総括図
縮尺	1/15,000
番号	1の1
作成年月日	平成 年 月 日