

ゴミ野ゲンゾウ見聞録

◇発行日◇令和7年12月1日 第35号

◇発行元◇
寒川町
環境経済部
環境課

Tel.0467-74-1111

①環境教室でもらった質問にお答えします

今年の6月に南小学校で4年生を対象に環境教室を開催しました！当日は「なぜ、ごみは分別してはいけないのか？」「ごみを減らすにはどうすれば良いのか？」という話を中心に、クイズやごみ収集車見学会などを実施しました。

ここで、児童の皆さんからいただいた質問の一部にお答えしたいと思います。当日参加した人は、自分の質問が載っているかぜひ探してみてください！



▲ごみ収集車見学会の様子

質問&回答一覧

さむかわちょうない おきば
・寒川町内にごみ置場はいくつありますか？
ぜんぶ かしよいじょう やく せたい かぞくぶん かしよ かず
→全部で1660か所以上あります。約10世帯(10家族分)に1か所くらいの数です。

まち しゅうしゅうしゃ うんてんしゅ なんにん
・町のごみ収集車の運転手さんは、何人いるのですか？
うんてんしゅ めい まいにち きょうりよく しごと
→運転手は20名います。毎日みんなで協力しながら仕事をしています。

しゅうしゅうしゃ おお
・ごみ収集車の大きさはどれくらいですか？
ながさ はば
→長さは5メートル30センチ、幅は1メートル83センチあります。

しゃ だいなん はこ
・パッカー車は1台何トンまで運べますか？
さむかわまち はたらく しゃ さいだい せうらふ はい
→寒川町で働くパッカー車には、最大で2750kgのごみが入ります。
しょうがく ねんせい にんぶん おも
これは、小学4年生80人分くらいの重さになります。

かみ こしなど わ
・紙ごみを古紙等に分けているのはなぜですか？
しゅるい わ ちが こと きれい かみ う でき
→種類ごとに分けないと、違う古紙が混ざって綺麗な紙として生まれ変わることが出来ないからです。

あつ やした はい うめ た とち
・「ごみを燃やした灰」を埋め立てている土地がいっぱいになったら、そのあとはどうするのですか？
あら うめ た ぼしよ さが ぼしよ とち かき わたし ひとり
→新たに埋め立てられる場所を探します。ただし、土地には限りがあるので、私たち一人ひとりが「ごみをなるべく減らしていこう！」という考えを持つことが大事です。



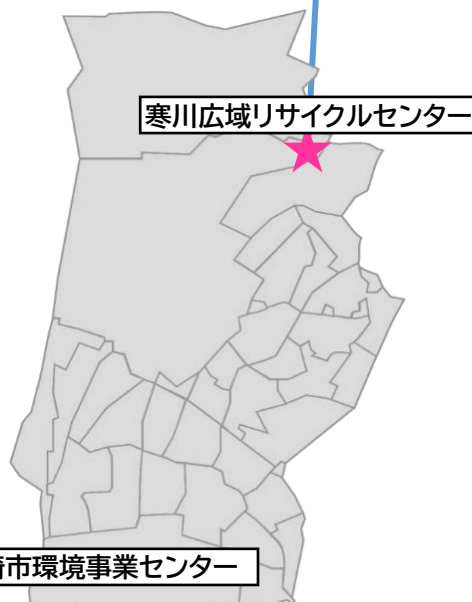
たくさんの質問、本当にありがとう！！



②年末年始のごみ・資源物の持ち込みについて

町で収集可能なごみ・資源物であれば、「寒川広域リサイクルセンター」または「茅ヶ崎市環境事業センター」への持ち込みが可能です。(ごみ・資源物はお自分で降ろして頂きます)

都合によりごみ集積所に出すことができなかったり、ごみ・資源物をまとめて処分したい方は是非ご利用ください。



①資源物の直接搬入方法

「寒川広域リサイクルセンター」にお持ち込みください。

【最終受付日】12月27日(土)

【手数料】 無料

【住 所】 寒川町宮山 2524

【電 話】 0467-74-5547

【搬入可】 ◆プラスチック製容器包装
◆古紙 ◆衣類布類
◆びん ◆かん
◆ペットボトル ◆廃食用油
◆金属類 ◆スプレーかん

②ごみの搬入方法

「茅ヶ崎市環境事業センター」にお持ち込みください。

【最終受付日】12月26日(金)

【手数料】 100kg まで一律 1400 円
以降 10kg あたり +140 円
(現金のみ利用可)

【住 所】 茅ヶ崎市萩園 836

【電 話】 0467-58-4299

【搬入可】 ◆可燃ごみ ◆剪定枝
◆不燃ごみ
◆大型ごみ・特別大型ごみ
(自転車は搬入不可)
◆蛍光灯・水銀式体温(血圧)計

③子どもクッキング教室を開催しました！

当日は17人の子ども達が来てくれました！

今年の8月、給食センターにて子どもクッキング教室を開催しました。ここでは「食材からでるごみを減らそう！」を合言葉に、捨てられてしまいがちな食材の葉や皮などを、ふんだんに使った料理にチャレンジしました。

今回の体験が、まだ食べられるにも関わらず捨てられてしまう「食品ロス」問題について、少しでも考えるきっかけになってくれたら嬉しいです。



▲講師の寒川食育サポートさんと子ども達

※次回開催予定は来年度の「広報さむかわ」に掲載します。
ご確認をお願いいたします。



～当日のレシピ～

- ・かんたんオムライス
- ・パンプキンサラダ
- ・ヨーグルトパフェ

作り方はこちらの
QRコードから
ご覧いただけます。



④キリンビバレッジ湘南工場で657万本のペットボトルが再生されました！

町内で回収されたペットボトルが、倉見のキリンビバレッジ株式会社湘南工場でも再びペットボトルへと水平リサイクルされました！

ペットボトル水平リサイクルとは・・・



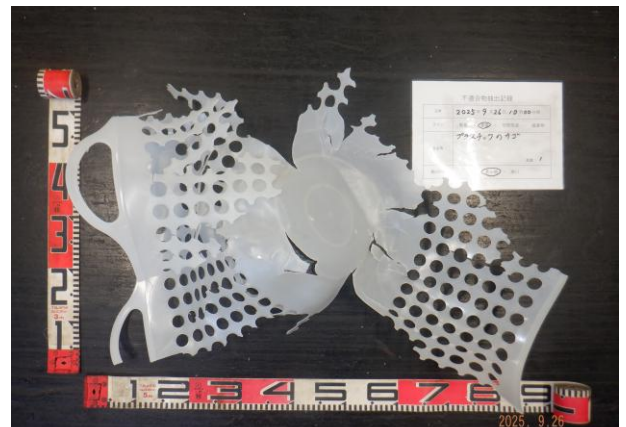
令和7年8月から10月までの3か月間で水平リサイクル用に出荷したペットボトルは「246.17t」
使用済ペットボトル1tから0.8tのペットボトルを製造できるので、3カ月で約197t
(約657万本分)のペットボトルがキリンビバレッジで再製造されたこととなります。

これからも、引き続きペットボトルのきれいな分別にご協力をお願いいたします。

⑤プラスチック製容器包装の正しい分別にご協力をお願いします

近頃、プラスチック製容器包装の収集袋内に異物が混ざっているケースが散見されます。プラスチック製容器包装ではないものが混ざっていると、処理に大変手間がかかります。右の写真のような異物が機械等に巻きついてしまった場合、取り除くのに時間がかかるだけでなく、設備の故障や、作業員のケガに繋がる危険性があります。

ごみ出しの際は以下の表を参照の上、正しい分別にご協力をお願いします。



▲プラ手選別コンベヤに流れてきた異物
(プラスチックのカゴ)

せいようきほうそう
プラスチック製容器包装

しゅうしゅうかいすう しゅう かい
収集回数: 週1回

プラスチック製容器包装指定袋に入れて
ごみ集積所へ出してください。

プラスチック製の商品等を入れた容器や、包んだ包装であって、中身を取り出した後、不要となるプラスチック製のもの
(※プラマークの表示があるものが対象です)

ポリ袋

ラップ類

トレイ類

パック類

菓子等の
個別包装類

ボトル類

チューブ類

緩衝材

ネット類

ペットボトル等の
キャップ、ふた類

(第8回)「間違えやすいごみ・資源物」の紹介コーナー

令和7年4月から、ごみ指定袋等の使い方が一部変更となっています。以下の表をご参照の上、正しい分別にご協力をお願いいたします。

	可燃ごみ	不燃ごみ	プラスチック製 容器包装	びん、かん、ペ ットボトル、廃食用 油、金属類、スプ レーかん、衣類布 類
新しいごみ指定 (可燃・不燃兼用)	○	○	×	×
旧ごみ指定袋 (可燃ごみ用)	×※ (葉、草のみは可)	×	×	○ (透明な袋として 流用可能)
プラスチック製 容器包装指定袋	×	×	○	×
中身の見える 透明な袋 (指定なし)	×	×	×	○

※可燃ごみの「葉、草のみ」を出す際は、引き続き旧可燃ごみ指定袋
(可燃ごみ用)をご利用いただけます。