

**必見!**

いつもみんなが困っている



# 5つのごみ事情

ネットは、清潔な置場の維持にとっても有効なアイテムです。  
ネットを正しく活用し、きれいなまちを維持しましょう。

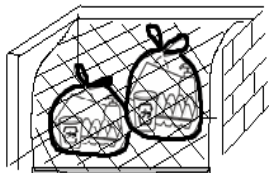
## ゴミ野ゲンソウ 見聞録



### ①ごみ集積所の正しいネットのかけ方

#### ○良い例

##### 注目ポイント!



ネットの設置方法を工夫して、すだれのようにごみかけられるようになっている!

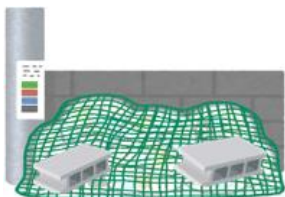
##### 注目ポイント!



ネットでごみ全体をきれいに覆って出している!

#### ×悪い例

##### 注目ポイント!



ブロックが怪我のもとに!  
水の入ったペットボトルに変えたら安全かも!

★集積所を清潔に保つコツ

- ✓ ネットでごみをしっかり包み込む!
- ✓ ごみ袋をきつく結び、中身が出ないようにする!

カラスの被害に...



ネットを正しく活用しないと...

きれいな寒川町を維持するため、ご協力をお願いいたします!

◇発行元◇  
寒川町  
環境経済部  
環境課

Tel.0467-74-1111

◇発行日◇  
令和3年4月1日  
第21号

②それを出しても大丈夫?  
処分する前の3つのK

最近こんなことが増えています...

### 注意

・集積所に出したミシンが急に必要になった、回収できないか。  
・集積所に出した洋服のポケットに車の力ギを入れっぱなしにしてしまった。

ごみ・資源物は**収集後当日中に処分・処理**されます!

未然に防止するため3つのKを実践しましょう!

#### 一 検討 (Kentou)

本当に出していいか、もう使わないか、改めて検討しましょう。

#### 二 声掛け (Koekake)

知り合いに使いたいひとがいらないか、声掛けをしてみましょう。

#### 三 確認 (Kakunin)

ポケットなどに大切なものが入っていないか確認しましょう。



### ③ 集積所の前に駐車を するのはやめましょう！

ごみ集積所・資源物置場の前に車を停めることは、収集の際の妨げとなり、回収に支障をきたす場合があります。

スムーズな収集を実施するために、ご協力のほどよろしくお願いたします。



### ④ ルールを守った ごみ出しを！

最近、町指定収集袋にその他のビニール袋を結び付ける事例が見受けられます。(イラストの状態では、収集できません。)ルールを守ったごみ出しにご協力ください。



### ⑤ コンビニなど小売店への 不法投棄は犯罪です！

家庭ごみをコンビニなど小売店のごみ箱に出す事例が後を絶ちません。

必ず、地域で決められた集積所へ、ルールを守ってごみ・資源物を出しましょう。



●適用される恐れのある罪  
・威力業務妨害罪（3年以下の懲役または50万円以下の罰金）  
・不法投棄（5年以下の懲役または100万円以下の罰金）

#### ■その他お知らせ

#### 珪藻土バスマット自主回収のお知らせ

厚生労働省より石綿（アスベスト）混入品の流通とメーカー自主回収について発表がありました。詳しくは町ホームページをご確認ください。

検索  
アスベスト  
寒川町役場

▼該当ページ  
2次元コード



### パソコンの無料回収サービ スをはじめました！

リネットジャパンリサイクル株式会社によるパソコンの回収をはじめました。インターネットまたはFAXよりお申込みいただいた後、宅配便での回収となります。詳しくはホームページをご確認ください。

●無料回収の条件  
箱のサイズ：3辺合計140センチ以内  
重量：20キログラム以下



### ごみと資源物の正しい分け 方・出し方を改訂しました！

令和3年4月より、冊子「ごみと資源物の正しい分け方・出し方」が新しく改訂となりました。

- 在宅医療廃棄物の出し方（5ページ）
- リネットジャパンリサイクル株式会社のパソコン回収（9ページ）
- 特集「ごみを減らす4つのR」（14ページ）

他にもリニューアルしました、必ずご確認ください！

検索  
リネットジャパン

▼該当ページ  
2次元コード

検索  
寒川町  
キエー口



『キエー口』好評発売中！本体価格3,000円  
生ごみをご家庭で上手に処理できます！

